

Nr



A

B

C

D

E

F

G

H

I

J

K

L

M

N

O

P

R

S

T

U

V

W

X

Y

Z

1601111111

MIASCO

1. Obiekt zabytkowy

Dom mieszkalny - ul. Piotrkowska 236

/d. parac fabrykanta/

DOM HARTIG

2. Miejscowość

Łódź

3. Wiek

XX

4. Styl

neobarok

5. Kubatura m<sup>3</sup>

7500

6. Powierzchnia w m<sup>2</sup>

a) zabytkowa: 1275 b) użytkowa: 1275

20. Przynależność administracyjna

a) województwo łódzkie

b) powiat

c) gmina

7. Materiał budowlany

Przed zniszczeniem

Po odbudowie

11. Ilość budynków 1

14. Grunty należące do zabytku:

ha

12. Ilość kondygnacji 3

a) ogrody stylowe

b) sady i grunty uprawne

c) lasy

d) wody

e) inne

21. Stacja

Nazwa stacji

Odległość od stacji w km

a) kolejowa

Łódź

b) autobusowa

"

22. Właściciel i jego adres

M.Z.B.M. - Łódź

8. Wyposażenie architektoniczne

15. Przeznaczenie pierwotne budynku

mieszkalne

16. Użytkowanie w latach ubiegłych

"

17. Użytkowanie obecne

"

18. Nadaje się do użycia na

"

23. Użytkownik i jego adres

lokatorzy

24. Inwestor i jego adres

9. Autorzy i data budowy i przebudowy

19. Data, rodzaj i stopień zniszczeń i odbudowy

Zbudowany w

1895r.

proj. Franciszek Chetmowski

Data

O P I S

Zniszczenia %

Odbudowa %

VIII.1939 r.

XI.1939 r.

XII.1945 r.

25. Rejestr zabytku Nr A/194

rok 10.07.1976r. miejsce przechowywania

26. Nazwa księgi hipotecznej

27. Nr hipoteczny

28. Akta

29. Fotografie

30. Inwentaryzacja pomiarowa

10. Udostępnienie

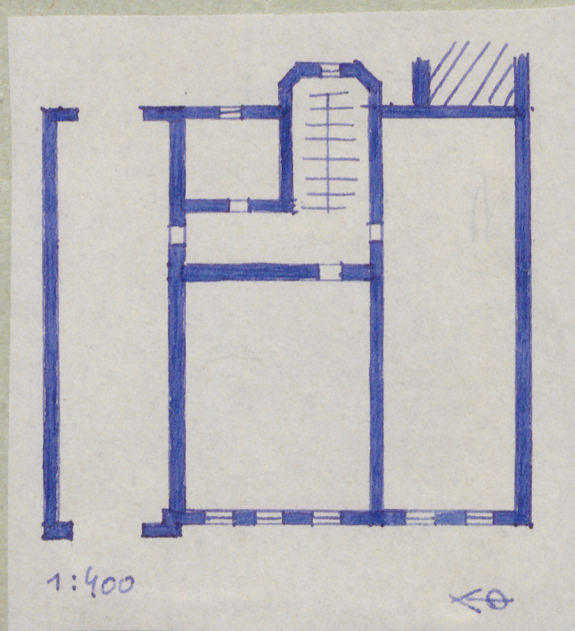
jest



Z	Y	X	W	V	U	T	S	R	P	O	N	M	L	K	J	I	H	G	F	E	D	C	B	A	N <sub>r</sub>
---	---	---	---	---	---	---	---	---	---	---	---	---	---	---	---	---	---	---	---	---	---	---	---	---	----------------



lyczny, uwagi opisowe, fotografia



Budynek murowany, neobarokowy, założony na planie prostokątnym z bramą na osi bocznej. Parter boniowany, wyższe kondygn. elewacji frontowej wykładane cegłą glazur. Gzyms 1 kondygn. wysunięty, nad nim tralki podokienne, 2 kond. przełamany tympanonami nadokiennymi, gzyms wieńczący wydatnie wysunięty przed lico. Nad ryzalitami bocznymi zwieńczenia barokowe.

## 32. Przebieg prac konserwatorskich

[illegible][illegible]

### 34. Inspekcje

### 35. Uwagi różne

## Konserwater Zabytków

36. Wypełnił dnia

20. IX. 1963

Mgr Tadeusz Byczko

37. Sprawdził dnia