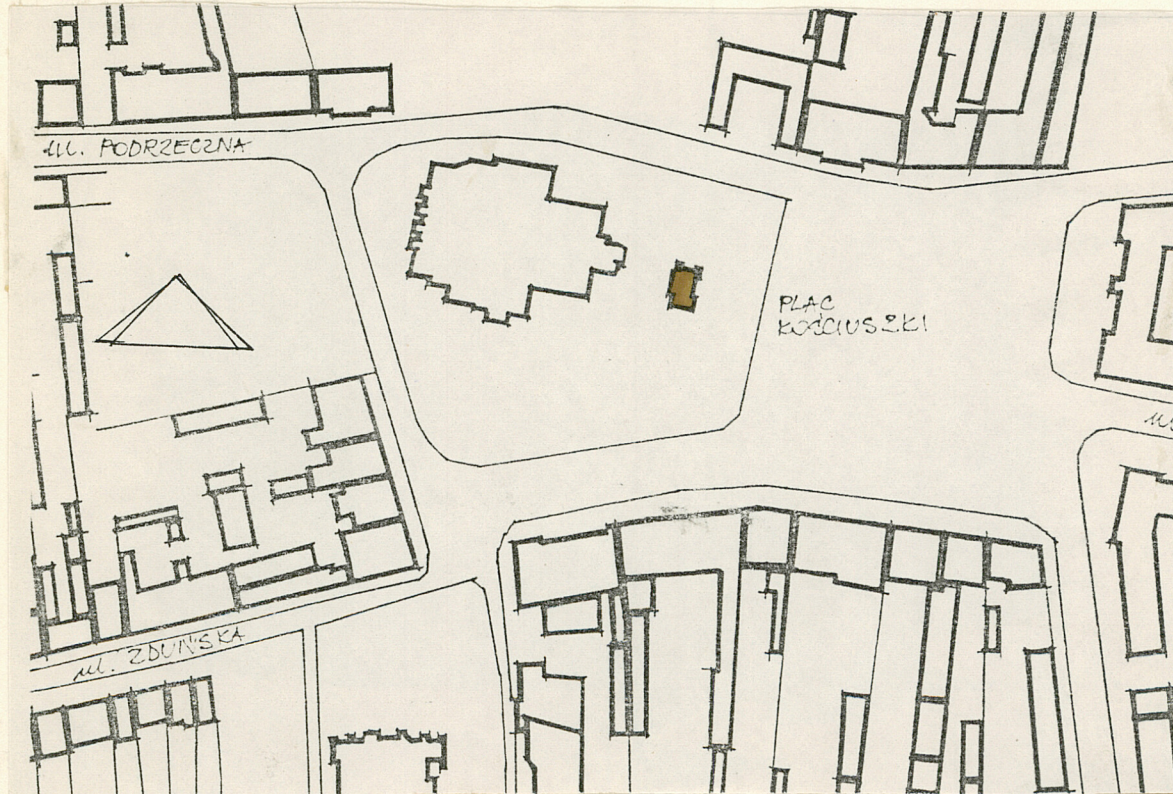


1. Obiekt 225/2
Dzwonnica przy kościele kolegiackim

2. Czas powstania
1786 r.

3. Miejscowość
Łowicz

11. Zdjęcia, rzut, przekrój, sytuacja, orientacja



4. Adres ob. Stary Rynek
Rynek Kościuszki

nr hipoteczny

5. Przynależność administracyjna
województwo skierniewickie

gmina
pow. łowicki

6. Poprzednie nazwy miejscowości
J.W.

7. Przynależność administracyjna
I VI 1975

województwo łódzkie
powiat łowicki

8. Właściciel i jego adres
Parafia Kościoła Kolegiackiego

9. Użytkownik i jego adres
J.W.

10. Rejestr zabytków
Nr 129/124 data 18.08.1967r.
112-VI-21 18.03.1967



12. Autorzy, historia obiektu, określenie stylu.

Klasycystyczna, służąca dawniej za bramę. Zbudowana w 1786r. według projektu Szymona Bogumiła Zuga/Efraima Schroegera?/. Powiększona przybudówkami bocznymi w XXw.

13. Opis (sytuacja, materiał i konstrukcja, rzut, bryła, elewacje, wnętrze, wyposażenie, instalacje)

Ustawiona w środku wschodniego muru cmentarza przy Kościele Kolegiackim. Murowana, prostokątna. W części środkowej dwukondygnacyjna. Po bokach nowsze, parterowe przybudówki. W przyziemiu brama przejazdowa sklepiona kolebką krzyżową. Na piętrze pomieszczenie z drewnianą, słupowo-ramową konstrukcją pod dzwony. Wieżba dachowa drewniana. Dach dwuspadowy nad częścią wyższą i pulpitowy nad dobudówkami. Dachy kryte blachą. Elewacje klasycyzujące. W elewacji frontowej, w przyziemiu cztery półkolumny, po dwie z każdej strony osi ustawione na wydatnym cokole. Na osi prostokątna brama - w poziomie jej nadproża wokół całego budynku przebiega płaski gzyms, poniżej tego gzymssu płaszczyzna między półkolumnami i przy ościeżach bramy - boniowana. Półkolumny dźwigają architrav bogato zdobiony gzymsami. Powyżej, na osi arkada zwieńczona półkoliście. Poniżej punktu oparcia łuku bonie-powyżej łuk obiega opadka ze zwornikiem. Naroża z II kondygnacji z pilastrami. Dzwonnicę wieńczy fronton, w którego tympanonie - zegar. Elewacja tylna z pozornym ryzalitem w części dwukondygnacyjnej. Brama zamknięta półkoliście. II kondygnacja opracowana identycznie, jak w fasadzie. W elewacjach bocznych, ponad dachem pulpitowym dwie arkady z tralkowymi balustradami - analogiczne, jak w elewacji wschodniej i zachodniej.

<p>14. Kubatura</p> <p>392 m³</p>	<p>15. Powierzchnia użytkowa</p> <p>80 m²</p>	<p>16. Przeznaczenie pierwotne</p> <p>dzwonnica, brama</p>	<p>17. Urzycowanie obecne</p> <p>dzwonnica</p>
<p>18. Prace budowlane i konserwatorskie, ich przebieg i dokumentacja</p>		<p>19. stan zachowania (fundamenty, ściany zewnętrzne, ściany wewnętrzne, sklepienia, stropy, konstrukcje dachowe, pokrycie dachu, wyposażenie i instalacje)</p> <p>Dobry.</p> <p>20. Najpilniejsze postulaty konserwatorskie</p> <p>Konieczne jest osuszenie obiektu i wykonanie izolacji poziomej.</p>	

21. Akta archiwalne (rodzaj akt, numer i miejsce przechowania)

22. Bibliografia

23. Źródła ikonograficzne i fotografia (rodzaj, miejsca przechowania, sygnatury)

24. Uwagi różne

25. Opracował

tekst mgr inż. arch Jolanta Welc Jędrzejewska

imię, nazwisko, data, podpis

plany, rysunki mgr inż. arch Jolanta Welc Jędrzejewska

imię, nazwisko, data, podpis

zdjęcia fotogr. mgr inż. Zbigniew Murawski

imię, nazwisko, data, podpis

miejsce przechowania negatywów

Karta po wypełnieniu podlega ochronie na podstawie przepisów prawa autorskiego

26. Adnotacje o inspekcjach, informacje o zmianach (daty, imiona i nazwiska wypełniających)

27. Załączniki

1. Miejscowość

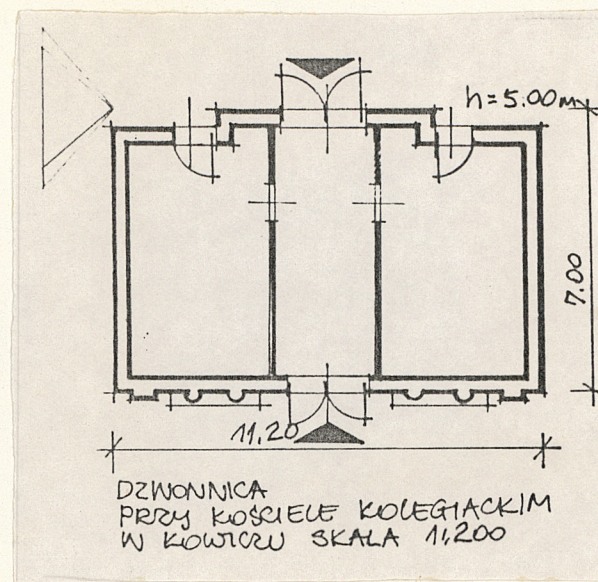
KOWICZ

2. Obiekt (nazwa jak w karcie)

DZWONNICA PRZY KOŚCIE-
LE KOLEGIACKIM

3. Zawartość wkładki (nazwa obiektu lub materiału uzupełniającego)

ZDJĘCIA



Wkładkę założył: mgr inż. arch. JOLANTA WEL JĘDRZEJSKA
(imię, nazwisko, data)

Miejsce przechowywania negatywów: BBiDZ SKIERNIEWICE