

1. Obiekt zabytkowy

DOM MIESZKALNY 18 STYCZNIA 2

2. Miejscowość

Łęczyca

3. Wiek

XIX

4. Styl

Klasycyzujący

5. Kubatura m³

2365,00

6. Powierzchnia w m²

a) zabytkowa: 278,25 b) użytkowa: 278,25

20. Przynależność administracyjna

a) województwo

Łódzkie

b) powiat

Łęczycki

c) gmina

w/m

7. Materiał budowlany

Przed zniszczeniem

Po odbudowie

11. Ilość budynków

1

14. Grunty należące do zabytku:

ha

21. Stacja

Nazwa stacji

Odległość od stacji w km

a) ściany

mur ceglany

a) ogrodzy stylowe

21. Stacja

Nazwa stacji

Odległość od stacji w km

b) sklepienia

cegła

b) sady i grunty uprawne

a) kolejowa

w/m

c) stropy

drewno

c) lasy

b) autobusowa

w/m

d) wiązania dachu

drewno

d) wody

22. Właściciel i jego adres

MZBM

e) krycie dachu

dachówka

e) inne

8. Wyposażenie architektoniczne

złoty w elew. front. gzyms

wieńczący i kordonowy

15. Przeznaczenie pierwotne budynku

mieszkalne

23. Użytkownik i jego adres

lokatorzy + sklepy

16. Użytkowanie w latach ubiegłych

"

24. Inwestor i jego adres

25. Rejestr zabytku Nr

329/446

rok

28.02.1967

miejsce przechowywania

26. Nazwa księgi hipotecznej

27. Nr hipoteczny

28. Akta

29. Fotografie

30. Inwentaryzacja pomiarowa

9. Autorzy i data budowy i przebudowy

I poł. XIXw

19. Data, rodzaj i stopień zniszczeń i odbudowy

Data

O P I S

Zniszczenia %

Odbudowa %

VIII.1939 r.

XL.1939 r.

XII.1945 r.

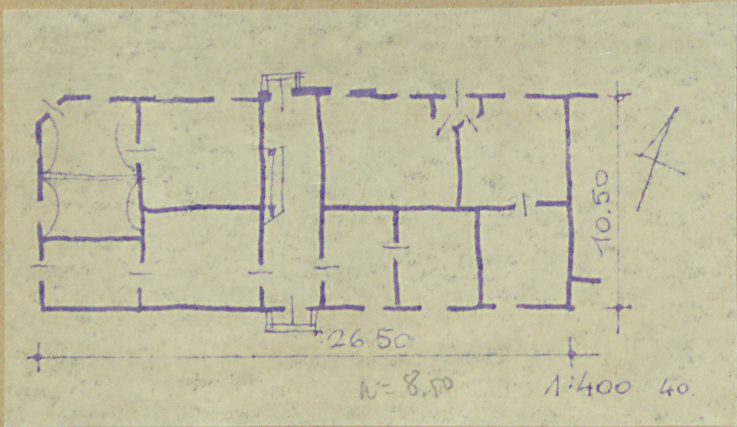
IX.65

Stan dobry

10. Udostępnienie

trwałe

31. Szkic sytuacyjny, plan schematyczny, uwagi opisowe, fotografia



32. Przebieg prac konserwatorskich

Rok	Wyszczególnienie prac	K o s z t tys. zł

33. Koszty
w tys. zł

Przewidywane

Rzeczywiste

34. Inspekcje

35. Uwagi różne

36. Wypełnił dnia

1X, 1965 arch. DONAT TUTKOWSKI

37. Sprawdził dnia