

2496

OŚRODEK DOKUMENTACJI  
ZABYTKÓW W WARSZAWIE  
KARTA EWIDENCYJNA ZABYTKÓW  
ARCHITEKTURY I BUDOWNICTWA

A B C D E F G H I J K L Ł M N O P R S T U V W X Y Z

Nr ŁÓDZKIE

1. Obiekt

264/5

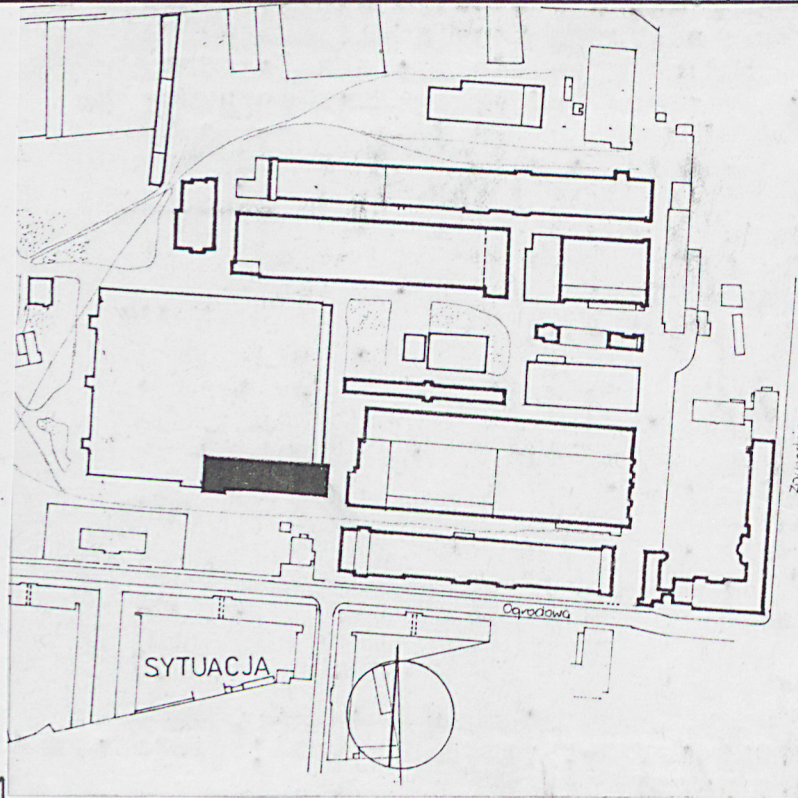
TKALNIA WYSOKA  
/w zespole d.zakładów Izraela Poznańskiego/

2. Czas powstania  
1895-96r;

3. Miejscowość

ŁÓDŹ

11. Zdjęcia, rzut, przekrój, sytuacja, orientacja



4. Adres

ul.Ogrodowa 17

działka nr 98/10

64<sup>a</sup>

nr hipoteczny

5. Przynależność administracyjna

województwo miejskie łódzkie

gmina

6. Poprzednie nazwy miejscowości

7. Przynależność administracyjna przed 1 VI 1975

województwo łódzkie

powiat

8. Właściciel i jego adres

Zakłady Przemysłu Bawełnianego

"Poltex"

ul.Ogrodowa 17

9. Użytkownik i jego adres

j/w

10. Rejestr zabytków

Nr A/45

data 20.01.1975





12. Autorzy, historia obiektu, określenia stylu.

1895-Franciszek Chełmiński projektuje parterową tkalnię mechaniczną na 3360 krosien i połączony z nią 4-kond.budynek frontowy mieszczący oddział przygotowawczy tkalni, magazyn tkanin surowych i magazyn produktów gotowych. Tkalnia o konstrukcji szedowej posiadała wystrój zewnętrzny charakterystyczny dla wszystkich wcześniejszych obiektów zespołu: ceglane elewacje artykułowane lizenami łączonymi zębatym fryzem oraz ceglane gzymsy. Budynek wysoki utrzymany był w tej samej konwencji.

13. Opis (sytuacja, materiał i konstrukcja, rzut, bryła, elewacje, wnętrze, wyposażenie, instalacje)

Sytuacja Budynek tzw. tkalni wysokiej stoi równolegle do ul. Ogrodowej oddzielony od niej ogrodzeniem, wąskim pasem zieleni i betonowym placem manewrowym. Teren opada w kier. północnym, w dolinę skanalizowanej obecnie rz. Łódki. Do pkn. ściany budynku przylega szedowa hala parterowej współczesnej tkalni.

Materiał i konstrukcja Ściany fundamentów i piwnic z cegły pełnej ceramicznej na zapr. cem-wap. o wiązaniu pospolitym i krzyżowym, podobnie ściany wyższych kondygnacji. Konstrukcję nośną tworzą podłużne ściany zewn. budynku i spięte z nimi dwa rzędy żeliwnych kolumn wewnętrznych. Stropy międzypiętrowe ognioodporne typu Kleina/na poz. 2p pod stropem Kleina strop podwieszony z płyt wytłumiających dźwięki/. Stropodach betonowy kryty papą.

Posadzki betonowe,  
Drzwi zewn. 2-skrz. ze ślemieniem i nadświetlem, obite blachą; wewnątrz drzwi 1-skrz. metalowe z mechanizmem wspomagającym otwieranie oraz 1-skrz. ram-płyc. Okna pojedynczo szklone typu przemysłowego, w ramach metalowych, z wywietrznikami, dzielone szprosami na drobne kwatery. Schody dwubiegowe konstrukcji policzekowej o policzkach, stopnicach i podstopnicach żeliwnych. Balustrady żeliwne bądź drewniane, poręcze drewniane. Na zewnątrz stalowe platformy i schody ewakuacyjne. Pom. socjalne w piwnicy wygłuszone płytami dźwiękochłonnymi, ściany zewn. wyłożone glazurą.

Rzut Budynek założony na planie wydłużonego prostokąta ustawionego dłuższą osią w kier. E-W. Trzytraktowy. Na skraju zach. silnie wysunięty ryzalit, w którym d. pomieszczenie maszyny parowej oraz blok komunikacyjny z klatką schodową i szybem windowym. Pozostałą cz. tkalni zajmują hale fabryczne, z tym, że w skrajnej osi od wschodu znajduje się druga klatka schodowa, szyb windowy oraz sanitariaty.

Bryła Budynek całkowicie podpiwniczony. Ryzalit cztero-i pięciokondygnacyjny. Korpus główny o trzech kond. nadziemnych, przykryty dwuspadowym stropodachem o niewielkim kącie nachylenia połaci.

Elewacje Elewacja południowa. Frontowa. Trzysegmentowa. Segment lewy tworzy silnie wysunięty ryzalit z pięciokondygnacyjnym blokiem mieszczącym niegdyś maszynę parową. Niższy o jedną kond. jest jednoosiowy segment środkowy. Dwudziestoosiowy segment prawy ma trzy kond. nadziemne i jest cofnięty w stosunku do s. wymienionych wcześniej. Narożniki ściany lewego segmentu flankują na poz. poszcz. kondygnacji pary szerokich pilastrów. W poziomie parteru segment częściowo przysłania metalowa rampa przykryta daszkiem. Za nią widoczna górna część otworu okiennego o wys. 2 kondygnacji, zamkniętego półkoliście. Na wysokość 3-ej i 4-ej kond. narożne pilastry zdobią wąskie płycinowe wycięcia. Pomiedzy pilastrami trzy płyciny. W szerszej środkowej otwór okienny, prostokątny zamknięty łukiem odcinkowym. W bocznych blendy. Na poz. 5-ej kond. 3 otwory okienne. Środkowy, większy od pozostałych. Wszystkie zamknięte półkoliście. Arkady powyżej otworów spływają na ceglane kapitele filarków międzyokiennych. Segment wieńczy trójkątny szczyt z prostym gzymsem.



<p>14. Kubatura</p> <p>34 000 m<sup>3</sup></p>	<p>15. Powierzchnia użytkowa</p> <p>6 800 m<sup>2</sup></p>	<p>16. Przeznaczenie pierwotne</p> <p>oddział przygotowawczy tkalni, magazyn tkanin surowych, <del>magazyn produktów włókowych</del></p>	<p>17. Użytkowanie obecne</p> <p>tkalnia</p>
<p>18. Prace budowlane i konserwatorskie, ich przebieg i dokumentacja</p> <p>1963-65-wyburzenie dziewiętnastowiecznej parterowej tkalni szedowej;wzniesienie na jej miejscu nowoczesnej tkalni przekrytej dachem o konstrukcji strunobetonowej.</p> <p>1985-adaptacja pomieszczeń piwnicznych dla potrzeb socjalnych;</p>		<p>19 stan zachowania (fundamenty, ściany zewnętrzne, ściany wewnętrzne, sklepienia, stropy, konstrukcje dachowe, pokrycie dachu, wyposażenie instalacje)</p> <p>-elementy konstrukcyjne budynku w dobrym stanie techniczny</p> <p>-zniesione ceglane gzymsy międzykondygnacyjne w ścianach południowej i północnej;</p> <p>20. Najpilniejsze postulaty konserwatorskie</p>	



21. Akta archiwalne (rodzaj akt, numer i miejsce przechowywania)

RGP Wydz.Bud.sygn:5532 w:WAPŁ

22. Bibliografia

E.Markiewicz-Kozarńska - Rozwój przestrzenny wielkich i dużych zespołów fabryczno-mieszkalnych na terenie Łodzi w II poł. XIX stulecia /w:/ Kwartalnik Architektury i Urbanistyki T. XXIX 1984 z 1-2 ss.137-144

I. Popławska - Architektura przemysłowa Łodzi w XIXw. - PAN-Komitet Architektury i Urbanistyki Studia i Mat. do teorii i historii arch. i urb. - W-wa 1973

23. Źródła ikonograficzne i fotografia (rodzaj, miejsce przechowywania, sygnatury)

RGP Wydz.Bud.sygn:5532/plany/w:WAPŁ

Pracownia Fotograficzna  
Państwowej Służby Ochrony Zabytków w Łodzi  
numer negatywa negatywy nr 23  
numer albumu kopie w 56  
data wykonania zdjęcia 04.1993  
foto J. Warszawa

24. Uwagi różne

25. Opracował

Janusz Warszawa, kwiecień 1993

tekst

Imię, nazwisko, data, podpis

plany, rysunki

Janusz Warszawa, kwiecień 1993

Imię, nazwisko, data, podpis

zdjęcia fotogr.

Janusz Warszawa, kwiecień 1993

Imię, nazwisko, data, podpis

miejsce przechowywania negatywów

Państwowa Służba Ochrony Zabytków  
Oddział Wojewódzki w Łodzi

Karta po wypełnieniu podlega ochronie na podstawie przepisów prawa autorskiego

26. Adnotacje o inspekcjach, informacje o zmianach (daty, imiona i nazwiska wypełniających)

27. Załączniki



1. Miejscowość <b>ŁÓDŹ</b>	2. Obiekt (nazwa jak w karcie) <b>tz. TKALNIA WYSOKA</b> <b>/w zespole d.zakładów</b> <b>Israëla Poznańskiego/</b>	3. Zawartość wkładki (nazwa obiektu lub materiału uzupełniającego) <b>strona A: dalszy ciąg opisu</b> <b>strona B: rzut parteru</b>
-------------------------------	---	---

dalszy ciąg opisu

W segmencie środkowym głęboka nisza, w której otwór drzwiowy i ustawione nad nim, oddzielone pasem muru, zamknięte półkoliście okno. Wyżej, na poz. kolejnych pięter, pojedyncze okna klatki schodowej. Wszystkie prostokątne zamknięte łukami odcinkowymi. W prawym segmencie narożną oś budynku flankują szerokie lizeny/oddzielone pasami gładkiego tynku w miejscach zniesionych gzymsów międzykondygnacyjnych/, ożywione w poz. dwóch górnych pięter płycinowymi wycięciami. W pozostałej cz. segmentu ścianę parteru artykułują płaskie pilastry. Na ich ceglane kapitele spływają półkoliste archiwolty przesklepiające przyległe otwory okienne. Na tychże kapitelach stoją lizeny artykułujące ścianę na poz. górnych pięter/w poz. stropów międzykondygnacyjnych na lizenach widoczne metalowe kotwy/. Otwory okienne piwnic, 1-ego i 2-ego p. zamknięte odcinkowo, parteru półkoliście. Lizeny łączy góra zębata fryz. Zwieńczenie ściany pozbawione dekoracji/detale gzymsu i sterczyny zniesione/.

**Elewacja wschodnia.** Pięcioosiowa. Trzykondygnacyjowa z wysoko wyniesionymi piwnicami. Osie narożne podkreślone parami szerokich pilastrów z płycinowymi wycięciami na poz. górnych kond. Środkowe oddzielone pomiędzy sobą filarkami, na osi których płaskie lizeny połączone góra zębata fryzem. Kolejne kond. rozdzielają ceglane gzymsy na krokstynach. W cokole okna piwniczne i otwory drzwiowe. W drugiej osi od prawej drzwi na klatkę schodową zamknięte łukiem odcinkowym. Nad nimi zakończona półkoliście blenda okienna. W pozostałych osiach parteru okna zakończone półkoliście. Na wyższych kond. otwory okienne zamknięte łukami odcinkowymi.

**Elewacja zachodnia.** Pięciokondygnacyjowa. Trójosiowa. Utworzona przez ścianę ryzalitu. W dolnej cz. przylega do niej współczesny bud. przemysłowy. Ścianę górnych pięter dzielą lizeny połączone zębata fryzem. Na poz. 3-ej kond. otwory okienne. Na poz. 4-ego piętra w skrajnej osi od prawej płycina, przez którą przebiega nieznacznie wysunięty ceglany gzyms. W dwóch pozostałych osiach blendy okienne zamknięte łukami odcinkowymi. Na ostatniej kond. płycina zdobiona jak płycina piętro niżej. Sąsiadujące z nią blendy zakończone półkolistymi łukami.

**Elewacja północna.** Podział i dekoracja analogiczna jak od strony południowej.

**Instalacje** Tkalnia posiada instalacje: wodociągową, kanalizacyjną, centralnego ogrzewania, elektryczną siłą i światła, wentylacji mechanicznej oraz przeciwpożarową tryskaczową.

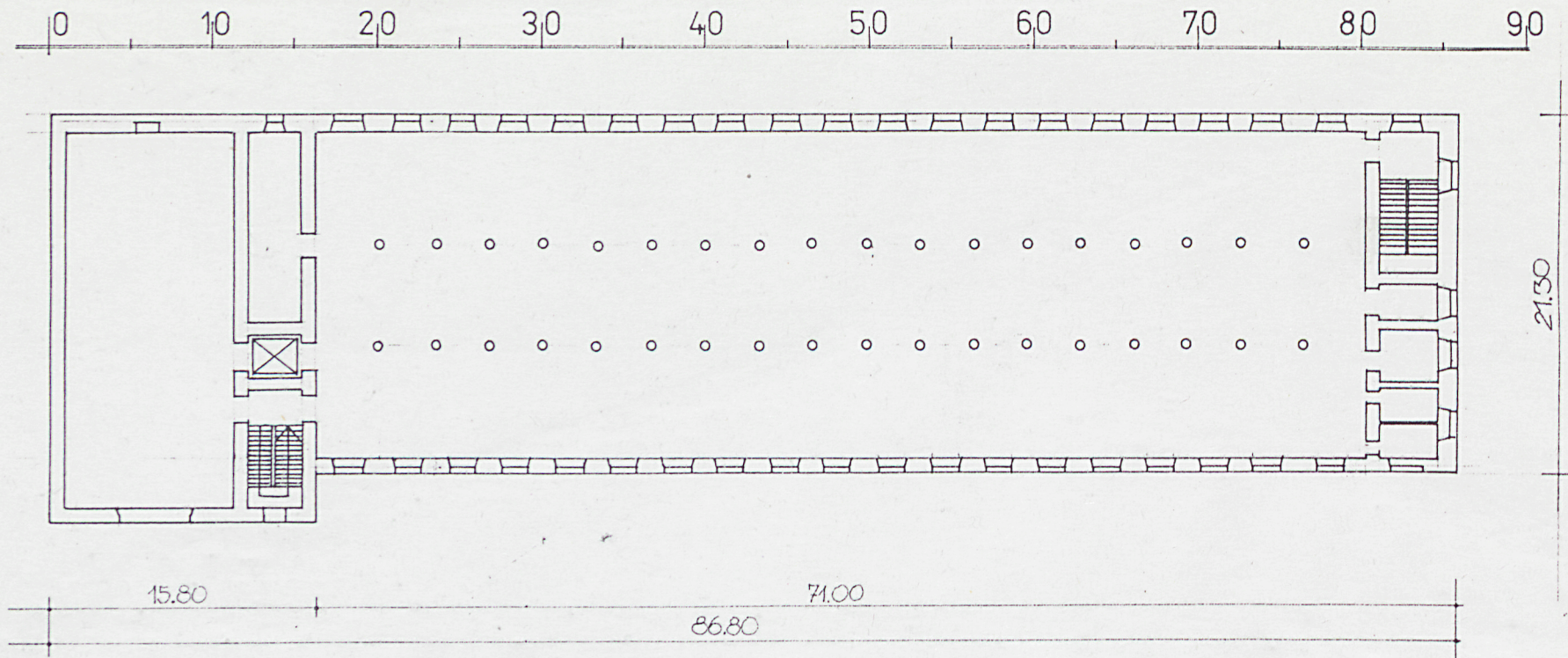
Wkładkę założył: Janusz Warszawa, kwiecień 1993

(imię, nazwisko, data)  
Państwowa Służba Ochrony Zabytków

Miejsce przechowywania negatywów: Oddział Wojewódzki w Łodzi



RZUT PARTERU 1 / 400



PANSTWOWA SLUZBA  
OCHRONY ZABYTKOW  
Oddzial Wojewodzki w Lodzi



1. Miejscowość ŁÓDŹ	2. Obiekt (nazwa jak w karcie) tzw. TKALNIA WYSOKA /w zespole d. zakładów Izraela Poznńskiego/	3. Zawartość wkładki (nazwa obiektu lub materiału uzupełniającego) strona A:przekrój,zdjęcia strona B:zdjęcia
------------------------	---	---

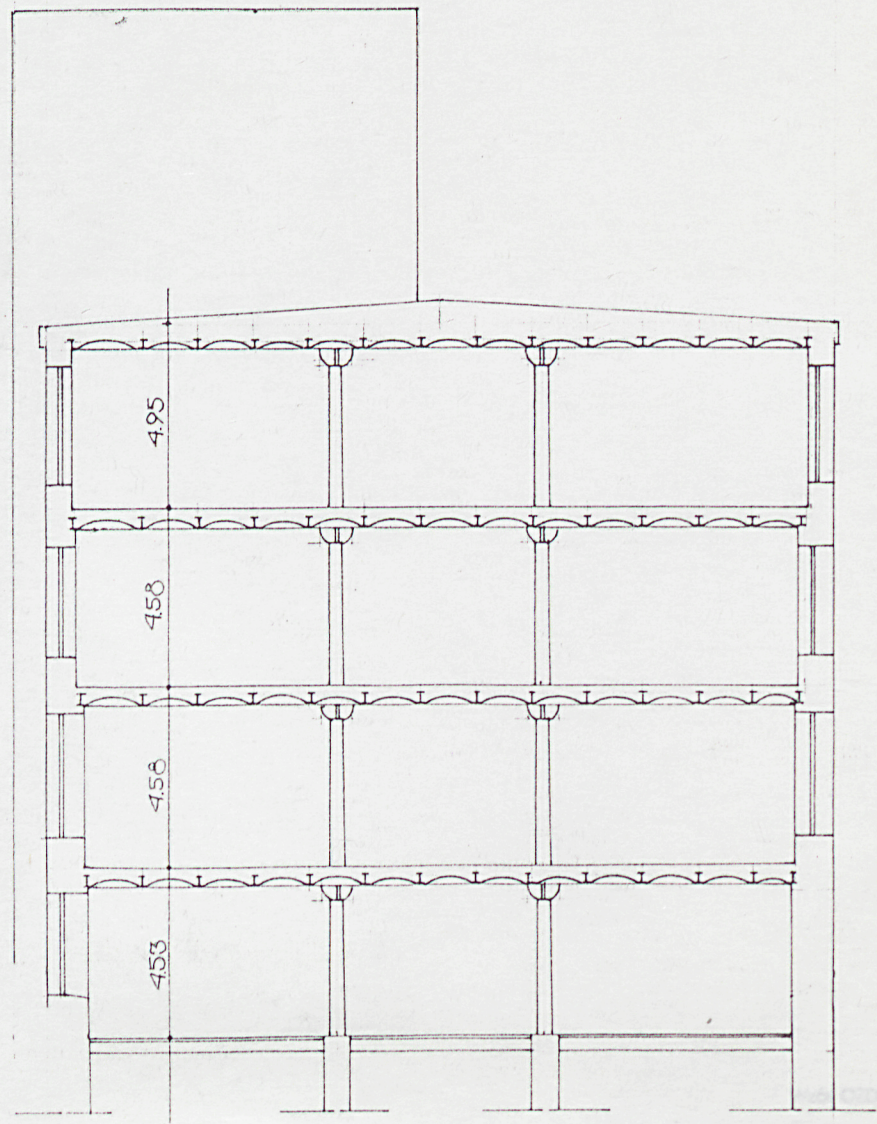


2



3

PRZEKRÓJ POPRZECZNY 1/200



Wkładkę założył: Janusz Warszawa, kwiecień 1993  
(Imię, nazwisko, data)  
Miejsce przechowywania negatywów: Państwowa Służba Ochrony Zabytków  
Oddział Wojewódzki w Łodzi





4 5



6



7



8



1. Miejscowość

ŁÓDŹ

2. Obiekt (nazwa jak w karcie)

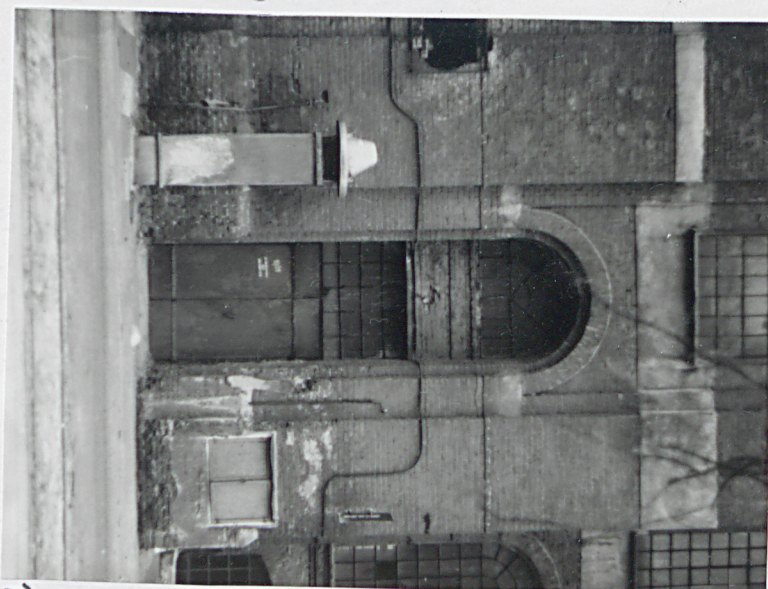
tzw. TKALNIA WYSOKA  
/w zespole d. zakładów  
Izraela Poznańskiego/

3. Zawartość wkładki (nazwa obiektu lub materiału uzupełniającego)

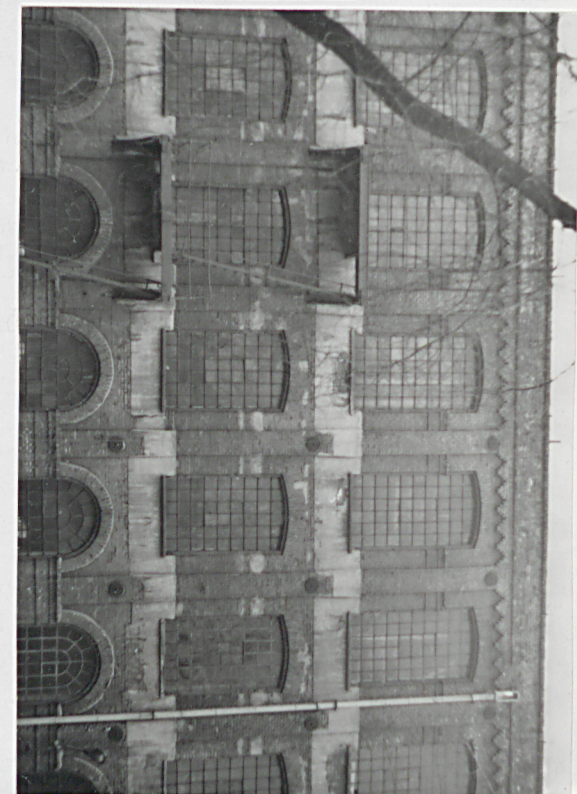
zdjęcia



9  
10  
11



12  
13



Wkładkę założył: Janusz Warszawa, kwiecień 1993

(imię, nazwisko, data)

Miejsce przechowywania negatywów: Państwowa Służba Ochrony Zabytków  
Oddział Wojewódzki w Łodzi





14



15



16



17

19



18



PAŃSTWOWA SŁUŻBA  
OCHRONY ZABYTKÓW  
Oddział Wojewódzki w Łodzi



1. Miejscowość

ŁÓDŹ

2. Obiekt (nazwa jak w karcie)  
tzw. TKALNIA WYSOKA  
/w zespole d. zakładów  
Izraela Poznańskiego/

3. Zawartość wkładki (nazwa obiektu lub materiału uzupełniającego)  
zdjęcia



20



21



22

Wkładkę założył: Janusz Warszawa, kwiecień 1993

(imię, nazwisko, data)

Miejsce przechowywania negatywów: Państwowa Służba Ochrony Zabytków

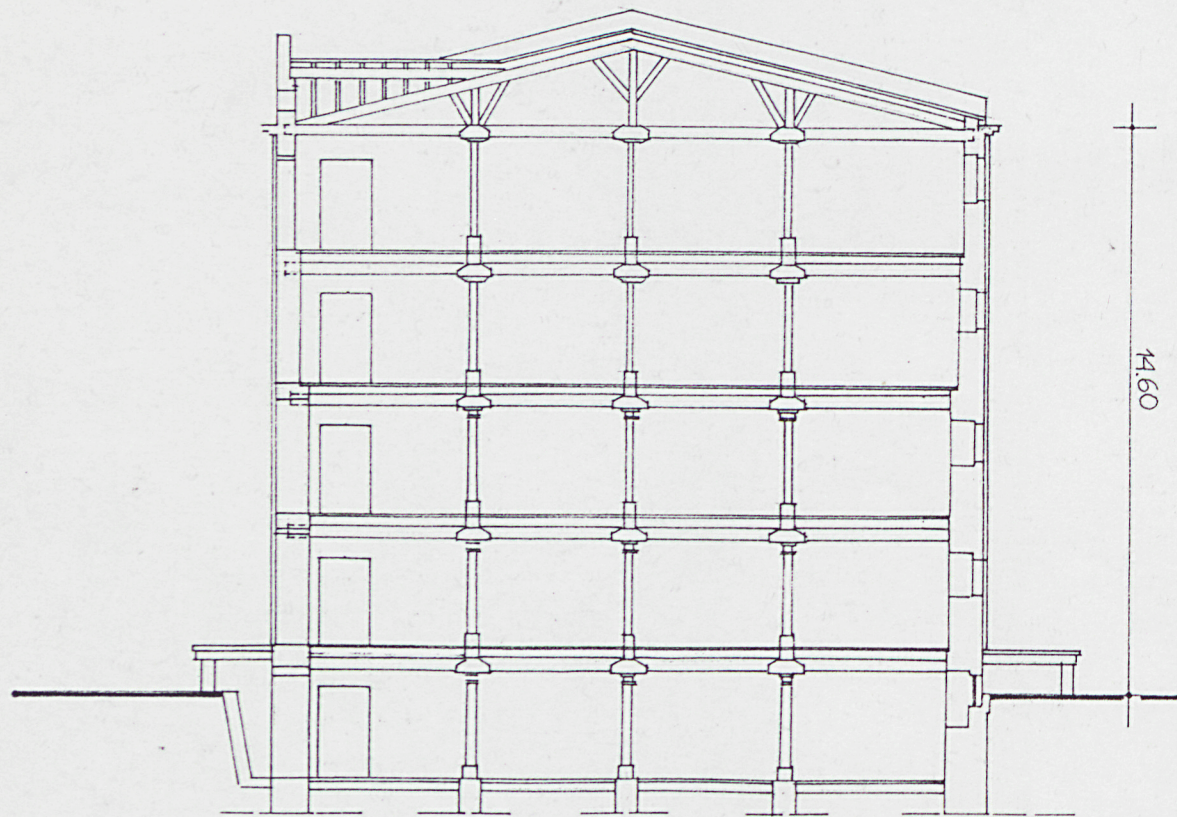
PAŃSTWOWA SŁUŻBA OCHRONY ZABYTKÓW

Oddział Wojewódzki w Łodzi

Oddział Wojewódzki w Łodzi



PRZEKRÓJ POPRZECZNY 1 / 200





1. Miejscowość

ŁÓDŹ

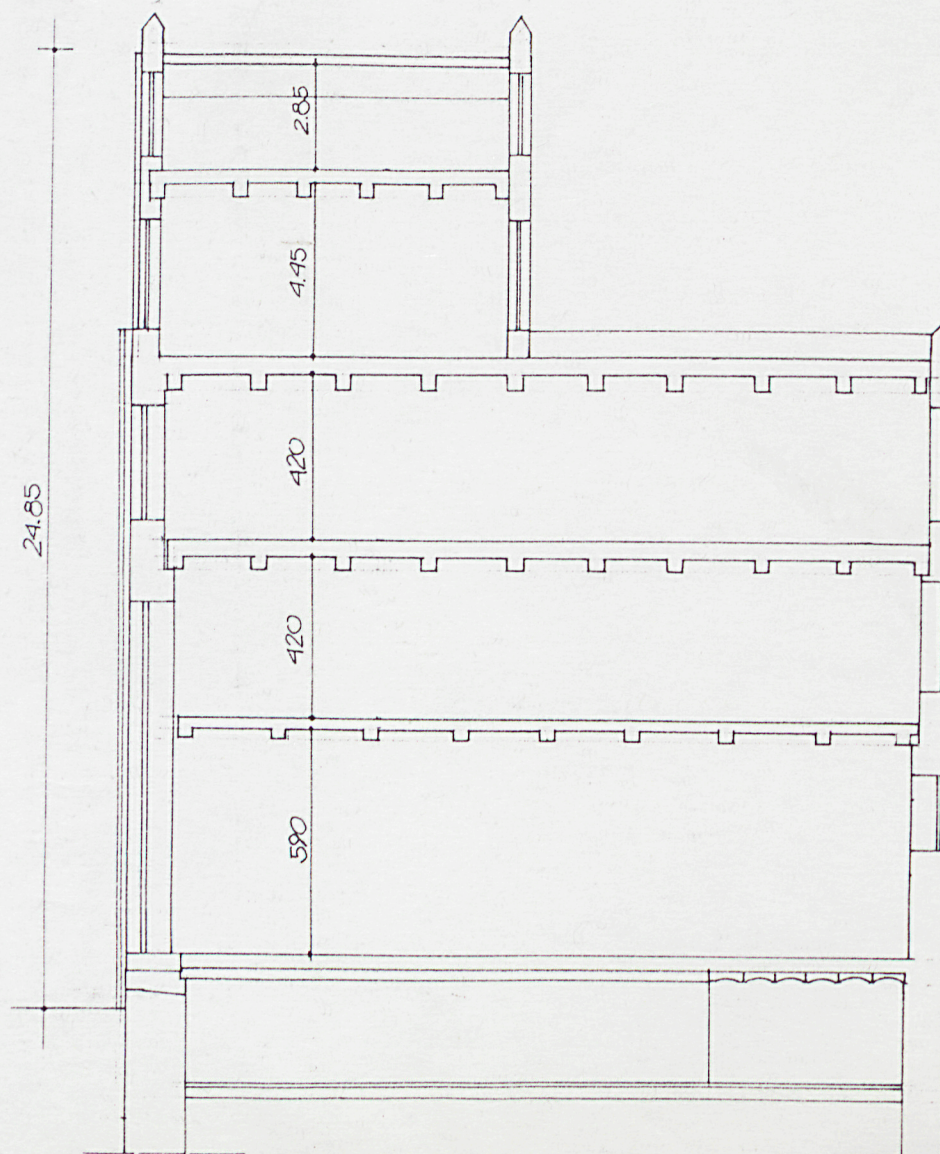
2. Obiekt (nazwa jak w karcie)

tzw. TKALNIA WYSOKA  
/w zespole d. zakładów  
Izraela Poznańskiego/

3. Zawartość wkładki (nazwa obiektu lub materiału uzupełniającego)

przekroje

PRZEKRÓJ POPRZECZNY 1/200



Janusz Warszawa, kwiecień 1993

Wkładkę założył:

(imię, nazwisko, data)

Miejsce przechowywania negatywów:

Państwowa Służba Ochrony Zabytków  
Oddział Wojewódzki w Łodzi



PAŃSTWOWA SŁUŻBA  
OCHRONY ZABYTEKÓW  
Oddział Wojewódzki w Łodzi

PRZEKRÓJ POPRZECZNY 1/200

