

1. Obiekt zabytkowy

ob. Poznański

DOM MIESZKALNY ULICA WYRYŃSKIEGO 12A

2. Miejscowość

Łęczyca

3. Wiek

XIX

4. Styl

klasycyzujący

5. Kubatura m³

551,70

6. Powierzchnia w m²

a) zabytkowa: 64,90 b) użytkowa: 64,90

7. Materiał budowlany

Przed zniszczeniem

Po odbudowie

11. Ilość budynków

1

14. Grunty należące do zabytku:

ha

a) ściany

mur ceglany

12. Ilość kondygnacji

2 + poddasze

a) ogrody stylowe

b) sklepienia

13. Użytkowanie wnętrza według ilości:

b) sady i grunty uprawne

c) stropy

drewno

a) izb mieszkalnych

c) lasy

d) wiązania dachu

drewno

b) innych pomieszczeń

d) wody

e) krycie dachu

papa

c) piwnic

e) inne

20. Przynależność administracyjna

a) województwo

Łódzkie

b) powiat

Łęczycki

c) gmina

w/m

21. Stacja

Nazwa stacji

Odległość od stacji w km

a) kolejowa

w/m

b) autobusowa

w/m

22. Właściciel i jego adres

MPGK

23. Użytkownik i jego adres

lokatorzy

24. Inwestor i jego adres

25. Rejestr zabytku Nr

366/481

rok

1.08.1967

miejsce przechowywania

26. Nazwa księgi hipotecznej

27. Nr hipoteczny

28. Akta

29. Fotografie

30. Inwentaryzacja pomiarowa

8. Wyposażenie architektoniczne

15. Przeznaczenie pierwotne budynku

mieszkalne

16. Użytkowanie w latach ubiegłych

"

17. Użytkowanie obecne

"

18. Nadaje się do użycia na

"

19. Data, rodzaj i stopień zniszczeń i odbudowy

Data

O P I S

Zniszczenia %

Odbudowa %

VIII.1939 r.

XI.1939 r.

XII.1945 r.

IX.65

Stan dobry

9. Autorzy i data budowy i przebudowy

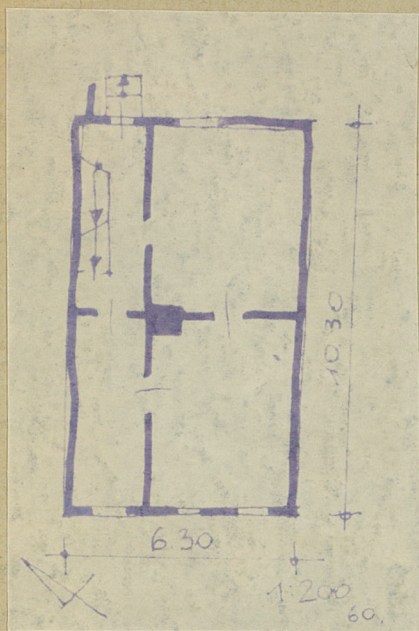
wzniesiony w I poł. XIXw

10. Udostępnienie

trwałe

Z Y X W V U T S R P O N M L K J I H G F E D C B A Nr

31. Szkic sytuacyjny, plan schematyczny, uwagi opisowe, fotografia



32. Przebieg prac konserwatorskich

Rok	Wyszczególnienie prac	K o s z t tys. zł

33. Koszty
w tys. zł

Przewidywane

Rzeczywiste

34. Inspekcje

35. Uwagi różne

36. Wypełnił dnia

1X.1965
Mgr inż. arch. DONAT TUMOWSKI

37. Sprawdził dnia