

Nr

A

B

C

D

E

F

G

H

I

J

K

L

M

N

O

P

R

S

T

U

V

W

X

Y

Z

70021414

1. Obiekt zabytkowy

Budynek fabryczny Zakładów Marchlewskiego-ul.Ogrodowa 17

2. Miejscowość

Łódź

HIASO

3. Wiek

2 poł.XIX

4. Styl

neoromański

5. Kubatura m<sup>3</sup>6. Powierzchnia w m<sup>2</sup>

a) zabytkowa:

b) użytkowa:

20. Przynależność administracyjna

a) województwo Łódzkie

b) powiat

c) gmina

7. Materiał  
budowlanyprzed  
zniszczeniempo  
odbudowie

11. Ilość budynków 1

14. Grunty należące do  
zabytku:

ha

a) ściany

cegła

12. Ilość kondygnacji 5

a) ogrody stylowe

b) sklepienia

"

13. Użytkowanie wnętrza  
według ilości:

b) sady i grunty uprawne

c) stropy

drewno

a) izb mieszkalnych

c) lasy

d) więzania dachu

"

b) innych pomieszczeń

d) wody

e) krycie dachu

c) piwnic

e) inne

21. Stacja

nazwa stacji

odległość od  
stacji w km

a) kolejowa

Łódź

b) autobusowa

"

22. Właściciel i jego adres

Zakłady Marchlewskiego

8. Wyposażenie architektoniczne

15. Przeznaczenie pierwotne budynku fabryka

Żelazne kraty ogrodzenia

16. Użytkowanie w latach ubiegłych

"

17. Użytkowanie obecne

"

18. Nadaje się do użycia na:

"

23. Użytkownik i jego adres

24. Inwestor i jego adres:

9. Autorzy i data budowy i przebudowy

Zbud. w 2 poł.w.XIX (1878r.)

proj. Hilary Majewski

19. Data rodzaj i stopień zniszczeń i odbudowy

Data

O P I S

znisz-  
czenia  
o/oodbu-  
dowa  
o/o

VIII. 1939 r.

XI. 1939 r.

XII. 1945 r.

25. Rejestr zabytku nr

rok \_\_\_\_\_ miejsce przechowywania

26. Nazwa księgi hipotecznej

27. Numer  
hipoteczny

28. Akta

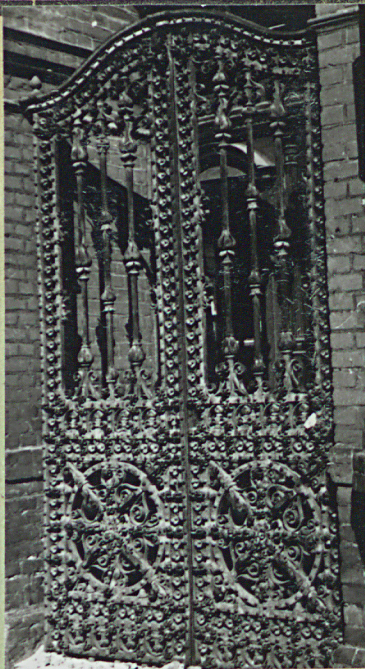
29. Fotografie

30. Inwentaryzacja pomiarowa

10. Udostępnienie

częściowo





## 32. Przebieg prac konserwatorskich

rok	Wyszczególnienie prac	Koszt tys. zł

33. Koszty  
w tys. zł

## przewidywane

## rzeczywiste


## 34. Inspekcje

## 35. Uwagi różne

## 36. Wypełniał dnia 20.X.1963 Konserwator Zabzyków

Mgr Tadeusz Byczko

## 37. Sprawdził dnia

Budynek murowany, neoromański, założony na planie prostokąta z ryzalitami na narożach i osiach środkowych. Elewacje zewn. podzielone lizenami. Okna 5-kondygn. w arkadach wspartych na półkolumnach. Ryzalitty w górnych kondygnacjach w formie baszt ze ślepyimi oknami w arkadach. Gzyms arkadkowy.