

Nr

A

B

C

D

E

F

G

H

I

J

K

L

M

N

O

P

R

S

T

U

V

W

X

Y

Z

ŁÓDZKIE

1. Obiekt zabytkowy

Dom mieszkalny - ul. Piotrkowska 231

2. Miejscowość

Łódź

MIASO

2269

3. Wiek

XIX

4. Styl

klasyk.

5. Kubatura m³

1400

6. Powierzchnia w m²

a) zabytkowa: 280 b) użytkowa: 280

20. Przynależność administracyjna

a) województwo Łódzkie

b) powiat

c) gmina

7. Materiał budowlany

Przed zniszczeniem

Po odbudowie

11. Ilość budynków

1

14. Grunty należące do zabytku:

ha

a) ściany

cegła

12. Ilość kondygnacji

1

a) ogrody stylowe

b) sklepienia

13. Użytkowanie wnętrza według ilości:

b) sady i grunty uprawne

c) stropy

drewn.

a) izb mieszkalnych

c) lasy

d) więzania dachu

drewn.

b) innych pomieszczeń

d) wody

e) krycie dachu

papa

c) piwnic

e) inne

21. Stacja

Nazwa stacji

Odległość od stacji w km

a) kolejowa

Łódź

b) autobusowa

"

22. Właściciel i jego adres

MZBM

8. Wyposażenie architektoniczne

15. Przeznaczenie pierwotne budynku

mieszkalne

16. Użytkowanie w latach ubiegłych

"

17. Użytkowanie obecne

"

18. Nadaje się do użycia na

"

23. Użytkownik i jego adres

lokatorzy

24. Inwestor i jego adres

9. Autorzy i data budowy i przebudowy

XIX

19. Data, rodzaj i stopień zniszczeń i odbudowy

Data

O P I S

Zniszczenia %

Odbudowa %

VIII.1939 r.

XI.1939 r.

XII.1945 r.

25. Rejestr zabytku Nr

rok miejsce przechowywania

26. Nazwa księgi hipotecznej

27. Nr hipoteczny

28. Akta

29. Fotografie

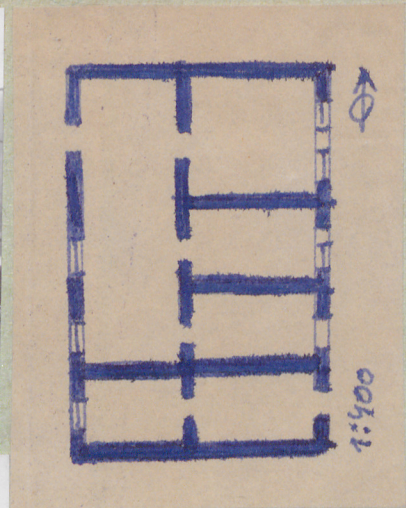
30. Inwentaryzacja pomiarowa

10. Udostępnienie

jest

Z Y X W V U T S R P O N M L K J I H G F E D C B A Nr

31. Szkic sytuacyjny, plan schematyczny, uwagi opisowe, fotografia



Na planie prostokąta. 1 kondygn. 2 trakt. 7 osiowy, podpiwniczony, dach 2 spad. Fasada prawie całkowicie przebudowana dla celów handlowych. Na osi gł. drzwi wejśc. zamkn. prosto podobnie jak okna. Nad drzwiami 1 no kondygn. nadbudówka obramowana lizenami, kryta daszkiem 2 spad. Gzyms wieńczący. Dawny dom sukiennika.

32. Przebieg prac konserwatorskich

Rok	Wyszczególnienie prac	Koszt tys. zł

33. Koszty
w tys. zł

Przewidywane

Rzeczywiste

34. Inspekcje

35. Uwagi różne

36. Wypełnił dnia 4.XI.1963r. I. Byczko

37. Sprawdził dnia 10.XI.1963r. M. Tadeusz Byczko