

Nr

IV

A

B

C

D

E

F

G

H

I

J

K

L

M

N

O

P

R

S

T

U

V

W

X

Y

Z

Ł

Ó

Ś

Ź

1. Obiekt zabytkowy

Dom mieszkalny - ul. Piotrkowska 223

2. Miejscowość

Łódź

MIAGŁO

3. Wiek

XIX

4. Styl

b.styl.

5. Kubatura m<sup>3</sup>

522,2

6. Powierzchnia w m<sup>2</sup>

a) zabytkowa: 128 b) użytkowa: 128

20. Przynależność administracyjna

a) województwo łódzkie

b) powiat

c) gmina

7. Materiał budowlany

Przed zniszczeniem

Po odbudowie

11. Ilość budynków

1

14. Grunty należące do zabytku:

ha

a) ściany

cegła

12. Ilość kondygnacji

1

a) ogrody stylowe

b) sklepienia

13. Użytkowanie wnętrza według ilości:

b) sady i grunty uprawne

c) stropy

drewn.

a) izb mieszkalnych

c) lasy

d) więzania dachu

drewn.

b) innych pomieszczeń

d) wody

e) krycie dachu

papa

c) piwnic

e) inne

21. Stacja

Nazwa stacji

Odległość od stacji w km

a) kolejowa

Łódź

b) autobusowa

"

22. Właściciel i jego adres

MZBM

8. Wyposażenie architektoniczne

15. Przeznaczenie pierwotne budynku mieszkalne

16. Użytkowanie w latach ubiegłych

"

17. Użytkowanie obecne

handlowe

18. Nadaje się do użycia na

mieszkalne

23. Użytkownik i jego adres

sklepy prywatne

24. Inwestor i jego adres

9. Autorzy i data budowy i przebudowy

XIX w.

19. Data, rodzaj i stopień zniszczeń i odbudowy

Data

O P I S

Zniszczenia %

Odbudowa %

VIII.1939 r.

XI.1939 r.

XII.1945 r.

25. Rejestr zabytku Nr

rok ..... miejsce przechowywania

26. Nazwa księgi hipotecznej

27. Nr hipoteczny

10. Udostępnienie

jest

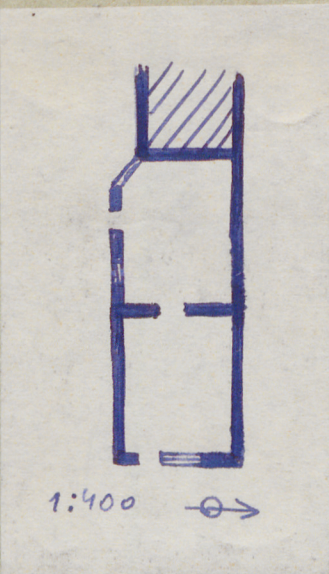
28. Akta

29. Fotografie

30. Inwentaryzacja pomiarowa



31. Szkic sytuacyjny, plan schematyczny, uwagi opisowe, fotografia



Na planie wydłużonego prostokąta. 1 kondygn. 2 trakt  
7 osiowy, podpiwniczony, dach naczółkowy. Fasada  
całkowicie przebudowana dla celów handlowych.  
Zwieńczony gzymsem otynkowy. Dawny dom tkacza

32. Przebieg prac konserwatorskich

Rok	Wyszczególnienie prac	Koszt tys. zł

33. Koszty w tys. zł	Przewidywane	Rzeczywiste

34. Inspekcje

35. Uwagi różne

36. Wypełnił dnia 4.XI.1963r. *T. Byczko*  
37. Sprawdził dnia *Mar Tadeusz Byczko*