

Nr

A B C D E F G H I J K L M N O P R S T U V W X Y Z ŁÓDZKIE

1. Obiekt zabytkowy

STARY DOM — ul. WARYŃSKIEGO 5
ob. Por. n. n. s. h. e

2. Miejscowość

ŁĘCZYCA

3. Wiek

XIX

4. Styl

bezstylowy

5. Kubatura m³

750

6. Powierzchnia w m²

a) zabytkowa: 252 b) użytkowa: 504

20. Przynależność administracyjna

a) województwo łódzkie

b) powiat

Łęczyca

c) gmina

7. Materiał budowlany

Przed zniszczeniem

Po odbudowie

11. Ilość budynków

1

14. Grunty należące do zabytku:

ha

a) ściany

cegła

b) sklepienia

c) stropy

drewno

d) więzania dachu

drewno

e) krycie dachu

papa

12. Ilość kondygnacji

1

13. Użytkowanie wnętrza według ilości:

a) izb mieszkalnych

11

b) innych pomieszczeń

c) piwnic

a) ogrody stylowe

b) sady i grunty uprawne

c) lasy

d) wody

e) inne

21. Stacja

Nazwa stacji

Odległość od stacji w km

a) kolejowa

Łęczyca

b) autobusowa

22. Właściciel i jego adres

P.M.R.N. u Łęczyca

8. Wyposażenie architektoniczne

Wnętrze wg. rysu i kolumnami - rachunek stropu sztalowa.

15. Przeznaczenie pierwotne budynku

mieszkalne

16. Użytkowanie w latach ubiegłych

"

17. Użytkowanie obecne

"

18. Nadaje się do użycia na

"

23. Użytkownik i jego adres

Wohatowscy.

24. Inwestor i jego adres

9. Autorzy i data budowy i przebudowy

rzd. pos. XIX.
1958 odbudowano piętro, szasowano dach nawiązujący i fałszywy z białym szarym.

19. Data, rodzaj i stopień zniszczeń i odbudowy

Data

O P I S

Zniszczenia %

Odbudowa %

VIII.1939 r.

XI.1939 r.

XII.1945 r.

1959

stan dobry

25. Rejestr zabytku Nr

361/478

31.07.1967

rok miejsce przechowywania

26. Nazwa księgi hipotecznej

27. Nr hipoteczny

28. Akta

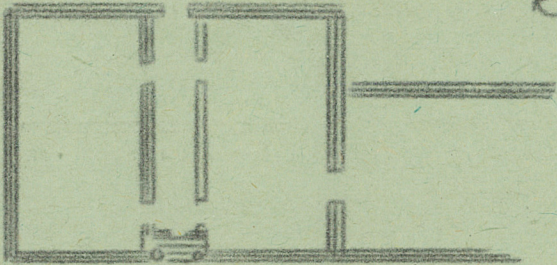
29. Fotografie

30. Inwentaryzacja pomiarowa

10. Udostępnienie

jest.

31. Szkic sytuacyjny, plan schematyczny, uwagi opisowe, fotografia



Zbud. pocz. XIX w. niegdys' parterowy, podpiwniczony, z mieszkalnym poddaszem. Na planie protoksta. Na on-
 nień na mestrozab. Wejsie ze we onge uyste kolumnamni,
 nad nim dawniej fajathka z trojlistnym narystem.
 Dawniej dach naczobny.
 1958 dom podnysiono pmer dwolanie piotra, rozjeto
 fajathka, dach naczobny zastapiono durspado-
 -wym i porbawiono dom cech stylowych.

32. Przebieg prac konserwatorskich

Rok	Wyszczególnienie prac	Koszt tys. zł

33. Koszty
w tys. zł

Przewidywane

Rzeczywiste

34. Inspekcje

35. Uwagi różne

LX arch. DONAT PETKOWSKI

36. Wypełnił dnia

E-59- Leon Pizlarski

37. Sprawdził dnia 12.XI.1959

Starszy Konserwator Zabytków

lipon

(mgr Mieczysław Pracuta)