

ŁÓDZKIE

1. Obiekt

BUDYNEK MIESZKALNY

2. Czas powstania

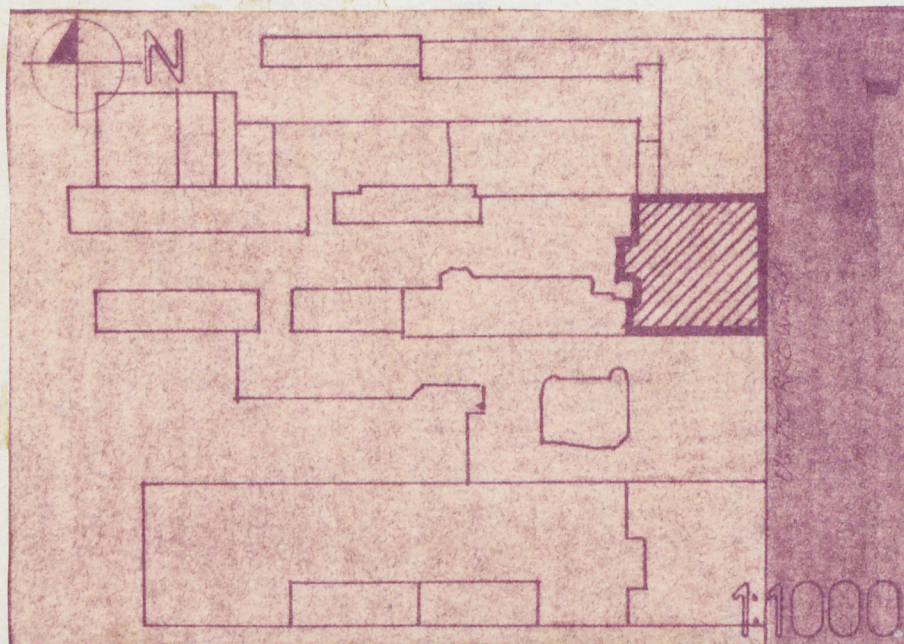
1893

3. Miejscowość

ŁÓDŹ

2266

11. Zdjęcia, plan sytuacyjny, rzuty



4. Adres

ul. Piotrkowska 219

nr hipoteczny 700

5. Przynależność administracyjna

województwo **miejskie łódzkie**

gmina

6. Poprzednie nazwy miejscowości

j.w.

7. Przynależność administracyjna
przed 1.VI.1975

województwo

j.w.

powiat

8. Właściciel i jego adres

Skarb Państwa

9. Użytkownik i jego adres

P.G.M. Łódź-Sródmieście

ul. Buczka 6

10. Rejestr zabytków

Nr A/80

data 20.01.1971



12. Autorzy, historia obiektu, określenia stylu.

Budynek powstał w 1893 r. jako dom mieszkalny przy istniejącej w głębi fabryce wyrobów metalowych /dziś Zakładów Metalowych im.Strzelczyka/. Nie zachowała się żadna dokumentacja dotycząca budynku.

13. Opis (sytuacja, materiał i konstrukcja, rzut, bryła, elewacje, dach, wnętrze wyposażenie, instalacje)

1.Sytuacja

Budynek znajduje się w zachodniej pierzei ulicy Piotrkowskiej w ścisłej zabudowie miejskiej.

2.Materiał + konstrukcja:

Obiekt murowany z cegły, tynkowany, stropy drewniane z podsu-
fitką, konstrukcja dachu drewniana o konstrukcji kleszczowo-
płatwiowej. Dach kryty papą.

Schody drewniane, dwubiegowe, balustrady, podesty drewniane,
podłogi we wszystkich pomieszczeniach mieszkalnych posadzka
parkietowa ułożona w jodełkę, w korytarzu lastrico.

Okna drewniane w piwnicy o konstrukcji krosnowej na wyższych
kondygnacjach skrzynkowe.

Drzwi drewniane o konstrukcji ramiakowo-płycinowej, pełne.

3. Rzut, bryła, elewacje: Obiekt na rzucie prostokąta 2 traktowy,
trakty wzdłużne, wejście umieszczone od strony wschodniej
w części centralnej hall, zamknięty od zachodu klatką schodową.
Od hallu, wejście do mieszkań.

Bryła budynku zwarta, obiekt całkowicie podpiwniczony, 2 kondy-
gnacyjny z poddaszem użytkowym. Obiekt nakryty dachem 2 spadowym
o niewielkim kącie nachylenia połaci.

Elewacja wschodnia -10 osiowa z niesymetrycznie umiejscowioną
bramą wejściową, nad którą znajduje się wykusz /na rzucie
prostokąta/ z oknem o wykroju prostokąta, zakończonego od dołu
ślepą balustradą a od góry naczółkiem o formie półłuku z orna-
mentem roślinnym wewnątrz. Podziały pionowe wypełnione przez
regularnie rozmieszczone okna na parterze o wykroju prostokąta
zakończone ślepą balustradą od dołu, a od góry półłukiem, na
1-szym piętrze okna prostokątne zakończone półokrągłym
naczółkiem wewnątrz z ornamentem roślinnym, z obu stron okien
pilastry o kapitelach roślinnych, przestrzeń pomiędzy oknami
opracowana w formie pilastrów o kapitelach roślinnych.
Parter boniowany, podziały poziome akcentowane poprzez
gzyms kordonowy i gzyms wieńczący z fryzem o motywach
geometryczno-roślinnych.

14. Kubatura 4000 m ³	15. Powierzchnia użytkowa 1026 m ²	16. Przeznaczenie pierwotne dom mieszkalny	17. Użytkowanie obecne dom mieszkalny
18. Prace budowlane i konserwatorskie, ich przebieg i dokumentacja brak jakiegokolwiek dokumentacji dotyczącej dobotych remontów		19. Stan zachowania (fundamenty, ściany zewnętrzne, ściany wewnętrzne, sklepienia, stropy, konstrukcje dachowe, pokrycie dachu, wyposażenie i instalacje) Stan budynku dobry z wyjątkiem - dachu i rynien - tynków zewnętrznych - stolarki okiennej	
20. Najpilniejsze postulaty konserwatorskie wymienić stolarkę okienną wymienić rymny tynkowanie elewacji i uzupełnienie ubytków sztukaterii			

21. Akta archiwalne (rodzaj akt, numer i miejsce przechowywania)

Księga Inwentarzowa m.Łodzi nr 15950

Akta znajdują się w Archiwum Miejskim

Akta domu Archiwum Dzielnicowe Łódź-Śródmieście

22. Bibliografia

Nie odnaleziono

23. Źródła ikonograficzne i fotografie (rodzaj, miejsce przechowywania, sygnatury)

24. Uwagi różne

25. Wypełnił

mgr inż.arch. XII. 1983
Ewa Mosiniak

PRZEDSIĘBIORSTWO POLSKO-POLSKIE
ARPEX

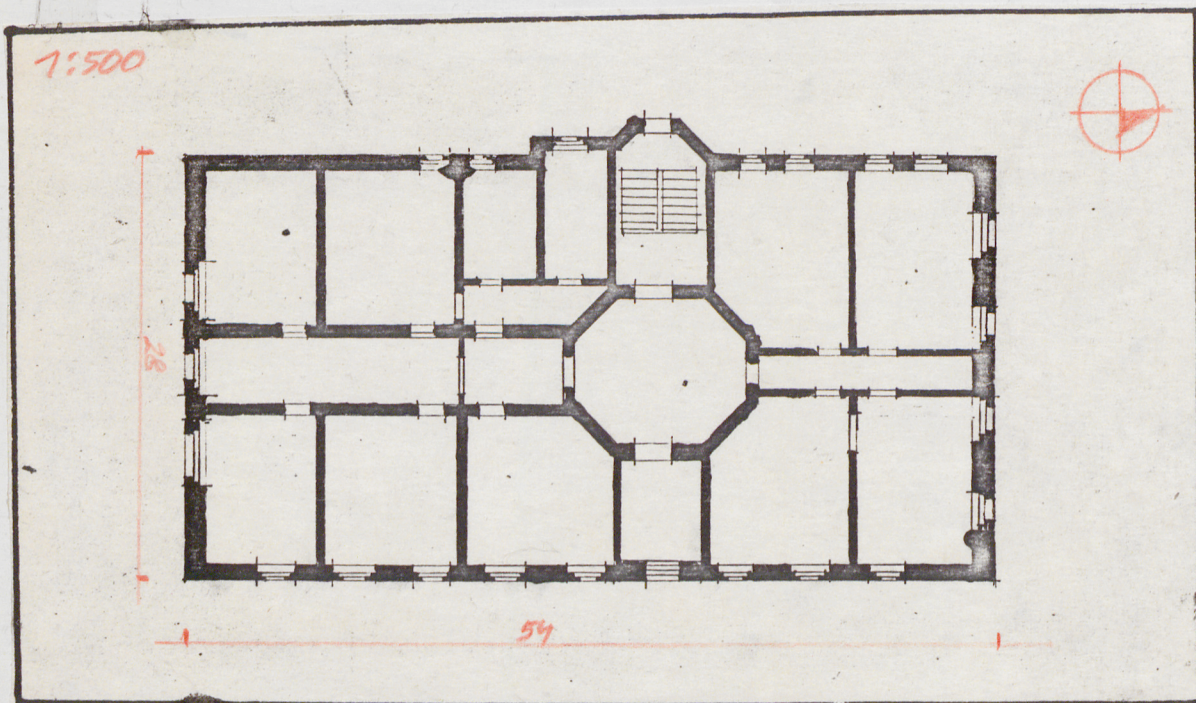
26. Sprawdził

WKŁADKA DO KARTY EWIDENCYJNEJ ARCHITEKTURY I BUDOWNICTWA

1. ŁÓDŹ

2. ul. Piotrkowska 219

3. OPIS



Elewacja północna

5-osiowa -podziały poziome akcentowane poprzez gzymsy kordonowe, w podziałach pionowych symetrycznie występujące okna, na parterze o formie prostokątnej z opaskami z tynku i płaskimi lizenami, pomiędzy oknami oraz na 1-szym piętrze o wykroju prostokątnym z półokrągłymi naczółkami i z rozmieszczonymi po obu stronach okna pilastrami o kapitelach o motywach roślinnych.

Elewacja południowa - 3 osiowa z podzołami poziomymi akcentowanymi przez gzyms kordonowy, wieńczący okna rozmieszczone symetrycznie o formie prostokątnej z opaskami z tynku, pomiędzy oknami pilastry z kapitelami o motywach roślinnych.

Instalacje:

Budynek posiada instalację elektryczną, gazową, wod.-kan., odgromową, co.

