

Nr

IV

A

B

C

D

E

F

G

H

I

J

K

L

M

N

O

P

R

S

T

U

V

W

X

Y

Z

Łódzkie

1. Obiekt zabytkowy

Kamienica mieszczańska - ul. Piotrkowska 215

PALACYK

2. Miejscowość

Łódź

MIĄSTO

3. Wiek

k. XIX

4. Styl

n. renes.

5. Kubatura m³

7480

6. Powierzchnia w m²

a) zabytkowa: 1360 b) użytkowa: 1360

20. Przynależność administracyjna

a) województwo Łódzkie

b) powiat

c) gmina

7. Materiał budowlany

przed zniszczeniem

po odbudowie

11. Ilość budynków 1

14. Grunty należące do zabytku:

ha

12. Ilość kondygnacji 3

a) ogrody stylowe

b) sady i grunty uprawne

c) lasy

d) wody

e) inne

21. Stacja

Nazwa stacji

Odległość od stacji w km

a) kolejowa

Łódź

b) autobusowa

"

a) ściany

cegła

b) sklepienia

c) stropy

drewn.

d) więzania dachu

drewn.

e) krycie dachu

blacha

13. Użytkowanie wnętrza według ilości:

a) izb mieszkalnych

b) innych pomieszczeń

c) piwnic

8. Wyposażenie architektoniczne

15. Przeznaczenie pierwotne budynku mieszkalne

16. Użytkowanie w latach ubiegłych

"

17. Użytkowanie obecne

biura

18. Nadaje się do użycia na

"

9. Autorzy i data budowy i przebudowy

19. Data, rodzaj i stopień zniszczeń i odbudowy

Data

O P I S

Zniszczenia
%dbudowa
%

VIII. 1939 r.

XI. 1939 r.

XII. 1945 r.

25. Rejestr zabytku Nr

rok..... miejsce przechowywania

26. Nazwa księgi hipotecznej

27. Nr hipoteczny

28. Akta

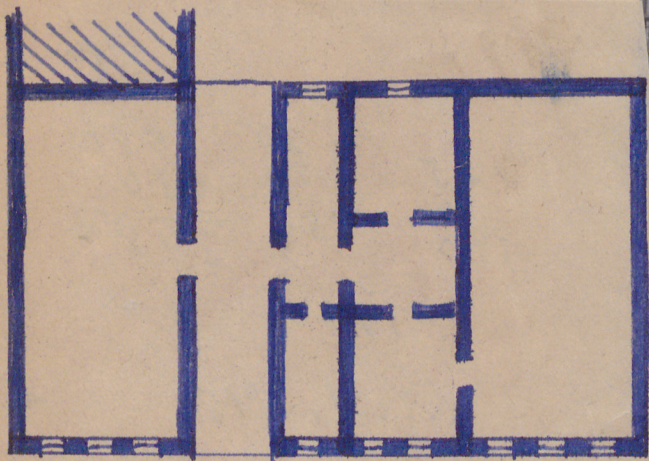
29. Fotografie

30. Inwentaryzacja pomiarowa

10. Udostępnienie

jest

Z Y X W V U T S R P O N M L K J I H G F E D C B A Nr



1:400



Na planie prostokąta. 3 kondygn. 2 trakt. 11 osiowy, podpiwniczony, dach 22 spad. Kondygn. 1sza boniowana, okna i brama wjazdowa zamknięte prosto. Okna kondygn. 2giej zamknięte prosto, obramowane pilastrami o kapitelach jońskich, zwieńczone gzymsem prostym. Kondygn. oddzielone gzymsem. Dom wieńczy gzymś na koscie jońskiej. Na skrzydłach domu, lekkie 3osiowe ryzality.

32. Przebieg prac konserwatorskich

Rok	Wyszczególnienie prac	Koszt tys. zł

33. Koszty
w tys. zł

Przewidywane

Rzeczywiste

34. Inspekcje

35. Uwagi różne

36. Wypełnił dnia 4.XI.1963r. *Konservator Zabytków*

37. Sprawdził dnia *Mar. Tadeusz Byczko*