

Nr

IV

A B C D E F G H I J K L M N O P R S T U V W X Y Z

1. Obiekt zabytkowy

Kamienica mieszczańska - ul. Piotrkowska 213

PALACYK

2. Miejscowość

Łódź

MIASTO

3. Wiek

XIX/XX

4. Styl

n.renes.

5. Kubatura m³

5150

6. Powierzchnia w m²

a) zabytkowa: 1190 b) użytkowa: 1190

20. Przynależność administracyjna

a) województwo Łódzkie

b) powiat

c) gmina

7. Materiał budowlany

przed zniszczeniem

po odbudowie

11. Ilość budynków

1

14. Grunty należące do zabytku:

ha

12. Ilość kondygnacji

3

a) ogrody stylowe

b) sady i grunty uprawne

c) lasy

d) wody

e) inne

13. Użytkowanie wnętrza według ilości:

a) izb mieszkalnych

b) innych pomieszczeń

c) piwnic

a) ściany

cegła

b) sklepienia

c) stropy

d) więzania dachu

drewn.

e) krycie dachu

papa

21. Stacja

Nazwa stacji

Odległość od stacji w km

a) kolejowa

Łódź

b) autobusowa

"

22. Właściciel i jego adres

MZBM

8. Wyposażenie architektoniczne

15. Przeznaczenie pierwotne budynku

mieszkalne

16. Użytkowanie w latach ubiegłych

"

17. Użytkowanie obecne

"

18. Nadaje się do użycia na

"

23. Użytkownik i jego adres

lokatorzy

24. Inwestor i jego adres

9. Autorzy i data budowy i przebudowy

XIX / XX w.

19. Data, rodzaj i stopień zniszczeń i odbudowy

Data

O P I S

Zniszczenia
%dbudowa
%

VIII. 1939 r.

XI. 1939 r.

XII. 1945 r.

25. Rejestr zabytku Nr

rok..... miejsce przechowywania

26. Nazwa księgi hipotecznej

27. Nr hipoteczny

28. Akta

29. Fotografie

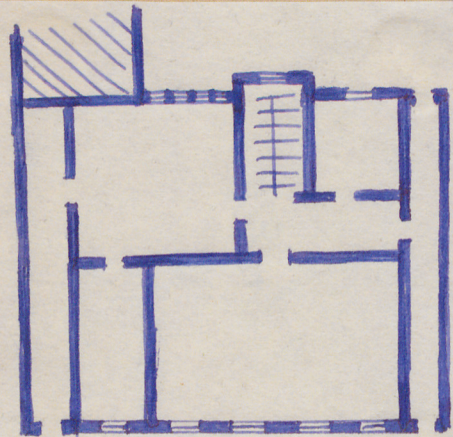
30. Inwentaryzacja pomiarowa

10. Udostępnienie

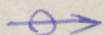
jest

Z Y X W V U T S R P O N M L K J I H G F E D C B A Nr

31. Szkic sytuacyjny, plan schematyczny, uwagi opisowe, fotografia



1:400



Na planie prostokąta. 3 kondygn. 2 trakt. 7 osiowy, podpiwniczony, dach 2 spad. Kondygn. 1sza boniowana, na skrzydłach 2 wie bramy wjazd. zamkn. prosto, okna podobnie. Okna kondygn. 2 i 3 ciej zamkn. prosto w obramowaniu lizen. Kondygnacje oddzielone gzymsem. Dom wieńczy gzymś na kostce jońskiej.

32. Przebieg prac konserwatorskich

Rok	Wyszczególnienie prac	Koszt tys. zł

33. Koszty
w tys. zł

Przewidywane

Rzeczywiste

34. Inspekcje

35. Uwagi różne

36. Wypełnił dnia *Konservator Zabytków*

4. XI. 1963 r. *V. Byczko*

37. Sprawdził dnia *Mar. Ładeusz Byczko*