

Nr



A

B

C

D

E

F

G

H

I

J

K

L

M

N

O

P

R

S

T

U

V

W

X

Y

Z

ŁÓDZKIE

Bolesław

1. Obiekt zabytkowy

Dom mieszkalny - ul. Piotrkowska 208 *rozbudowany*

2. Miejscowość

Łódź

MIASO 1158

3. Wiek

XIX/XX

4. Styl

5. Kubatura m<sup>3</sup>

500

6. Powierzchnia w m<sup>2</sup>

a) zabytkowa: 100 b) użytkowa: 100

20. Przynależność administracyjna

a) województwo Łódzkie

b) powiat

c) gmina

7. Materiał budowlany

Przed zniszczeniem

Po odbudowie

11. Ilość budynków

1

14. Grunty należące do zabytku:

ha

21. Stacja

Nazwa stacji

Odległość od stacji w km

a) ściany

cegła

b) sklepienia

c) stropy

drewn.

d) wiązania dachu

drewn.

e) krycie dachu

dachówka  
papier

12. Ilość kondygnacji

1

13. Użytkowanie wnętrza według ilości:

a) izb mieszkalnych

b) innych pomieszczeń

c) piwnic

a) ogrody stylowe

b) sady i grunty uprawne

c) lasy

d) wody

e) inne

a) kolejowa

Łódź

b) autobusowa

"

22. Właściciel i jego adres

MZBM

8. Wyposażenie architektoniczne

15. Przeznaczenie pierwotne budynku

mieszkalne

16. Użytkowanie w latach ubiegłych

"

17. Użytkowanie obecne

"

18. Nadaje się do użycia na

"

23. Użytkownik i jego adres

lokatorzy

24. Inwestor i jego adres

9. Autorzy i data budowy i przebudowy

19. Data, rodzaj i stopień zniszczeń i odbudowy

Data

O. P. I. S

Zniszczenia %

Odbudowa %

VIII.1939 r.

XI.1939 r.

XII.1945 r.

25. Rejestr zabytku Nr

rok ..... miejsce przechowywania

26. Nazwa księgi hipotecznej

27. Nr hipoteczny

28. Akta

29. Fotografie

30. Inwentaryzacja pomiarowa

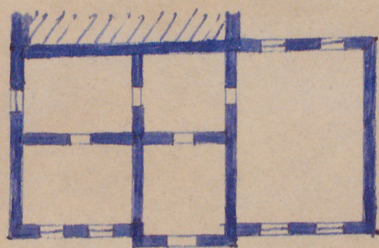
10. Udostępnienie

jest



Z Y X W V U T S R P O N M L K J I H G F E D C B A Nr

31. Szkic sytuacyjny, plan schematyczny, uwagi opisowe, fotografia



1:400



Dawny dom sukiennika. Murowany, zał. na planie prostokąta, podpiwniczony, 1 trakt. 1 kondygn. 5 osiowy, kryty dachem naczółkowym ceramicznym. Na osi środk. lekki ryzalit w nim drzwi wejśc. U podstawy dachu gzyms profilowany. Drzwi i okna zwykłe.

32. Przebieg prac konserwatorskich

Rok	Wyszczególnienie prac	K o s z t tys. zł

33. Koszty  
w tys. zł

Przewidywane

Rzeczywiste

34. Inspekcje

35. Uwagi różne

36. Wypełnia dnia **Konserwator Zabzyków**

20. IX. 1963

37. Sprawdził dnia **Mgr. Tadeusz Byczko**