

Nr

A

B

C

D

E

F

G

H

I

J

K

L

M

N

O

P

R

S

T

U

V

W

X

Y

Z

1. Obiekt zabytkowy

Dom mieszkalny - ul. Piotrkowska 186 *rozbudowany*

2. Miejscowość

Łódź

ŁÓDZKIE MIASTO

2250

3. Wiek XIX

4. Styl

5. Kubatura m³ 4006. Powierzchnia w m²
a) zabytkowa: 150 b) użytkowa: 150

20. Przynależność administracyjna

a) województwo łódzkie

b) powiat

c) gmina

7. Materiał budowlany

przed zniszczeniem

po odbudowie

11. Ilość budynków 1

14. Grunty należące do zabytku: ha

a) ściany

cegła

12. Ilość kondygnacji 1

a) ogrody stylowe

b) sklepienia

13. Użytkowanie wnętrza według ilości:

b) sady i grunty uprawne

c) stropy

drewno

a) izb mieszkalnych

c) lasy

d) więzania dachu

"

b) innych pomieszczeń

d) wody

e) krycie dachu

papa

c) piwnic

e) inne

21. Stacja

nazwa stacji

odległość od stacji w km

a) kolejowa

Łódź

b) autobusowa

"

22. Właściciel i jego adres

MZBM

8. Wyposażenie architektoniczne

15. Przeznaczenie pierwotne budynku mieszkalne

16. Użytkowanie w latach ubiegłych

"

17. Użytkowanie obecne

"

18. Nadaje się do użycia na:

"

23. Użytkownik i jego adres

lokatorzy

24. Inwestor i jego adres:

9. Autorzy i data budowy i przebudowy

XIX w.

19. Data rodzaj i stopień zniszczeń i odbudowy

Data

O P I S

zniszczenia
o/oodbudowa
o/o

VIII. 1939 r.

XI. 1939 r.

XII. 1945 r.

25. Rejestr zabytku nr

rok _____ miejsce przechowywania

26. Nazwa księgi hipotecznej

27. Numer hipoteczny

28. Akta

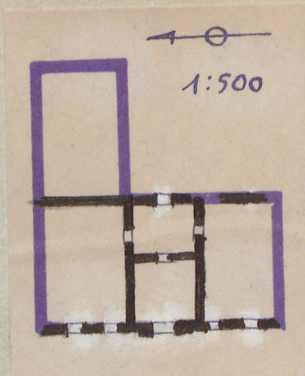
29. Fotografie

30. Inwentaryzacja pomiarowa

10. Udostępnienie

jest

31. Szkic sytuacyjny, plan schematyczny, uwagi opisowe, fotografia



Zbud. w poł. XIX w. na planie litery "L". 1 trakt.
1 kondygn. 5 osiowy. Dawny dom sukiennika. Dach
2 spadowy kryty papą.

32. Przebieg prac konserwatorskich

rok	Wyszczególnienie prac	Koszt tys. zł

33. Koszty
w tys. zł

przewidywane

rzeczywiste

34. Inspekcje

35. Uwagi różne

36. Wypełnił dnia

16. IX. 1963

Mgr Tadeusz Byczko

37. Sprawdził dnia