

Nr

A

B

C

D

E

F

G

H

I

J

K

L

M

N

O

P

R

S

T

U

V

W

X

Y

Z

1. Obiekt zabytkowy

Dom handlowy - ul. Piotrkowska 98

D. BUDYNEK HANDLOWY EMILA SCHMECHLA

2. Miejscowość

MIĄSTO
Łódź

3. Wiek

XIX

4. Styl

secesja

5. Kubatura m³

5175

6. Powierzchnia w m²

a) zabytkowa: 1150 b) użytkowa: 1150

20. Przynależność administracyjna

a) województwo łódzkie

b) powiat

c) gmina

7. Materiał budowlany

przed
zniszczeniempo
odbudowie

11. Ilość budynków 1

14. Grunty należące do
zabytku:

ha

a) ściany

cegła

12. Ilość kondygnacji 2

a) ogrody stylowe

b) sklepienia

13. Użytkowanie wnętrza
według ilości:

b) sady i grunty uprawne

c) stropy

drewn.

a) izb mieszkalnych

c) lasy

d) więzania dachu

"

b) nnych pomieszczeń

d) wody

e) krycie dachu

blacha

c) piwnic

e) inne

21. Stacja

nazwa stacji

odległość od
stacji w km

a) kolejowa

Łódź

b) autobusowa

"

22. Właściciel i jego adres

MZBM

8. Wyposażenie architektoniczne

15. Przeznaczenie pierwotne budynku handlowe

16. Użytkowanie w latach ubiegłych

"

17. Użytkowanie obecne

"

18. Nadaje się do użycia na:

"

23. Użytkownik i jego adres

MHD

24. Inwestor i jego adres:

9. Autorzy i data budowy i przebudowy

1892 r.

19. Data rodzaj i stopień zniszczeń i odbudowy

Data

O P I S

znisz-
czenia
o/oodbu-
dowa
o/o

VIII. 1939 r.

XI. 1939 r.

XII. 1945 r.

25. Rejestr zabytku nr

rok _____ miejsce przechowywania

26. Nazwa księgi hipotecznej

27. Numer
hipoteczny

28. Akta

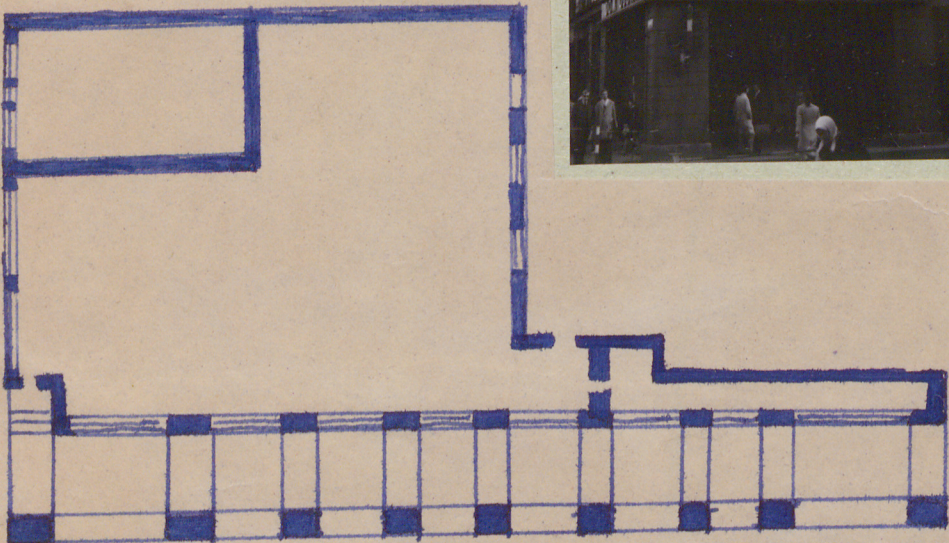
29. Fotografie

30. Inwentaryzacja pomiarowa

10. Udostępnienie

jest

zbud. 1849 r.; 1892 r. przebud.; 1911 r.
nadbud., proj. Leon Dubatynowicz



1:400



1 trakt. 2 kondygn. 3 osiowy. W dolnej kondygn. z naroża, wejście do sklepu pod arkadą. Powyżej duże okno zamk. półkolistie w obramowaniu ozdób secesyjnych i data: 1892. Naroże wieńczy dach namiotowy, skrzydła bud. kryje dach mansardowy. Pozostałe okna zamknięte prosto.

32. Przebieg prac konserwatorskich

rok	Wyszczególnienie prac	Koszt tys. zł

33. Koszty w tys. zł

przewidywane

rzeczywiste

34. Inspekcje

35. Uwagi różne

36. Wypełnił dnia

20. IX. 1963

Konservator Zabytków

Mgr Tadeusz Byczko

37. Sprawdził dnia



32. Przebieg prac konserwatorskich

rok	Wyszczególnienie prac	Koszt tys. zł

33. Koszty w tys. zł

przewidywane

rzeczywiste

34. Inspekcje

35. Uwagi różne

36. Wypełnił dnia

20.11.1963

Konservator Zabytków

Mgr Tadeusz Byczko

37. Sprawdził dnia

Murowany, zał. na planie litery "L", podpiwniczony, 1 trakt. 2 kondygn. 3 osiowy. W dolnej kondygn. z naroża, wejście do sklepu pod arkadą. Powyżej duże okno zamk. półkoliście w obramowaniu ozdób secesyjnych i data: 1892. Naroże wieńczy dach namiotowy, skrzydła bud. kryje dach mansardowy. Pozostałe okna zamknięte prosto.