

ŁÓDZKIE

2284

1. Obiekt

DOM HANDLOWY EMILA SCHMECHELA

ob. Muzeum Sztuki

2. Czas powstania

1910r.

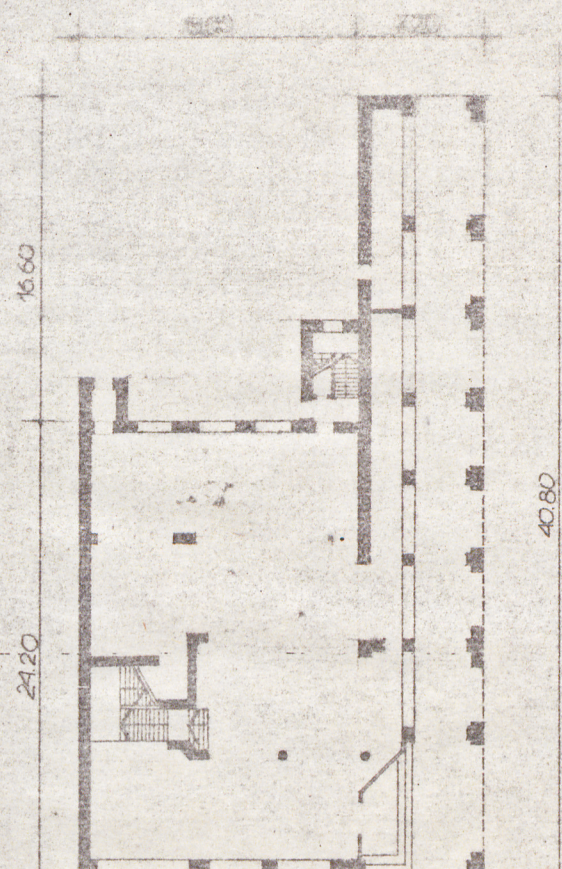
3. Miejscowość

ŁÓDŹ

11. Zdjęcia, plan sytuacyjny, rzuty



autor zdjęć J. Warszawa maj 1984r. O.B.i D.Z.
data wykonania
miejsce przechowywania negatywów



Rzut parteru 1/400
0 5 10 20 25

4. Adres ul. Piotrkowska 98

nr hipoteczny 525

5. Przynależność administracyjna

województwo łódzkie

gmina

6. Poprzednie nazwy miejscowości

Łódź

7. Przynależność administracyjna
przed 1.VI.1975

województwo łódzkie

powiat

8. Właściciel i jego adres

Skarb państwa

9. Użytkownik i jego adres

Przedsiębiorstwo Handlu Artykułami
Papierniczymi i Sportowymi "Arpis"
Łódź ul. Piotrkowska 85

10. Rejestr zabytków

Nr A/208 data 15.07.1977r.

12. Autorzy, historia obiektu, określenia stylu.

1906r. - Działka pod numerem hipotecznym 525 jest własnością M. Gliksmana, dzierżawcą parceli jest Emil Schmechel. Zabudowę działki stanowią: parterowy murowany budynek frontowy położony od strony ulicy Piotrkowskiej oraz parterowe oficyny wzdłuż ulicy Przejazd i północnej granicy działki. Z tego roku pochodzi projekt parterowej murowanej dobudówki autorstwa Ignacego Stebelskiego.

1910r. - Emil Schmechel zwraca się z prośbą o nadbudowę piętra w budynku mieszczącym wówczas magazyn i atelier fotograficzne.

Budynek wzniesiony w stylu secesyjnym.

13. Opis (sytuacja, materiał i konstrukcja, rzut, bryła, elewacje, dach, wnętrze wyposażenie, instalacje)

Sytuacja

Budynek dawnego domu handlowego Emila Schmechela i Rosnera znajduje się na północnym narożniku ulic Piotrkowskiej i Tuwima. Od strony północnej sąsiaduje z nim biurowiec Łódzkiej prasy, od strony wschodniej budynek kina "Gdynia".

Materiał i konstrukcja

Budynek o ścianach zewnętrznych murowanych z cegły pełnej. Wewnątrz podciagi oparte na ścianach zewnętrznych oraz murowanych filarach i słupach żeliwnych. Podciagi stropu nad parterem stalowe typu Klei-na; na podciągach oparte drewniane belki stropowe ze ślepą podłogą i podsufitką. Podciagi stropu nad I-szym piętrem z belek drewnianych. Dach typu półmansardowego.

Elementy wykończenia budynku

Podłogi z klepki dębowej. Na kondygnacjach sklepowych witryny wystawowe o konstrukcji metalowej, szklone pojedynczo. Okna z poddasza dwu- i trójskrzydłowe skrzynkowe. Drzwi dwuskrzydłowe o konstrukcji ramiakowo-płycinowej. W części sklepowej dwubiegowa klatka schodowa drewniana o konstrukcji policzkowej. Domieszkań prowadzą dwubiegowe schody o stopniach wspartych na policzkach z dwuteowników stalowych. Dach kryty blachą na połaciach frontowych, papą od strony podwórza.

Rzut

Budynek założony na planie dwóch stykających się ze sobą prostokątów, których krótsze boki stoją we wschodniej pierzei z ulicy Piotrkowskiej. Od strony ulicy Tuwima przez całą długość budynku biegnie głęboki podcień. Z podcienia, w osi narożnej wejście do części sklepowej. Sale sprzedażowe jednoprzestrzenne.

Bryła

Budynek dwukondygnacyjny z mieszkalnym poddaszem, niepodpiwniczony, przykryty dachem półmansardowym. Narożnik wysokości trzech kondygnacji z belwederem, przykryty stromymi dachami namiotowymi.

Elewacje

Elewacja od ulicy Piotrkowskiej trzyosiowa, od ulicy Tuwima ośmiosiowa. Osie narożne oraz skrajna oś od strony wschodniej lekko zryzalitowana. Słupy podcienia oraz filarki międzyokienne na wysokości parteru i I-go piętra boniowane pasowo; bonie opracowane w tynku. Nadproża gładkie sponad łukami okien w zryzalitowanych częściach budynku na wysokości II-go piętra bonie rozchodzą się promieniście. Okna te zamknięte są łukami koszowymi i flankowane rzeźbionymi wolutami. Pozostałe otwory okienne prostokątne zamknięte prosto.

| | | | |
|--|--|--|---|
| 14. Kubatura 5000 m ³ | 15. Powierzchnia użytkowa 1400 m ² | 16. Przeznaczenie pierwotne handlowe | 17. Użytkowanie obecne magazynowe i mieszkalne |
| 18. Prace budowlane i konserwatorskie, ich przebieg i dokumentacja | | 19. Stan zachowania (fundamenty, ściany zewnętrzne, ściany wewnętrzne, sklepienia, stropy, konstrukcje dachowe, pokrycie dachu, wyposażenie i instalacje) Ściany zewnętrzne budynku znajdują się w dobrym stanie technicznym. Natychmiastowej wymiany wymagają stropy nad drugą kondygnacją. Elewacje wymagają rewaloryzacji. | |
| 20. Najpilniejsze postulaty konserwatorskie | | | |

21. Akta archiwalne (rodzaj akt, numer i miejsce przechowywania)

RGP-Wydz.Bud.,sygn.10255,11524 w:WAPŁ

22. Bibliografia

A.Rynkowska,Ulica Piortkowska,Łódź 1970,ss.278.

23. Źródła ikonograficzne i fotografie (rodzaj, miejsce przechowywania, sygnatury)

RGP-Wydz.Bud.,sygn.10255/plany/ w:WAPŁ

24. Uwagi różne

25. Wypełnił

maj 1984r.
PRZEDSIĘWSTWIE PRACOWNIKÓW ZAGRANICZNYCH
ARPEX

mgr inż. arch. Janusz Warszawa
81-827 Łódź, ul. Olsztyńska nr 11
Tel. 51-51-44

Warszawa

26. Sprawdził

II. Miejscowość

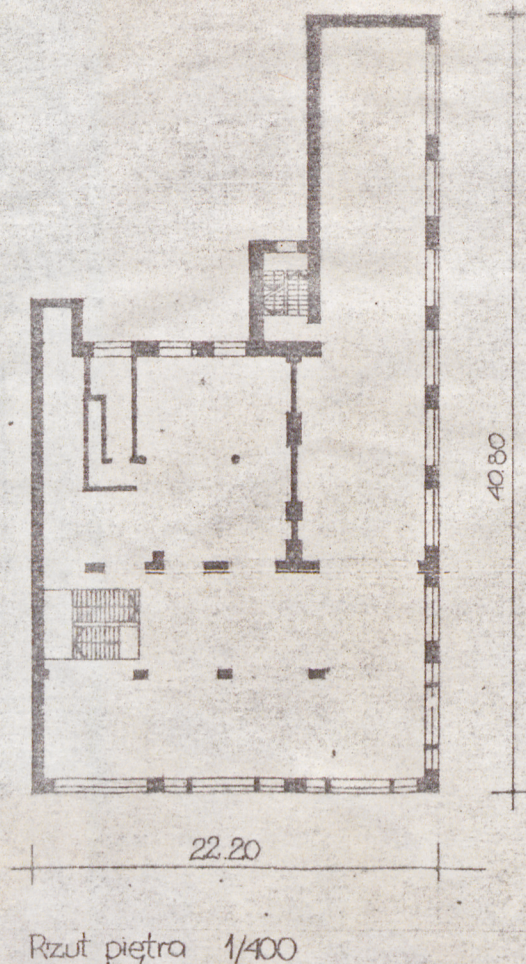
Łódź

2. Obiekt (nazwa jak w karcie)

Budynek handlowy

3. Zawartość wkładki (nazwa obiektu lub materiału uzupełniającego)

orientacja, sytuacja, rzut piętra, dalszy ciąg opisu, zdjęcia



Dalszy ciąg opisu

Powyżej gzymsu wieńczącego połacie dachu mansardowego pokryte blachą ułożoną w karo. W połaciach lukarny / trzy od ulicy Piotrkowskiej, sześć od Tuwima / zamknięte łukami odcinkowymi. Zwieńczenie narożnika opracowane inaczej. W pycinie okiennej na wysokości trzeciej kondygnacji od ulicy Tuwima płaskorzeźbione postacie syren w otoczeniu wici roślinnej. Zworniki obydwu elewacji narożnika zdobią płaskorzeźby przedstawiające głowę mężczyzny; nad nią w polu obramowanym dekoracją roślinną data: 1892r. Wyżej miękka linia szczytu, nad którą łamany dach. Poniżej przełamania dach kryty arkuszami blachy, powyżej płytkami ułożonymi w rybią łuskę. Na poziomie czwartej kondygnacji naroża ścian belwederu zdobi płaskorzeźba z motywami liści akantu; na osi okna zamknięte łukami odcinkowymi. Belweder przykryty dachem namiotowym. Szczyt w skrajnej osi wschodniej zamknięty miękką linią secesyjną.

Wnętrza nie zachowały żadnych elementów stylowych.

Instalacje

Budynek posiada instalacje: wodno-kanalizacyjną, ogrzewczą i elektryczną.



Wkładkę założył: Janusz Warszawa, maj 1984r.

(Imię, nazwisko, data)

Miejsce przechowywania negatywów: O.B.i D.Z.

Wzór ODZ 1978 r.

