

1. Obiekt

PAŁAC EDWARDA KERNA

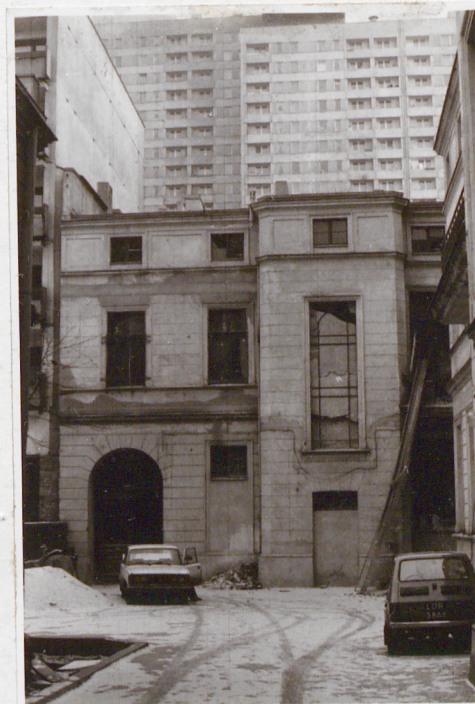
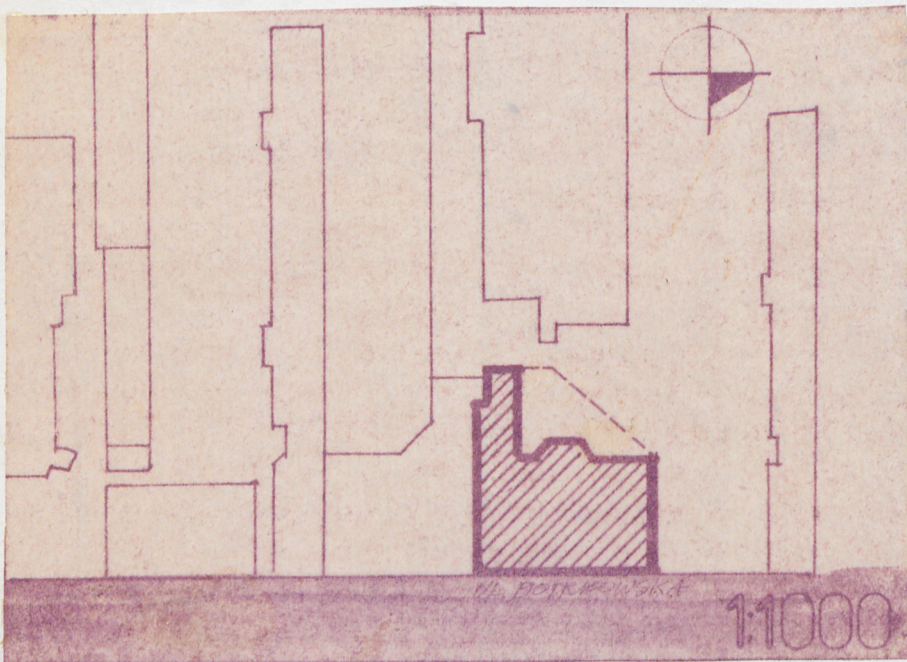
2. Czas powstania

1897

3. Miejscowość

ŁÓDŹ

11. Zdjęcia, plan sytuacyjny, rzuty



4. Adres

ul. Piotrkowska 179

nr hipoteczny 720

5. Przynależność administracyjna

województwo miejskie łódzkie

gmina

6. Poprzednie nazwy miejscowości

j.w.

7. Przynależność administracyjna przed 1.VI.1975

województwo j.w.

powiat

8. Właściciel i jego adres

Miejska Biblioteka Pedagogiczna  
Łódź  
ul. Piotrkowska 179

9. Użytkownik i jego adres

Miejska Biblioteka Pedagogiczna  
Łódź  
ul. Piotrkowska 179

10. Rejestr zabytków

Nr. A/76 data 20.01.1971

1. Plan sytuacyjny 1:1000

2. Elewacja wschodnia oficyny frontowej

3. „ zachodnia „ „ „



autor zdjęć Ewa Mosiniak, X 1983  
data wykonania  
miejsce przechowywania negatywów OBDZ, Łódź



12. Autorzy, historia obiektu, określenia stylu.

Budynek powstał na zamówienie przemysłowca Ewalda Kerna - właściciela znajdującej się w pobliżu odlewni żelaza i fabryki maszyn. Projekt zlecono w 1897r. architektowi Fr. Chełmińskiemu. W latach trzydziestych właścicielem domu oraz fabryki został p. Fred Greenwood. Po wojnie /1956 r./ w budynku umieszczono Miejską Bibliotekę Wojewódzką. Budynek w swojej bryle posiada elementy empiru z jednoczesnym detalem secesyjnym - jest w stylu eklektycznym.

13. Opis (sytuacja, materiał i konstrukcja, rzut, bryła, elewacje, dach, wnętrze wyposażenie, instalacje)

### 1. Sytuacja.

Budynek znajduje się w zachodniej pierzei ulicy Piotrkowskiej, w ścisłej zabudowie miejskiej.

### 2. Materiał + konstrukcja :

budynek murowany, z cegły, tynkowany, stropy drewniane z podsufitką, wieża dachowa drewniana o konstrukcji kleszczowo-płatwiowej. Dach kryty papą.

W piwnicach posadzka cementowa, w pomieszczeniach mieszkalnych w oficynie frontowej parkiet, ułożony w jodełkę, w oficynie bocznej podłoga biała.

W budynku frontowym schody 2-biegowe kamienne, z podestami kamiennymi i balustradami z tralek. Schody w oficynie bocznej drewniane 2-biegowe z podestami drewnianymi.

Okna drewniane skrzynkowe z przechodzącym ślaniem.

Drzwi drewniane o konstrukcji ramiakowo-płycinowej, pełne.

W oficynach żeliwne balkony.

### 3. Rzut, bryła, elewacje.

Budynek położony na rzucie litery.

Budynek frontowy 2,5 traktowy o traktach podłużnych, oficyna 1-traktowa. Wejście od strony wschodniej przez umieszczoną w prawej osi skrajnej bramę.

Centralne miejsce zajmuje hall zamknięty od zachodu klatką schodową. W hallu znajdują się wejścia do pomieszczeń.

Budynek całkowicie podpiwniczony, 2 kondygnacyjny, z użytkowym poddaszem. Nakryty dachem 2 spadowym o małym kącie nachylenia połaci. Część oficyn podniesiona do 3-kondygnacji.

Budynek o bryle zwartej z wysuniętymi ryzalitami klatek schodowych od podwórza,

Elewacja wschodnia - 6 osiowa, podziały poziome akcentowane przez gzyms cokołowy, gzyms kordonowy, gzyms wieńczący o niepełnym belkowaniu, z fryzem o motywach roślinnych i symetrycznie rozmieszczonych okienkach /prostokątnych/ poddasza.

Budynek wieńczy attyka, w prawej osi skrajnej umieszczona brama wejściowa.

Parter i pierwsze piętro boniowane.



14. Kubatura ok.7000 m <sup>3</sup>	15. Powierzchnia użytkowa ok.1800 m <sup>2</sup>	16. Przeznaczenie pierwotne budynek mieszkalny	17. Użytkowanie obecne biblioteka
18. Prace budowlane i konserwatorskie, ich przebieg i dokumentacja  brak dokumentacji co do prac remontowych		19. Stan zachowania (fundamenty, ściany zewnętrzne, ściany wewnętrzne, sklepienia, stropy, konstrukcje dachowe, pokrycie dachu, wyposażenie i instalacje)  Budynek obecnie w remoncie	
20. Najpilniejsze postulaty konserwatorskie			



21. Akta archiwalne (rodzaj akt, numer i miejsce przechowywania)

Akta RGP nr 5840, 17974

Księga Inwentarzowa nr 15950

Akta znajdują się w Archiwum Miejskim

Akta domu - Archiwum Dzielnicowe Łódź-Śródmieście

22. Bibliografia

Nie odnaleziono

23. Źródła ikonograficzne i fotografie (rodzaj, miejsce przechowywania, sygnatury)

Akta RGP nr 5840, 17974

24. Uwagi różne

25. Wypełnił

mgr inż.arch. XII.1983

Ewa Mosiniak

PRZEDSIĘBIORSTWO POLONIJNO-ZAGRANICZNE  
ARPEX

26. Sprawdził

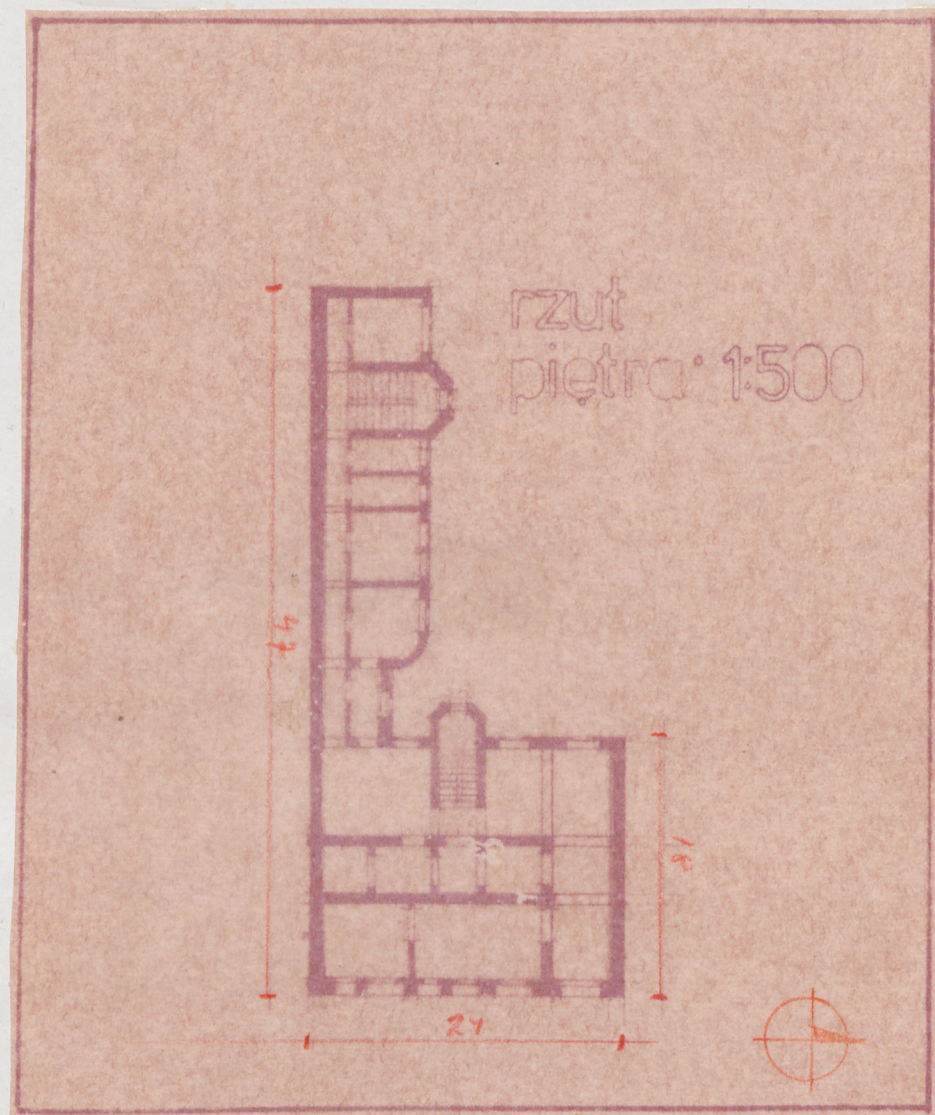


## WKŁADKA DO KARTY EWIDENCYJNEJ ARCHITEKTURY I BUDOWNICTWA

1. ŁÓDŹ

2. ul. Piotrkowska 179

3. OPIS



Podziały pionowe regularnie wypełnione poprzez okna, na parterze o formie prostokątnej zamknięte półłukiem zdobionymi sztukaterią o motywach roślinnych.

Okna 1-go piętra prostokątne, zamknięte od dołu ślepą balustradą z tralkami, od góry naczółkami o formie tympanonów zdobionych wewnątrz motywami roślinnymi. Okna posiadają obramowania z tynku. Elewacje pozostałe. Boniowane z wysuniętymi prostokątnymi ryzalitami klatek schodowych. Podziały poziome akcentowane poprzez gzyms cokołowy, kordonowy wieńczący okna prostokątne otoczone obramieniami z tynku regularnie umieszczone w istniejących podziałach.

W sąsiedztwie ryzalitów klatek schodowych umieszczone balkony żeliwne.

4. Wyposażenie wnętrza - w budynku /na parterze/ zachowały się fragmenty boazerii i sztukaterii.

5. Instalacje - elektryczna, odgromowa, gazowa, wod.-kan, co.





1. Miejscowość

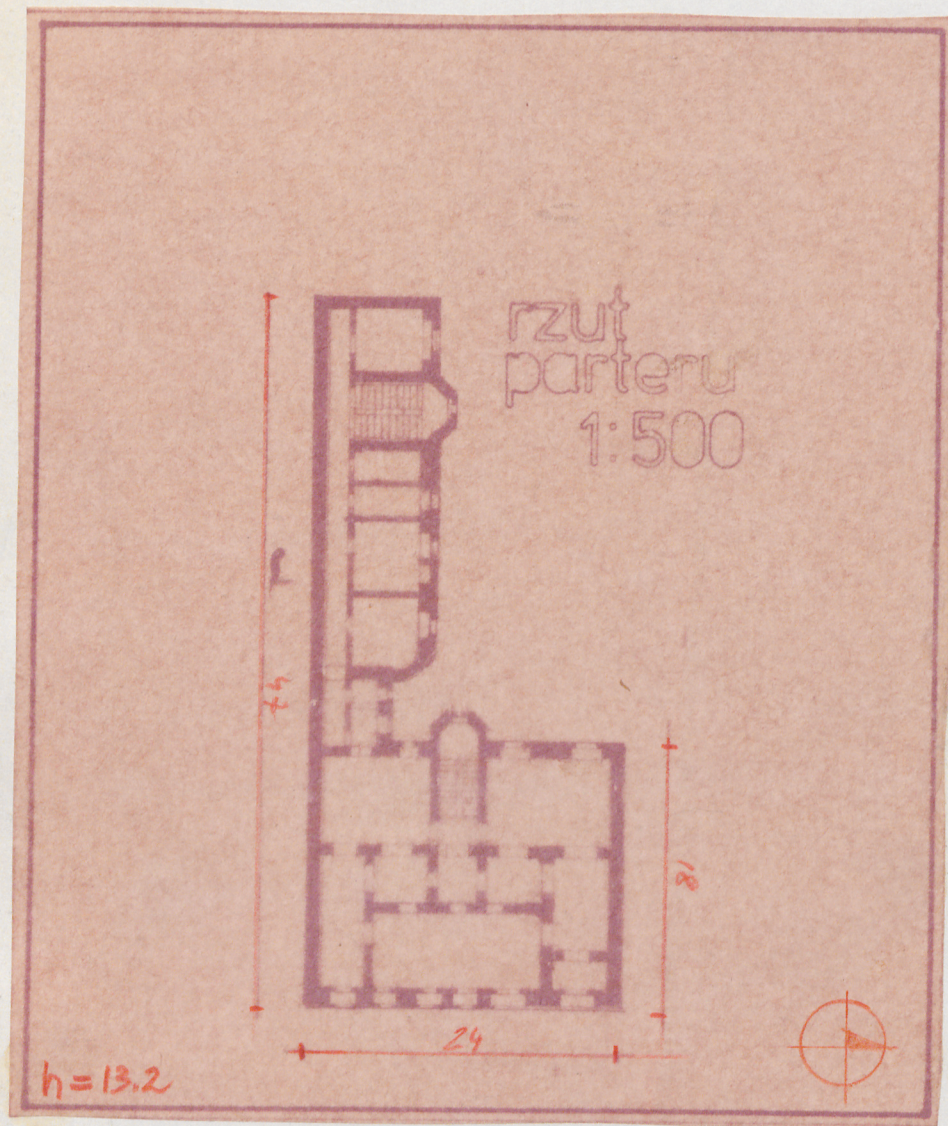
ŁÓDŹ

2. Obiekt (nazwa jak w karcie)

PALAC E. KERNA  
KAMIENICA MIESZKALNA

3. Zawartość wkładki (nazwa obiektu lub materiału uzupełniającego)

FOTOGRAFIE OFICYNY BOCZNEJ I OFICYNY FRONTOWEJ



Wkładkę założył: Ewa Mosiniak  
(imię, nazwisko, data)

Miejsce przechowywania negatywów: ODZ-Łódź

jed. W.A. Olsztyn z. 135/S  
OZGraf. Z.P. Ostróda z. 676 n. 40 000

zór ODZ 1978 r.



1. Miejscowość

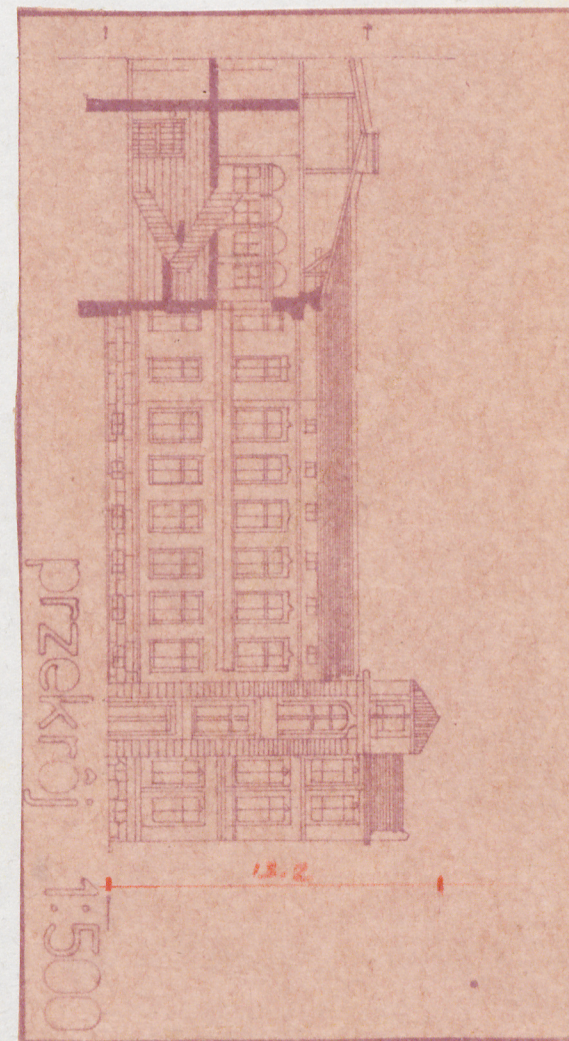
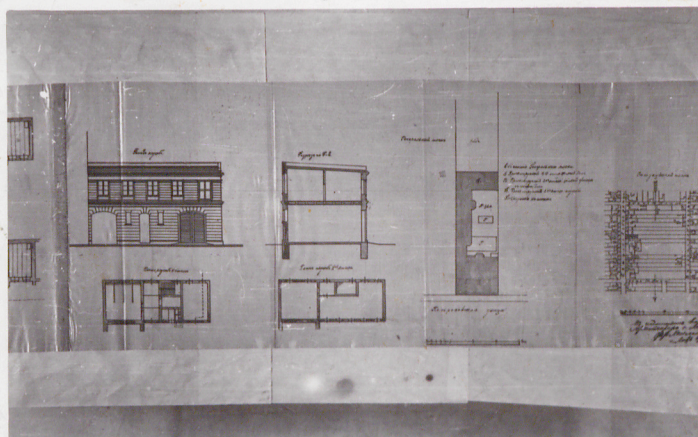
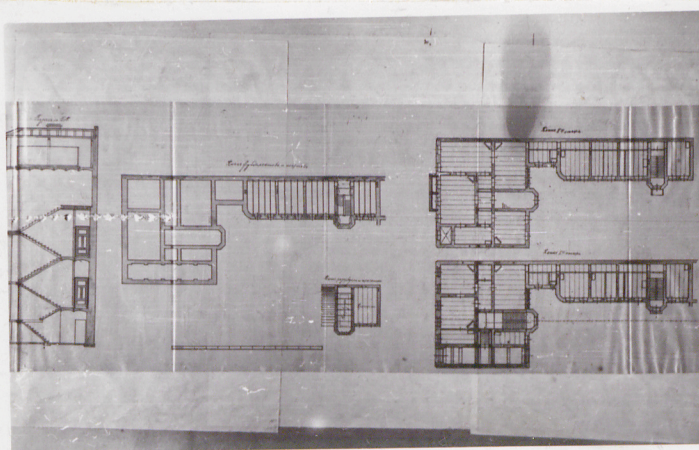
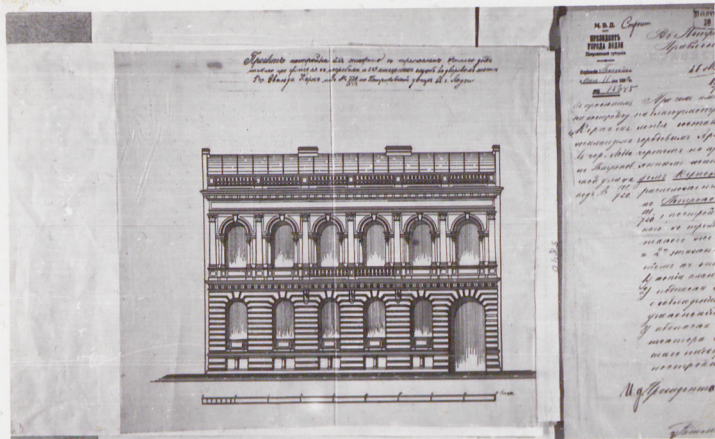
ŁÓDŹ

2. Obiekt (nazwa jak w karcie)

~~PAŁAC KERN~~  
~~KAMIENICA MIESZKALNA~~

3. Zawartość wkładki (nazwa obiektu lub materiału uzupełniającego)

FOTOGRAFIE Z PROJEKTU PIERWOTNEGO



Wkładkę założył: Ewa Mosiniak, X 1983

(imię, nazwisko, data)

Miejsce przechowywania negatywów:

ODZ- Łódź

Wzór ODZ 1978 r.