

ŁÓDZKIE

2122

1. Obiekt

KAMIENICA CZYNSZOWA

2. Czas powstania

1895r.

3. Miejscowość

ŁÓDŹ

11. Zdjęcia, plan sytuacyjny, rzuty

4. Adres ul. Piotrkowska 90

nr hipoteczny 521

5. Przynależność administracyjna

województwo łódzkie

gmina

6. Poprzednie nazwy miejscowości

Łódź

7. Przynależność administracyjna przed 1.VI.1975

województwo łódzkie

powiat

8. Właściciel i jego adres

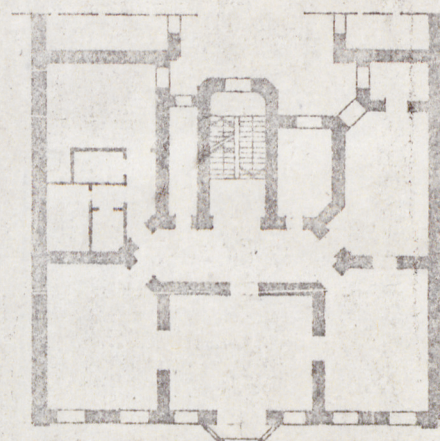
Skarb państwa

9. Użytkownik i jego adres

Centralny Ośrodek Studialno-Projektowy Gospodarki Mieszkaniowej "Inwestprojekt" Łódź ul. Piotrkowska 90

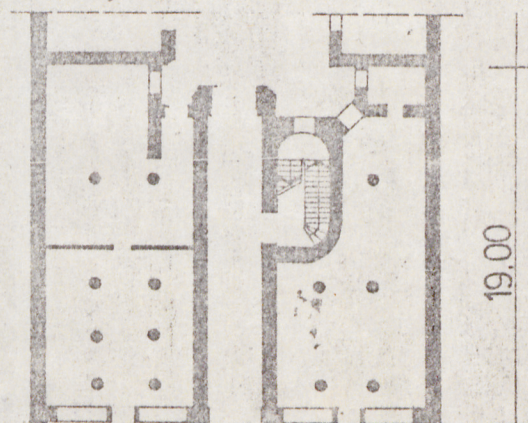
10. Rejestr zabytków

Nr A/199 data 15.07.1976r.



$h_{kal} = 22,5m$

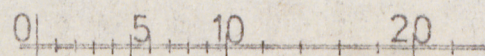
RZUT PIĘTRA



19,00

21,80

RZUT PARTERU 1/400



autor zdjęć J. Warszawa lipiec 1984r.
data wykonania
miejsce przechowywania negatywów O.B.i D.Z.

12. Autorzy, historia obiektu, określenia stylu.

1894r. - Projekt Franciszka Chełmińskiego budowy dla Teodora Steigerta cztero-kondygnacyjnego frontowego budynku mieszkalnego oraz nadbudowy trzeciej kondygnacji oficyny. Budynek został zrealizowany w roku następnym.

1895r. - Plan budowy dwupiętrowej oficyny autorstwa F. Chełmińskiego.

Budynek wzniesiony w stylu neobarokowym.

13. Opis (sytuacja, materiał i konstrukcja, rzut, bryła, elewacje, dach, wnętrze wyposażenie, instalacje)

Sytuacja

Kamienica stoi we wschodniej pierzei ulicy Piotrkowskiej, między ulicami Moniuszki i Tuwima na froncie działki przedzielonej drugim budynkiem mieszkalnym. Pierwsze podwórze zabudowane jest obrzeżnie oficynami o wysokości trzech i czterech kondygnacji. Na drugim podwórzu wznoszą się dwukondygnacyjne oficyny.

Materiał i konstrukcja

Budynek o układzie konstrukcyjnym mieszanym; w części środkowej podłużnym, poprzecznym w partiach bocznych. Nad piwnicami strop odcinkowy na belkach stalowych. Brama przekryta sklepieniem kolebkowym; w salach sklepowych kolumny żeliwne niosące ceglane stropy. W pozostałych pomieszczeniach drewniane stropy belkowe. Więźba dachowa drewniana, krokwie oparte na ścianach stolcowych. Dach drewniany kryty papą.

Elementy wykończenia budynku

Sklepy posiadają posadzki terrakotowe; wyższe kondygnacje wykładziny dywanowe. Okna dwuskrzydłowe skrzynkowe ze ślaniem/ w partii -rze współczesne witryny/. Drzwi jedno- i dwuskrzydłowe ramiakowo-płycinowe. Schody dwubiegowe o poręczach z płaskowników i kątowników stalowych; stopnie oparte na płaskownikach. Płyty spoczynkowe na belkach stalowych. Na poddasze dwubiegowe schody żelbetowe typu policzkowego.

Rzut

Budynek założony na planie zbliżonym do prostokąta; dwu- oraz dwu i półtraktowy. Brama przelotowa podkreślona ryzalitem ~~dx~~ od strony podwórza. Z bramy wejście w prawo do klatki schodowej prowadzące na poziom antresoli. Na wyższych kondygnacjach ciąg schodów głównie w partii nad bramą. W parterach lokale sklepowe; na kolejnych piętrach po trzy duże pomieszczenia od frontu, dwa niewielkie przyległe do klatki schodowej oraz dwa u styku z oficynami.

Bryła

Budynek pięciokondygnacyjny całkowicie podpiwniczony, z użytkowym poddaszem, przykryty dachem jednospadowym o niewielkim kącie nachylenia połaci.

Elewacje

Elewacja frontowa siedmioosiowa, na osi centralnej brama oraz wykusz biegnący przez drugie i trzecie piętro. Trzy dolne kondygnacje boniowane pasowo, w pozostałych pola między oknami wyłożone cegłą glazurowaną. W narożach ściany pilastry zdobione kartuszami i wolutami. Bramę wysokości dwóch kondygnacji flankują kolumny o głowicach kompozytowych podtrzymujące wykusz.

14. Kubatura 9000 m ³	15. Powierzchnia użytkowa 2200 m ²	16. Przeznaczenie pierwotne handlowe i mieszkalne	17. Użytkowanie obecne handlowe i biurowe
18. Prace budowlane i konserwatorskie, ich przebieg i dokumentacja		19. Stan zachowania (fundamenty, ściany zewnętrzne, ściany wewnętrzne, sklepienia, stropy, konstrukcje dachowe, pokrycie dachu, wyposażenie i instalacje) Elementy konstrukcyjne budynku w dobrym stanie technicznym.	
20. Najpilniejsze postulaty konserwatorskie			

21. Akta archiwalne (rodzaj akt, numer i miejsce przechowywania)

RGP-Wydz.Bud.,sygn.3959,4902, w:WAPŁ

Towarzystwo Kredytowe M_iasta Łodzi,sygn.521 w:WAPŁ

22. Bibliografia

A.Rynkowska,Ulica Piotrkowska,Łódź 1970,ss.248.

W.Walczak,Zabytki architektoniczne Łodzi,Łódź 1974r,ss.84

23. Źródła ikonograficzne i fotografie (rodzaj, miejsce przechowywania, sygnatury)

RGP-Wydz.Bud.,sygn.3959,4902/plany/ w:WAPŁ

Towarzystwo Kredytowe M_iasta Łodzi,sygn.521/plany/
w:WAPŁ

24. Uwagi różne

25 Wypełnił

lipiec 1984r.

26. Sprawdził

PPZ „ARPEX”

mgr inż. arch. Janusz Warszawa

91-327 Łódź, ul. Olsztyńska nr 11

Tel. 51-51-44

1. Miejscowość

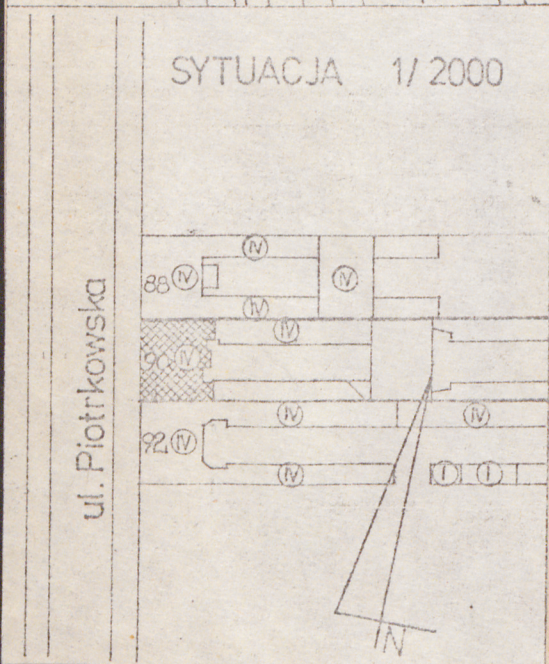
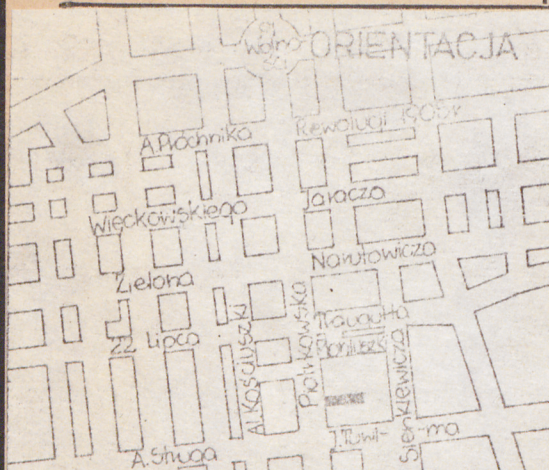
Łódź

2. Obiekt (nazwa jak w karcie)

Kamienica czynszowa

3. Zawartość wkładki (nazwa obiektu lub materiału uzupełniającego)

orientacja, sytuacja, dalszy ciąg opisu, zdjęcia



Dalszy ciąg opisu

Portyk bogato ~~zdebiowany~~ ornamentowany kartuszem z harpiami. Wejścia do pomieszczeń sklepowych zamknięte półkoliście i ozdobione kartuszami. Witryny prostokątne. Okna drugiej kondygnacji zamknięte łukami koszowymi; filarki międzyokienne zdobi ornament roślinny z wolutowymi wspornikami. Okna trzeciej kondygnacji zamknięte półkoliście; opaski ze ~~zdwójonymi~~ pilastrami i liśćmi akantu. Okna wieńczą wolutowe tympanony zdobione kartuszem i konchą. Koncha w wykuszu mieści rzeźbi-
-ną głowę kobiecą. W bocznych ścianach wykusza niewielkie prostokątne okna. Kondygnacje rozdzielone gzymsem kordonowym. Na wysokości czwartej kondygnacji otwory okienne zamknięte łukami koszowymi, w opaskach, z gzymsami podokiennymi na pł-
-skich wspornikach. Między wspornikami, na osi okna płasko-
-rzeźbione woluty i liść akantu. Nad oknami tympanony z kar-
-tuszem. Środkowe okno wykusza flankują pilastry o stylizowa-
-nych głowicach podtrzymujące belkowanie z kartuszem; nad okienkami bocznymi reliefy o skompilowanym rysunku. Wykusze kończy balkon z balustradą tralkową. Okna kondygnacji piątej w opaskach z uszakami. Gzymsy podokienne z motywem meandra zdobionego trzema kęskami, wolutami i liśćmi akantu. Powyżej nadproży okien tympanony z kartuszami w pasie sztukaterii. Na osi centralnej półkoliście zamknięte okno balkonowe w konchowej wnęce. Po obu jej stronach pilastry z płaskorzeźbi-
-ną dekoracją roślinną. Nad gzymsem kordonowym attyka w formie balustrady z okienkami. Oś główną podkreśla kartusz z li-
-terą S i wolutowym szczytem. W elewacji tylnej wszystkie otwory zamknięte prosto.

Wnętrze

Plafony pomieszczeń frontowych drugiego piętra zachowały bogaty wystrój sztukatorski i ozdobną stolarkę drzwiową. Balustrad klatki schodowej bogato dekorowana.

Instalacje

Budynek posiada instalacje: wodno-kanalizacyjną, ogrzewczą, elektryczną i gazową.

Wkładkę założył: Janusz Warszawa, lipiec 1984r.

(imię, nazwisko, data)

Miejsce przechowywania negatywów: O.B.i D.Z.

Wzór ODZ 1978 r.



1. Miejscowość

Łódź

2. Obiekt (nazwa jak w karcie)

Kamienica czynszowa

3. Zawartość wkładki (nazwa obiektu lub materiału uzupełniającego)

zdjęcia



Wkładkę założył: Janusz Warszawa, lipiec 1984r.
(imię, nazwisko, data)

Miejsce przechowywania negatywów: O.B.i D.Z.

Wzór ODZ 1978 r.