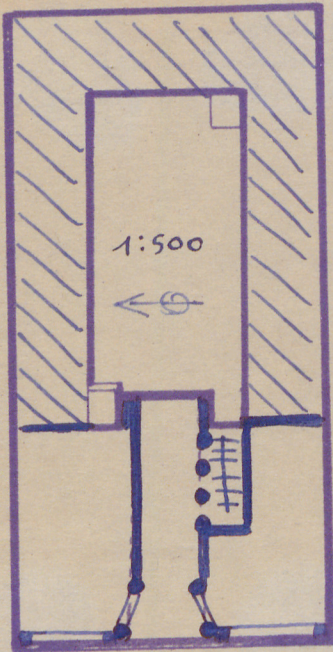






Z Y X W V U T S R P O N M L K J I H G F E D C B A Nr

31. Szkic sytuacyjny, plan schematyczny, uwagi opisowe, fotografia



32. Przebieg prac konserwatorskich

Rok	Wyszczególnienie prac	K o s z t tys. zł

33. Koszty  
w tys. zł

Przewidywane

Rzeczywiste

34. Inspekcje


35. Uwagi różne

Zbud.w pocz.XX w. na planie regularnego czworoboku /b.ofic./.Na osi budynku brama zamknięta półkoliście,powyżej wykusz zdobiony ornam.secesyjnym i n.got.nad nim szczyt.Dach 2 spadowy.Otwory okienne zamknięte łukiem koszowym bogato zdobione ornamentem o charakterze eklektycznym.Parter przebudowany dla celów handlowych.

Konserwator Zabyków

36. Wypełnił dnia 16.IX.1963 Mgr Tadeusz Byczko

37. Sprawdził dnia