

1. Obiekt zabytkowy

Dom mieszkalny - ul.Piotrkowska 168 *rozbudowany*

2. Miejscowość

Lódź *HIAGTO 2245*

3. Wiek

XIX

4. Styl

klasyc.

5. Kubatura m³

640

6. Powierzchnia w m²

a) zabytkowa: 160

b) użytkowa: 160

20. Przynależność administracyjna

a) województwo

łódzkie

b) powiat

c) gmina

7. Materiał budowlany

Przed zniszczeniem

Po odbudowie

11. Ilość budynków

1

14. Grunty należące do zabytku:

ha

21. Stacja

Nazwa stacji

Odległość od stacji w km

a) ściany

cegła

b) sklepienia

c) stropy

drewn.

d) więzania dachu

drewn.

e) krycie dachu

papa

12. Ilość kondygnacji

1

13. Użytkowanie wnętrza według ilości:

a) izb mieszkalnych

b) innych pomieszczeń

c) piwnic

a) ogrody stylowe

b) sady i grunty uprawne

c) lasy

d) wody

e) inne

21. a) kolejowa

Lódź

b) autobusowa

"

8. Wyposażenie architektoniczne

15. Przeznaczenie pierwotne budynku

mieszkalne

16. Użytkowanie w latach ubiegłych

"

17. Użytkowanie obecne

biurowe

18. Nadaje się do użycia na

"

22. Właściciel i jego adres

MZBM

23. Użytkownik i jego adres

Polski Czerwony Krzyż

24. Inwestor i jego adres

9. Autorzy i data budowy i przebudowy

XIX w.

19. Data, rodzaj i stopień zniszczeń i odbudowy

Data

O P I S

Zniszczenia %

Odbudowa %

VIII.1939 r.

XI.1939 r.

XII.1945 r.

25. Rejestr zabytku Nr

rok

miejsce przechowywania

10. Udostępnienie

jest

26. Nazwa księgi hipotecznej

27. Nr hipoteczny

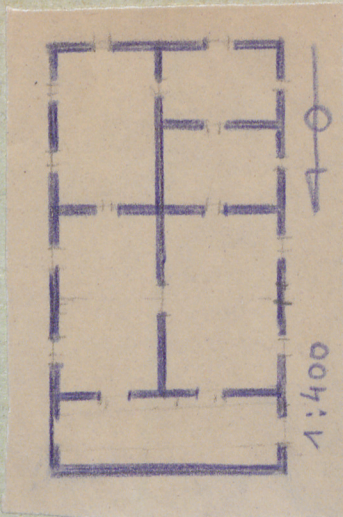
28. Akta

29. Fotografie

30. Inwentaryzacja pomiarowa

Z Y X W V U T S R P O N M L K J I H G F E D C B A Nr

31. Szkic sytuacyjny, plan schematyczny, uwagi opisowe, fotografia



Na planie prostokata. 1 kondygn. 2 trakt. 7 osiowy, podpiwniczony, dach naczółkowy. W lewym skrzydle drzwi wejściowe zamknięte, prosto, okna podobnie, obramowane ze zwornikami na osi. Gzyms wieńczący. Dawny dom tkacza.

32. Przebieg prac konserwatorskich

Rok	Wyszczególnienie prac	Koszt tys. zł
	1. Prace przygotowawcze	
	2. Prace remontowe	
	3. Prace konserwacyjne	
	4. Prace budowlane	
	5. Prace malarskie	
	6. Prace rzeźbiarskie	
	7. Prace elektryczne	
	8. Prace sanitarno-techniczne	
	9. Prace ogrodnicze	
	10. Prace inżynierskie	
	11. Prace geodezyjne	
	12. Prace historyczne	
	13. Prace etnograficzne	
	14. Prace numizmatyczne	
	15. Prace biblioteczne	
	16. Prace muzealne	
	17. Prace archiwalne	
	18. Prace fotograficzne	
	19. Prace filmowe	
	20. Prace wydawnicze	
	21. Prace drukarskie	
	22. Prace graficzne	
	23. Prace artystyczne	
	24. Prace naukowe	
	25. Prace społeczne	
	26. Prace kulturalne	
	27. Prace sportowe	
	28. Prace rekreacyjne	
	29. Prace turystyczne	
	30. Prace oświatowe	
	31. Prace zdrowotne	
	32. Prace socjalne	
	33. Prace polityczne	
	34. Prace gospodarcze	
	35. Prace wojskowe	
	36. Prace państwowe	
	37. Prace międzynarodowe	
	38. Prace zagraniczne	
	39. Prace obce	
	40. Prace cudzoziemskie	
	41. Prace zagraniczne	
	42. Prace obce	
	43. Prace cudzoziemskie	
	44. Prace zagraniczne	
	45. Prace obce	
	46. Prace cudzoziemskie	
	47. Prace zagraniczne	
	48. Prace obce	
	49. Prace cudzoziemskie	
	50. Prace zagraniczne	

33. Koszty
w tys. zł

Przewidywane

Rzeczywiste

34. Inspekcje

35. Uwagi różne

36. Wypełnił dnia

4.XI.1963r. *T. Byczko*

37. Sprawdził *Mar. Tadeusz Byczko*