

Nr

A

B

C

D

E

F

G

H

I

J

K

L

M

N

O

P

R

S

T

U

V

W

ŁÓDZKIE
X Y Z

1. Obiekt zabytkowy

Kamienica mieszczańska - ul. Piotrkowska 159 *rozobrazony*

2. Miejscowość

Łódź

MIASTO *2244*3. Wiek
pocz. XX4. Styl
secesja5. Kubatura m³
80606. Powierzchnia w m²
a) zabytkowa: 1720 b) użytkowa: 1720

20. Przynależność administracyjna

a) województwo łódzkie

b) powiat

c) gmina

7. Materiał
budowlanyprzed
zniszczeniempo
odbudowie

11. Ilość budynków 1

12. Ilość kondygnacji 3

13. Użytkowanie wnętrza
według ilości:

a) izb mieszkalnych

b) innych pomieszczeń

c) piwnic

14. Grunty należące do
zabytku:

ha

a) ogrody stylowe

b) sady i grunty uprawne

c) lasy

d) wody

e) inne

21. Stacja

nazwa stacji

odległość od
stacji w km

a) kolejowa

Łódź

b) autobusowa

"

a) ściany

cegła

b) sklepienia

c) stropy

drewn.

d) więzania dachu

"

e) krycie dachu

blacha

22. Właściciel i jego adres

MZBM

8. Wyposażenie architektoniczne

15. Przeznaczenie pierwotne budynku mieszkalne

16. Użytkowanie w latach ubiegłych "

17. Użytkowanie obecne "

18. Nadaje się do użycia na: "

23. Użytkownik i jego adres

lokatorzy

24. Inwestor i jego adres:

9. Autorzy i data budowy i przebudowy

pocz. XX w. (1919 r.)

19. Data, rodzaj i stopień zniszczeń i odbudowy

Data

O P I S

znisz-
czenia
o/oodbu-
dowa
o/o

VIII. 1939 r.

XI. 1939 r.

XII. 1945 r.

10. Udostępnienie

jest

25. Rejestr zabytku nr _____
rok _____ miejsce przechowywania

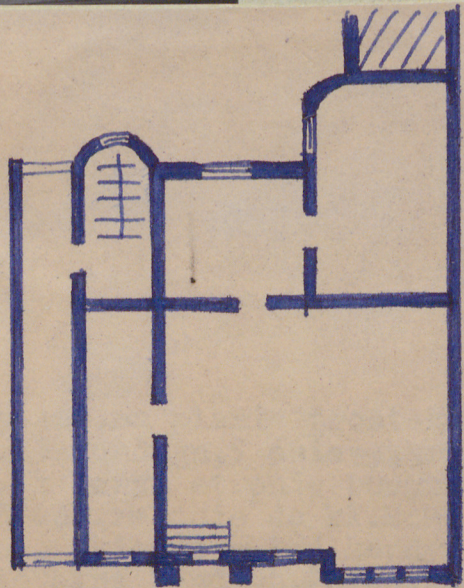
26. Nazwa księgi hipotecznej

27. Numer
hipoteczny

28. Akta

29. Fotografie

30. Inwentaryzacja pomiarowa



Murowa
2 trak
płaski
na osi
drzwio
Wszyst
wieńcz
lustra
terze

1:400



a, podpiwniczony,
y dachem 2 spad.
brama wjazdowa,
Wszystkie otwor
zank. prosto.
oliście Dom
ym przebiega ba
entami o charak

32. Przebieg prac konserwatorskich

rok	Wyszczególnienie prac	Koszt tys. zł

33. Koszty w tys. zł

przewidywane

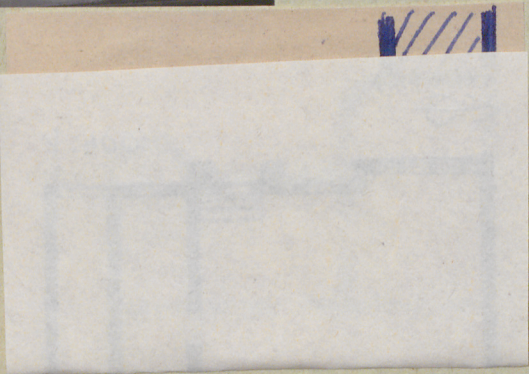
rzeczywiste

34. Inspekcje

35. Uwagi różne

36. Wypełnił dnia
20.X.1963
Konserwator Zabylków
Mgr Tadeusz Byczko

37. Sprawdził dnia



Murowany, zał. na planie prostokąta, podpiwniczony, 2 trakt. 3 kondygn. 5 osiowy, kryty dachem 2 spad. płaskim. Wk lewej stronie budynku brama wjazdowa, na osi środk. wejście do kl. schod. Wszystkie otwory drzwiowe i okienne w 1ej kondygn. zamk. prosto. Wszystkie okna kondygn. 2giej, półkoliście. Dom wieńczy profilowany gzyms, na którym przebiega balustrada tralkowa przerywana elementami o charakterze secesyjnym.

32. Przebieg prac konserwatorskich

rok	Wyszczególnienie prac	Koszt tys. zł

33. Koszty w tys. zł

przewidywane

rzeczywiste

34. Inspekcje

35. Uwagi różne

Konserwator Zabytków
36. Wypełnił dnia 20.X.1963
Mgr Tadeusz Byczko

37. Sprawdził dnia