

A B C D E F G H I J K L Ł M N O P R S T U V W X Y Z

Nr ŁÓDZKIE

1. Obiekt

KAMIENICA CZYNSZOWA

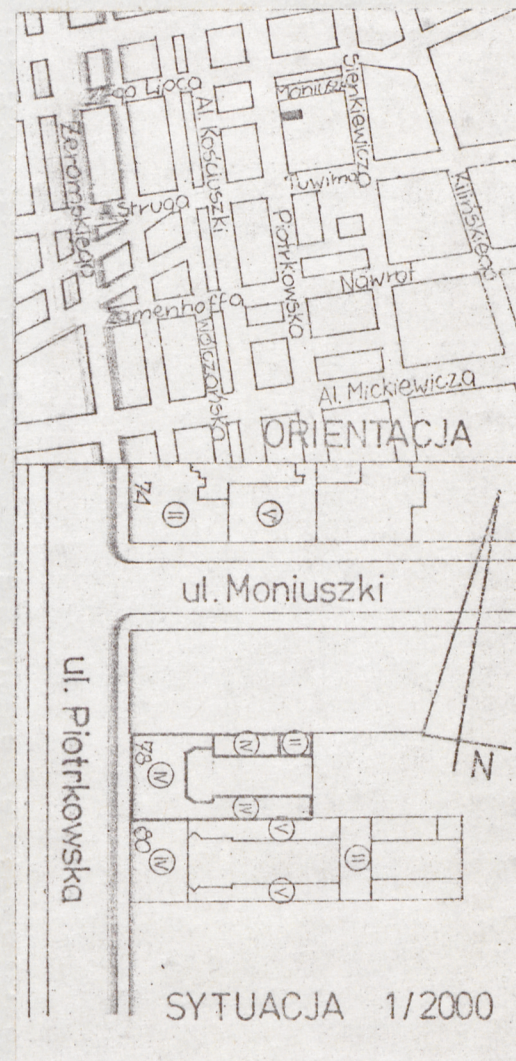
2. Czas powstania

1880r

3. Miejscowość

Łódź

11 Zdjęcia. rzut, przekrój, sytuacja, orientacja



4. Adres

ul. Piotrkowska 78

nr hipoteczny 515

5. Przynależność administracyjna

województwo miejskie łódzkie

gmina

6. Poprzednie nazwy miejscowości

7. Przynależność administracyjna  
przed 1 VI 1975

województwo łódzkie

powiat

8. Właściciel i jego adres

spadkobiercy

9. Użytkownik i jego adres

budynek w administracji prywatnej

10. Rejestr zabytków

Nr A/200

data 15.07.1976



Kamienica wzniesiona w 1880r w stylu eklektycznym z elementami renesansu; prawdopodobnie wg projektu Hilarego Majewskiego. W latach 80-tych właścicielami posesji byli: [REDAKTOWANE] a następnie warszawski finansista [REDAKTOWANE].

Z roku 1910 pochodzi zrealizowany projekt budowy czterokondygnacyjnej oficyny mieszkalnej oraz nadbudowy drugiego piętra nad istniejącą oficyną. Kamienica należy wówczas do [REDAKTOWANE], na posesji mieści się należąca do niego niewielka fabryka kortów i sukna.

Z kamienicą związane są nazwiska: Artura Rubinsteina-światowej sławy pianisty i Wincentego Tomaszewicza-współzałożyciela Stronnictwa Demokratycznego.

### Sytuacja

Kamienica znajduje się we wschodniej pierzei ulicy Piotrkowskiej, pomiędzy ulicami Moniuszki i Tuwima; w zabudowie zwartej. Sąsiaduje z dwiema trzypiętrowymi kamienicami eklektycznymi. Zabudowę prostokątnej parceli uzupełniają cztery-kondygnacyjne oficyny wznoszące się wzdłuż południowej i północnej granicy.

### Materiał i konstrukcja

Budynek wzniesiony z cegły pełnej; tynkowany. Stropy belkowe drewniane ze ślepą podłogą i podsufitką. Więźba dachowa drewniana typu krokwiowego; dach drewniany kryty papą. W pomieszczeniach sklepowych parteru posadzki z płyt marmurowych; w mieszkaniach klepka parkietowa oraz wykładziny podłogowe. Okna wystawowe i drzwi frontowe stalowe współczesne. Na klatce schodowej okna dwuskrzydłowe ościeżnicowe polskie ze ślemieniem. Pozostałe okna drewniane dwuskrzydłowe skrzynkowe ze ślemieniem oraz trójskrzydłowe ze ślemieniem i słupkiem. Drzwi jedno- i dwuskrzydłowe ramiakowo-płycinowe w ościeżnicach drewnianych. Pomiędzy klatką schodową i mieszkaniami przeszklona ścianka drewniana; drzwi dwuskrzydłowe o konstrukcji ramiakowo-płycinowej i górnych płycinach przeszklonych. Schody główne drewniane dwubiegowe typu policzkowego z drewnianą balustradą; w sklepie schody wewnętrzne jednobiegowe.

### Rzut

Budynek na planie zbliżonym do prostokąta z nieznacznie wysuniętym ryzalitem środkowym w fasadzie. Dwutraktowy. Pośrodku przelotowa sień z wejściem po lewej stronie prowadzącym na klatkę schodową.

### Bryła

Kamienica trójkondygnacyjna, niepodpiwniczona, z nieużytkowym poddaszem, przykryta dwuspadowym dachem o niewielkim kącie nachylenia połaci.

### Elewacje

Fasada od strony zachodniej. Siedmioosiowa z jednoosiowym ryzalitem pośrodku. Na poziomie parteru, w ryzalicie, brama przelotowa, prostokątna zamknięta łukiem odcinkowym. Ściana ryzalitu boniowana pasowo silnie wysuniętymi boniami rozchodzącymi się w nadprożu bramy promieniście. Pozostała część ściany na tym poziomie gładka. Otwory drzwiowe w drugiej i szóstej osi, zamknięte półkoliście, w drobno-profilowanych opaskach z trapezoidalnym kluczem w zworniku. Okna wystawowe zamknięte prosto, w profilowanych opaskach. Parter oddzielony od 1-ego piętra gzymsem kordonowym. Elewację dzielią ponadto poziomymi pasami gzymsy parapetów okiennych obydwu pięter. Na poziomie pięter ściana boniowana bonią pasową opracowaną w tynku; tylko naroża ryzalitu podkreślone silnie wysuniętymi boniami, które na wysokości 1-ego piętra mają formę pilastrów, a na wysokości 2-ego piętra lizen. Otwory okienne 1-ego piętra prostokątne zamknięte półkoliście, ujęte płaskimi pilastrami na cokołach. Pilastry za pośrednictwem wysokich konsol podtrzymują odcinki belkowania złożone z trójpasmowego architravu, fryzu tryglifowo-metopowego i gzymsu. Metopy posiadają bogatą płaskorzeźbioną dekorację o motywach roślinnych. Archiwolty otworów zdobią drobnoprofilowane opaski z kluczem w zworniku; pachy pojedyncze płaskorzeźbione rozetki. W podokiennikach gładkie płyciny.



14. Kubatura

4 350m<sup>3</sup>

15. Powierzchnia użytkowa

850m<sup>2</sup>

16. Przeznaczenie pierwotne

handlowe i mieszkalne

17. Użytkowanie obecne

handlowe i mieszkalne

19. stan zachowania (fundamenty, ściany zewnętrzne, ściany wewnętrzne, sklepienia, stropy, konstrukcje dachowe, pokrycie dachu, wyposażenie i instalacje)

Elementy konstrukcyjne budynku w dobrym stanie technicznym.  
Naprawy wymaga zniszczona balustrada schodów oraz płyta balkonowa.

18. Prace budowlane i konserwatorskie, ich przebieg i dokumentacja

1978-kapitalny remont wnętrza sklepowych.

20. Najpilniejsze postulaty konserwatorskie



21. Akta archiwalne (rodzaj akt, numer i miejsce przechowywania)

RGP Wydz. Bud. sygn. 11 525 w; WAPŁ  
Państwowe Biuro Notarialne w Łodzi; Księga Wieczysta  
nr [REDACTED]

22. Bibliografia

A. Rynkowska - Ulica Piotrkowska ss248 Łódź 1970

23. Źródła ikonograficzne i fotografia (rodzaj, miejsce przechowywania, sygnatury)

RGP Wydz. Bud. sygn. 11 525/plany/ w; WAPŁ

24. Uwagi różne

25. Opracował

tekst Janusz Warszawa, sierpień 1984

imię, nazwisko, data, podpis

plany, rysunki Janusz Warszawa, sierpień 1984

imię, nazwisko, data, podpis

zdjęcia lotogr. Janusz Warszawa, sierpień 1984

imię, nazwisko, data, podpis

miejsce przechowywania negatywów OBIDZ

Karta po wypełnieniu podlega ochronie na podstawie przepisów prawa autorskiego

26. Adnotacje o inspekcjach, informacje o zmianach (daty, imiona i nazwiska wypełniających)

27. Załączniki



1. Miejscowość

Łódź

2. Obiekt (nazwa jak w karcie)

Kamienica czynszowa  
ul. Piotrkowska 78

3. Zawartość wkładki (nazwa obiektu lub materiału uzupełniającego)

dalszy ciąg opisu, rzuty, zdjęcia


Wkładkę założył: Janusz Warszawa, sierpień 1984  
(imię, nazwisko, data)

Miejsce przechowywania negatywów: OBiDZ

dalszy ciąg opisu

Okno ryzalitu flankowane dwiema parami pilastrów, z których wewnętrzne o formie identycznej jak w pozostałych osiach okiennych, zewnętrzne z wyciętymi płycinowo trzonami. Ponad otworem okiennym płyta balkonu 2-ego piętra zwieńczona metalową balustradą. Okna tego piętra prostokątne zamknięte łukami odcinkowymi, w drobnoprofilowanych opaskach z kluczem w zworniku. Gzymsy nadokienne wsparte na dwóch wolutach. Wyżej pełne belkowanie. Gzyms koronujący podparty konsolami z ornamentem cekinowym. Pomiedzy konsolami, w partii fryzu, maleńkie kwadratowe okienka ustawione w osiach otworów okiennych oraz kwadratowe płyciny wypełnione płaskorzeźbionymi rozetami lub ornamentem roślinnym składającym się z liści akantu.

Wnętrza

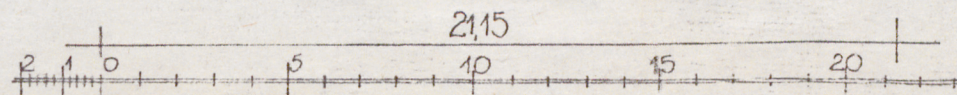
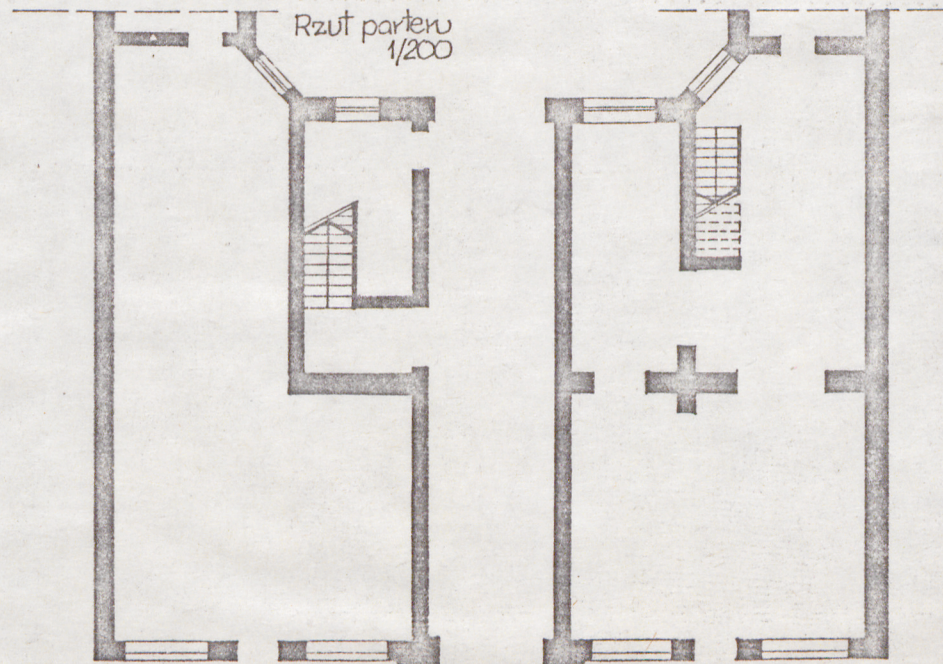
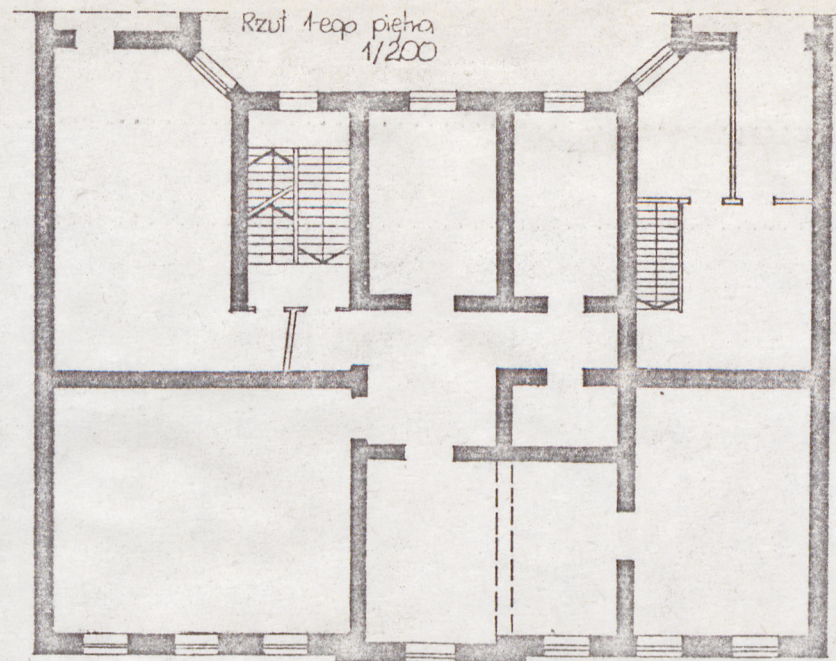
We wnętrzach sklepowych wystroj współczesny; na piętrach stiukowe dekoracje sufitów.

Instalacje

Budynek posiada instalacje: wodociągowo-kanalizacyjną, ogrzewczą, elektryczną.









1. Miejscowość  
Łódź

2. Obiekt (nazwa jak w karcie)  
Kamienica czynszowa  
ul. Piotrkowska 78

3. Zawartość wkładki (nazwa obiektu lub materiału uzupełniającego)  
zdjęcia



Wkładkę założył: Janusz Warszawa, sierpień 1984.  
(imię, nazwisko, data)

Miejsce przechowywania negatywów: OBiDZ