

Nr

II

A

B

C

D

E

F

G

H

I

J

K

L

M

N

O

P

R

S

T

U

V

W

X

Y

Z

1. Obiekt zabytkowy

PALAC GOLDFEDERA

KAMIEŃNICA MIEJSZCZAŃSKA

ul. Piotrkowska 77

D. DOM BANKOWY M. GOLDFEDERA

2. Miejscowość

ŁÓDŹ

MIASTO

3. Wiek
pocz. XX4. Styl
n. klasyc.5. Kubatura m³
62006. Powierzchnia w m². ofic.
a) zabytkowa 1100 b) użytkowa 1100

20. Przynależność administracyjna

a) województwo Łódzkie

b) powiat

c) gmina

7. Materiał
budowlany

Przed zniszczeniem

Po odbudowie

11. Ilość budynków
1

14. Grunty należące do zabytku: ha

a) ściany

cegła

b) sklepienia

c) stropy

drewn.

d) więzania
dachu

drewn.

e) krycie dachu

blacha

12. Ilość kondygnacji
2

a) ogrody stylowe

13. Użytkowanie wnętrza
według ilości:

a) izb mieszkalnych

b) innych pomieszczeń

c) piwnic

b) sady i grunty uprawne

c) lasy

d) wody

e) inne

21. Stacja

Nazwa stacji

Odległość
od stacji
w km

a) kolejowa

Łódź

b) autobusowa

"

22. Właściciel i jego adres

MZBM

8. Wyposażenie architektoniczne

15. Przeznaczenie pierwotne budynku dom mieszkalny

16. Użytkowanie w latach ubiegłych

"

17. Użytkowanie obecne

"

18. Nadaje się do użycia na

"

23. Użytkownik i jego adres

lokatorzy

24. Inwestor i jego adres

9. Autorzy i data budowy i przebudowy

pocz. XX w.

19. Data, rodzaj i stopień zniszczeń i odbudowy

Data

O P I S

Zniszczenia
%Odbudowa
%

VIII. 1939 r.

XI. 1939 r.

XII. 1945 r.

1963

25. Rejestr zabytku Nr

rok miejsce przechowywania

26. Nazwa księgi hipotecznej

27. Nr hipoteczny

28. Akta

29. Fotografie

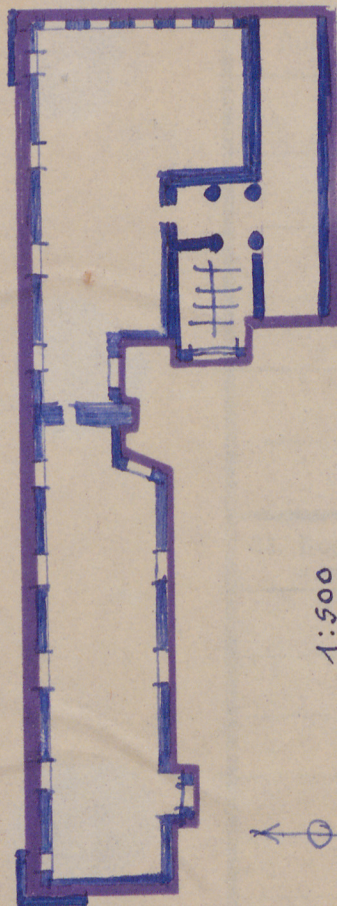
30. Inwentaryzacja pomiarowa

10. Udostępnienie

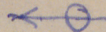
jest

fotografia

22 Przebieg prac konserwatorskich



1:500



Wyszczególnienie prac

K o s z t
tys. zł

Przewidywane

Rzeczywiste

34. Inspekcje

35. Uwagi różne

Zbud.w pocz.XX w. na rzucie regularnego czworoboku 2 trakt. 2 kondygn.Okna kondygn.dolnej zamknięte półkoliście,okna kondygn.górnej-prosto,zdobione obdasznikami półkolistymi wspartymi na półkolumnach o kapitelach jońskich.Powyżej fryz z puttami nad nim belkowanie z kostką jońską.Dwuspadowy dach wieńczy balustrada tralkowa.

Konserwator Zabytków

36. Wypełnił dnia

16.IX.1963

Mgr Tadeusz Byczko

37. Sprawdził dnia