

Nr

III

A

B

C

D

E

F

G

H

I

J

K

L

M

N

O

P

R

S

T

U

V

W

X

Y

Z

1. Obiekt zabytkowy BUDYNEK BIUROWY

D BUDYNEK ~~KAMIENICA MIESZCZANSKA~~ ul. Piotrkowska 74
TOWARZYSTWA AKOYNIEGO FIRMY L. GEVERA3. Wiek
pocz. XX4. Styl
pseudo barok5. Kubatura m³ 70006. Powierzchnia w m² k.
a) zabytkowa: 1400 b) użytkowa: 14007. Materiał
budowlany

Przed zniszczeniem Po odbudowie

11. Ilość budynków 1

14. Grunty należące do zabytku: ha

a) ściany

cegła

b) sklepienia

12. Ilość kondygnacji 2

a) ogrody stylowe

c) stropy

drewn.

13. Użytkowanie wnętrza
według ilości:

b) sady i grunty uprawne

d) wiązania
dachu

drewn.

a) izb mieszkalnych

c) lasy

e) krycie dachu

blacha

b) innych pomieszczeń

d) wody

c) piwnic

e) inne

8. Wyposażenie architektoniczne

15. Przeznaczenie pierwotne budynku dom mieszkalny

16. Użytkowanie w latach ubiegłych "

17. Użytkowanie obecne

m. in. NBP

18. Nadaje się do użycia na "

9. Autorzy i data budowy i przebudowy

19. Data, rodzaj i stopień zniszczeń i odbudowy

Data

O P I S

Zniszczenia
%Odbu-
dowa
%

VIII.1939 r.

XI.1939 r.

XII.1945 r.

1963

2. Miejscowość

ŁÓDŹ

MIASO

20. Przynależność administracyjna

a) województwo łódzkie

b) powiat

c) gmina

21. Stacja

Nazwa stacji

Odległość
od stacji
w km

a) kolejowa

Łódź

b) autobusowa

"

22. Właściciel i jego adres

MZBM

23. Użytkownik i jego adres

lokatorzy

24. Inwestor i jego adres

25. Rejestr zabytku Nr

rok miejsce przechowywania

26. Nazwa księgi hipotecznej

27. Nr hipo-
teczny

28. Akta

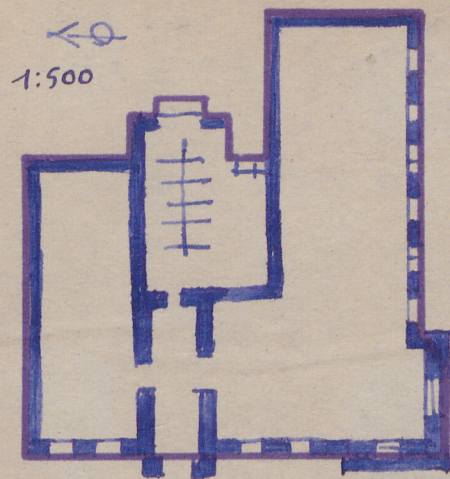
29. Fotografie

30. Inwentaryzacja pomiarowa

10. Udostępnienie

jest

31. Szkic sytuacyjny, plan schematyczny, uwagi opisowe, fotografia



Zbud w pocz. XX w. 2 kondygn. 2 trakt. Kryty dachem 2 spadowym. Parter zdobiony bonią płaską, otwory drzwiowe i okienne zamknięte półkoliście. I piętro rozczłonkowane półkolumnami o kapitelach kompozyt. Okna zwieńczone obdasznikami wspartymi na konsolach. Szczyt domu obiega balustrada tralkowa. W narożu domu 1 kondygn. wieżyczka kryta daszkiem 4 spadowym. Naroża boniowane, nad oknami tympanony wsparte na kariatydach. Po remoncie,.

32. Przebieg prac konserwatorskich

Rok	Wyszczególnienie prac	Koszt tys. zł

33. Koszty
w tys. zł

Przewidywane

Rzeczywiste

34. Inspekcje

35. Uwagi różne

Konserwator Zabylków

36. Wypełnił dnia

16.IX.1963

Mgr Tadeusz Byczko

37. Sprawdził dnia