

OŚRODEK DOKUMENTACJI
ZABYTEKÓW W WARSZAWIE

KARTA EWIDENCYJNA ZABYTEKÓW
ARCHITEKTURY I BUDOWNICTWA

A

B

C

D

E

F

G

H

I

J

K

L

Ł

M

N

O

P

R

S

T

U

V

W

X

Y

Z

Nr

2400

1. Obiekt

KORDEGARDA (PORTIERNIA)
Z BRAMĄ WJAZDOWĄ
W ZESPOLE CENTRALI K. SCHEIBLERA

2. Czas powstania

1865-66

3. Miejscowość

ŁÓDŹ

4. Adres

90-312 Łódź
Pl. Zwycięstwa 2
nr hipoteczny [REDACTED]

5. Przynależność administracyjna

województwo łódzkie

gmina loco

6. Poprzednie nazwy miejscowości

-

7. Przynależność administracyjna
przed 1.VI.1975

województwo łódzkie

powiat -

8. Właściciel i jego adres
Gwarant Insurance
ul. Wigury 21
90-319 Łódź

9. Użytkownik i jego adres
j.w.

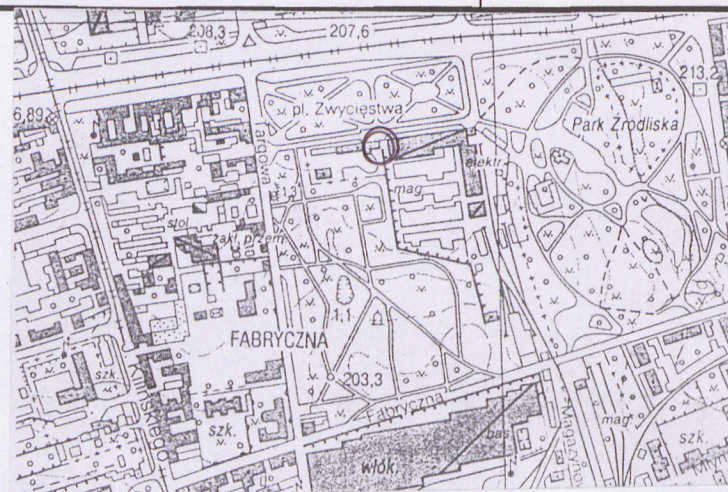
10. Rejestr zabytków

A/323
Nr A/323

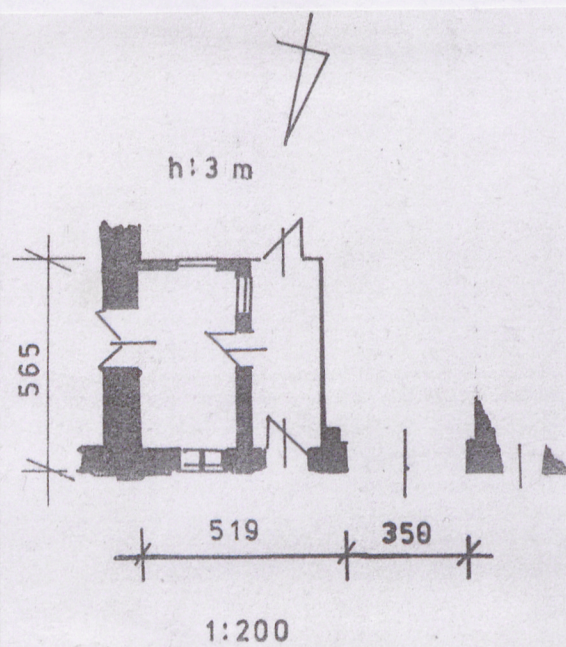
6.11.2018
Data 6.09.91



1



1:10000



12. Autorzy, historia obiektu, określenia stylu.

Zespół fabryczny Karola Scheiblera przy Wodnym Rynku (ob. Pl. Zwycięstwa 1/2) ukształtował się zasadniczo w latach 1855-1870 na parceli nr hip. 1253. W 1855 r. na działce stały - frontowy, piętrowy budynek przędzalni z kotłownią oraz parterowy dom mieszkalny z kuchnią, wozownią i stajnią. W następnym roku rozbudowano przędzalnię - powstał sąsiedni, dwupiętrowy budynek, nieco wyższy od istniejącego. W latach 1857-8 powstała tkalnia o stu krosnach mechanicznych. W następnych latach powstał budynek kantoru i kolejna tkalnia, wykończalnia oraz magazyny ze ślusarnią i stolarnią. Fabryka początkowo nosiła nazwę "Fabryka Wyrobów Bawełnianych, Wełnianych i lnianych - Przędzalnia Bawełny Karola Scheiblera". Po zakupieniu przez K. Scheiblera posiadłości na Księżym Młynie, nad rzeką Jasień i wzniesieniu tam nowej przędzalni, opisywana zyskała nazwę "Centrali".

Kordegarda wraz z bramą przejazdową na teren fabryki oraz parterową łazienką przybudowaną od wschodu do pałacu powstała w latach 1865-66 wg. projektu zapewne Karola Mertschinga, nieco zmienionego przez Rząd Gub. Warszawski. Szerokość i wysokość łazienki (obecnie przebudowanej) oraz wygląd jej i kordegardy były pierwotnie identyczne. Parterowy budynek po zachodniej stronie bramy nadbudowano w latach 1908-10, a elewacja frontowa pałacu uzyskała w ten sposób dodatkową oś. Część drewnianą kordegardy dobudowano później (data nie znana).

13. Opis (sytuacja, materiał i konstrukcja, rzut, bryła, elewacje, wnętrze, wyposażenie, instalacje)

S y t u a c j a: Brama na teren zakładu przemysłowego, d. Centrali została usytuowana przy d. Wodnym Rynku, ob. Pl. Zwycięstwa 2, pomiędzy pałacem fabrykanta od zachodu, a piętrowym budynkiem I przędzalni od wschodu. Wzdłuż murów pałacu i fabryki wytyczono uliczkę prowadzącą do parku Źródliśka (od wschodu), wyłożono ją trelinką.

M a t e r i a ł i k o n s t r u k c j a: Brama murowana z cegły ceramicznej, tynkowana, sztukaterie cementowe. Wrota - pierwotnie żelazne, kute. Obecnie nowe skrzydła z prętów stalowych. Kordegarda murowana z cegły ceramicznej, od zachodu ściana drewniana, szalowana w pionie deskami malowanymi farbą olejną. Dach kordegardy kryty papą na deskowaniu, z okapem wspartym na wysuniętych końcówkach belek, dekoracyjnie profilowanych. Podłoga deskowa. Drzwi frontowe do sieni - nowe, stalowe. Drzwi od strony południowej - drewniane, jednoskrzydłowe, góra przeszklone, nowe. Drzwi wewnętrzne drewniane, ramowo-płycinowe, jednoskrzydłowe, pierwotnie góra przeszklone. Skrzydło na cokolicu, wyżej prostokątna płycina z tablatą. Przeszklenie w prostokacie, w profilowanej ramie, zamalowane farbą olejną. Poniżej pozioma, profilowana listwa wyłamana na osi półkoliście. Nad przeszkleniem naczółek na wsporniczkach, na wycinku koła, o profilowanych krawędziach, w kluczu - raut. Okno południowe skrzynkowe, dwuskrzydłowe, po dwie kwatery w skrzydle. Okno w elewacji północnej podwójne, podzielone murowanym słupkiem z motywem sztukatorskim (na cokolicu trzon zwężający się ku dołowi, z płyciną, w centrum płyciny półkolisty guz. Wyżej motyw rautu wspiera stylizowany kapitel joński). Ramy okienne drewniane, prostokątne, okna krosnowe. Okno w elewacji zachodniej - drewniane, krosnowe, stałe, prostokątne (prostokąt leżący), wielodzielne.

R z u t: Budynek bramny - na rzucie kwadratu, z sienią na przestrzał wzdłuż zachodniej ściany gdzie wejście do wnętrza od zachodu. Wejście do budynku w murze sąsiedniej przędzalni, od wschodu.

B r y ł a Budynek bramny parterowy, kryty dachem dwuspadowym o nikłym nachyleniu połaci. Wydatny okap od południa i zachodu.

E l e w a c j a f r o n t o w a: Pierwotnie pięcioprześłowa brama, osiowo symetryczna, utraciła symetrię poprzez nadbudowę kondygnacji nad zachodnią, dwuosiową, parterową częścią, mieszczącą niegdyś łazienki pałacowe. Elewacja parteru od tej strony zachowana została w niezmienionej formie, pozostaje w symetrii do frontowej elewacji d. kordegardy. Bramę ujmują para wysokich filarów na uskokowych cokołach. Frontowe ścianki filarów wypełnia prostokątna płycina, na którą nałożono wypukłe pasy boniowania o groszkowanej powierzchni. Filar wieńczy gzyms profilowany, pod nim szeroki fryz tryglifowo-metopowy.

14. Kubatura	15. Powierzchnia użytkowa	16. Przeznaczenie pierwotne	17. Użytkowanie obecne
55m ³	26,3m ²	kordegarda	portiernia
18. Prace budowlane i konserwatorskie, ich przebieg i dokumentacja		19. Stan zachowania (fundamenty, ściany zewnętrzne, ściany wewnętrzne, sklepienia, stropy, konstrukcje dachowe, pokrycie dachu, wyposażenie i instalacje)	
dobudowano drewnianą sień, nastąpiła wymiana drzwi frontowych d. furty na stalowe		Brak oryginalnych skrzydeł bramy, brak pierwotnych drzwi do portierni, zniszczone tynki, uszkodzenia i ubytki sztukaterii, zawilgocenia muru	
		20. Najpilniejsze postulaty konserwatorskie	
		Osuszenie muru, naprawienie tynków, sztukaterii, malowanie elewacji. Należy odtworzyć bramę.	

21. Akta archiwalne (rodzaj akt, numer i miejsce przechowywania)

APŁ, AmŁ s. 16, k. 617, s.466, k.152,153

24. Uwagi różne

25. Opracował

tekst mgr Ewa Szelałowska, 09.2002 r. *Efm*
imię, nazwisko, data, podpis

plany, rysunki mgr Ewa Szelałowska, 09.2002 r. *Efm*
imię, nazwisko, data, podpis

zdjęcia fotogr. mgr Ewa Szelałowska, 09.2002 r. *Efm*
imię, nazwisko, data, podpis

miejsce przechowywania negatywów Biuro MKZ w Łodzi

Karta po wypełnieniu podlega ochronie na podstawie przepisów prawa autorskiego.

22. Bibliografia

Bartczak M., Pałac rodziny Scheiblerów przy Wodnym Rynku w Łodzi. w: Biuletyn informacyjny Konserwatorów Dzieł Sztuki. vol.6 nr 2(21), 1995,
Popławska I., Architektura przemysłowa Łodzi XIX wieku. Warszawa 1973, s.45 - 51.

26. Adnotacje o inspekcjach, informacje o zmianach (daty, imiona i nazwiska wypełniających)

23. Źródła ikonograficzne i fotografia (rodzaj, miejsce przechowywania, sygnatury)

Fabryka Scheiblera przy Wodnym Rynku. Fot. z końca XIX w. Wg. J. Wilkoszewskiego, Widoki Łodzi. Warszawa 1896,
Litografia z końca XIX w. Wg. Albumu firmy Scheibler i Grohman. w: CMW w Łodzi,

Rzuty poziome zabudowań "Centrali" przy Wodnym Rynku w Łodzi. w: APŁ, Akta Scheiblera, sygn. S-122

26. Kartograf. sygn. 5-121

27. Załączniki

Wkładka I, II, III

1. Miejscowość ŁÓDŹ Pl. Zwycięstwa 2	2. Obiekt (nazwa jak w karcie) KORDEGARDA Z BRAMĄ	3. Zawartość wkładki (nazwa obiektu lub materiału uzupełniającego) Tekst, plan sytuacyjny
--	--	--

cd. p. 12. A u t o r z y , h i s t o r i a o b i e k t u

Pierwotny wygląd zabudowań bramnych przedstawiono na litografii w albumie firmy „Scheibler i Grohman” z końca XIX wieku. Dwa prostokątne skrzydła bramne wykonano w formie ozdobnych, kutych krat. W dolnej części skrzydła pełnego – pozioma, prostokątna płycina. Wyżej ażurowa dekoracja z pionowych prętów, które połączono z ceownikami o spiralnie skręconych końcówkach i leżącymi wolutami. W poziomie fryzu metopowo-tryglifowego ażurowy motyw z wolut i ceowników, pod gzymsem. W zwieńczeniu, w kolistym medalionie pierwotnie mieścił się monogram właściciela (K.S.). Na wysięgniku, nad bramą podwieszono lampę. Skrzydła bramy widoczne jeszcze na zdjęciach z lat 80. XX w., obecnie brak pierwotnych skrzydeł bramnych.

Fabryka została przekształcona w spółkę akcyjną w 1881 r. W 1921 r. łączy się ze spółką akcyjną L. Grohmana i przyjmuje nazwę „K. Scheibler i L. Grohman Spółka akcyjna w Łodzi. Zjednoczone Zakłady Przemysłowe”. W 1945 r. zakłady upaństwowiono. Funkcjonowała tu wówczas Centrala Zaopatrzenia Materiałowego Przemysłu Włókienniczego. W 1949 r. przebudowano wnętrza obu przedzalni na biura (wydzielono po dwa trakty pomieszczeń rozdzielone korytarzem (poza parterem II przedzalni), przebudowano klatkę schodową w przedzalni II – obecnie schody czterobiegowe, z duszą). W latach 50. budynek wykończalni i część budynku przedzalni II przeszła w użytkowanie Zakładu Aparatury Elektrycznej ELESTER.

W lutym 1962 r. działkę wraz z budynkami fabrycznymi podzielono na działkę nr 51/2 (część zachodnia), którą użytkowało Przedsiębiorstwo Zbytu Artykułów Technicznych TECHONOZBYT. Jego majątek przekazany został w 1986 r. Przedsiębiorstwu Obrotu Towarowego Przemysłu Włókienniczego SURTEX, przekształconemu w 1991 r. w SURTEX Sp. z oo.; działkę nr 52/3, w granicach której znalazły się zakłady EMA ELESTER pod wspólnym adresem, pl. Zwycięstwa 2. Wyznaczono wówczas osobne wejścia do obu zakładów i wzniesiono drugą portiernię. W 1965 r. rozebrano komin fabryczny. Obecnie właścicielem tej części jest firma Gwarant Insurance. W 1998 r. budynki drugiej tkalni i magazynu nabyła firma FRAMAC Sp. z oo.

Styl: brama i kordegarda o cechach neomanierystycznych.

Wkładkę założył: mgr Ewa Szelałowska, 09.2002 r.
(imię, nazwisko, data)

Miejsce przechowywania negatywów: MKZ Łódź

Wzór ODZ 1978 r.

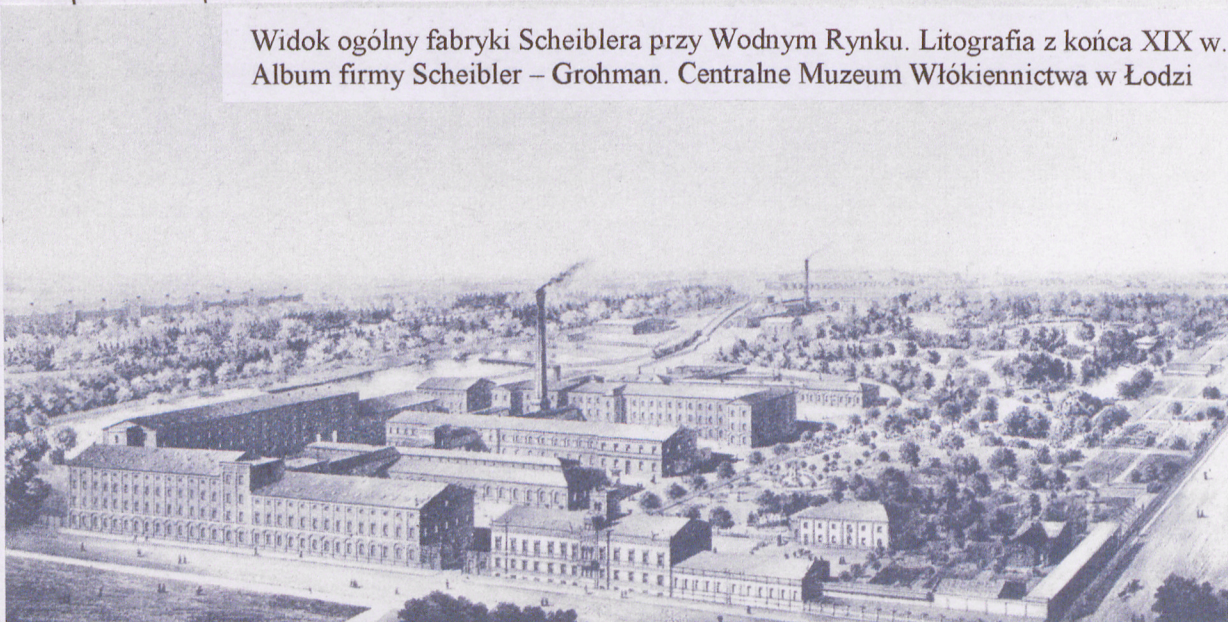
PLAC ZWYCIĘSTWA

TARGOWA

1. Przędzalnia I
2. Przędzalnia II
3. Tkalnia I
4. Kantor z magazynem i kotłownia
5. Tkalnia II
6. Magazyn i stolarnia
7. Kordegarda z bramą

1:2000

Widok ogólny fabryki Scheiblera przy Wodnym Rynku. Litografia z końca XIX w. Album firmy Scheibler – Grohman. Centralne Muzeum Włókiennictwa w Łodzi



1. Miejscowość ŁÓDŹ Pl. Zwycięstwa 2	2. Obiekt (nazwa jak w karcie) KORDEGARDA Z BRAMA	3. Zawartość wkładki (nazwa obiektu lub materiału uzupełniającego) Tekst, fotografie
--	--	---

cd. p. 13. O p i s o b i e k t u

W zwieńczeniu filara, na wysokim, dwustopniowym cokole waza o formie amfory, puklowana dołem, o brzuscu oplecionym girlandami, z wolutowymi uchwytyami, z puklowaną pokrywą. Dwa prostokątne skrzydła bramne - nowe.

Na poziomie gzymsu filarów bramnych fragment dawnej bramy - profilowana uskokowo pozioma, metalowa belka. Poniżej ażurowy motyw kuty z wici roślinnej, rozetek, liści i ceowników. W zwieńczeniu, w kolistym medalionie pierwotnie mieścił się monogram właściciela (K.S.). Medalion ujmują symetrycznie kute elementy w formie wici roślinnej, esownic, kwiatów i muszli. Całość w kolistej, ażurowej ramie (z motywem połączonych w łańcuch kółeczek) o dużej średnicy.

Nad medalionem ozdobny wysięgnik z dwóch prętów ujęty wiciami i ceownikami, esowo wygięty od frontu. Przewyższa kolistą ramę. Pierwotnie był to uchwyt na lampę.

Elewacja frontowa kordegardy: parterowa, dwuosiowa. Od zachodu otwór wejściowy prostokątny, od wschodu dwudzielny otwór okienny. Podziały pionowe ściany tworzą boniowane jak filary bramne lizeny, całość wieńczy profilowany gzyms, gierowany na osi lizen. Na gzymsie, na osi lizen dekoracyjne kule na plintach. Nad otworami półkoliste naczółki z rzeźbioną głową lwa pod muszlą - w zworniku. Pod naczółkiem - prostokątna płycina. Otwór okienny dzieli filarek z bogatą dekoracją od frontu. Gzyms wieńczący podwojony, profilowany.

E l e w a c j a z a c h o d n i a - kordegardy na cokoliku, pionowo listwowana, z niskim, szerokim, prostokątnym oknem wielodzielnym.

E l e w a c j a p o ł u d n i o w a - dwuosiowa, od zachodu prostokątne drzwi. Od wschodu prostokątne okno w opasce. Profilowany gzyms na poziomie parapetu okna przerwany na styku z częścią drewnianą budynku.

W y s t r ó j - brak

W y p o s a ż e n i e - brak

I n s t a l a c j e - elektryczna

Wkładkę założył: mgr Ewa Szelałowska, 09.2002 r.
(imię, nazwisko, data)

Wzór ODZ 1978 r.

Miejsce przechowywania negatywów: MKZ Łódź



4



6



7



9



5



8

WKŁADKA DO KARTY EWIDENCYJNEJ ZABYTEKÓW ARCHITEKTURY I BUDOWNICTWA

ZAŁĄCZNIK NR III

1. Miejscowość ŁÓDŹ Pl. Zwycięstwa 2	2. Obiekt (nazwa jak w karcie) KORDEGARDA Z BRAMA	3. Zawartość wkładki (nazwa obiektu lub materiału uzupełniającego) Fotografie, plany
--	--	---

cd. S P I S F O T O G R A F I I

1. Widok bramy od północnego wschodu,
2. Brama z portiernią,
3. Frontowa elewacja portierni,
4. Okno w elewacji frontowej,
5. Naczółek okna w elewacji frontowej,
6. Fragment słupa bramy (zachodni),
7. Fragment słupa bramy z wazą (wschodni),
8. Fragment bramy, medalion w zwieńczeniu,
9. Fragment bramy, zwieńczenie z wysięgnikiem na lampę,
10. Elewacja zachodnia portierni,
11. Elewacja południowa portierni,
12. Elewacja południowa portierni, okap,
13. Wnętrze, sień w portierni,
14. Drzwi w sieni portierni.



12



10

Wkładkę założył: mgr Ewa Szelałowska, 09. 2002 r.
(imię, nazwisko, data)

Miejsce przechowywania negatywów: MKZ Łódź

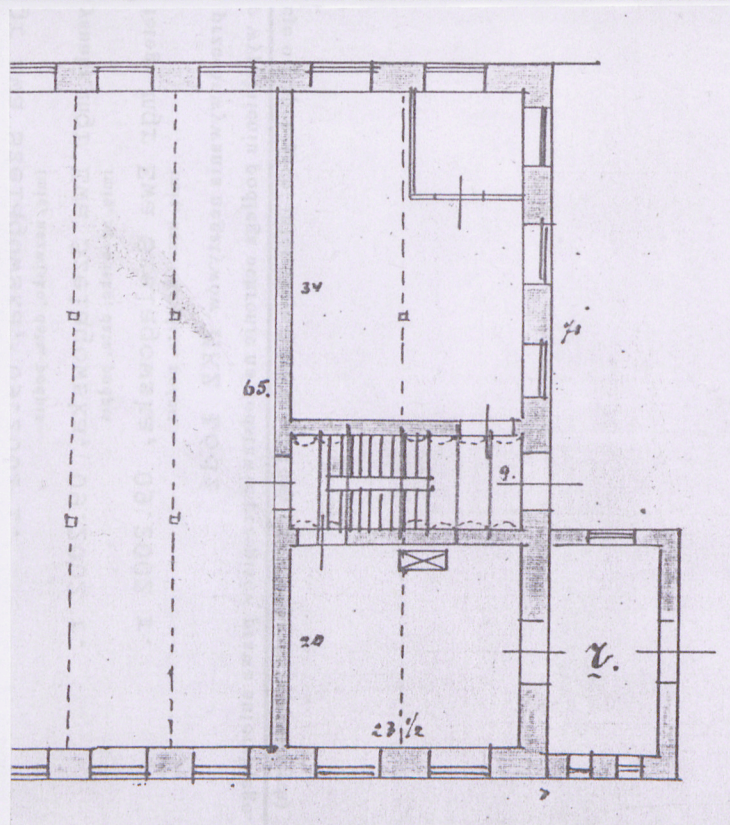


Wzór ODZ 1978 r.

11



13



APL, 2b. Kentograf. s. 5-121



Fot. 1.80.XXII.



14