

ŁÓDZKIE

DD 16

1. Obiekt

BUDYNEK BIUROWY TOWARZYSTWA AKCYJNEGO ZAKŁADÓW  
BAWEŁNIANYCH LUDWIKA GEYERA

2. Czas powstania

1881r.-1886r.

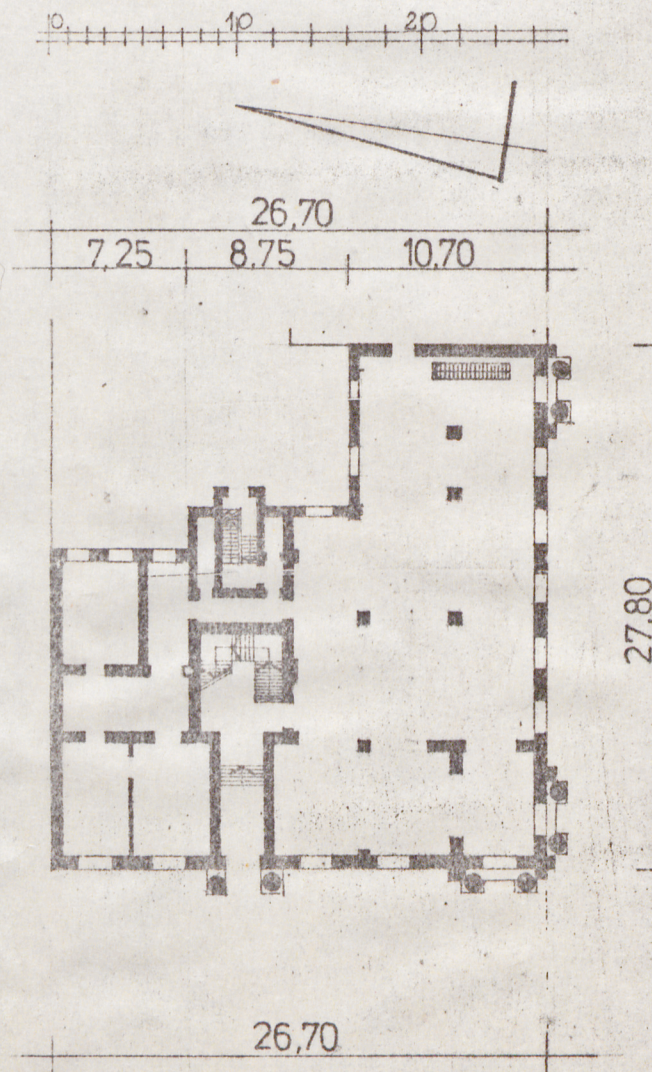
3. Miejscowość

ŁÓDŹ

11. Zdjęcia, plan sytuacyjny, rzuty



RZUT PARTERU 1/400



4. Adres ul. Piotrkowska 74

nr hipoteczny 512

5. Przynależność administracyjna

województwo łódzkie

gmina

6. Poprzednie nazwy miejscowości

Łódź

7. Przynależność administracyjna  
przed 1.VI.1975

województwo łódzkie

powiat

8. Właściciel i jego adres

Skarb państwa

9. Użytkownik i jego adres

Powszechna Kasa Oszczędności

Oddział III Łódź ul. Piotrkowska 74

10. Rejestr zabytków

Nr A/33

data 10.01.1968r.

A/33/66 z 18.03.1966

autor zdjęć J. Warszawa maj 1984r.

data wykonania  
miejsce przechowywania negatywów

Os.B.i D.Z.



12. Autorzy, historia obiektu, określenia stylu.

1879r.- Ludwik Meyer nabywa na aukcji w Warszawie działki o numerach hipotecznych 512, 513, 514.

1881r. - Projekt pałacu autorstwa Hilarego Majewskiego.

1886r. - Ukończenie prac budowlanych/w tym czasie część działki, na której wznosi się obiekt należała już do Ludwika ~~z~~ Geyera/. W formie pierwotnej skrzydło od ulicy Moniuszki było zakończone bramą przelotową przykrytą kolebką na gurtach, nad którą znajdował się taras. Brama ta została rozebrana w roku 18 1910r., gdy po wschodniej stronie budynku przystąpiono do wznoszenia kamienicy.

~~Pałac~~ Pałac w stylu eklektycznym; elementy zdobnicze zaczerpnięte z włoskiego i francuskiego renesansu.

13. Opis (sytuacja, materiał i konstrukcja, rzut, bryła, elewacje, dach, wnętrze wyposażenie, instalacje)

#### Sytuacja

Budynek usytuowany narożnikowo we wschodniej pierzei ulicy Piotrkowskiej i północnej pierzei ulicy Moniuszki. Od strony północnej sąsiaduje z nim Grand Hotel, od strony wschodniej pięciokondygnacyjowa kamienica leżąca na tej samej co pałac działce.

#### Materiał i konstrukcja

Budynek murowany z cegły pełnej. Nad piwnicami stropy na belkach stalowych; stalowe podciąg nad salą operacyjną wsparte na murażach filarach; powyżej stropy drewniane ze ślepą podłogą i podsufitką. Wieżba dachowa drewniana o konstrukcji krokwiowo-płatwiówowej. Budynek przykryty dachami dwuspadowymi o niewielkim kącie nachylenia połączy dachowych.

#### Elementy wykończenia budynku

W sali operacyjnej na parterze posadzka z terrakoty; w węzłach sanitarnych lastriko; w pomieszczeniach biurowych parkiet klepkowy. Okna dwuskrzydłowe skrzynkowe ze ślemieniem. Drzwi wejściowe dwuskrzydłowe z o konstrukcji ramiakowo-płycinowej ze ślemieniem, bogato dekorowane/nad ślemieniem okrągłe okno, górne płyciny drzwi przeszklone i ozobione metalową kratą/. Drzwi wewnętrzne dwuskrzydłowe ramiakowo-płycinowe. Główna klatka schodowa trójbiegową o konstrukcji żelbetowej z metalową balustradą. Schody gospodarcze dwubiegowe zabiegowe o konstrukcji betonowej.

#### Rzut

Budynek założony na planie zbliżonym do litery L. Dwu- oraz dwu-i półtraktowy. Wejście główne od ulicy Piotrkowskiej w trzeciej osi od północy. Wejście prowadzi przez westybul do trójbiegowej klatki schodowej ze świetlikiem. Po jej południowej stronie znajduje się na poziomie parteru duża sala operacyjna PKO; po stronie północnej na parterze oraz na drugiej kondygnacji pomieszczenia biurowe.

#### Bryła

Pałac dwukondygnacyjny w części frontowej/od strony podwórza trzykondygnacyjny/, podpiwniczony, z poddaszem użytkowym. W narożniku belweder.

#### Elewacje

Elewacja od ulicy Piotrkowskiej sześćoosiowa, od ulicy Moniuszki siedmioosiowa. Osie narożne oraz skrajna oś od strony wschodniej nieznacznie ryzalitowane. ~~Parter~~ Parter obu elewacji boniowany bonią pasową; piętra opracowane gładko. Jedynie ryzalitty boniowane pasowo we wszystkich kondygnacjach. Cokoł z prostokątnymi oknami piwnicznymi oddzielony od parteru gzymsem. Parter podzielony boniowanymi pilastrami toskańskimi wspierającymi fryz z tryglifami oraz gzyms kordonowy. Okna zamknięte półkoliście, z kluczami w formie lwich głów.



14. Kubatura 7000 m <sup>3</sup>	15. Powierzchnia użytkowa 1400 m <sup>2</sup>	16. Przeznaczenie pierwotne mieszkalne	17. Użytkowanie obecne usługowe i mieszkalne
18. Prace budowlane i konserwatorskie, ich przebieg i dokumentacja 1967r. i 1973r. rewaloryzacja elewacji i naprawą dachu /dokumentacja:Archiwum PGM Łódź-Sródmieście/.		19. Stan zachowania (fundamenty, ściany zewnętrzne, ściany wewnętrzne, sklepienia, stropy, konstrukcje dachowe, pokrycie dachu, wyposażenie i instalacje) Elementy konstrukcyjne budynku w dobrym stanie technicznym.	
20. Najpilniejsze postulaty konserwatorskie Zniszczone elementy detalu architektonicznego / balustrady balkonów ,płyty balkonowe,gzymsy wieńczące/ oraz tynki wymagają natychmiastowej naprawy. Należy zrekonstruować kopułę nad belwederem zgodnie z pierwotnym projektem.			



21. Akta archiwalne (rodzaj akt, numer i miejsce przechowywania)

22. Bibliografia

M. Augustyniak, Pasaż Meyera w Łodzi. Z dziejów XIX-wiecznej  
zabudowy miasta, "Kwartalnik Architektury i Urbanistyki"  
T. XXII, z. 1, 1977  
/praca zawiera pełny wykaz źródeł archiwalnych/

23. Źródła ikonograficzne i fotografie (rodzaj, miejsce przechowywania, sygnatury)

24. Uwagi różne

25. Wypełnił

mał 1984m  
PRZEDSIĘBIORSTWO POLSKO-ZAGRANICZNE  
mgr inż. arch. Janusz Warszawa  
81-327 Łódź, ul. Olsztyńska nr 11  
Tel. 51-51-44

26. Sprawdził



1. Miejscowość

Łódź

2. Obiekt (nazwa jak w karcie)

Budynek biurowy  
Piotrkowska 74

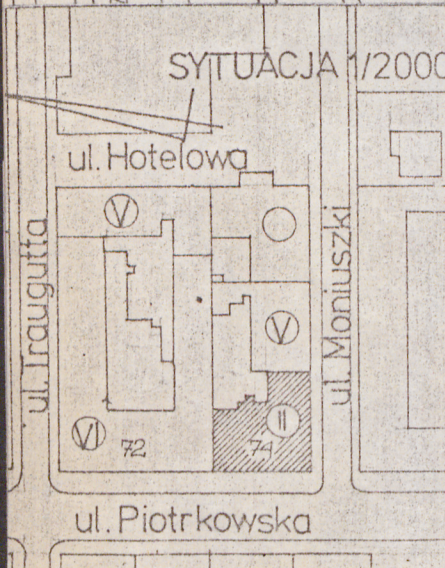
3. Zawartość wkładki (nazwa obiektu lub materiału uzupełniającego)

orientacja, sytuacja, rzut piętra, zdjęcia, dalszy ciąg opisu



RZUT PIĘTRA

1/400



Dalszy ciąg opisu

Wejście główne od ulicy Piotrkowskiej flankowane boniowanymi kolumnami toskańskimi na cokołach. Druga kondygnacja artykułowana półkolumnami kompozytowymi wspierającymi fryz ozdobiony girlandami oraz gzyms wieńczący na konsolach. Między kolumnami prostokątne okna z opaskami oraz naczółkami w formie odcinków gzymsu wspartymi na konsolach. Nad wejściem balkon z balustradą tralkową. Całość wieńczy balustradowa attyka z wazonami. Osie narożne i oś wschodnia na ulicy Moniuszki flankowane na parterze kolumnami toskańskimi, na piętrze korynckimi, w partii belwederu kariatydami wspierającymi tympanony. Okna w kształcie analogicznym jak w pozostałych osiach; okna belwederu zamknięte półkoliście. W wyższych kondygnacjach balkony z balustradami tralkowymi/niektóre bez balustrady zniesione/.

Wnętrza

Wnętrza zachowały wystrój sztukatorski ścian i sufitów, stolarkę okienną i drzwiową, detal metalowy.

Instalacje

Budynek posiada instalacje: wodno-kanalizacyjną, ogrzewczą, gazową i elektryczną.



Wkładkę założył: Janusz Warszawa, maj 1984r.  
(Imię, nazwisko, data)

Miejsce przechowywania negatywów: O.B.i D.Z.

Wzór ODZ 1978 r.







1. Miejscowość

Łódź

2. Obiekt (nazwa jak w karcie)

~~Pałac~~ Budynek biurowy  
Piotrkowska 74

3. Zawartość wkładki (nazwa obiektu lub materiału uzupełniającego)

zdjęcia

Wkładkę założył: Janusz Warszawa, maj 1984r.  
(imię, nazwisko, data)

Miejsce przechowywania negatywów: O.B.i D.Z.

Wzór ODZ 1978 r.



