

LÓDZKIE

2215

1. Obiekt

GRAND HOTEL

2. Czas powstania

1872r., 1888r., 1913r.

3. Miejscowość

LÓDŹ

11. Zdjęcia, plan sytuacyjny, rzuty

4. Adres ul. Piotrkowska 72

nr hipoteczny 510-511

5. Przynależność administracyjna

województwo Łódzkie

gmina

6. Poprzednie nazwy miejscowości

Łódź

7. Przynależność administracyjna przed 1.VI.1975

województwo Łódzkie

powiat

8. Właściciel i jego adres

Skarb państwa

9. Użytkownik i jego adres

Hotel "Orbis-Grand"

Łódź ul. Piotrkowska 72

10. Rejestr zabytków

Nr data



autor zdjęć J. Warszawa lipiec 1984r.
data wykonania
miejsce przechowywania negatywów O.B.i D.Z.

12. Autorzy, historia obiektu, określenia stylu.

W końcu lat 60-tych XIXw. od strony ulicy Piotrkowskiej stały dwa drewniane domki. w roku 1872 zbudowano na ich miejscu dwupiętrowy dom murowany z murowanymi oficynami, w którym mieściła się fabryka wyrobów wełnianych. W roku 1888 dwupiętrowy dom frontowy, w oparciu o plany Hilarego Majewskiego, został przebudowany na hotel o 45 pokojach. W roku 1896 hotel posiada salę restauracyjną, salę balową i 70 pokoi. Na parterze mieściły się składy towarów Meyera. W roku 1904 Meyer sprzedał hotel Towarzystwu akcyjnemu "Grand-Hotel", które przebudowało budynek podwyższając go do czterech pięter według projektu Dawida Landego. W skrzydle od ulicy Krótkiej/Traugutta/ znajdowało się kino Modern. Nadbudowano nad nim trzecie piętro wzmacniając fundamenty. Budowę ukończono w 1913r. W nowym "Grand-Hotelu" znajdowała się elegancka restauracja, wiedeńska kawiarnia, ogród koncertowy, 150 pokoi z bieżącą wodą ciepłą i zimną i telefonami. Budynek wyposażony w kanalizację, wodociągi i filtry biologiczne, oświetlenie elektryczne i gazowe, wentylację i ozonizację oraz windy. W tym kształcie budynek przetrwał do II wojny światowej. Podczas wojny górna kondygnacja z dachem została zniszczona przez pożar; odbudowana około 1943r. w obecnym kształcie tzn. z piątym piętrem i wysokim poddaszem użytkowym.

13. Opis (sytuacja, materiał i konstrukcja, rzut, bryła, elewacje, dach, wnętrze wyposażenie, instalacje)

Sytuacja

Hotel stoi po wschodniej stronie ulicy Piotrkowskiej przy rogu Traugutta sąsiadując z dwukondygnacyjnym eklektycznym budynkiem banku. Skrzydło wschodnie położone przy ulicy Hotelowej oddziela od budynku MDK pieszy pasaż.

Materiał i konstrukcja

Fundamenty ścian nośnych z cegły pełnej na zaprawie cementowo-wapiennej. Ścianami nośnymi są podłużne ściany zewnętrzne, jedna lub dwie podłużne ściany wewnętrzne oraz ściany poprzeczne klatek schodowych - wszystkie z cegły pełnej. W części południowej wewnętrzne ściany nośne zastąpiono układem słupowo-ryglowym. Nad piwnicami stropy odcinkowe na belkach stalowych. Na pozostałych kondygnacjach stropy o zróżnicowanej konstrukcji/prefabrykowane płyty żelbetowe na belkach stalowych, płyty Kleina na belkach stalowych, drewniane stropy belkowe/. Konstrukcję nośną dachu stanowią wolnopodparte kratownice drewniane o różnej geometrii /do dolnych pasów kratownic podwieszono strop poddasza/ oraz dachy drewniane krokwiowo-płatwiowe kryte papą.

Elementy wykończenia budynku

Na parterze terrakota, wyżej parkiety klepkowe układane na ślepej podłodze. Okna jedno-dwu i trójskrzydłowe skrzynkowe ze szupkami i ślaniem. Drzwi jedno i dwuskrzydłowe ramiakowo-płycinowe. Główna klatka schodowa dwubiegowa żelbetowa z balustradami obłożonymi kamieniem oraz metalowymi.

Rzut

Budynek założony na planie prostokąta z wewnętrznym podwórzem gospodarczym. Skrzydło południowe półteratraktowe, pozostałe skrzydła dwu i półtraktowe. Wejście główne oraz brama przelotowa od ulicy Traugutta. W parterze usługi o charakterze gastronomicznym i pomieszczenia zaplecza; wyżej pokoje hotelowe oraz scena teatralna z widownią.

Bryła

Skrzydło południowe pięciokondygnacyjne, częściowo podpiwniczone, z użytkowym poddaszem, przykryte płaskim dachem pulpitowym. Pozostałe skrzydła sześciokondygnacyjne, częściowo podpiwniczone, z użytkowymi poddaszami, przykryte dachami pulpitowymi i dwuspadowymi. W podwórzu jednokondygnacyjny budynek restauracji.

Elewacje

Elewacja od ulicy Piotrkowskiej dziewiętnastoosiowa; po trzy osie skrajne i pięć osi środkowych nieznacznie zryzalitowane. Wszystkie otwory okienne prostokątne zamknięte prosto.

14. Kubatura 75500 m ³	15. Powierzchnia użytkowa 14200 m ²	16. Przeznaczenie pierwotne hotel	17. Użytkowanie obecne hotel
18. Prace budowlane i konserwatorskie, ich przebieg i dokumentacja		19. Stan zachowania (fundamenty, ściany zewnętrzne, ściany wewnętrzne, sklepienia, stropy, konstrukcje dachowe, pokrycie dachu, wyposażenie i instalacje) Elementy konstrukcyjne budynku w zadowalającym stanie technicznym / ekspertyza techniczna nr 94/2/83 zespołu rzeczoznawców/.	
20. Najpilniejsze postulaty konserwatorskie			

21. Akta archiwalne (rodzaj akt, numer i miejsce przechowywania)

RGP-Wydz.Bud., sygn.2924, 8886, 9460, 11090 w:WAPŁ
Towarzystwo Kredytowe Miasta Łodzi, sygn.1359 w:WAPŁ

22. Bibliografia

A.Rynkowska, Ulica Piotrkowska, Łódź 1970, ss.248.

23. Źródła ikonograficzne i fotografie (rodzaj, miejsce przechowywania, sygnatury)

RGP-Wydz.Bud., sygn.2924, 8886, 9460, 11090/plany/ w:WAPŁ

24. Uwagi różne

25 Wypełnił

lipiec 1984r.

26. Sprawdził

PPZ „ARPEX”
mgr inż. arch. Janusz Warszawa
4-327 Łódź, ul. Olsztyńska nr 11
Tel. 51-51-44

1. Miejscowość

Łódź

2. Obiekt (nazwa jak w karcie)

Grand Hotel

3. Zawartość wkładki (nazwa obiektu lub materiału uzupełniającego)

rzut parteru, dalszy ciąg opisu, zdjęcia

Dalszy ciąg opisu

Dwie dolne kondygnacje boniowane pasowo, pozostałe opracowane gładko. Między drugą i trzecią kondygnacją gzyms kordonowy. Otwory okienne trzeciej kondygnacji zdobione podokiennikami w formie balustrady tralkowej; na kondygnacjach czwartej i piątej lekko wystające balkony z metalowymi balustradami. Ośie środkowe ryzalitów bocznych mają dwukondygnacyjne wykusze zwieńczone balkonami. Identyczne wykusze w skrajnych osiach ryzalitu środkowego. Między tymi wykuszami wnęką zdobiona u góry parą kanelurowanych półkolumn i balkonem na wspornikach. Nad piątą kondygnacją wystający gzyms. Powyżej rząd okien kondygnacji najwyższej, okienka poddasza i gzyms wieńczący. Elewacja od ulicy Traugutta dwudziestosześcioosiowa. Część zachodnia artykułowana jak elewacja od ulicy Piotrkowskiej. Elewacja części środkowej/niegdyś kino/podzielona na trzy części. Dolna boniowana pasowo z prostokątnymi otworami okiennymi. Wyżej ściana zdobiona kanelurowanymi kolumnami o stylizowanych głowicach jońskich. Kolumny podtrzymują belkowanie. Pomiedzy nimi zamknięte półkoliście blendy w opaskach. Zworniki podtrzymują rzeźbione popiersie. Płaszczyznę ścian ożywiają płaskorzeźby o motywach roślinnych i kartusze. Powyżej blendy półkoliste. Nad gzymsem okna trójdzielne zamknięte półkoliście, podzielone filarkami z półkolumnami o głowicach jońskich oraz murowanym ślaniem. Między oknami kwiatony i kartusze. Wyżej wystający gzyms nad którym okna najwyższej kondygnacji, okienka poddasza i gzyms wieńczący.

Wnętrza zachowały pojedyncze detale sztukatorskie/łuki nadproży, ściany, stropy/.

Instalacje

Budynek posiada instalacje: wodno-kanalizacyjną, ogrzewczą, gazową i elektryczną.

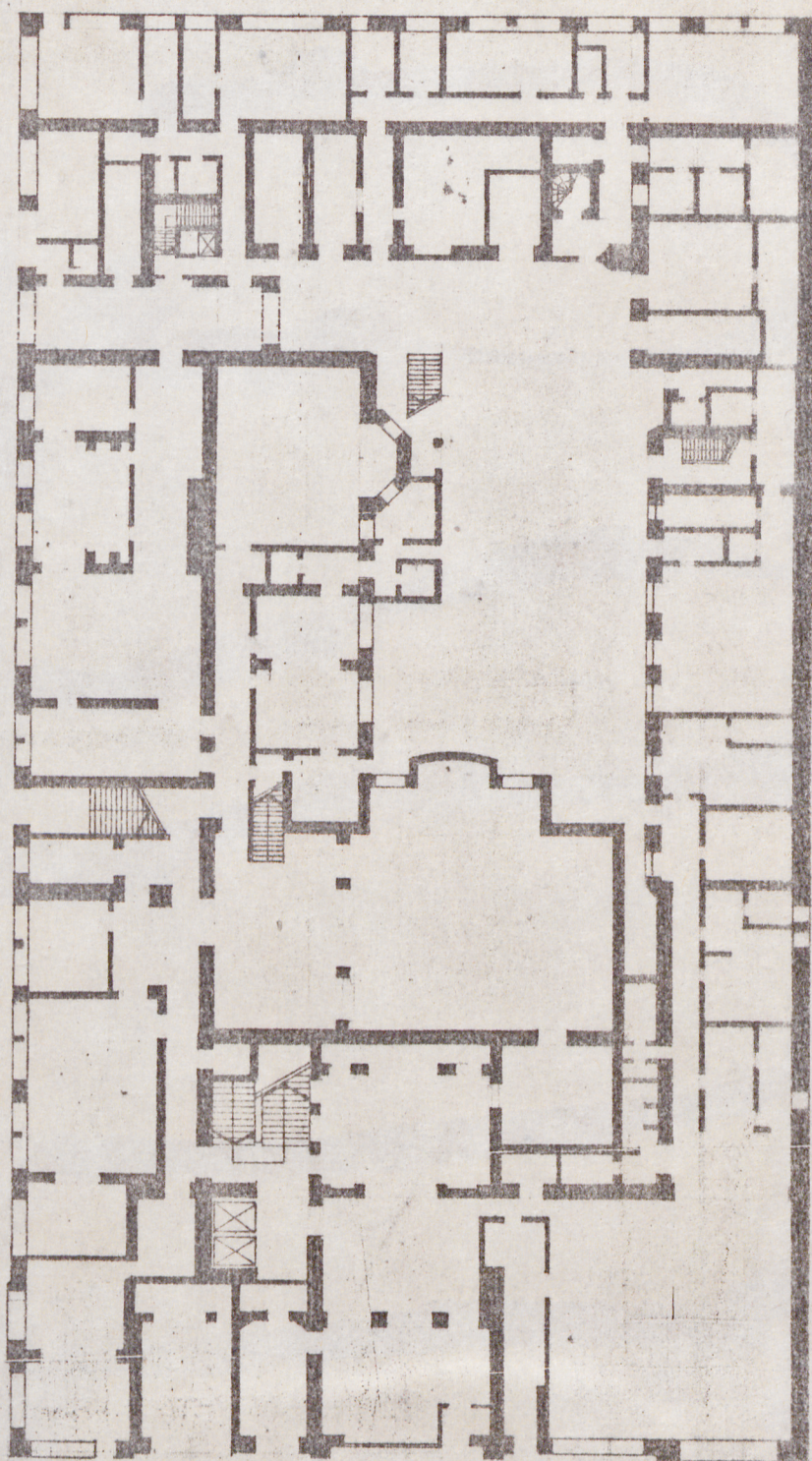
Wkładkę założył: Janusz Wark Warszawa, lipiec 1984r.

(imię, nazwisko, data)

Miejsce przechowywania negatywów: O.B.i D.Z.

Wzór ODZ 1978 r.

77,20



RZUT PARTERU 1/400

M. Miejscowość

Łódź

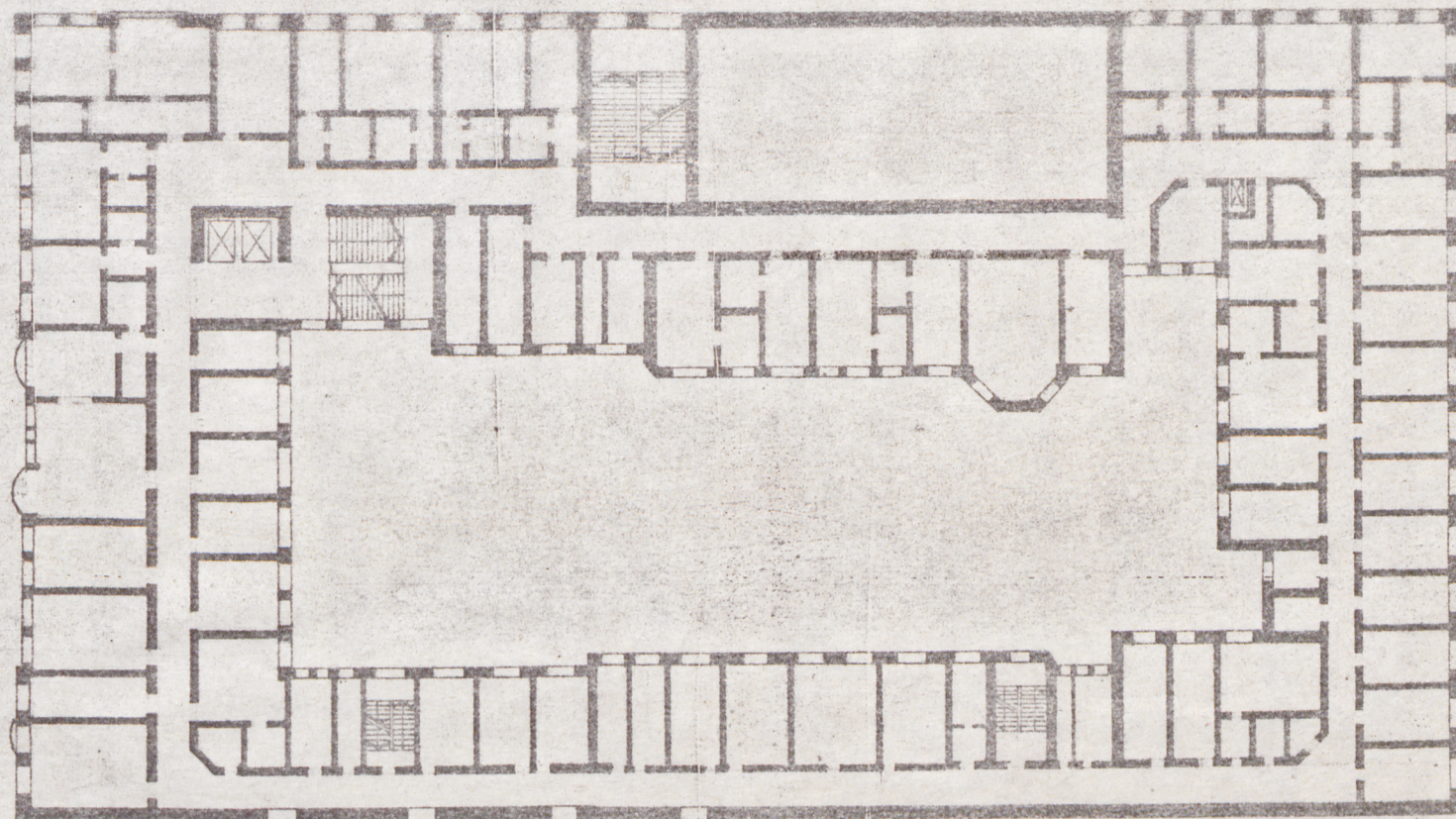
2. Obiekt (nazwa jak w karcie)

Grand Hotel

3. Zawartość wkładki (nazwa obiektu lub materiału uzupełniającego)

rzut piętra, zdjęcia

RZUT II-GO PIĘTRA 1/400

Wkładkę założył: Janusz Warszawa, lipiec 1984r.
(imię, nazwisko, data)

Miejsce przechowywania negatywów: O.B.i D.Z.

Wzór ODZ 1978 r.

