
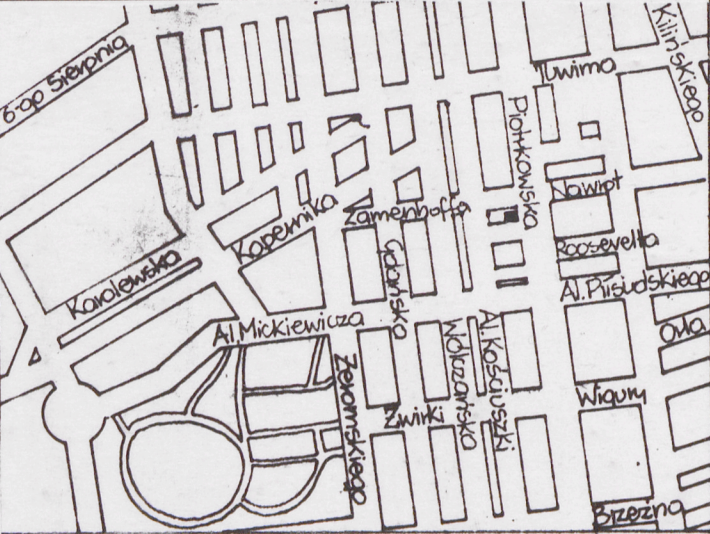
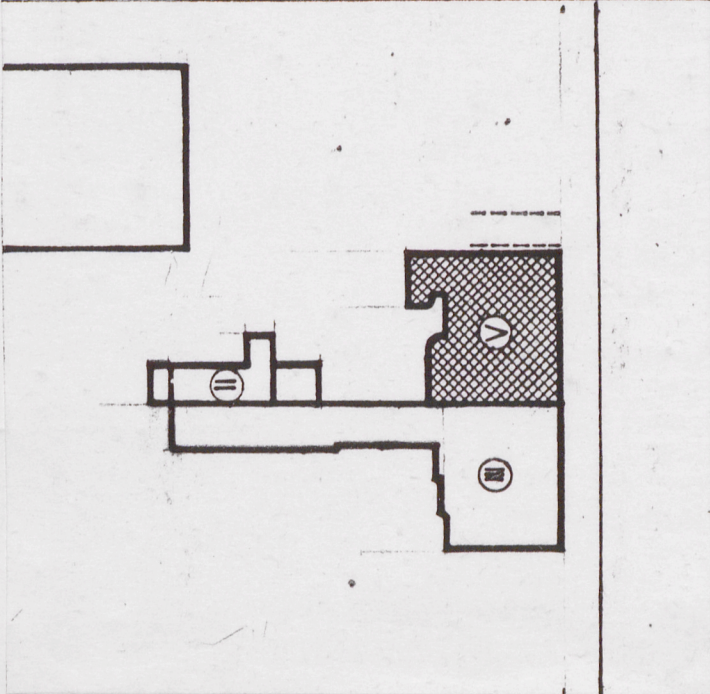


OŚRODEK DOKUMENTACJI ZABYTKÓW W WARSZAWIE KARTA EWIDENCYJNA ZABYTKÓW ARCHITEKTURY I BUDOWNICTWA																		A B C D E F G H I J K L Ł M N O P R S T U V W X Y Z																		Nr 2236 PAŃSTWOWA SŁUŻBA OCENY ZABYTKÓW Oddział Wojewódzki w Łodzi LÓDZKIE																	
1. Obiekt KAMIENICA WIELKOMIEJSKA																		2. Czas powstania 1938 r.																		3. Miejscowość ŁÓDŹ																	
<div>11. Zdjęcia, rzut, przekrój, sytuacja, orientacja</div> <div><div>1</div></div>																		4. Adres ul. Piotrkowska 133 działka nr 353 nr hipoteczny 743 rep. hip. 4425 KW [REDACTED]																		5. Przynależność administracyjna województwo miejskie łódzkie gmina Łódź																	
																		6. Poprzednie nazwy miejscowości																		7. Przynależność administracyjna przed 1 VI 1975 województwo łódzkie powiat																	
																		8. Właściciel i jego adres Zakład Gospodarki Mieszkaniowej Łódź-Śródmieście ul. hm. Aleksandra Kamińskiego 6/d. M. Buczka/																		9. Użytkownik i jego adres j/w Rejon Obsługi Mieszkańców nr 2 ul. Sienkiewicza 56																	
																		10. Rejestr zabytków Nr data																																			
																		<div> </div>																																			

12. Autorzy, historia obiektu, określenia stylu.

1894-właścicielem posesji i stojącego na jej froncie drewnianego parterowego budynku mieszkalnego jest Wilhelm Heine. W tymże roku zleca on inż. Kreuzburgowi projekt 3-kond. murowanej oficyny mieszkalnej z piwnicami i poddaszem. 1910-projekt nadbudowy 4-ej kond. nad istniejącą oficyną. Posesja należy wówczas do Teodora Steigerta. 1932-na placu stoją: drewniany budynek mieszkalny, murowana oficyna wzdłuż pñ. granicy działki i drewniane komórki od strony pñd. 1938-Teodor i Olga Steigertowie budują 4-piętrowy murowany dom mieszkalny oraz w głębi posesji parterowy garaż. Autorem projektu jest inż. arch. Radosław Hans. 1972-nieruchomość przechodzi na rzecz Skarbu Państwa. Rozbiórka oficyny mieszkalnej.

13. Opis (sytuacja, materiał i konstrukcja, rzut, bryła, elewacje, wnętrze, wyposażenie, instalacje)

Sytuacja Kamienica stoi w śródmieściu, w zachodniej pierzei ul. Piotrkowskiej pomiędzy ul. Zamenhoffa i Al. ZMW. Zajmuje front prostokątnej działki, na której stoją ponadto usytuowane wzdłuż południowej granicy: garaż i bud. gospodarczy. Od strony północnej sąsiaduje z kamienicą nie oddzielony od niej parkanem niezabudowany narożny plac, od południa trójkondygnacyjny budynek eklektyczny z końca XIX w.

Materiał i konstrukcja Budynek o układzie konstrukcyjnym mieszanym: poprzecznym w poz. parteru oraz w cz. frontowej na pozostałych kondygnacjach, podłużnym w trakcie tylnym na tych kondygnacjach. Fundamenty, ściany nośne zewn. i wewn. murowane z cegły pełnej ceramicznej na zapr. cem-wap. Ścianki działowe ceglane oraz drewniane szkieletowe. Stropy ogniotrwałe płaskie typu Kleina na dwuteowych belkach stalowych NP 16+24 w rozstawie 120+140 cm. Więźba dachowa drewniana typu krokwiowego z krokwiami wspartymi na ścianach stolcowych i ściankach kolankowych. W piwnicach posadzki betonowe oraz z terakoty, w bramie posadzki z płyt betonowych; w pom. sklepowych parteru posadzki z terakoty i betonowe; w mieszkaniach parkiety klepkowe z drewna twardego na lepiku, w sanitariatach terakota. W bramie ażurowa współczesna krata metalowa, 2-skrz. z otwieraną furtką po prawej stronie. Drzwi na klatkę schodową 1,5 skrz. klepkowe współczesne. Wewnątrz drzwi do mieszkań 1- i 2-skrz. metalowe współczesne; w mieszkaniach 1- i 2-skrz. filonowe o górnych płycinach przeszklonych oraz 1-skrz. drzwi płytowe. Witryny współczesne pojedynczo szklone w ramach metalowych, podobnie drzwi do pom. sklepowych. Okna 2-skrz. skrzynkowe, łączone słupkami w wieloskrzydłowe szeregi; na kl. schod. okna pojedynczo szklone z wywietrznikami. Schody do magazynów sklepowych w piwnicach 2-biegowe żelbetowe współczesne. Na głównej klatce schodowej schody dwubiegowe o konstrukcji policzkowej; stopnie prefabrykowane, oparte z jednej strony na policzku, z drugiej w gnieździe w ścianie nośnej. Posadzki schodów z lastriko, spoczniki wyłożone białą i czarną terakotą w szachownice. Balustrada metalowa, poręcze drewniane. Gospodarcza klatka schodowa dwubiegowa; konstrukcja schodów policzkowa, stopnie z lastriko. Elewacja frontowa oblicowana płytami ze sztucznego marmuru i cementowymi, wykusz klinkierem; pozostałe elewacje tynkowane. Dachy kryte papą na lepiku.

Rzut Budynek założony na planie zbliżonym do prostokąta, z wysuniętą od strony zachodniej gospodarczą klatką schodową/przybudowaną do nieistniejącej dzisiaj oficyny/. Front czteroosiowy z bramą przelotową w drugiej osi od lewej strony. Przejazd bramy szeroki w cz. frontowej, z ustawionymi ukośnie po prawej stronie drzwiami wejściowymi na kl. schod.; w tylnej cz. węższy. W parterze od frontu pomieszczenia sklepowe, w głębi magazynowe. Wyżej mieszkania/na 1p biuro/ po dwa na kondygnacji. Na poz. 1p i 2p niewielkie samodzielne mieszkania dostępne z gosp. kl. schod.

Bryła Budynek pięciokondygnacyjny, całkowicie podpiwniczony, z częściowo użytkowym poddaszem, przykryty dwuspadowym dachem o połaciach nierównej długości i niewielkim kącie nachylenia. W osi elewacji frontowej szeroki wykusz od poz. 1p do szczytu budynku.

14. Kubatura 7 486 m ³	15. Powierzchnia użytkowa 1 266 m ²	16. Przeznaczenie pierwotne handlowe i mieszkalne	17. Użytkowanie obecne biurowe handlowe i mieszkalne
18. Prace budowlane i konserwatorskie, ich przebieg i dokumentacja 1960-inwentaryzacja ściany frontowej do remontu elewacji - Jerzy Włuka, Miejskie Biuro Projektów 1972-rozbiórka oficyny mieszkalnej. 1973-projekt instalacji centralnego ogrzewania, przyłącza i węzła cieplnego-Miejskie Biuro Projektów 1977-przebudowa pomieszczeń sklepowych na parterze- -Biuro Studiów i Projektów Handlu Wewn.i Usług.		19 stan zachowania (fundamenty, ściany zewnętrzne, ściany wewnętrzne, sklepienia, stropy, konstrukcje dachowe, pokrycie dachu, wyposażenie instalacje) Ściany konstrukcyjne budynku w dobrym stanie technicznym. Stropy w dobrym stanie technicznym. Stan techniczny stolarki okiennej i drzwiowej zróżnicowany -w najgorszym stanie okna klatek schodowych. W pom.piwnicznych od strony północnej woda-magazyny skle- powe nie nadają się do użytku.	
		20. Najpilniejsze postulaty konserwatorskie	

21. Akta archiwalne (rodzaj akt, numer i miejsce przechowywania)

RGP Wydz.Bud.sygn:3841,12 461 /w:WAPŁ/
 Archiwum Wydz.Urb.Arch. i Budownictwa Delegatury UME
 Dzieln.Łódź-Śródmieście sygn:41 261,41 262.
 Sąd Rejonowy w Łodzi XX Wydział Ksiąg Wieczystych
 rep.hip.4425,KW. [REDACTED]

22. Bibliografia

Anna Rynkowska-Ulica Piotrkowska ss248 Wyd.Łódzkie
 Łódź 1970

23. Źródła ikonograficzne i fotografia (rodzaj, miejsce przechowywania, sygnatury)

RGP Wydz.Bud.sygn:3841,12 461/plany//w:WAPŁ/
 Archiwum Wydz.Urb.Arch.i Budownictwa Delegatury UME
 Dzieln.Łódź-Śródmieście sygn:41 261,41 262/plany/.

Pracownia Fotograficzna

Państwowej Służby Ochrony Zabytków w Łodzi

numer dokumentu negatywów str.1-12

numer albumu Kopertka nr 93

data wykonania zdjęć IX.1993

foto J. Warszawa

24. Uwagi różne

25. Opracował

tekst Janusz Warszawa, wrzesień 1993

Imię, nazwisko, data, podpis

plany, rysunki Janusz Warszawa, wrzesień 1993

Imię, nazwisko, data, podpis

zdjęcia fotogr. Janusz Warszawa, wrzesień 1993

Imię, nazwisko, data, podpis

miejsce przechowywania negatywów Państwowa Służba Ochrony Zabytków
Oddział Wojewódzki w Łodzi

Karta po wypełnieniu podlega ochronie na podstawie przepisów prawa autorskiego

26. Adnotacje o inspekcjach, informacje o zmianach (daty, imiona i nazwiska wypełniających)

27. Załączniki

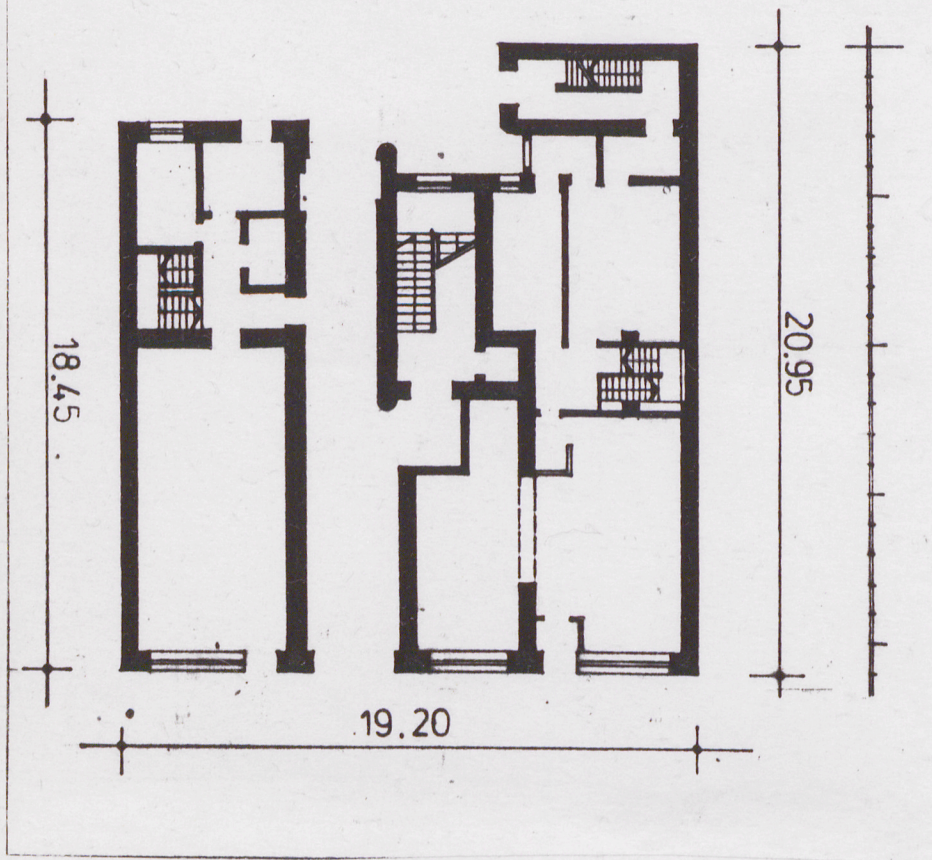
1. Miejscowość

ŁÓDŹ

2. Obiekt (nazwa jak w karcie)
KAMENICA WIELKOMIEJSKA
ul. Piotrkowska 133

3. Zawartość wkładki (nazwa obiektu lub materiału uzupełniającego)
strona A: dalszy ciąg opisu, rzut parteru
strona B: rzut 1-ego piętra

RZUT PARTERU 1/250



dalszy ciąg opisu

Elewacje Elewacja wschodnia. Frontowa. Pięciokondygnacyjowa. Czterosiowa. W parterze wszystkie otwory prostokątne. W drugiej osi od lewej otwór bramy. Na kolejnych kond. pośrodku, szeroki wykusz z pasmowymi otworami okiennymi. W osiach bocznych prostokątne otwory okienne. W górnej cz. wykusza sześć niewielkich okienek poddasza. Szczyt wykusza wysunięty nieznacznie ponad okap bocznych części kamienicy.

Elewacja zachodnia. Od strony północnej elewacji wysunięta do przodu boczna ściana kl. schodowej - pozabawiona otworów okiennych. Środkowa, cofnięta część elewacji dwusosiowa. Po lewej prostokątne otwory okienne, po prawej pionowy pas okien klatki schodowej. Południowa partia elewacji dwusosiowa z otworem bramy po lewej stronie. W parterze poza bramą także prostokątny otwór drzwiowy i okno. Na następnych kondygnacjach po lewej stronie szerokie otwory, w których nad płytami balkonowymi okna i drzwi balkonowe, po prawej prostokątne otwory okienne.

Instalacje Budynek posiada instalacje: wodociagową, kanalizacyjną, centralnego ogrzewania, elektryczną, gazową i telefoniczną.

Wkładkę założył: Janusz Warszawa, wrzesień 1993

(Imię, nazwisko, data)

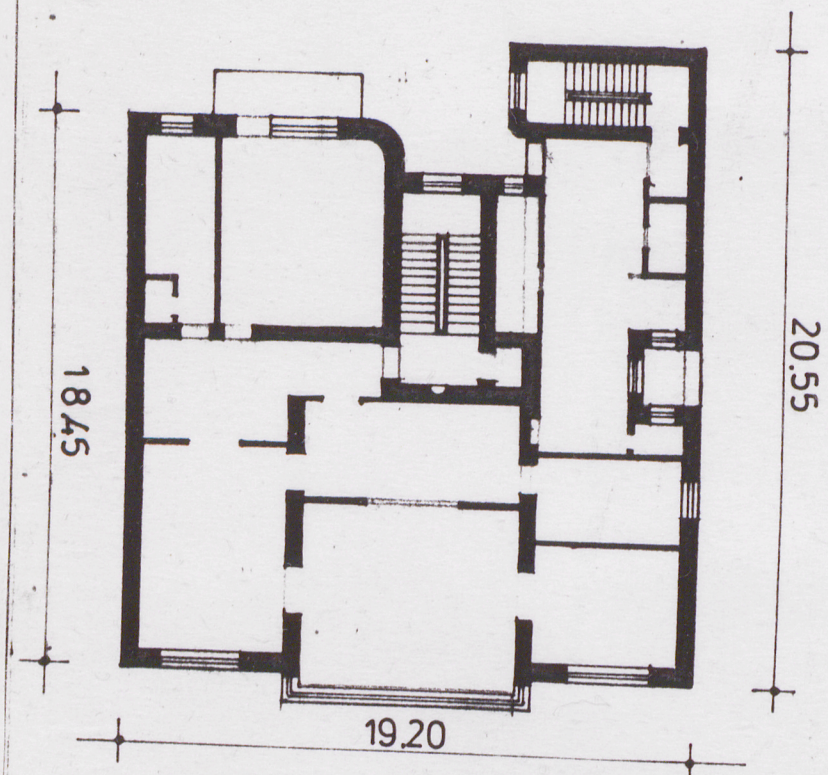
Państwowa Służba Ochrony Zabytków

Miejsce przechowywania negatywów:

Oddział Wojewódzki w Łodzi

PAŃSTWOWA SŁUŻBA
OCHRONY ZABYTKÓW
Oddział Wojewódzki w Łodzi

RZUT 1-EGO PIĘTRA



1. Miejscowość ŁÓDŹ	2. Obiekt (nazwa jak w karcie) KAMIENICA WIELKOMIEJSKA ul. Piotrkowska 133	3. Zawartość wkładki (nazwa obiektu lub materiału uzupełniającego) strona A: zdjęcia strona B: dokumentacja archiwalna
------------------------	--	--



2



3



4

Wkładkę założył: Janusz Warszawa, wrzesień 1993
(Imię, nazwisko, data)

Miejsce przechowywania negatywów: Państwowa Służba
Ochrony Zabytków
Oddział Wojewódzki w Łodzi

PAŃSTWOWA SŁUŻBA
OCHRONY ZABYTEKÓW
Oddział Wojewódzki w Łodzi



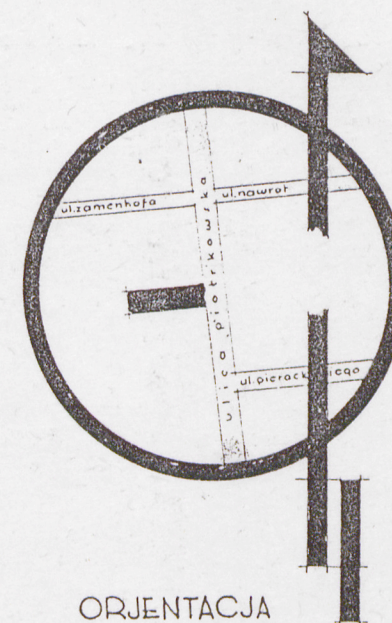
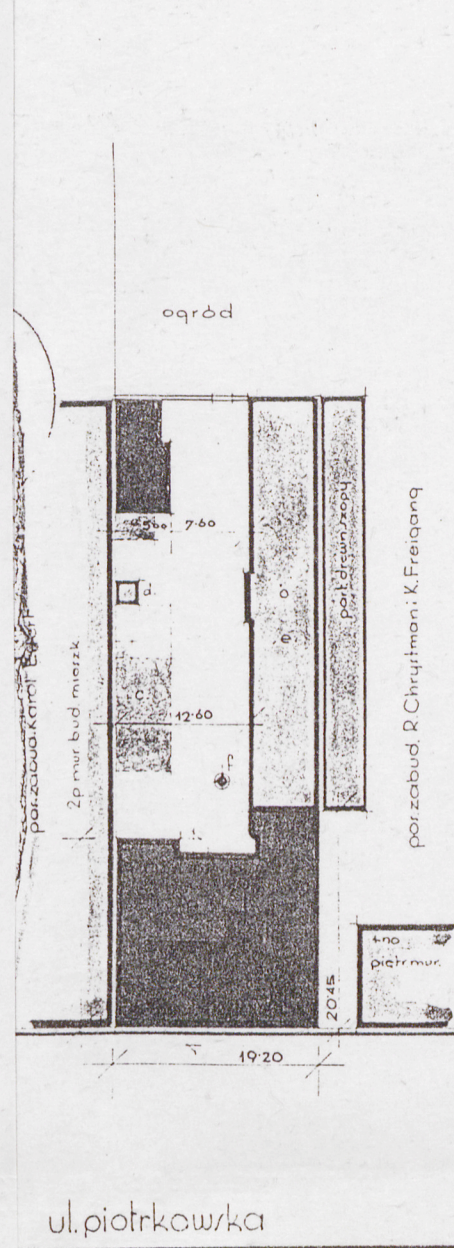
5



6

PROJEKT 4-PIĘTROWEGO MUR. BUD. MIE/ZKALNEGO
NA PO/E/II TEODORA I OLGI MAŁŻ. /STEIGERT
PRZY ULICY PIOTRKOWSKIEJ NR. 133 W ŁODZI.

59



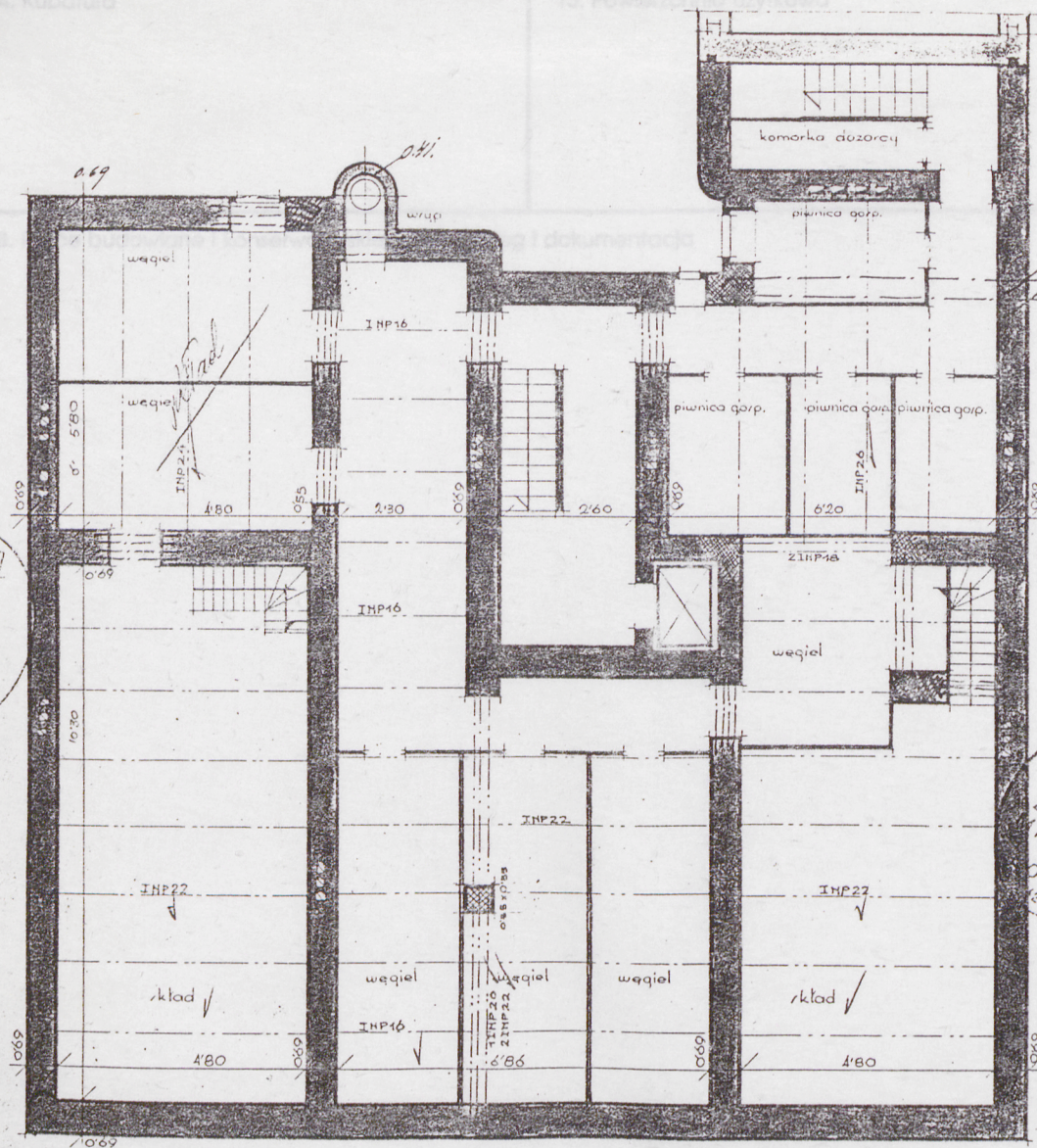
OPIS:

- a projekt 4-o piętr.mur.bud.miesz.
- b " parter. " " garażu i komórek
- c uln. drewn. bud. do zniesienia
- d " mur. wstęp policyjny
- e " mur. 2-piętr. oficyna.
- f " łudnia

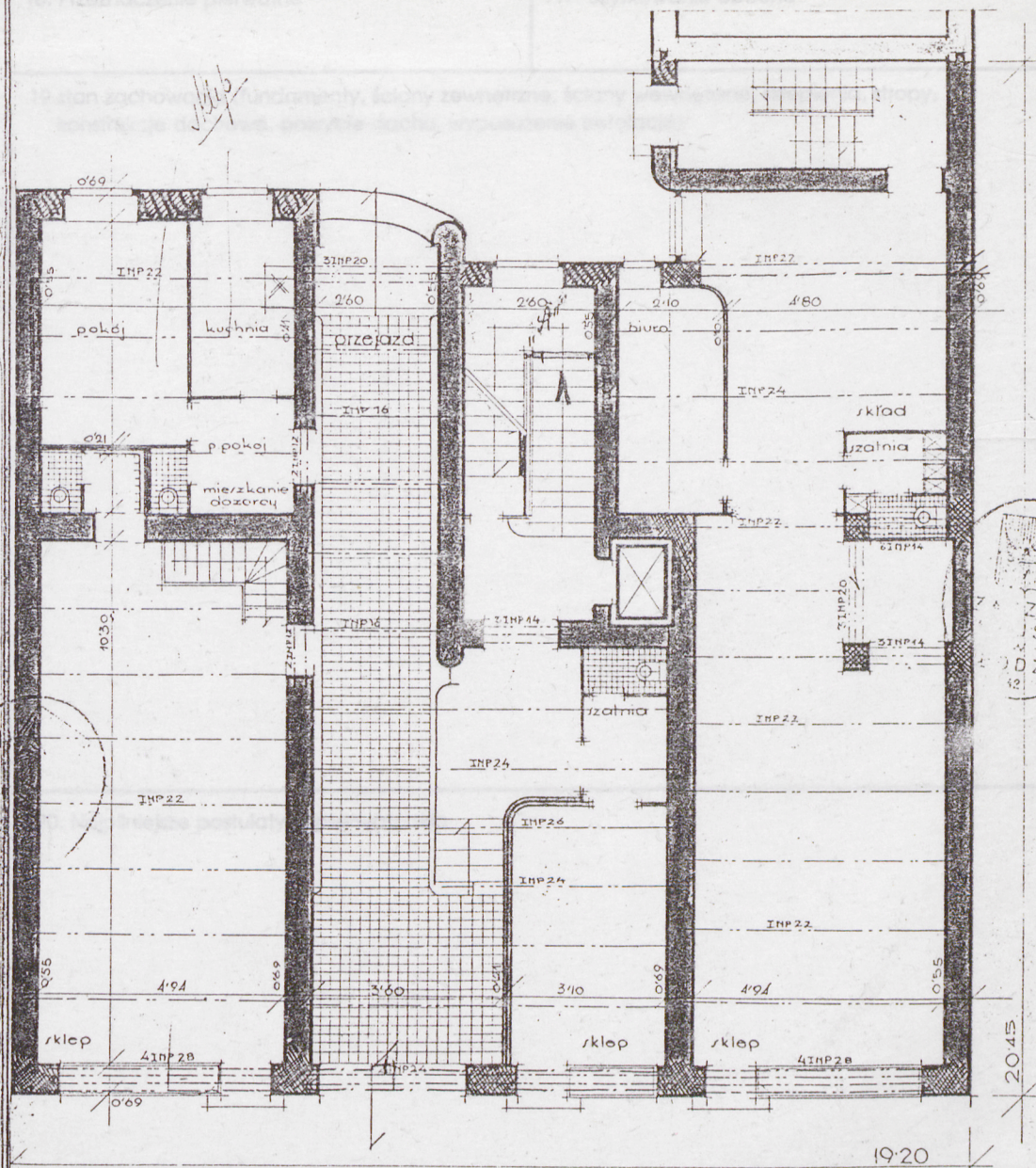
ZGODNOŚĆ PLANU SYTUACJI
Z NATURĄ STWIERDZAN

INŻ.ARCH. (R. HAI)

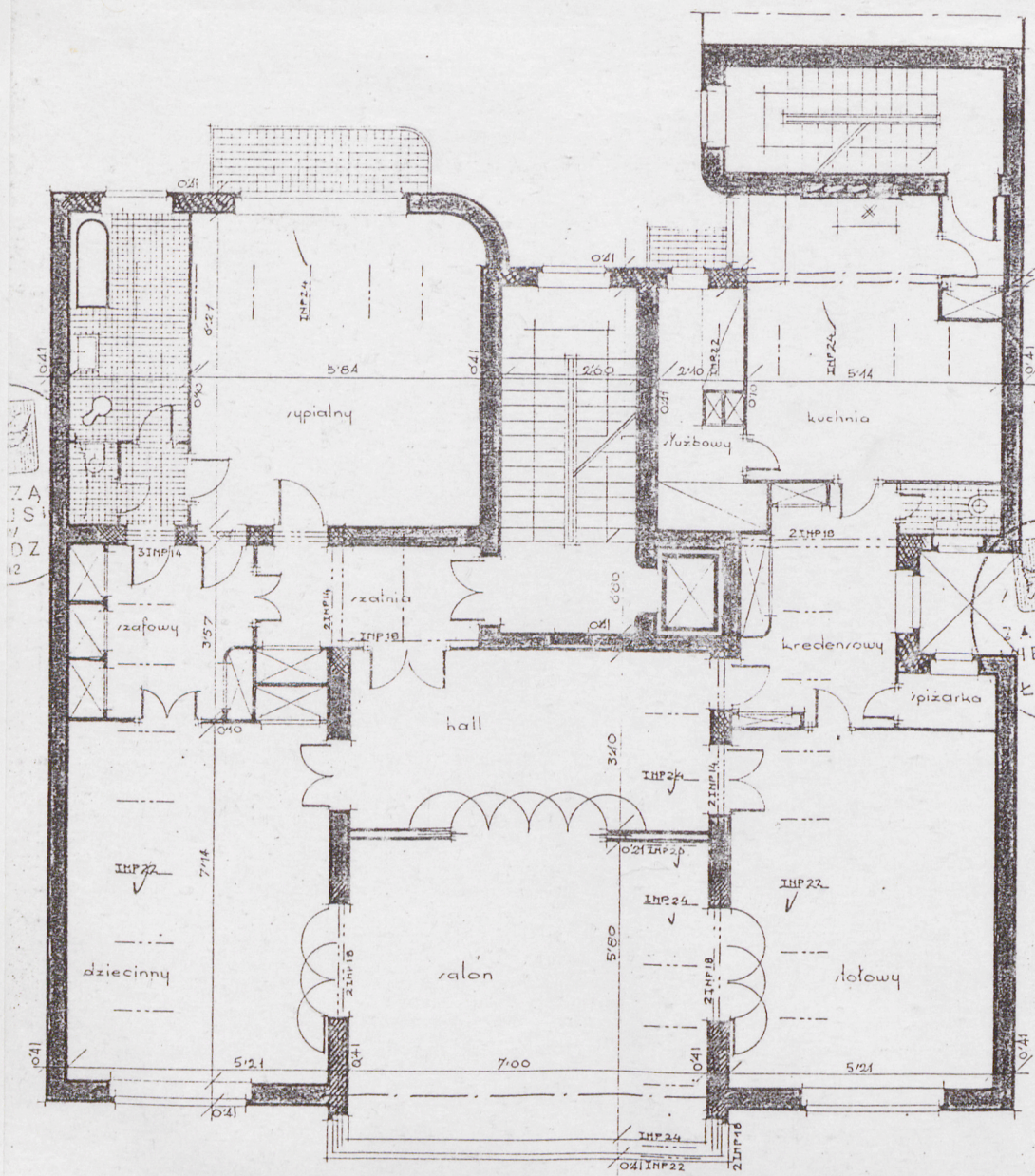




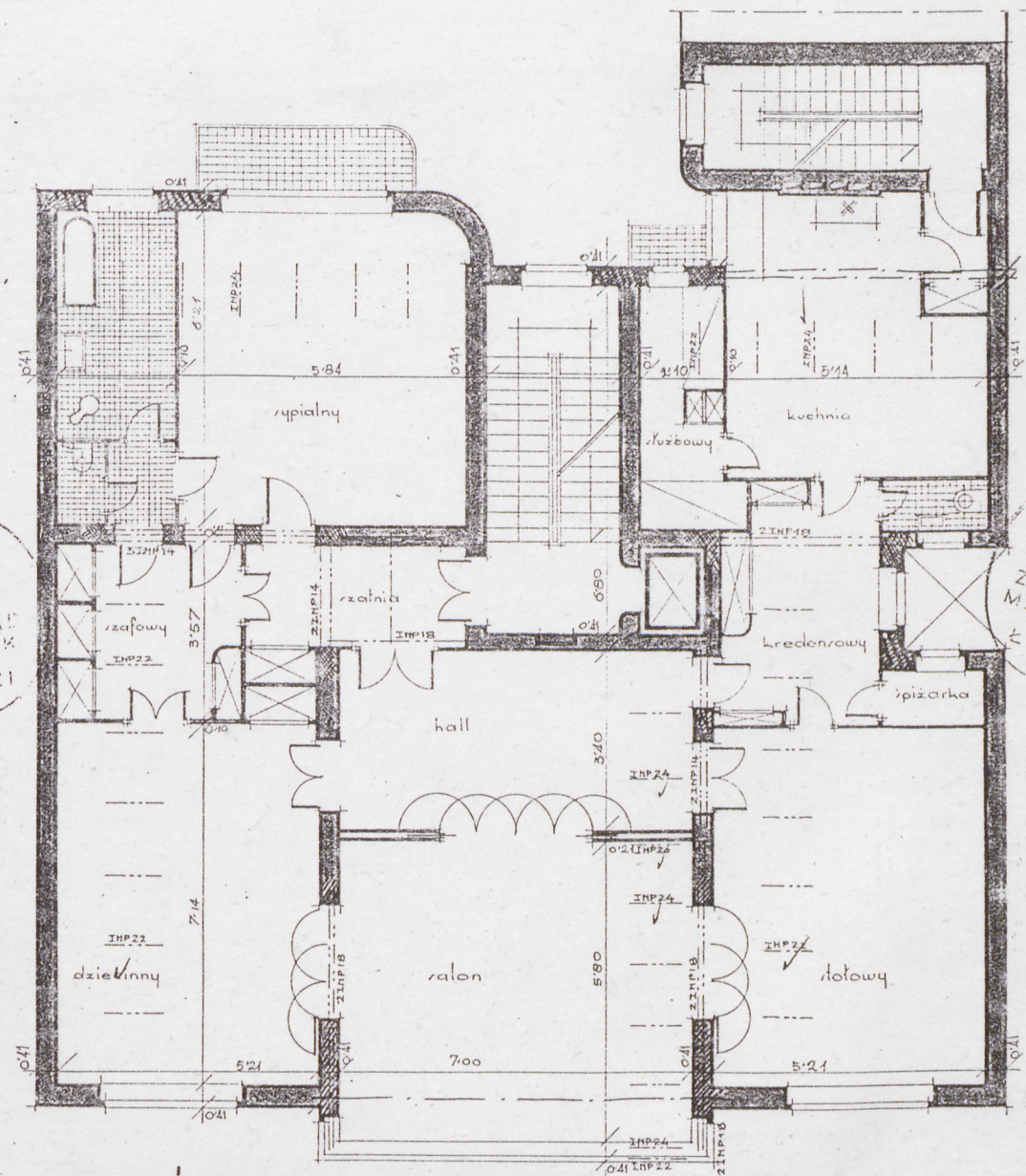
RZUT PIWNIC



RZUT PARTERU



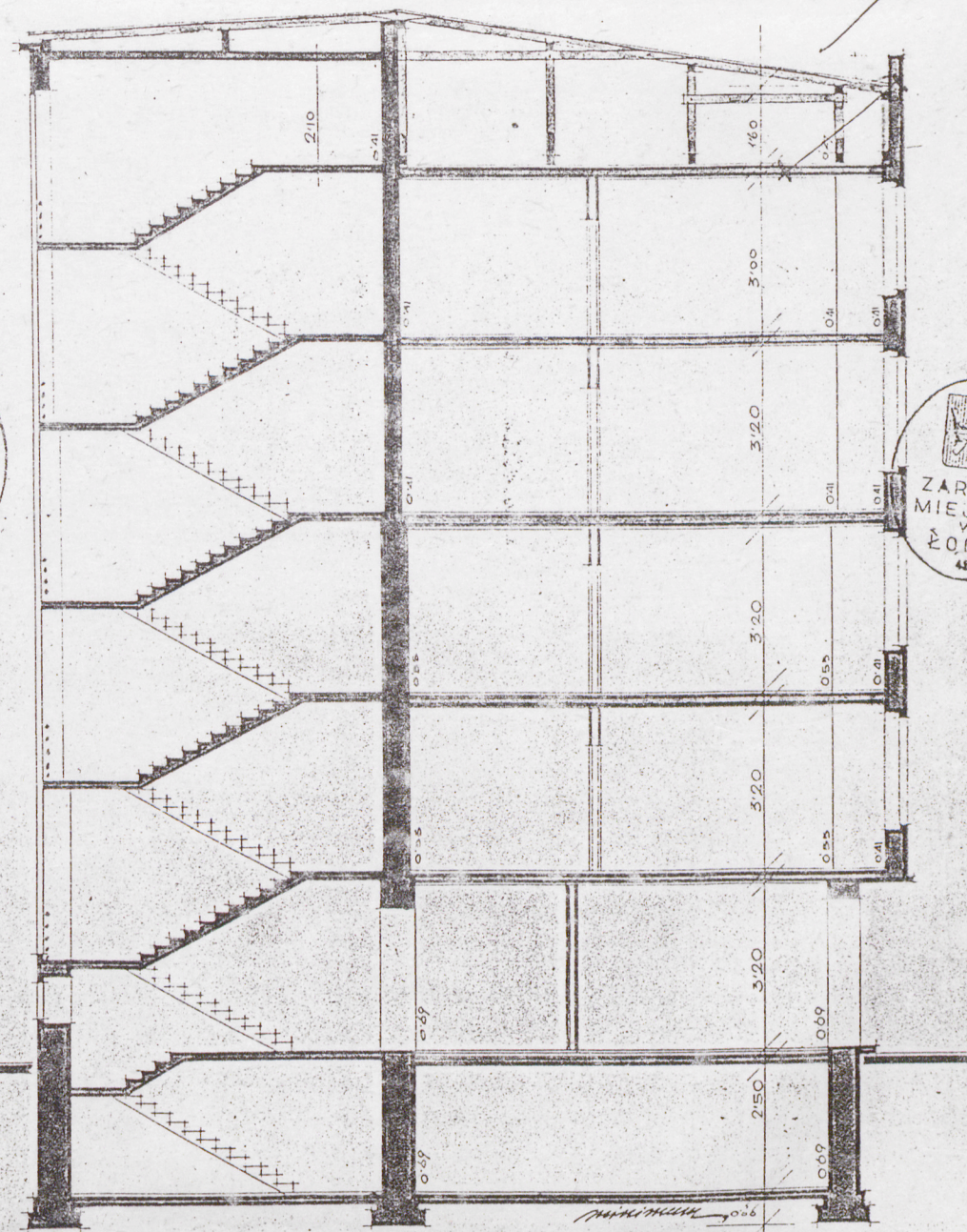
RZUT 3 PIĘTRA



RZUT 4 PIĘTRA



~~25984A~~



PRZĘKROJ

ZAR
MIEJ
W
ŁO
18

1. Miejscowość

ŁÓDŹ

2. Obiekt (nazwa jak w karcie)

KAMIENICA WIELKOMIEJSKA
ul. Piotrkowska 133

3. Zawartość wkładki (nazwa obiektu lub materiału uzupełniającego)

strona A: zestawienie fotografii
strona B: zdjęcia

strona tytułowa: zdj. nr 1-elewacja wschodnia
załącznik nr 2 zdj. nr 2-elewacja wschodnia
zdj. nr 3-elewacja północna
zdj. nr 4-elewacja zachodnia
zdj. nr 5-fragment elewacji zachodniej
zdj. nr 6-elewacja północna
załącznik nr 3 zdj. nr nr 7+12-fragmenty elewacji wschodniej

Wkładkę założył: Janusz Wąsoszawa, wrzesień 1993

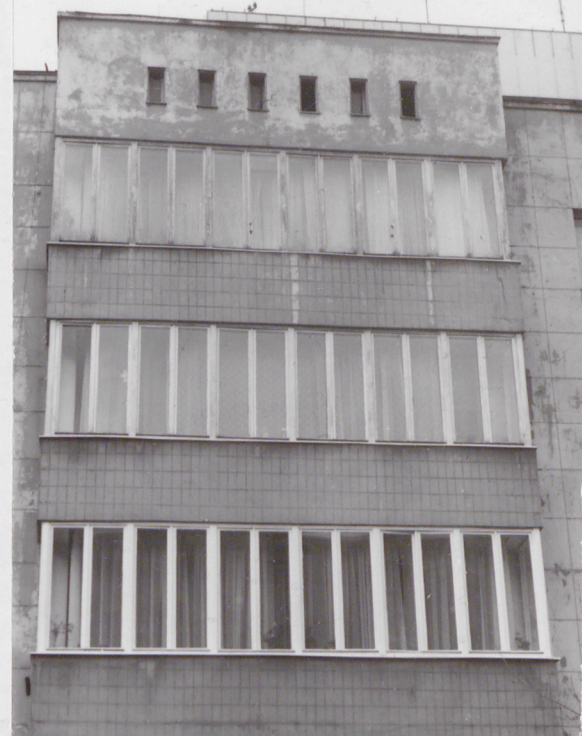
(Imię, nazwisko, data)

Państwowa Służba Ochrony Zabytków

Miejsce przechowywania negatywów: Oddział Wojewódzki w Łodzi



7



8



9



10



11



12

WYSTAWA KLUBA
ZADANIA