

ŁÓDZKIE

2212

1. Obiekt

KAMIENICA MIESZCZAŃSKA

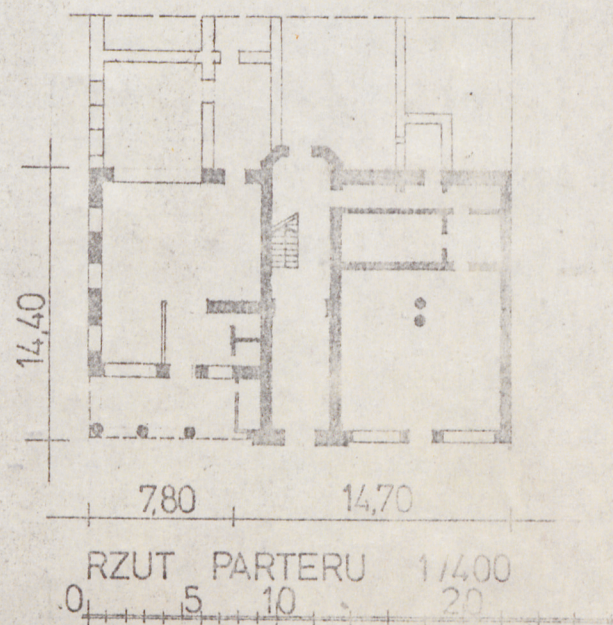
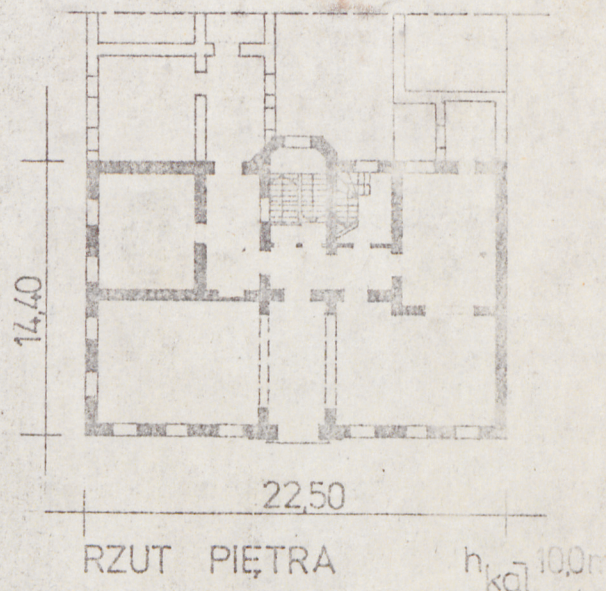
2. Czas powstania

lata 70-te XIXw.

3. Miejscowość

ŁÓDŹ

11. Zdjęcia, plan sytuacyjny, rzuty



4. Adres ul. Piotrkowska 63

nr hipoteczny 778

5. Przynależność administracyjna

województwo łódzkie

gmina -

6. Poprzednie nazwy miejscowości

Łódź

7. Przynależność administracyjna przed 1.VI.1975

województwo łódzkie

powiat -

8. Właściciel i jego adres

Rada Adwokacka Łódź ul. Piotrkowska 63

9. Użytkownik i jego adres

j/w

10. Rejestr zabytków

Nr A/195 data 10.07.1976r.

autor zdjęć J. Warszawa
data wykonania czerwiec 1984r.
miejsce przechowywania negatywów O.B.i D.Z.

12. Autorzy, historia obiektu, określenia stylu.

Budynek w stylu klasycystycznym powstał w latach 70-tych XIXw.

1914r. - Projekt obniżenia podłogi i przebudowy okien. Budynek był wówczas własnością Szaja Haskela.

Właścicielem kamienicy oraz znajdującej się w podwórzu tkalni był Karol Kretschmer.

13. Opis (sytuacja, materiał i konstrukcja, rzut, bryła, elewacje, dach, wnętrze wyposażenie, instalacje)

Sytuacja

Kamienica stoi w zachodniej pierzei ulicy Piotrkowskiej, na jej północnym narożniku z ulicą 22-ego Lipca. Na działce w kształcie wydłużonego prostokąta znajdują się jeszcze: trzykondygnacyjny murowany budynek mieszkalny ustawiony wzdłuż ulicy 22-go Lipca oraz trzykondygnacyjna oficyna mieszkalna.

Materiał i konstrukcja

Budynek murowany z cegły. Nad parterem stropy żelbetowe, wyżej drewniane stropy belkowe. Więźba dachowa drewniana o konstrukcji krokwiowo-płatwiowej z dwiema ścianami stolcowymi oraz ściankami kolankowymi. Wiązary pełne wzmocnione zastrzałami łączącymi krokiw z belką stropową. Dach drewniany kryty papą.

Elementy wykończenia budynku

Na parterze płytki terrakotowe, na piętrze parkiety klepkowe. Na poziomie parteru okna zespolone oraz współczesne witryny sklepowe; w elewacjach ulicznych piętra dwuskrzydłowe okna skrzynkowe ze ślaniem, od strony podwórza okna ościeżnicowe polskie ze ślaniem. Drzwi dwuskrzydłowe ramiakowo-płycinowe oraz drzwi harmonijkowe z przeszklonymi płycinami górnymi. Schody dwubiegowe, stopnie oparte na policzkach z kątowników i płaskowników stalowych, balustrada metalowa. Na poddasze drewniane schody zabiegowe typu policzekowego.

Rzut

Budynek założony na planie prostokąta, z ryzalitem klatki schodowej od strony podwórza; dwutraktowy. Układ pomieszczeń parteru przekształcony w wyniku adaptacji na potrzeby handlowo-usługowe. Frontowe sale piętra połączone.

Bryła

Kamienica dwukondygnacyjna, podpiwniczona, z nieużytkowym poddaszem. Dach stromy dwuspadowy.

Elewacje

Elewacja frontowa siedmioosiowa z ryzalitem pozornym na osi środkowej podkreślonej drzwiami wejściowymi w opasce. Po lewej stronie podcień wsparty na trzech kolumnach; po stronie prawej witryna sklepowe. Kondygnacje rozdziela fryz z ornamentem gałazkowym, zbliżonym do biegnącej fali. Wyżej otwory okienne w opaskach, prostokątne zamknięte prosto, zwieńczone naczółkami w formie docinków gzymsu wspartymi na konsolach. W ryzalicie balkon z metalową balustradą; drzwi balkonowe flankują pilastry o stylizowanych głowicach podtrzymujące belkowanie z naczółkiem o trójkątnym tympanonie. Powyżej na osiach wszystkich otworów okiennych okrągłe okienka poddasza. Całość wieńczy gzyms na kroksztynach.

14. Kubatura	15. Powierzchnia użytkowa	16. Przeznaczenie pierwotne	17. Użytkowanie obecne
3200 m ³	600 m ²	mieszkalne	usługowe, handlowe i biurowe
18. Prace budowlane i konserwatorskie, ich przebieg i dokumentacja 1977r. - remont kapitalny/częściowa wymiana stropów, aranżacja wnętrza parteru i piętra/		19. Stan zachowania (fundamenty, ściany zewnętrzne, ściany wewnętrzne, sklepienia, stropy, konstrukcje dachowe, pokrycie dachu, wyposażenie i instalacje) Budynek w dobrym stanie technicznym.	
20. Najpilniejsze postulaty konserwatorskie			

21. Akta archiwalne (rodzaj akt, numer i miejsce przechowywania)

RGP-Wydz.Bud.,sygn.17060 w:WAPE

Towarzystwo Kredytowe Miasta Łodzi sygn.1685 w:WAPE

22. Bibliografia

A.Rynkowska,Ulica Piotrkowska,Łódź 1970,ss.248.

23. Źródła ikonograficzne i fotografie (rodzaj, miejsce przechowywania, sygnatury)

24. Uwagi różne

25 Wypełnił

czerwiec 1984r.

26. Sprawdził

PPZ „ARPEX”
Inst. arch. Janusz Warszawa
61-327 Łódź, ul. Olsztyńska nr 11
Tel. 61-61-44

1. Miejscowość

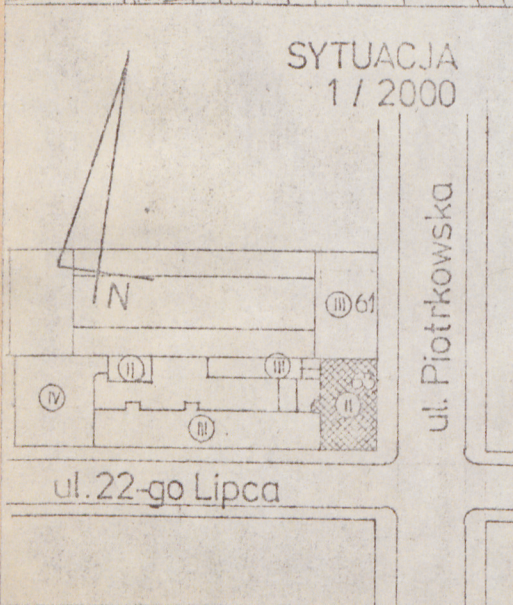
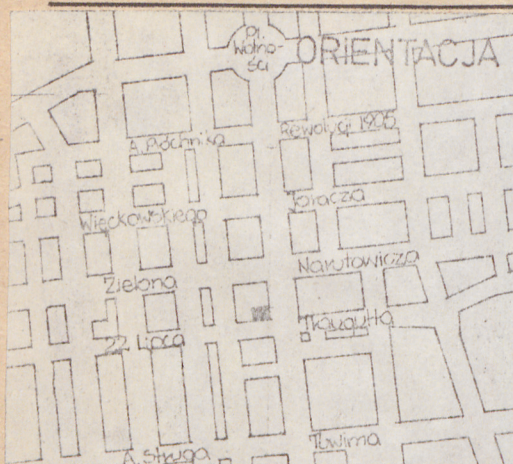
Łódź

2. Obiekt (nazwa jak w karcie)

Kamienica mieszczańska

3. Zawartość wkładki (nazwa obiektu lub materiału uzupełniającego)

orientacja, sytuacja, dalszy ciąg opisu, zdjęcia



Dalszy ciąg opisu

Elewacja ~~frontowa~~ ~~siedmiu~~ ~~siwa~~ od ulicy 22-go Lipca czterosiowa. Na poziomie parteru prostokątne okna w opaskach; w skrajnej osi po stronie wschodniej podcień. Fryz i otwory okienne piętra - jak w ~~innej~~ elewacji frontowej. Powyżej w ~~innej~~ osiach skrajnych okrągłe okienka poddasza; w osiach środkowych cztery prostokątne zamknięte półkoliście okienka.

Wnętrza

Sale na piętrze posiadają współczesny wystrój sztukatorski zachował się również witraż na klatce schodowej.

Instalacje

Budynek posiada instalacje: wodno-kanalizacyjną, ogrzewczą i elektryczną.

Wkładkę założył: Janusz Warszawa, czerwiec 1984r.
(imię, nazwisko, data)

Miejsce przechowywania negatywów: O.B.i D.Z.

Wzór ODZ 1978 r.

