

Nr

III

A

B

C

D

E

F

G

H

I

J

K

L

M

N

O

P

R

S

T

U

V

W

X

Y

Z

1. Obiekt zabytkowy

KAMIENICA MIESZCZANSKA ul. Piotrkowska 53

2. Miejscowość

ŁÓDŹ

MIASTO

3. Wiek  
pocz. XX4. Styl  
pseudo barok5. Kubatura m<sup>3</sup> 40806. Powierzchnia w m<sup>2</sup> b. ofic.  
a) zabytkowa: 1010 b) użytkowa: 101020. Przynależność administracyjna  
a) województwo łódzkie

b) powiat

c) gmina

7. Materiał  
budowlany

Przed zniszczeniem

Po odbudowie

11. Ilość budynków 1

14. Grunty należące do zabytku:

ha

a) ściany

cegła

12. Ilość kondygnacji 3

a) ogrody stylowe

21. Stacja

Nazwa stacji

Odległość  
od stacji  
w km

b) sklepienia

13. Użytkowanie wnętrza  
według ilości:

b) sady i grunty uprawne

a) kolejowa

Łódź

c) stropy

drewn.

a) izb mieszkalnych

c) lasy

b) autobusowa

"

d) więzania  
dachu

drewn.

b) innych pomieszczeń

d) wody

22. Właściciel i jego adres

MZBM

e) krycie dachu

blacha

c) piwnic

e) inne

8. Wyposażenie architektoniczne

15. Przeznaczenie pierwotne budynku

dom mieszkalny

23. Użytkownik i jego adres

lokatorzy

16. Użytkowanie w latach ubiegłych

"

17. Użytkowanie obecne

"

18. Nadaje się do użycia na

"

24. Inwestor i jego adres

9. Autorzy i data budowy i przebudowy

zbud. ok. 1885 r.  
pocz. XX w. J

19. Data, rodzaj i stopień zniszczeń i odbudowy

Data

O P I S

Zniszczenia  
% Odbu-  
dowa  
%

VIII.1939 r.

XI.1939 r.

XII.1945 r.

1963

25. Rejestr zabytku Nr

rok ..... miejsce przechowywania

26. Nazwa księgi hipotecznej

27. Nr hipoteczny

28. Akta

29. Fotografie

30. Inwentaryzacja pomiarowa

10. Udostępnienie

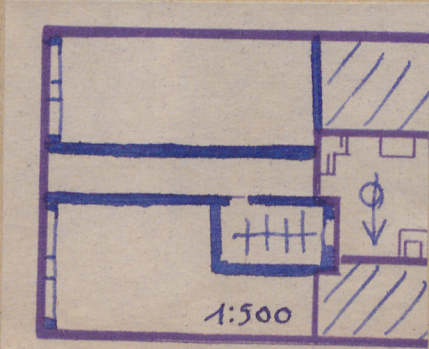
jest



31. Szkic sytuacyjny, plan schematyczny, uwagi opisowe, fotografia



Zbud.w pocz.XX w.na rzucie reg.  
czworoboku /b.ofic./.2 trakt.  
3 kondygn.Dach blaszany 2 spad.  
Na osi bud.ryzalit i brama wja-  
dowa bogato zdobione kolumnami  
w porządku jońskim i hermami.  
Ryzalit zwieńczony wysokim 4  
spad.dachem.3 lukarny pseudo-  
barokowe.Parter przebudowany.



32. Przebieg prac konserwatorskich

Rok	Wyszczególnienie prac	K o s z t tys. zł

33. Koszty w tys. zł	Przewidywane	Rzeczywiste

34. Inspekcje

35. Uwagi różne

Konserwator Zabytków

36. Wypełnił dnia 16.IX.1963 *T. Byczko*  
Mgr Tadeusz Byczko

37. Sprawdził dnia