

ŁÓDZKIE

2208

1. Obiekt

KAMIENICA CZYNSZOWA

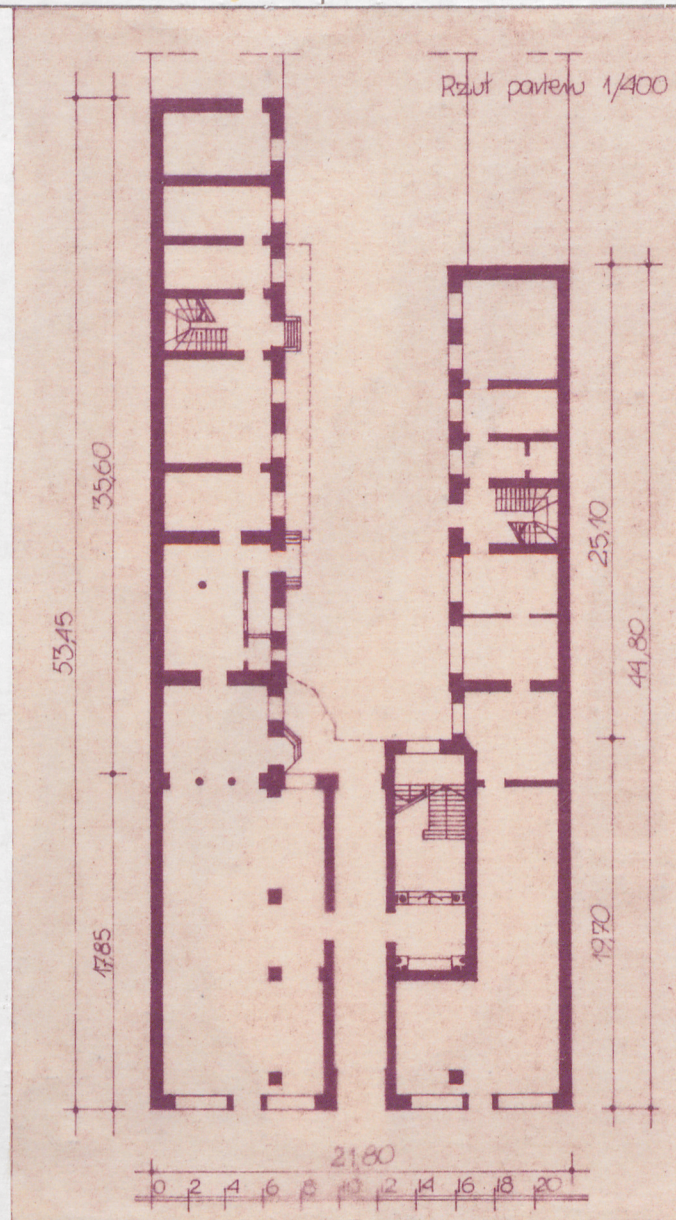
2. Czas powstania

lata 80-te XIXw.

3. Miejscowość

ŁÓDŹ

11. Zdjęcia, plan sytuacyjny, rzuty



4. Adres ul.Piotrkowska 53

nr hipoteczny 783

5. Przynależność administracyjna

województwo łódzkie

gmina

6. Poprzednie nazwy miejscowości

Łódź

7. Przynależność administracyjna przed 1.VI.1975

województwo łódzkie

powiat

8. Właściciel i jego adres

Skarb państwa

9. Użytkownik i jego adres

Liga Obrony Kraju, ul.Piotrkowska 97. Częściowo mieszkalny w administracji PGM Łódź-Śródm.

10. Rejestr zabytków

autor zdjęć J. Warszawa listopad 1983r.  
data wykonania  
miejsce przechowywania negatywów

Nr A/36 data 20.01.1971 10.01.1968r.



12. Autorzy, historia obiektu, określenia stylu.

~~XXX~~ Lata 70-te XIXw. - na froncie parceli zbudowano drewniany budynek mieszkalny.

Lata 80-te XIXw. - wzniesienie budynku muranego istniejącego aktualnie.

1895r. - Projekt A. Seligsohna powiększenia okien parteru.

1912r. - Projekt przebudowy sklepu i okien wystawowych.

Budynek eklektyczny z elementami baroku i empire'u.

13. Opis (sytuacja, materiał i konstrukcja, rzut, bryła, elewacje, dach, wnętrze wyposażenie, instalacje)

#### Sytuacja

Budynek frontowy usytuowany jest w zachodniej pierzei ulicy Piotrkowskiej pomiędzy ulicami Zieloną i 22-ego Lipca. Północną i południową granicę działki wyznaczają oficyny. Od strony zachodniej działka połączona jest z pasażem ciągnącym się od Alei Kościuszki.

#### Materiał i konstrukcja

Budynek frontowy o konstrukcji mieszanej; oficyny o konstrukcji podłużnej. Ściany z cegły. Nad piwnicami stropy odcinkowe na belkach stalowych; sień przelotowa przykryta kolebką z lunetami, sień wejściowa na klatkę schodową sklepieniem krzyżowym. Nad pozostałymi pomieszczeniami stropy belkowe. Więźba dachowa drewniana typu półmansardowego. Dach mansardowy kryty blachą układaną w karo, dach nad wykuszem kryty blachą w łuskę. Pozostałe dachy kryte papą.

#### Elementy wykończenia budynku

Na parterze posadzki betonowe; powyżej parkiety. Okna dwuskrzydłowe skrzynkowe ze ślęmieniem oraz jednoskrzydłowe ze ślęmieniem. Drzwi dwuskrzydłowe o konstrukcji ramiakowo-płycinowej, górne płyciny przeszklone. Schody w budynku frontowym dwubiegowe o konstrukcji żelbetowej; w oficynach schody drewniane zabiegowe.

#### Rzut

Budynek frontowy dwu- i półtraktowy założony na planie prostokąta; oficyny jednotraktowe. Na osi poprzecznej sień przelotowa, z której wejście w prawo na klatkę schodową. Po przeciwnej stronie sieni nieużywane wejście do pomieszczeń sklepowych. Sale na piętrze dostępne z wewnętrznego hallu. Pierwotny układ pomieszczeń na piętrze czytelny mimo wprowadzenia w późniejszym okresie podziałów ściankami działkowymi.

#### Bryła

Budynek frontowy trójkondygnacyjny, podpiwniczony, z poddaszem, przykryty dachem dwuspadowym o nierównych kątach nachylenia połaci dachowych. Oficyna południowa czterokondygnacyjna podpiwniczona. Oficyna północna dwukondygnacyjna, częściowo podpiwniczona połączona z budynkiem frontowym parterowym łącznikiem. Obie oficyny przykryte dachami jednospadowymi o niewielkim kącie nachylenia połaci.



14. Kubatura 10400 m <sup>3</sup>	15. Powierzchnia użytkowa 2300 m <sup>2</sup>	16. Przeznaczenie pierwotne mieszkalne	17. Użytkowanie obecne handlowe, usługowe i mieszkalne
18. Prace budowlane i konserwatorskie, ich przebieg i dokumentacja  1967r. i 1973r. rewaloryzacja elewacji i naprawa dachu/dokumentacja: Zarząd Remontów i Inwestycji oraz Archiwum PGM-Łódź-Śródmieście/.		19. Stan zachowania (fundamenty, ściany zewnętrzne, ściany wewnętrzne, sklepienia, stropy, konstrukcje dachowe, pokrycie dachu, wyposażenie i instalacje)  Elementy konstrukcyjne budynku w dobrym stanie technicznym.	
20. Najpilniejsze postulaty konserwatorskie			



21. Akta archiwalne (rodzaj akt, numer i miejsce przechowywania)

RGP-Wydz.Bud.,sygn.4944,15\212 w:WAPŁ

22. Bibliografia

Rynkowska A.,Ulica Piotrkowska,Lódź 1970ss.248,

23. Źródła ikonograficzne i fotografie (rodzaj, miejsce przechowywania, sygnatury)

~~KT~~ RGP-Wydz.Bud.,sygn.4944,15\212/plany/ w:WAPŁ

24. Uwagi różne

25 Wypełnił listopad 1980r.

PRZEDSIĘBIORSTWO WOLONTARIATU  
ARPEX

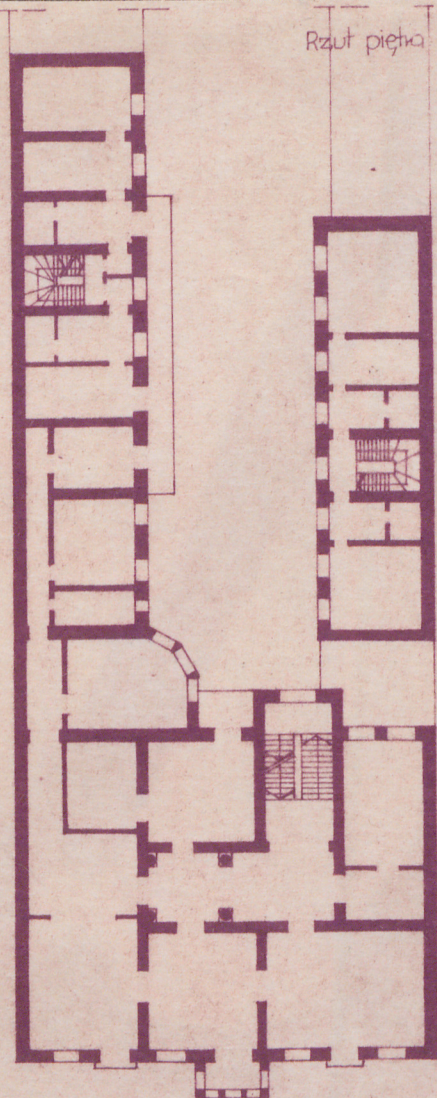
mgr inż. arch. Janusz Warszawa  
81-327 Łódź, ul. Olstyńska nr 11  
Tel. 51-51-44

26. Sprawdził



1. Miejscowość Łódź	2. Obiekt (nazwa jak w karcie) Kamienica czynszowa	3. Zawartość wkładki (nazwa obiektu lub materiału uzupełniającego) orientacja, sytuacja, rzut piętra, dalszy ciąg opisu, zdjęcia
------------------------	---	---

Rzut piętra 1/400



## Dalszy ciąg opisu

## Elewacje

Fasada siedmioosiowa. Parter boniowany bonią pasową posiada szerokie okna wyłazowe w osi środkowej brama zamknięta luką koszowym. Powyżej bramy dwukondygnacyjny wykusz wsparty na hermowych atlantach flankujących wejście, przykryty hełmem. W narożach wykusza umieszczone są kompozytowe kolumny, między nimi hermy. Kondygnacje rozdzielone gzymsem kordonowym. Piętra podzielone żłobkowanymi pilastrami kompozytowymi. Okna prostopadokątne w opaskach z ornamentem roślinnym. Na II-gim piętrze symetrycznie rozmieszczone dwa balkony. Całość elewacji zamyka gzyms wieńczący wsparty na kroksztynach. W partii dachu lukarna nad wykuszem z naczółkiem obramowanym wolutami. Po bokach dwie mniejsze lukarny. Kalenicę wieńczy metalowy grzebień. Elewacja tylna budynku frontowego czterokondygnacyjowa boniowana bonią pasową. Kondygnacje rozdzielone gzymsem. Wszystkie otwory prostokątne w opaskach; jedynie brama zamknięta luką koszowym. Elewacje oficyn boniowane pasowo. Kondygnacje rozdzielone gzymsem. Okna prostokątne w opaskach; na wysokości drugiej kondygnacji gzymsy nadokienne. W elewacji oficyny południowej długie balkony z metalowymi balustradami.

## Wnętrza

Parter po wielu adaptacjach. Ściany klatki schodowej zdobione sztukaterią. Pomieszczenia na piętrze w budynku frontowym zachowały plafony z dekoracją sztukatorską i polichromią.

## Instalacje

Budynek posiada instalacje: wodno-kanalizacyjną, gazową, elektryczną.

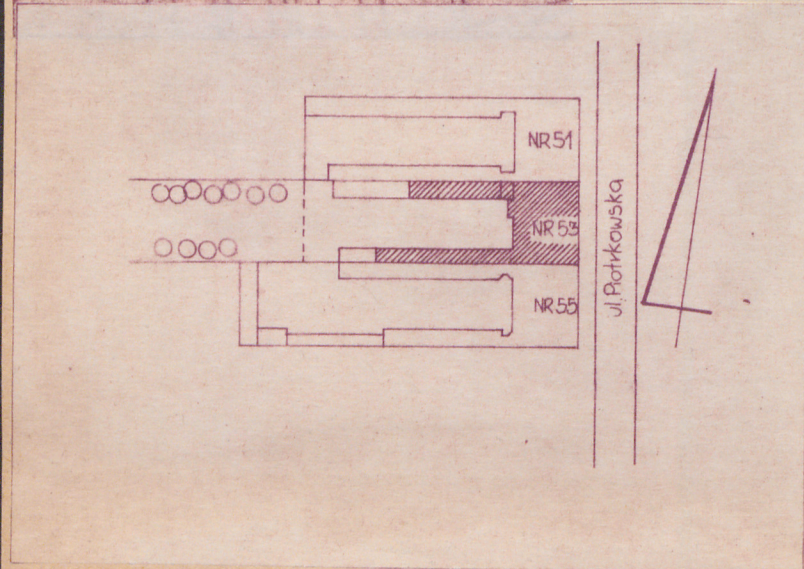
Wkładkę założył: Janusz Warszawa, listopad 1983r.

(imię, nazwisko, data)

Miejsce przechowywania negatywów: .....

Wzór ODZ 1978 r.







1. Miejscowość

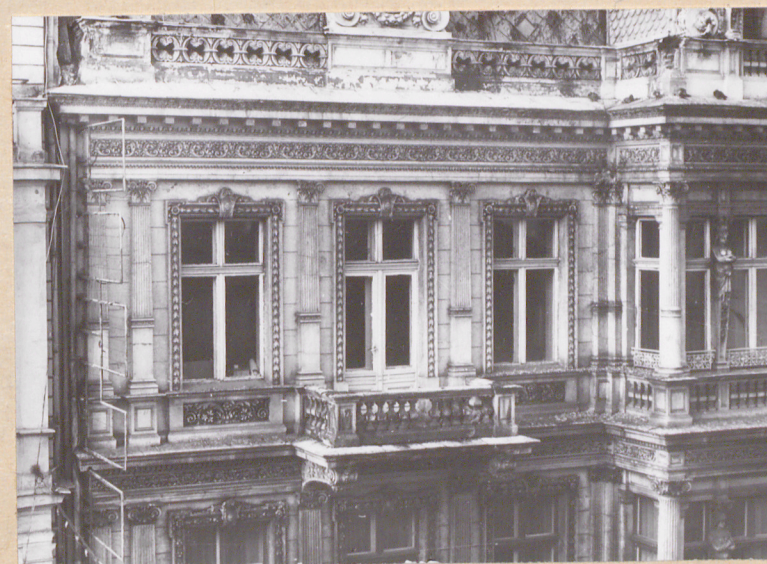
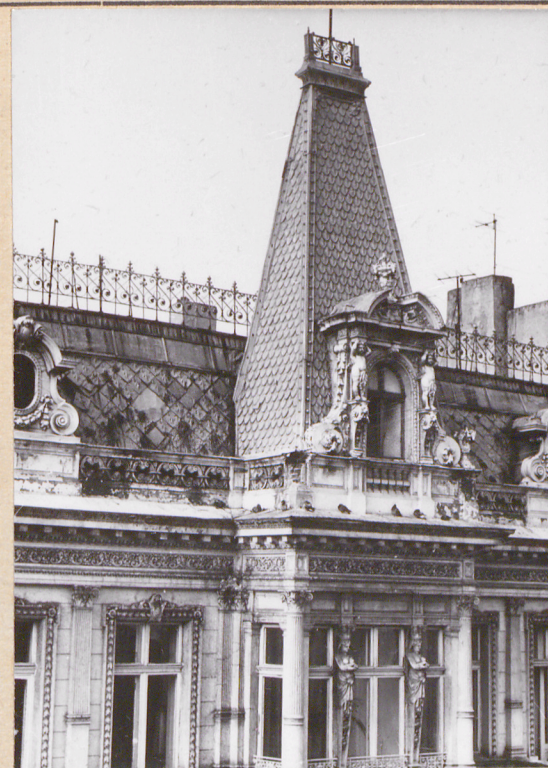
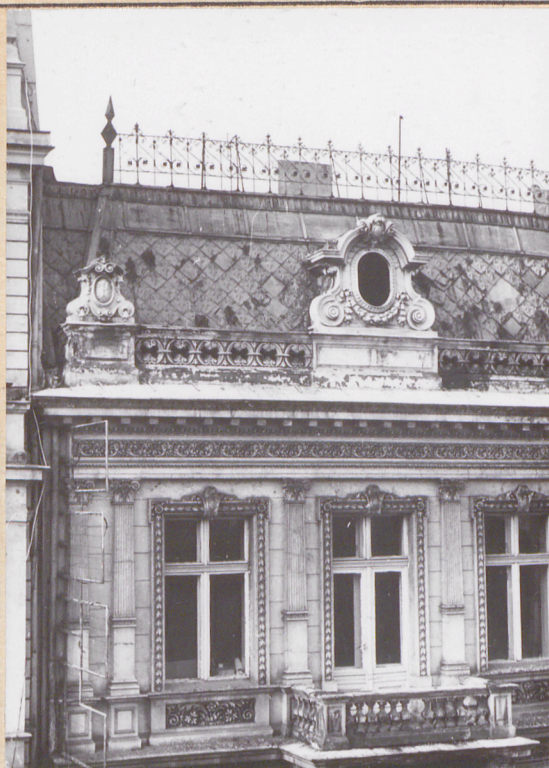
Łódź

2. Obiekt (nazwa jak w karcie)

Kamienica czynszowa

3. Zawartość wkładki (nazwa obiektu lub materiału uzupełniającego)

zdjęcia



Wkładkę założył: Janusz Warszawa, listopad 1983r.  
(imię, nazwisko, data)

Miejsce przechowywania negatywów: .....

Wzór ODZ 1978 r.



