

OŚRODEK DOKUMENTACJI
ZABYTEKÓW W WARSZAWIE

KARTA EWIDENCYJNA ZABYTEKÓW
ARCHITEKTURY I BUDOWNICTWA

A B C D E F G H I J K L M N O P R S T U V W X Y Z

Nr , 2688

1. Obiekt

BUDYNEK PRZEDZALNI II (DRUGIEJ)
W ZESPOLE CENTRALI K. SCHEIBLERA

2. Czas powstania

1856 r.,
1895 r.,
1899 r.

3. Miejscowość

ŁÓDŹ

orientacja

4. Adres

90-312 Łódź
Pl. Zwycięstwa 2
nr hipoteczny

5. Przynależność administracyjna

województwo łódzkie

gmina

6. Poprzednie nazwy miejscowości

7. Przynależność administracyjna
przed 1.VI.1975

województwo łódzkie

powiat

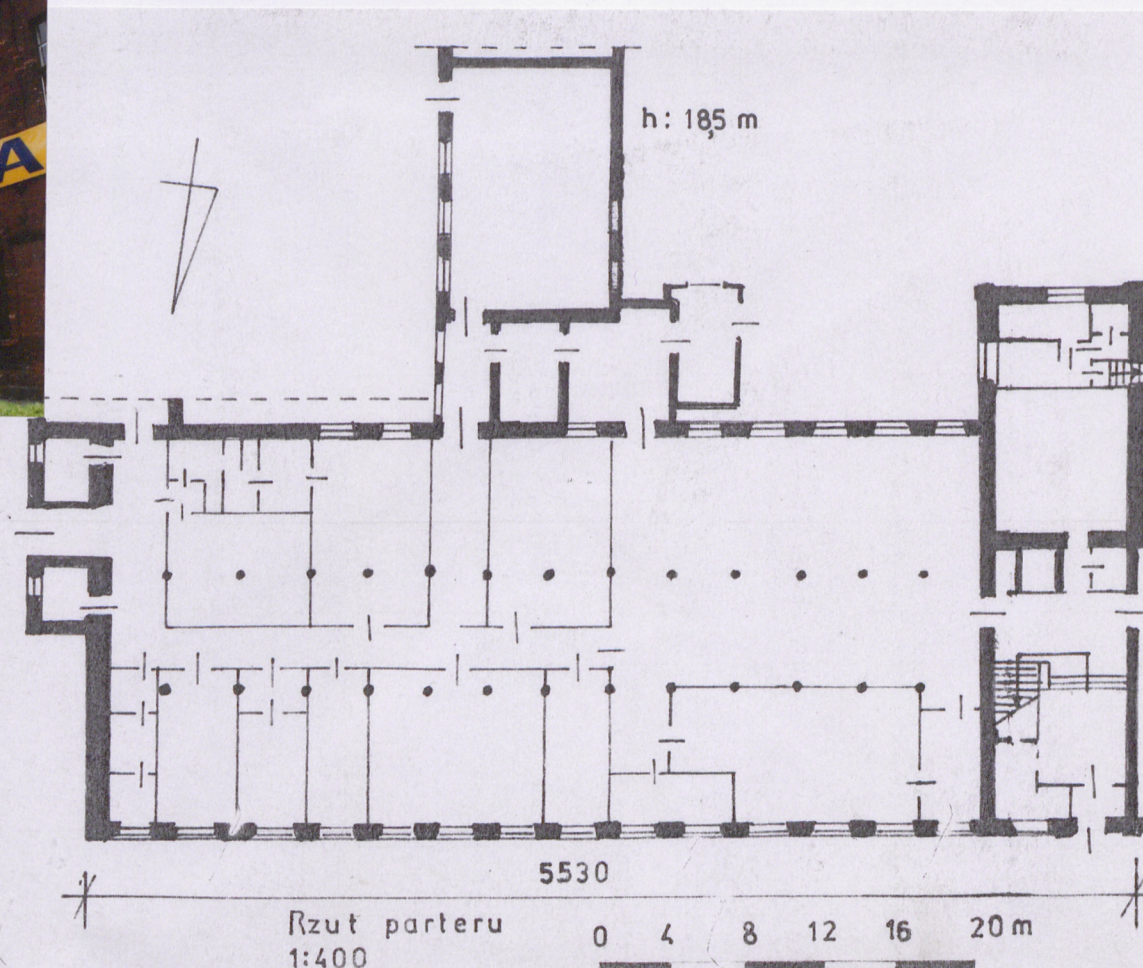
8. Właściciel i jego adres
Gwarant Insurance
ul. Wigury 21
90-319 Łódź

9. Użytkownik i jego adres
J.W.

10. Rejestr zabytków

Nr A/323/1

Data 6.09.91



12. Autorzy, historia obiektu, określenia stylu.

Zespół fabryczny Karola Scheiblera przy Wodnym Rynku (ob. Pl. Zwycięstwa 1/2) ukształtował się zasadniczo w latach 1855-1870 na parceli nr hip. 1253. W 1855 r. na działce stały - frontowy, piętrowy budynek przędzalni z kotłownią oraz parterowy dom mieszkalny z kuchnią, wozownią i stajnią. W następnym roku rozbudowano przędzalnię - powstał sąsiedni, dwupiętrowy budynek, nieco wyższy od istniejącego. W latach 1857-8 powstała tkalnia o stu krosnach mechanicznych. W następnych latach - budynek kantoru i kolejna tkalnia, wykończalnia oraz magazyny ze ślusarnią i stolarnią. Fabryka początkowo nosiła nazwę "Fabryka Wyrobów Bawełnianych, Wełnianych i lnianych - Przędzalnia Bawełny Karola Scheiblera". Po zakupieniu przez K. Scheiblera posiadłości na Księżym Młynie, nad rzeką Jasień i wzniesieniu tam nowej przędzalni opisywana zyskała nazwę "Centrali".

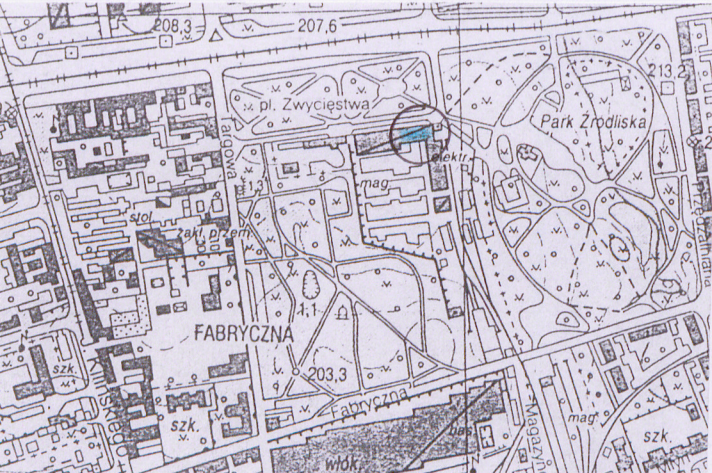
Druga, dwupiętrowa przędzalnię wystawił Karol Scheibler przy Wodnym Rynku obok istniejącej w 1856r. W obu pracowało 18 tys. wrzecion. Różniła się od sąsiedniej wysokością (jedna kondygnacja), forma fasady była niemal identyczna (podziały, kształt otworów, nachylenie dachu). Ówczesne wymiary budynku: 156 i 3/4 x 71 stóp (52,25x27 m). W 1895 r. powstał projekt budowy czterokondygnacyjnego budynku dla schodów przeciwpożarowych pomiędzy dwoma przędzalniami (podpisany przez Pawła Rubensahma).

13. Opis (sytuacja, materiał i konstrukcja, rzut, bryła, elewacje, wnętrze, wyposażenie, instalacje)

- S y t u a c j a: Budynek wznosi się w d. zespole fabryczno - rezydencjonalnym K. Scheiblera przy Pl. Zwycięstwa 2, po jego południowej stronie, pomiędzy ul. Targową (od zachodu), ul. Fabryczną od południa i Przędzalnią od wschodu. Zabudowania otacza ze wszystkich stron bujna roślinność parku Źródliśka. Wzdłuż frontowej (północnej) elewacji pałacu i obu budynków przędzalni biegnie wyłożona trelinką uliczka prowadząca do zachodniego wejścia do parku. Elewacje północne przędzalni wraz z pałacem tworzą pierzeję przyuliczną. Zachodnia, szczytowa ściana budynku przylega do szczytowej ściany niższej, starszej przędzalni. Od wschodu znajduje się drugie wejście na teren fabryki poprzez bramę w ogrodzeniu, z przyległą do ściany szczytowej przędzalni parterową portiernią.

- M a t e r i a ł i k o n s t r u k c j a: budynek murowany z cegły ceramicznej, kryty papą na deskowaniu. Ścianki działowe, wtórne - drewniane, przeszklone pod stropem. Więźba dachowa drewniana - niedostępna. Stropy drewniane, wsparte na wielobocznych słupach, obitych blachą i żeliwnych. Podciagi. Posadzki - wylewki cementowe, ceramiczne, terrakota i podłogi drewniane, deskowe. Okna drewniane, skrzynkowe. Prostokątne, dwupoziomowe, czteroskrzydłowe, z krzyżem okiennym. Skrzydło - czterokwaterowe. Okna parteru skrzynkowe dwuskrzydłowe z półkolistym nadświetleniem. W skrzydle - lufcik. Okratowane. Zachowane dwa oryginalne krosnowe okna drewniane w parterze - kratownicowe, sklepione półkoliście, z motywem czterolistnej rozety pod łukiem, z prostokątnym lufcikiem poniżej. Parapety ceglane, z profilem od spodu. Okna klatki schodowej - wysokie przeszklone (dwa) sklepione odcinkowo, krosnowe o kwaterowych podziałach (nowsze). Drzwi stalowe, sklepione odcinkowo, nitowane, jedno- i dwuskrzydłowe, malowane olejno. Drzwi ramowo-płycinowe jedno i dwuskrzydłowe. Nowe drzwi płytowe. Schody murowane czterobiegiowe z duszą, nowe. Stopnie lastrico, balustrada ażurowa, metalowa.

- R z u t y Budynek na rzucie prostokąta. Wnętrza pierwotnie dzielone rzędami kolumn na trzy nawy. W elewacji południowej dwie przybudówki - d. kotłownia od strony zachodniej, na osi klatki schodowej - prostokątna. Druga - d. maszynownia (rozbudowana), na rzucie litery L, od południa, w centrum elewacji. Do elewacji wschodniej, od południa dostawiono trzypiętrową, prostokątną przybudówkę na sanitariaty. Układ wnętrz obecnie - dwu- i półtraktowy. Trakty dzieli korytarz. Na parterze w części wschodniej - nie dzielona sala trzynawowa. W części zachodniej od frontu - klatka schodowa z hollem poprzedzonym wiatrołapem, z aneksem dla portiera pod schodami. Z hollu, na piętrach - wejścia do wnętrza przędzalni I.

14. Kubatura	15. Powierzchnia użytkowa	16. Przeznaczenie pierwotne	17. Użytkowanie obecne
19318m ³	ok. 4000 m ²	przędzalnia	sklepy, usługi, biura
18. Prace budowlane i konserwatorskie, ich przebieg i dokumentacja		19. Stan zachowania (fundamenty, ściany zewnętrzne, ściany wewnętrzne, sklepienia, stropy, konstrukcje dachowe, pokrycie dachu, wyposażenie i instalacje)	
1. 40. XX w. - adaptacja budynku na biura - nowa klatka schodowa, nowe podziały wewnątrz, nowe okna klatki schodowej, wymiana stolarki okiennej parteru		Zniszczenia elewacji frontowej, ubytki cegieł i zaprawy, zniszczona stolarka okienna	
		20. Najpilniejsze postulaty konserwatorskie	
		Renowacja elewacji frontowej, uzupełnienie ubytków cegieł, zaprawy, rekonstrukcja okien parteru wg. zachowanych.	

21. Akta archiwalne (rodzaj akt, numer i miejsce przechowywania)

APŁ, Akta m. Łodzi s.219, 298, 3877

APŁ, KW nieruchomości nr hip. [REDACTED]

APŁ, Zb. Kartograficzne, s. S-122, 5-121

APŁ, RGP Wydz. Bud. [REDACTED]

UMŁ, Delegatura Łódź-Widzew, Archiwum, Akta posesji Pl. Zwycięstwa 2, t.I-III.

24. Uwagi różne

25. Opracował

tekst mgr Ewa Szelałowska, 09.2002 r.

imię, nazwisko, data, podpis

plany, rysunki mgr Ewa Szelałowska, 09.2002 r.

imię, nazwisko, data, podpis

zdjęcia fotogr. mgr Ewa Szelałowska, 09.2002 r.

imię, nazwisko, data, podpis

miejsce przechowywania negatywów MKZ Łódź

Karta po wypełnieniu podlega ochronie na podstawie przepisów prawa autorskiego.

22. Bibliografia

Bartczak M., Pałac rodziny Scheiblerów przy Wodnym Rynku w Łodzi. w: Biuletyn informacyjny Konserwatorów Dzieł Sztuki. vol.6 nr 2(21), 1995,

Popławska I., Architektura przemysłowa Łodzi XIX wieku. Warszawa 1973, s.45 - 51.

26. Adnotacje o inspekcjach, informacje o zmianach (daty, imiona i nazwiska wypełniających)

23. Źródła ikonograficzne i fotografia (rodzaj, miejsce przechowywania, sygnatury)

Fabryka Scheiblera przy Wodnym Rynku. Fot. z końca XIX w. Wg. J. Wilkoszewskiego, Widoki Łodzi. Warszawa 1896 r.

Litografia z końca XIX w. Wg. Albumu firmy Scheibler i Grohman. w: CMW w Łodzi

Rzuty poziome zabudowań "Centrali" przy Wodnym Rynku w Łodzi. w: APŁ, Akta Scheiblera, sygn. 1203

27. Załączniki

Wkładka I,II,III, IV,V.

1. Miejscowość ŁÓDŹ Pl. Zwycięstwa 2	2. Obiekt (nazwa jak w karcie) P R Z Ę D Z A L N I A II	3. Zawartość wkładki (nazwa obiektu lub materiału uzupełniającego) Tekst, fotografie
--	--	---

cd. p. 12. A u t o r z y, h i s t o r i a o b i e k t u

Budynek II przedzalni - trójkondygnacyjny, z poddaszem, na rzucie wydłużonego prostokąta. Na każdej kondygnacji, jedno pomieszczenie, od frontu, od zachodu, - ze schodami jednobiegowymi, żeliwnymi z balustradą. Za klatką schodową wysunięty, głęboki ryzalit kotłowni. Od frontu część zachodnia - dwuosiowa, w projekcie nie przewyższała kalenicy dachu wyższej przedzalni. Zwieńczona była trójkątnym szczytem z blankowniami na wspornikach arkadowych. Zrealizowano go ostatecznie w wersji wyższej, bez trójkątnego szczytu, z dwuosiową attyką (fot. archiwalna).

W marcu 1899 r. powstał projekt P. Rubensahma nadbudowy czwartej kondygnacji na drugiej przedzalni w zespole Centrali. W miejsce niskich okien poddasza powstały otwory równe wysokością pozostałym, nachylenie dachu obniżono. Do narożnika południowo-wschodniego planowano dostawić budynek na klatkę schodową (z czterobiegowymi schodami z duszą, projektu nie zrealizowano). Dwuosiowa część zachodnia wtopiła się później w bryłę budynku). Obecne okna dwóch skrajnych, zachodnich osi zrealizowano znacznie później, już po II wojnie. Elewację szczytową od zachodu zwieńczono schodkowym szczytem. Zastosowano wieżbę dachową - wieszarówą o trzech wieszakach.

W 1857 pracowało w Centrali 180 robotników, maszyna parowa miała siłę 40 KM. W 1858 r. przedsiębiorstwo miało już dwie maszyny parowe o łącznej mocy 80 KM, które poruszały przedzalnię, tkalnię i maszyny wykończalnicze. Kotłownię wzniesiono przy elewacji południowej przedzalni, na styku z przedzalnią I. Do tkalni przybudowano maszynownię, którą połączono z przedzalnią II, po II wojnie - rozbudowując budynek od wschodu i zachodu. Pierwotnie na każdej kondygnacji przedzalni znajdowała się jednoprzestrzenna hala dzielona dwoma rzędami słupów na trzy nawy. Do elewacji południowej na osi klatki schodowej dostawiono budynek kotłowni na rzucie prostokąta zbliżonego do kwadratu. Do elewacji wschodniej, od południa dostawiono przybudówkę na toalety wysokości budynku przedzalni (w końcu XIX w. ?, brak projektu).

Do czasów II wojny fabryka należała do Scheiblerów (od lat 20. XX w. - firma „K. Scheibler i L. Grohman Sp. Akc. w Łodzi - Zjednoczone Zakłady Przemysłowe”. Po 1945 r. zakłady upaństwowiono. Funkcjonowała tu wówczas Centrala Zaopatrzenia Materiałowego Przemysłu Włókienniczego. W 1949 r. przebudowano wnętrza obu przedzalni na biura (wydzielono po dwa trakty pomieszczeń rozdzielone korytarzem (poza parterem II przedzalni), przebudowano klatkę schodową w przedzalni II - obecnie schody czterobiegowe, z duszą). W latach 50. budynek wykończalni i część budynku przedzalni II przeszła w użytkowanie Zakładu Aparatury Elektrycznej ELESTER.

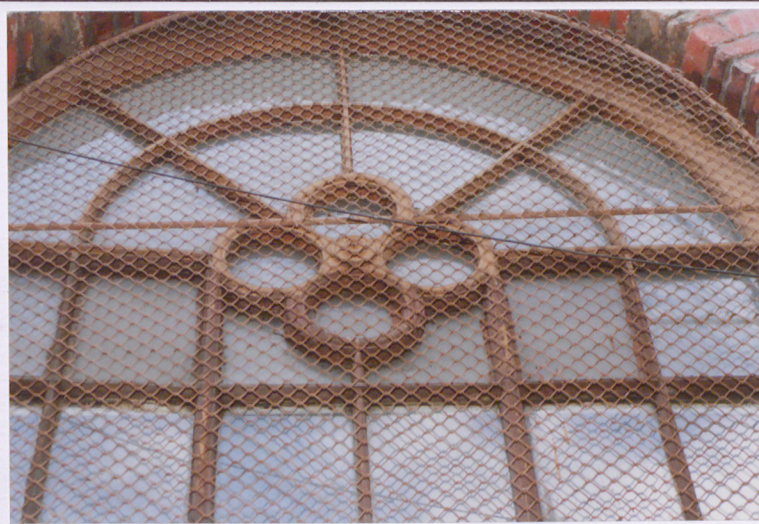
Wkładkę założył: mgr Ewa Szelałowska, 09.2002 r.
(imię, nazwisko, data)

Wzór ODZ 1978 r.

Miejsce przechowywania negatywów: MKZ Łódź



2



5



3



4



6



7

1. Miejscowość ŁÓDŹ Pl. Zwycięstwa 2	2. Obiekt (nazwa jak w karcie) PRZĘDZALNIA II	3. Zawartość wkładki (nazwa obiektu lub materiału uzupełniającego) Tekst, fotografie
--	--	---

cd. p. 12. A u t o r z y , h i s t o r i a o b i e k t u

W lutym 1962 r. działkę wraz z budynkami fabrycznymi podzielono na działkę nr 51/2 (część zachodnia), która użytkowało Przedsiębiorstwo Zbytu Artykułów Technicznych TECHONOZBYT. Jego majątek przekazany został w 1986 r. Przedsiębiorstwu Obrotu Towarowego Przemysłu Włókienniczego SURTEX, przekształconemu w 1991 r. w SURTEX Sp.z oo.; działkę nr 52/3, w granicach której znalazły się zakłady EMA ELESTER pod wspólnym adresem, Pl. Zwycięstwa 2. Wyznaczono wówczas osobne wejścia do obu zakładów i wzniesiono drugą portiernię. W 1965 r. rozebrano komin fabryczny. Obecnie właścicielem tej części jest firma GWARANT INSURANCE. W 1998 r. budynki drugiej tkalni i magazynu nabyła firma FRAMAC Sp. z oo.

S t y l: Budynek fabryczny o skromnych cechach stylowych. Półkoliście sklepione okna parteru to reminiscencja „rundbogenstil” (stylu arkadowego) - odmiany kształtowania elewacji w duchu historyzmu (romanizm, neorenesans). Ząbkowe fryzy i schodkowy szczyt nawiązują do gotyku.

cd. p. 13. O p i s o b i e k t u

- B r y ł a Budynek trzypiętrowy, kryty dachem dwuspadowym. Od wschodu czterokondygnacyjna przybudówka, nieco niższa - poniżej gzymsu wieńczącego budynku głównego, pod dachem pulpitowym. Obok parterowy budynek portierni przyległy do ściany wschodniej budynku głównego i północnej przybudówki (nowy). Od południa przylega parterowy budynek d. maszynowni pod dachem dwuspadowym i wyższy, jednokondygnacyjny budynek kotłowni.

- E l e w a c j e czterokondygnacyjne, ceglane, na tynkowanym cokole.

E l e w a c j a p ó ł n o c n a szesnastoosiowa, artykułowana płaskimi lizenami. Okna parteru w półkoliście sklepionych płycinach, sklepione półkoliście, okna I i II piętra prostokątne, okna II piętra - sklepione odcinkowo (z zaznaczonym kluczem). Gzyms wieńczący - profilowany z fryzem arkadkowym i ząbkowym. Otwór wejściowy w skrajnej, zachodniej osi.

E l e w a c j a p o ł u d n i o w a z przybudówkami, bez podziałów elewacji, 16-osiowa . Okna parteru - sklepione odcinkowo, pozostałe - prostokątne.

Wkładkę założył: mgr Ewa Szelałowska, 09.2002 r.
(imię, nazwisko, data)

Wzór ODZ 1978 r.

Miejsce przechowywania negatywów: MKZ Łódź



8



9



10



11



12



13

1. Miejscowość ŁÓDŹ Pl. Zwycięstwa 2	2. Obiekt (nazwa jak w karcie) PRZĘDZALNIA II	3. Zawartość wkładki (nazwa obiektu lub materiału uzupełniającego) Fotografie
--	--	--

cd. p. 13. O p i s o b i e k t u

- E l e w a c j a w s c h o d n i a s z c z y t o w a, bez podziałów, dwuosiowa, od południa, za drugą osią czterokondygnacyjna przybudówka: trójosiowa od wschodu i dwuosiowa od północy. Część parteru osłania budynek nowej portierni. Okna w elewacji w dwóch osiach - sklepione odcinkowo. Okna w przybudówce, wąskie, prostokątne

- E l e w a c j a z a c h o d n i a - s z c z y t o w a, widoczna nad dachem przędzalni I, zwieńczenie schodkowe.

W n ę t r z a - zachowane podpory żeliwne.

W y p o s a ż e n i e brak.

I n s t a l a c j e - elektryczna, wodno-kanalizacyjna, wentylacja, telefoniczna, media elektroniczne.



14



15



16

Wkładkę założył: mgr Ewa Szelałowska, 09. 2002 r.
(imię, nazwisko, data)

Miejsce przechowywania negatywów: MKZ Łódź



17



19



21



18



20



22

1. Miejscowość ŁÓDŹ PL. ZWYCIĘSTWA 2	2. Obiekt (nazwa jak w karcie) PRZĘDZALNIA II	3. Zawartość wkładki (nazwa obiektu lub materiału uzupełniającego) Tekst, fotografie, plany
--	--	--

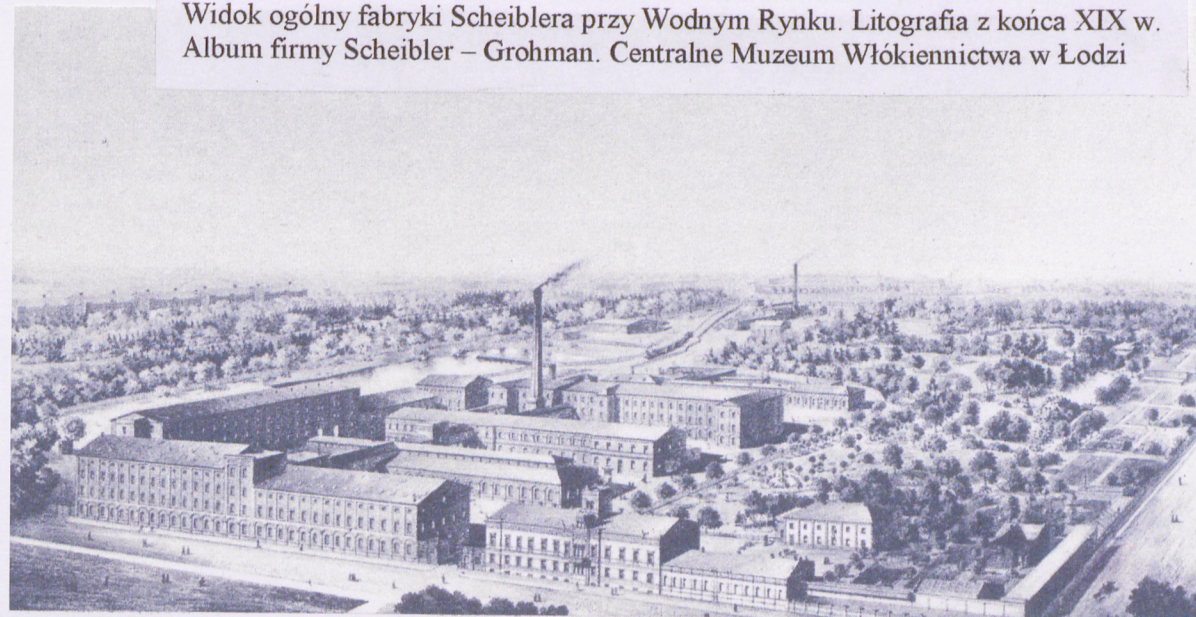
cd. S P I S F O T O G R A F I I

1. Widok ogólny budynku od zachodu,
2. Widok elewacji północnej od wschodu,
3. Fragment zachodni elewacji północnej,
4. Okno parteru - pierwotne,
5. Okno parteru - detal,
6. Okno piętra elewacji pñ.,
7. Okno trzeciego piętra,
8. Okna klatki schodowej w elewacji pñ., poziom górny,
9. Widok przędzalni II z lotu ptaka, od wschodu,
10. Fragment elewacji południowej - od wschodu,
11. Fragment wsch. elewacji południowej,
12. Okno parteru w elewacji południowej,
13. Część zachodnia elewacji południowej,
14. Parter elewacji południowej, od zachodu,
15. Okno w maszynowni w elewacji południowej,
16. Fragment elewacji pñd.- od wschodu,
17. Elewacja wschodnia,
18. Przybudówka do elewacji wsch. - na pomieszczenia sanitarne,
19. Okno w elewacji wschodniej,
20. Wnętrze, balustrada schodów w maszynowni,
21. Wnętrze na piętrze, konstrukcja wsporcza,
22. Podpora i podciąg na piętrze,
23. Stolarka okienna z ogranicznikiem.



23

Widok ogólny fabryki Scheiblera przy Wodnym Rynku. Litografia z końca XIX w.
Album firmy Scheibler - Grohman. Centralne Muzeum Włókiennictwa w Łodzi



Wkładkę założył: mgr Ewa Szelągowska, 09.2002 r.
(imię, nazwisko, data)

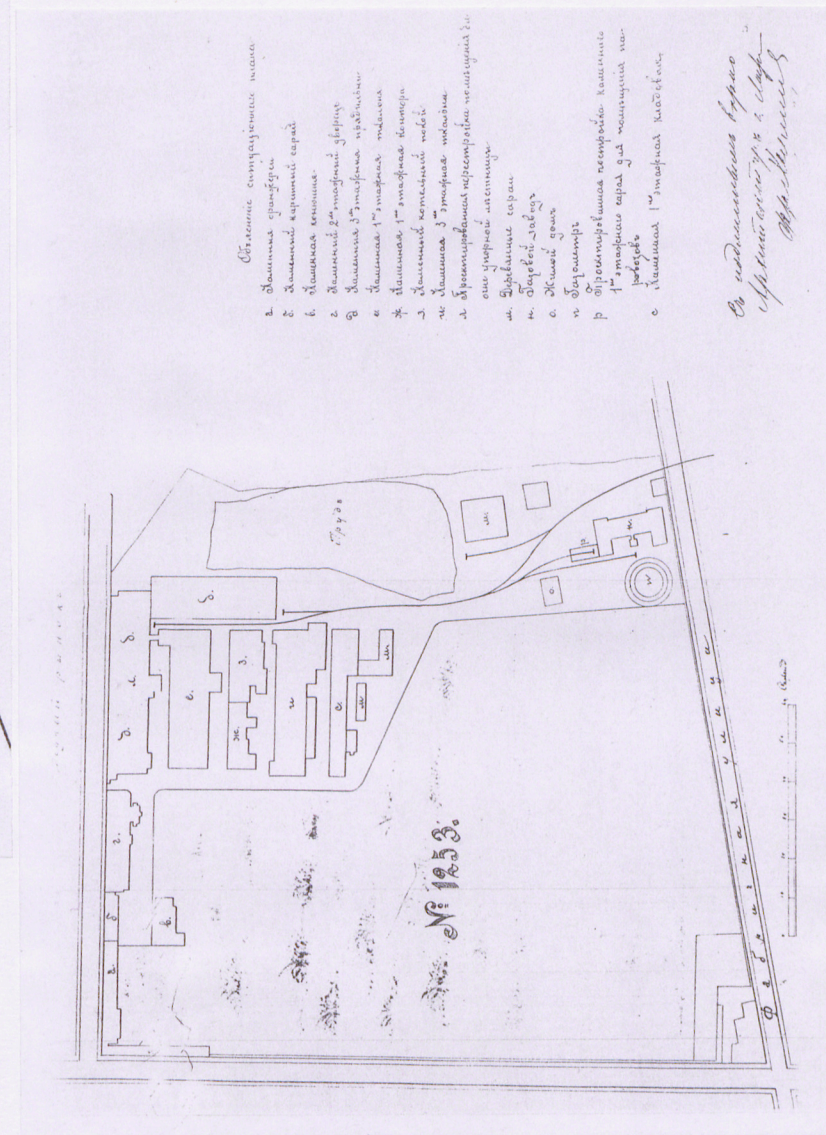
Miejsce przechowywania negatywów: MKZ Łódź

PLAC ZWYCIĘSTWA

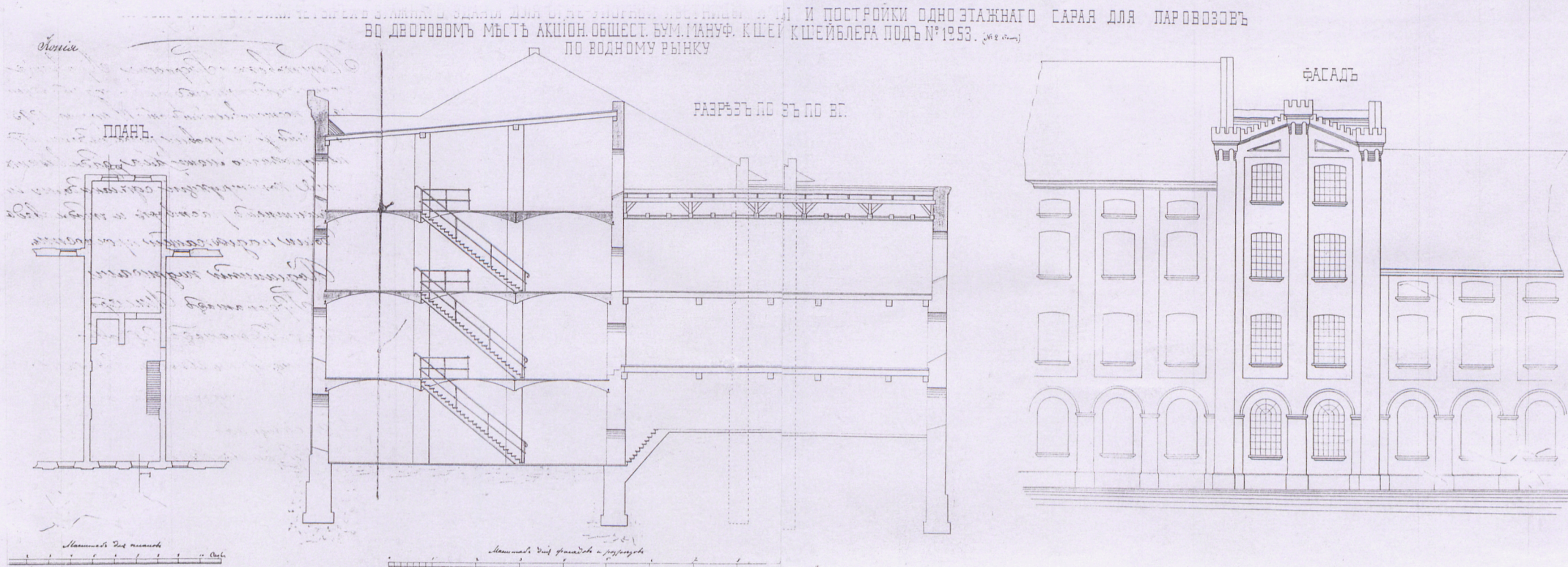
TARGOWA

1. Przędzalnia I
2. Przędzalnia II
3. Tkalnia I
4. Kantor z magazynem i kotłownia
5. Tkalnia II
6. Magazyn i stolarnia
7. Kordegarda z bramą

1:2000



1. Miejscowość ŁÓDŹ Pl. Zwycięstwa 2	2. Obiekt (nazwa jak w karcie) PRZEDZALNIA II	3. Zawartość wkładki (nazwa obiektu lub materiału uzupełniającego) Plany
--	--	---

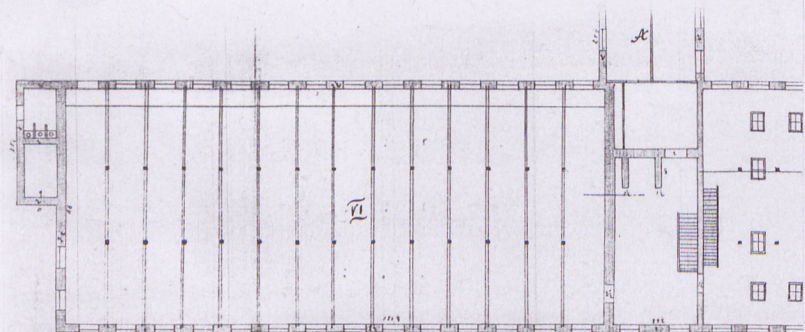


APŁ, RGP W.B. [REDACTED]

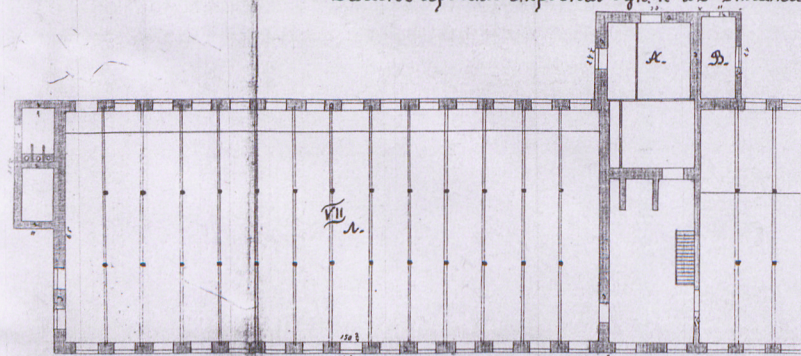
Wkładkę założył: mgr Ewa Szelągowska, 09.2002 r
(imię, nazwisko, data)

Miejsce przechowywania negatywów: MKZ Łódź

Wzór ODZ 1978 r.

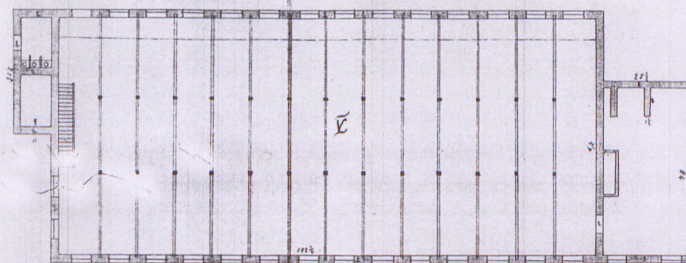


План чердака строения бун. А и 3^{ей} этажа

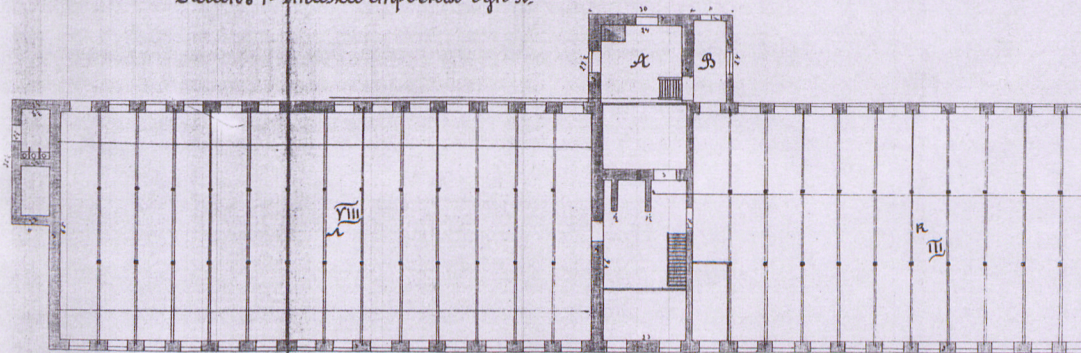
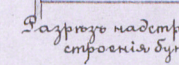
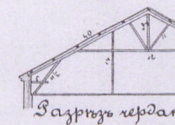
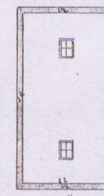


План 2^{ой} этажа строений бун. А и Л.

АПЕ, Зб. картограф. с. 5 - 121



План 4^{ой} этажа строения бун. А.



План нижнего этажа строений бун. А и Л.