

Nr

III

A

B

C

D

E

F

G

H

I

J

K

L

M

N

O

P

R

S

T

U

V

W

X

Y

Z

1. Obiekt zabytkowy

DWOR

2. Miejscowość

BYSZEW

gm. RUTNO

3. Wiek

XIX

4. Styl

5. Kubatura m³

2800

6. Powierzchnia w m²

a) zabytkowa: 280 b) użytkowa: 280

20. Przynależność administracyjna

a) województwo

Łódzkie

b) powiat

kutnowski

c) gmina

Bytów

7. Materiał budowlany

Przed zniszczeniem

Po odbudowie

11. Ilość budynków

1

14. Grunty należące do zabytku:

ha

a) ściany

cegła

12. Ilość kondygnacji

2

a) ogrody stylowe

1

b) sklepienia

13. Użytkowanie wnętrza według ilości:

b) sady i grunty uprawne

4

c) stropy

drewno

a) izb mieszkalnych

8

c) lasy

d) więzania dachu

drewno

b) innych pomieszczeń

5 klas

d) wody

e) krycie dachu

papa

c) piwnic

podpiwnicowy

e) inne

21. Stacja

Nazwa stacji

Odległość od stacji w km

a) kolejowa

Witonia

3

b) autobusowa

Witonia

3

22. Właściciel i jego adres

Rolniczy zespół spółdzielczy w Bynie

8. Wyposażenie architektoniczne

Elewacje ozdobione rzeźbami i malowaniem sztukowymi. W paradyżu na on ganek z balkonem, nad nim trójfigurowy rzeźb.

15. Przeznaczenie pierwotne budynku

dwór

16. Użytkowanie w latach ubiegłych Funduszem P. G. R. Rolniczy zespół spółdzielczy

17. Użytkowanie obecne

Willa Pałacowa i mieszkanie

18. Nadaje się do użycia na

"Luce Wille Pałacowej"

23. Użytkownik i jego adres

Willa Pałacowa w Bynie

24. Inwestor i jego adres

9. Autorzy i data budowy i przebudowy

bud. prz. XIX w. wraz z ofi. i g. - przebud. w 1959 r. wg projektu i pot. XIX w.

19. Data, rodzaj i stopień zniszczeń i odbudowy

Data

O P I S

Zniszczenia %

Odbudowa %

VIII.1939 r.

XI.1939 r.

XII.1945 r.

1959

W. 1966

zaniesiony

zaniesiony

25. Rejestr zabytku Nr

797-V-41

rok 1950

miejsce przechowywania

26. Nazwa księgi hipotecznej

27. Nr hipoteczny

28. Akta

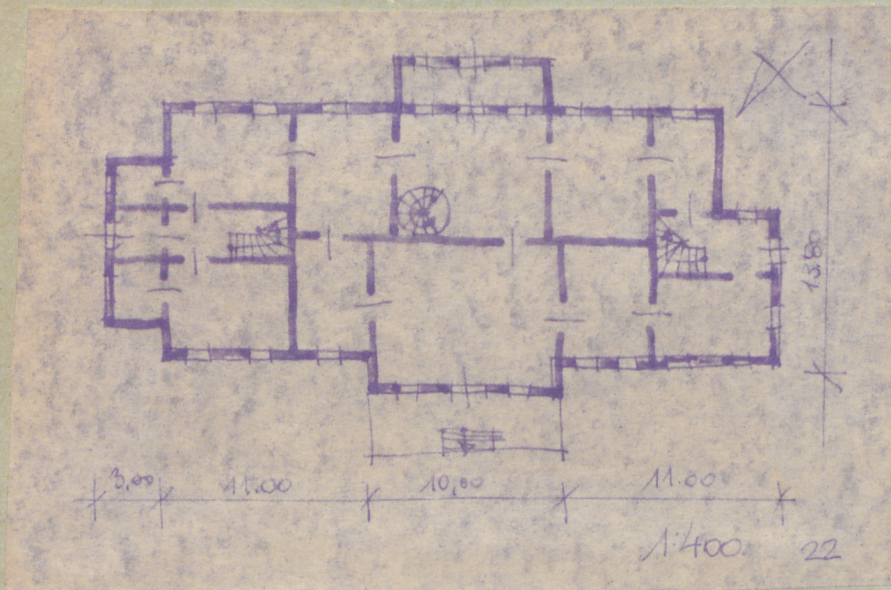
29. Fotografie

30. Inwentaryzacja pomiarowa

10. Udostępnienie

jest.

31. Szkic sytuacyjny, plan schematyczny, uwagi opisowe, fotografia



Murowany. Piętro, podpiwniczony. Na planie prostokątny. Układ wnętrza dwukondygnacyjny z klatką schodową przy korytarzu. Dach mansardowy. Zachowany łazienka i łazienka osłonięta. Stare okna i klamki. Połozony i parkiet z alejami impalerami drewna.

32. Przebieg prac konserwatorskich



33. Koszty
w tys. zł

Przewidywane

Rzeczywiste

34. Inspekcje

35. Uwagi różne

Mgr Inż. arch. DONAT PUTKOWSKI
VI.1966

36. Wypełnił dnia

8-59-1966

37. Sprawdzał dnia 10.XI.1966

Starszy Konserwator Zabytków

liom

(mgr Mieczysław Procula)