

1. Obiekt

PAŁAC

2. Czas powstania

II poł. XIX w.

3. Miejscowość

BYSZEW

4. Adres

woj. płockie

nr hipoteczny

5. Przynależność administracyjna

województwo płockie

gmina Kutno

pow. KUTNO

6. Poprzednie nazwy miejscowości

BYSZEW

7. Przynależność administracyjna

przed 1.VI.1975 r.

województwo płockie łódzkie

powiat Kutno

8. Właściciel i jego adres

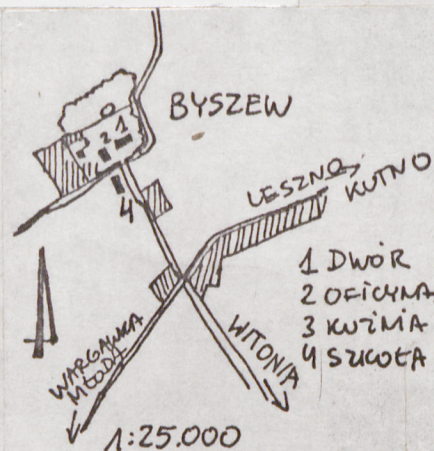
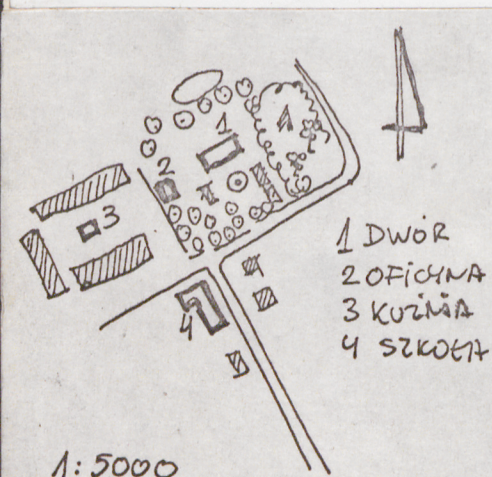
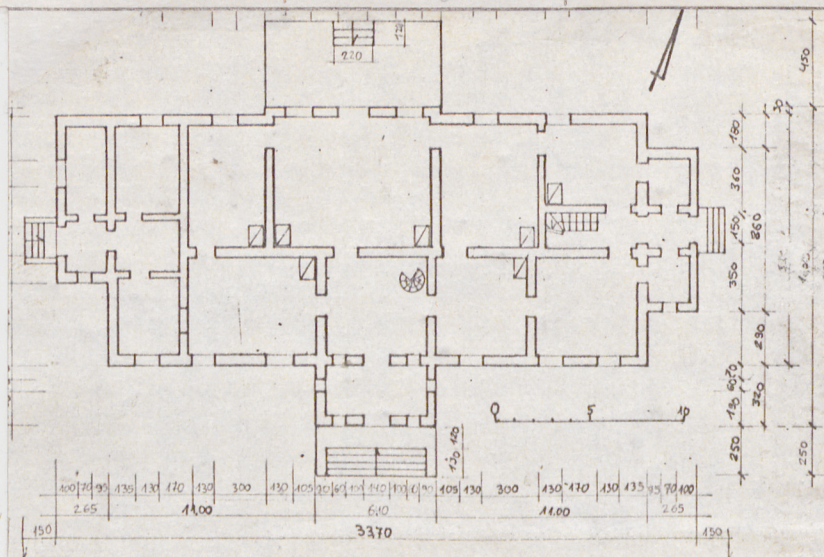
Szkoła Podstawowa  
w Byszewie

9. Użytkownik i jego adres

jw.

10. Rejestr zabytków

Nr 320/397+ data 8.02.1967



autor zdjęć T. Ambroziemiak  
data wykonania VI 81  
miejsce przechowywania negatywów  
BDZ PŁOCK



Pałac w stylu klasycystycznym o klasycznym podziale elewacji pilastrami doryckimi.

Pałac położony we wsi Byszew na osi drogi z Leszna w parku zarosniętym starodrzewem. Budynek murowany z cegły, tynkowany, podpiwniczony w części. Fundamenty murowane z cegły, w piwnicy sklepienia beczkowe z cegły. Ściany działowe murowane z cegły tynkowane. Sufity tynk na trzcinie. Stropy drewniane wypełnione cegłą z niepalonej gliny, pokryte deskami. Konstrukcja dachowa drewniana krokwiowa dwustolcowa z pochylonymi stolcami. Dach kryty blachą cynkową na deskach. W pomieszczeniach parteru płytki ceramiczne, deski, klepka, parkiety. W pomieszczeniach parkiety dębowe. W sieniach beton i deski. Schody drewniane zabiegowe sosnowe. Balustrada schodów sosnowa. Posadzka tarasu z betonu. Schody i podesty betonowe, tynkowane. Stolarka okienna ościeżnicowa i dwuskrzydłowa z okiennicami wewnętrznymi na parterze, na górze zwykle okna typu balkonowego górą szklone. W schowkach okna ostro łukowe drewniane. Parapety podokienne typu szafkowego drewniane. Na parterze w oknach kraty. Drzwi wewnętrzne płycinowe jedno i dwuskrzydłowe malowane zwykle i typu portalowego z ozdobnymi framugami. Drzwi wejściowe płycinowe zdobione listwami, górą szklone. Ślusarka współczesna stolarce. Plan prostokąta z ryzalitami na osi przy szczytach dobudówki. Na osi ganek wejściowy z tarasem, od ogrodu taras. Bryła piętrowa z podbudówkami. Ganek parterowy, dobudówka. Wschodnia parterowa, zachodnia parterowa, od strony ogrodu w licu ściana piętrowa. Dach naczółkowy nad facjatą w osi dwuspadowy. Od frontu strona pld. Układ elewacji osiowy symetryczny. Budynek parterowy na podmurówce, na osi ryzalit wejściowy. Wejście budynku po 5 stopniach na ganek z sienią. Schody ujęte murkami szerokości ganku. Na parterze wejście do sieni. Nad sienią facjata. Taras ganku z balustradą z rur. Szczyt dachu facjaty gładki w postaci prostego tympanonu z okrągłym otworem wentylacyjnym. Ściana na cokole gładkim. Oba skrzydła zawierają po 3 okna. Ściana frontowa sieni podzielona 4 pilastrami. W sieni na osi drzwi dwuskrzydłowe płycinowe. Po bokach drzwi. W otworach drzwiowych ściana drewniana górą szklona. Okna boczne z oberluftami. Całość ściany podzielona prostymi pilastrami płaskimi wspierającymi gzyms II piętra i ganku. Na piętrze na osi drzwi balkonowe i dwa symetryczne okna dwuskrzydłowe. Pilastry w stylu tokańskim wklęsłe, ozdobione pod głowicą motywem roślinnym. Na wysokości stropu I p. gzyms między pilastrami. Pilastry wspierają architrav i gzyms z okapem dachu. Nad gankiem i na ganku pilastry wspierają gzyms. Okna parteru ozdobione gzymsem parapetowym i nadokiennym wspartym na konsolkach. Pod oknami piętra w skrzydłach bocznych prostokątne wnęki tworzące gzyms parapetowy okna, w środku wnęki resztki sztukaterii. Nad gankiem ściana gładka podzielona 4 pilastrami. Po prawej i lewej dobudówki z oknami. Układ pilastrów i ozdób jak we froncie. W lewej dobudówce na piętrze drzwi prowadzące na nie istniejący taras nad sienią. Elewacja ogrodowa układ cokołów pilastrów, ozdób, okien i gzymsów podob-



14. Kubatura 3 000 m <sup>3</sup>	15. Powierzchnia użytkowa 400 m <sup>2</sup>	16. Przeznaczenie pierwotne mieszkalne	17. Użytkowanie obecne Szkoła mieszkalne
18. Prace budowlane i konserwatorskie, ich przebieg i dokumentacja		19. Stan zachowania (fundamenty, ściany zewnętrzne, ściany wewnętrzne, sklepienia, stropy konstrukcje dachowe, pokrycie dachu, wyposażenie i instalacje) <p>Stan techniczny ogólnie średni. Ściany zewnętrzne. Cegła zwaligocona w 40 %. Fundamenty kamienne i ceglane w stanie średnim, zawilgocone. Ściany piwnicy w stanie średnim, zawilgocone. Sklepienia ceglane zawilgocone.</p> <p>Ściany WF</p> <p>Tynki zewnętrzne zawilgocone 60 % wykruszone w 15 %. Gzymsy w stanie dobrym, zalane wodą w 20 %, wykruszone w 10 %. Ściany wewnętrzne murowane lekko zawilgocone. Sufity tynk na trzcinie zawilgocone 10 %, stropy parteru, piętra, suche. Belki w stanie dobrym średnim zużycie 50 % pokrycie podłóg deski, parkiety zachowane. Beton ganków dobry. Schody drewniane i balustrada stan dobry. Konstrukcja dachowa dość dobra. Zużycie 50 %. Blacha skorodowana po wierzchu w 100 %. Ubytki 1 %.</p> <p>Urządzenia ogniowe sprawne, kominy dobre.</p> <p>Stolarka malowana w 100 % w stanie średnim.</p> <p>Ślusarka w stanie dobrym.</p> <p>Instalacja elektryczna działająca.</p> <p>Instalacja wod.kan niesprawna.</p> <p>Rynny w stanie dobrym nowe.</p> <p>Instalacja piorunochronna brak.</p>	
20. Najpilniejsze postulaty konserwatorskie			



21. Akta archiwalne (rodzaj akt, numer i miejsce przechowywania)

22. Bibliografia

23. Źródła ikonograficzne i fotografie (rodzaj, miejsce przechowywania, sygnatury)

24. Uwagi różne

25. Wypełnił

ARUL TOMASZ AMBROJEWICZ

imię i nazwisko

data

VII 81

26. Sprawdził

imię i nazwisko

data

27. Załączniki



1. Miejscowość

BYSZEW

2. Obiekt (nazwa jak w karcie)

PAŁAC

3. Zawartość wkładki (nazwa obiektu lub materiału uzupełniającego)



ny do frontu. Ściana zawiera 9 okien z czego skrajnie na parterze i piętrze są ślepe. Na osi płytki ryzalit podpierający taras. W skrzydłach bocznych po 3 okna. W ryzalicie na osi drzwi na taras górą szklone. Po bokach okna skrzydłowe dwu trójdzielne.

Taras dostępny po 4 stopniach. Po prawej ściana podbudówki bez okna, po lewej podobnie. W ścianie szczytowej wsch. parterowej na parterze na osi ganek wejściowy, na osi drzwi, po bokach ślepe okna z parapetami. Elewacja wsparta na cokole gładkim. Narożniki pierwotnie ujęte pilastrami, ściana gładka. Ściana zawiera na piętrze dwa okna, lewe ślepe bez ozdób. Nad piętrem gzyms i ściana strychu z naczółkiem pośrednim. Pośrodku kwadratowy otwór wentylacyjny. W ścianie szczytowej zach. piętrowej. Z lewej piętrowa w licu ściany bocznej elewacja wsparta na cokole gładkim. Narożniki ujęte resztkami pilastrow. Ściana zawiera po lewej okno z gzymsiem parapetowym. W osi drzwi wejściowe dostępne po 4 stopniach. Po prawej stronie okno ślepe z parapetem. Pierwotnie nad sienią był taras obecnie dach kryty papą. Na piętrze oddzielnym gzymsiem w dobudówce 1 okno na osi szczytu 1 okno po prawej okno ślepe z gzymsami nad dobudówką prosty tympanon. Obok ściana facjatki murowana, tynkowana, gładka, zawiera dwa okna na osi.

Powyżej połać naczółka dachu.

Na kalenicy kominy.

Budynek ma instalacje elektryczną wod.kan, rynny, piece i kuchnie kaflowe i żelazne.

Wkładkę założył:

T. Ambroziak VIII 81

(imię, nazwisko, data)

Miejsce przechowywania negatywów:

BDZ PLOM





