

ŁÓDZKIE

2205

1. Obiekt

KAMIENICA

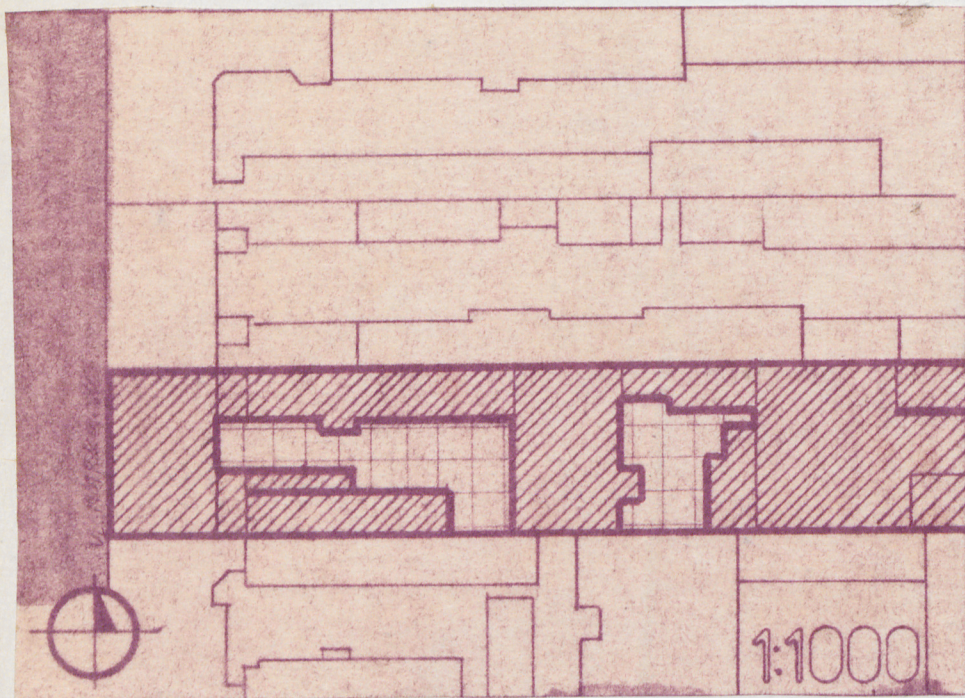
2. Czas powstania

1894

3. Miejscowość

ŁÓDŹ

11. Zdjęcia, plan sytuacyjny, rzuty



1. Plan sytuacyjny 1:1000



2. Elewacja zachodnia  
oficyny poprzecznej

4. Adres

ul. Piotrkowska 48

nr hipoteczny 170 / 262 /

5. Przynależność administracyjna

województwo miejskie łódzkie

gmina

6. Poprzednie nazwy miejscowości

j.w.

7. Przynależność administracyjna  
przed 1.VI.1975

województwo j.w.

powiat

8. Właściciel i jego adres

Nie ustalono

9. Użytkownik i jego adres

PG.M. - Łódź - Śródmieście

ul. Buczka 6

10. Rejestr zabytków

Nr A/170 data 20.01.1971

autor zdjęć  
data wykonania  
miejsce przechowywania negatywów

Ewa Mosiniak, X 984 X

OBZ-Łódź



Budynek powstał na zamówienie pierwszego właściciela p. Landaua Czermińskiego w 1894 r.

Budynek był zamknięciem od ulicy Piotrkowskiej oficyn i wielu wytwórni i firm przewoźnych ulokowanych na tej posesji.

W okresie m-y wojennym właścicielem domu był p. Roman Kinder. Obecnie dom stanowi nadal własność prywatną.

Zbudowany jest w stylu eklektycznym.

1. Sytuacja. Budynek położony we wschodniej pierzei ulicy Piotrkowskiej w ścisłej zabudowie miejskiej.
2. Materiał+konstrukcja. Murowany z cegły, tynkowany, stropy drewniane, konstrukcja dachu drewniana /płuszczowo-płatwiowa/ dach kryty papą. W piwnicach posadzka cementowa, na parterze lastrico, w mieszkaniach budynku frontowego parkiet ułożony w jodełkę, w oficynach podłoga biała. Schody drewniane, podesty drewniane, balustrady drewniane z tralkami.

Okna drewniane o konstrukcji skrzynkowej z slemieniem na parterze dzielone wielokątne.

Drzwi drewniane o konstrukcji płycinowo-ramiakowej, pełne.

Rzut budynku w kształcie wydłużonego prostokąta z dwoma nieforemnymi podwórkami.

Oficyna frontowa 2,5 trakowa o traktach wydłużonych. Bryła budynku zwarta 2-kondygnacyjna z poddaszem, całkowicie podpiwniczony. Całość nakryta dachem 2-spadowym o niskim nachyleniu połaci.

Elewacja frontowa /zachodnia/

7 osiowa z gzymsem kordonowym pomiędzy piętrami i gzymsem wieńczącym. Regularne rozmieszczenie okien pierwszego piętra, które posiadają nadproża zdobione ornamentem roślinnym i geometrycznym oraz zwieńczone tympanonami, okna 2-go piętra prostokątne rozmieszczone regularnie z obramieniami z tynku o formie 3 wałeczków.

Opracowanie parteru : symetrycznie rozmieszczona brama wjazdowa po lewej stronie witryna sklepu, z prawej strony ułożone w osiach dodatkowe wejście z symetrycznie rozmieszczonymi oknami o formie prostokątów z wieloma podziałami. Pozostałe elewacje o regularnie rozmieszczonych oknach o wykroju prostokątnym z gzymсами podokiennymi i obramieniami oddzielone gzymсами kordonowymi.

W budynku znajdują się instalacje:

gazowa, elektryczna, wod.-kan., co. odgromowa.



14. Kubatura 9229 m <sup>3</sup>	15. Powierzchnia użytkowa 1973 m <sup>2</sup>	16. Przeznaczenie pierwotne dom mieszkalny	17. Użytkowanie obecne dom mieszkalny
18. Prace budowlane i konserwatorskie, ich przebieg i dokumentacja  1964r. - wymiana balkonów 1964r. - projekt kolorystyki elewacji 1965r. - projekt instalacji co		19. Stan zachowania (fundamenty, ściany zewnętrzne, ściany wewnętrzne, sklepienia, stropy, konstrukcje dachowe, pokrycie dachu, wyposażenie i instalacje)  Stan budynku dobry z wyjątkiem: dachu, rynien i okien.	
20. Najpilniejsze postulaty konserwatorskie remont dachu wymiana rynien wymiana stolarki dachowej			



21. Akta archiwalne (rodzaj akt, numer i miejsce przechowywania)

Akta RGP nr 3933, 3822, 9945

Księga Inwentarzowa m.Łodzi nr 15948

Akta znajdują się w Archiwum Miejskim

Akta domu - Archiwum Dzielnicowe Łódź-Śródmieście

22. Bibliografia

Nie odnaleziono

23. Źródła ikonograficzne i fotografie (rodzaj, miejsce przechowywania, sygnatury)

Akta RGP nr 3933, 3822, 9945

24. Uwagi różne

25. Wypełnił

mgr inż.arch. 8.11.1983

Ewa Mosiniak

PRZEDSIĘWSTWO POLSKO-ZAGRANICZNE  
ARPEX

26. Sprawdził



1. Miejscowość

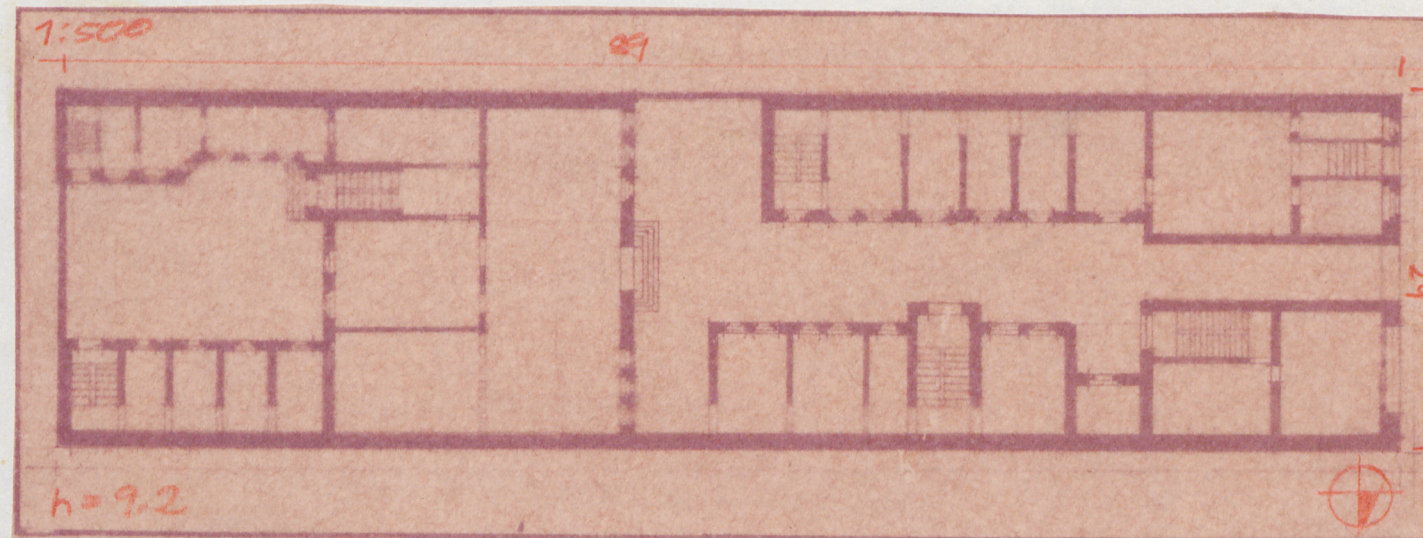
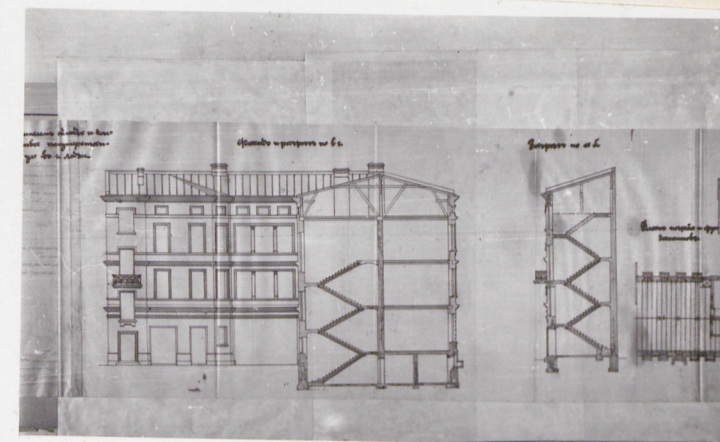
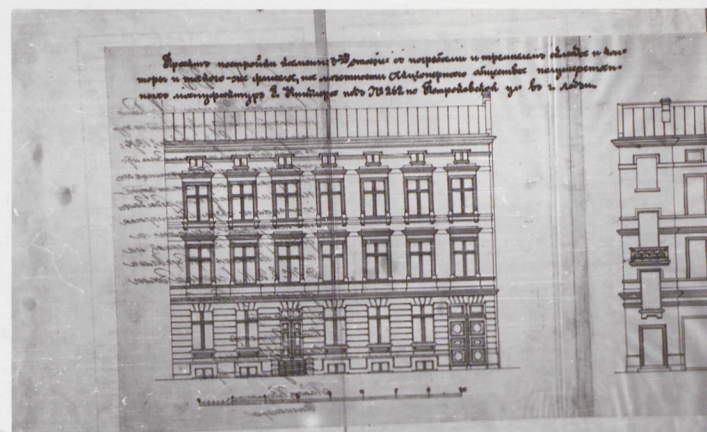
ŁÓDŹ

2. Obiekt (nazwa jak w karcie)

KAMIENICA MIESZKALNA

3. Zawartość wkładki (nazwa obiektu lub materiału uzupełniającego)

RZUT PIETRA I PARTERU, FOTOGRAFIE



Wkładkę założył: Ewa Mosiniak, X 1983  
(imię, nazwisko, data)

Miejsce przechowywania negatywów: ODZ-Ł644

jed. W.A. Olsztyn z. 135/S  
OZGraf. Z.P. Ostróda z. 676 n. 40 000

Wzór ODZ 1978 r.



1. Miejscowość

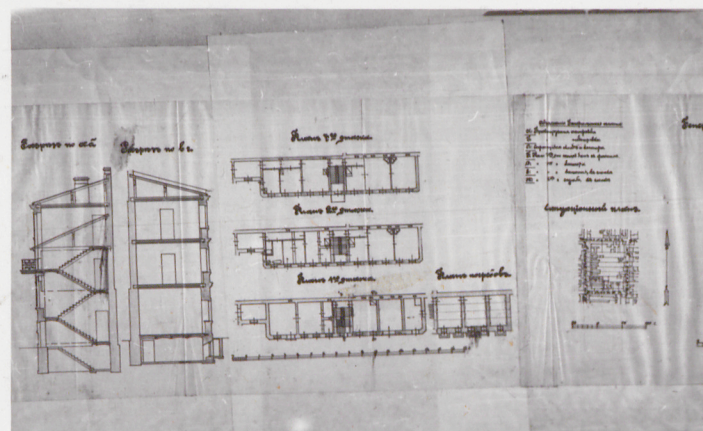
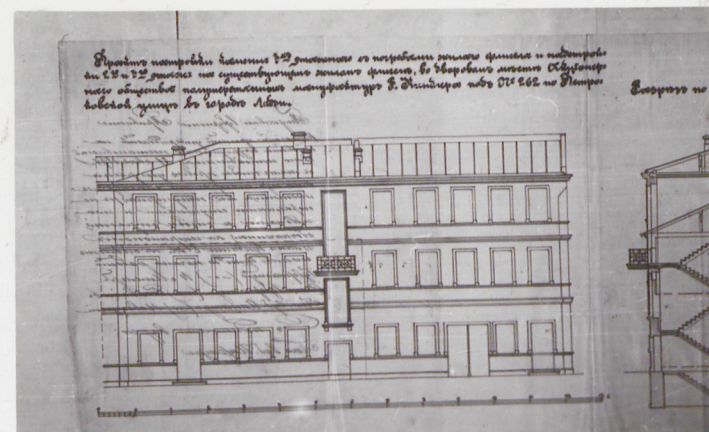
ŁÓDŹ

2. Obiekt (nazwa jak w karcie)

KAMIENICA MIESZKALNA

3. Zawartość wkładki (nazwa obiektu lub materiału uzupełniającego)

FOTOGRAFIE Z PROJEKTU PIERWOTNEGO



Wkładkę załączył: Ewa Mosiniak, X 1983  
(imię, nazwisko, data)

Miejsce przechowywania negatywów: OBZ-Łódź

Jed. W.A. Olsztyn z. 135/S  
OZGrał. Z.P. Ostróda z. 676 n. 40 000

Wizór ODZ 1978 r.