

ŁÓDZKIE 2403

1. Obiekt

KAMIENICA

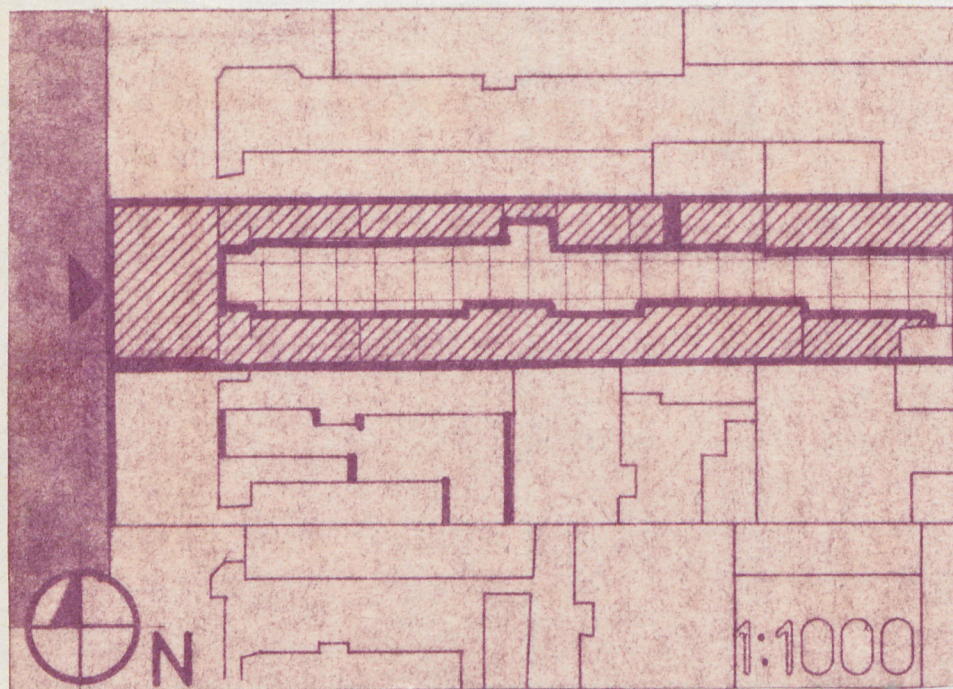
2. Czas powstania

k.XIX w.

3. Miejscowość

ŁÓDŹ

11. Zdjęcia, plan sytuacyjny, rzuty



1. Plan sytuacyjny 1:1000

2. Elewacja zachodnia

3. Wnętrze kamienicy

4. Adres

ul. Piotrkowska 46

nr hipoteczny 262<sup>a</sup>

5. Przynależność administracyjna

województwo **miejskie łódzkie**

gmina

6. Poprzednie nazwy miejscowości

j.w.

7. Przynależność administracyjna przed 1.VI.1975

województwo j.w.

powiat

8. Właściciel i jego adres

Skarb Państwa

9. Użytkownik i jego adres

P.G.M. Łódź-Sródmieście

10. Rejestr zabytków

Nr. A/69 data 20.01.1971





Budynek powstał w końcu XIX w. na zamówienie pierwszego właściciela p. Juliusza Goldberga. Posesję cechuje niezwykła głębokość działki, oraz różnorodność w charakterze zabudowy oficyn oraz czasu powstawania. Jest to spowodowane licznymi firmami i spółkami mającymi siedzibę w posesji. Nie zachowała się szczegółowa dokumentacja prócz wzmianki, że prawa oficyna została przebudowana wg projektu inż. Sokołowskiego oraz że w oficynach mieściła się pralnia farbiarnia "K. Kubiczek".

### 1. Sytuacja

Budynek znajduje się we wschodniej pierzei ulicy Piotrkowskiej w ścisłej zabudowie miejskiej.

### 2. Materiał + konstrukcja

Budynek murowany, z cegły, tynkowany, stropy drewniane z podsufitką, konstrukcja dachu drewniana płatwiowo-kleszczowa. Dach kryty papą.

W piwnicach posadzka cementowa, w oficynie frontowej oraz w oficynach bocznych podłoga biała.

Schody 2 biegowe drewniane z drewnianymi podestami i balustradami. Okna skrzynkowe drewniane z przechodzącym ślemieniem.

Drzwi drewniane o konstrukcji ramiakowo-płycinowej pełne.

W budynku frontowym i oficynach balkony żeliwne.

### 3. Rzut, bryła i elewacje

Budynek na rzucie wydłużonego prostokąta wypełniający całą parcelę. Budynek frontowy 2,5 traktowy o traktach poprzecznych, oficyny 1 traktowe z prostokątnymi ryzalitami klatek schodowych od podwórza. Bryła budynku frontowego zwarta, całkowicie podpiwniczona, 2 kondygnacyjna z użytkowym poddaszem, nakryta dachem 2-spadowym o nierównym kącie nachylenia połaci.

Oficyny o różnej wysokości nakryte dachem 2 spadowym.

Elewacja główna /zachodnia/ 7 osiowa, podziały poziome akcentowane poprzez gzyms kordonowy, gzyms wieńczący z fryzem o motywach roślinnych. Brama wjazdowa umieszczona symetrycznie a nad nią na 2 kondygnacji lekko wysunięty ryzalit zakończony gzymsem. W ryzalicie umieszczone symetrycznie biforium, podziały poziome elewacji wypełnione przez okna o wykroju prostokąta z naczółkami z ornamentem roślinnym i opaskami z tynku. Nad oknami 2-giej kondygnacji pas okrągłych świetlików otoczonych okrągłymi obramieniami z tynku w postaci wałeczków.

Inne elewacje: wypełnione regularnie, symetrycznie rozmieszczonymi oknami o wykroju prostokąta.

Instalacje:

Budynek posiada instalacje elektryczną, gazową, wod.-kan., ogromową, jako środek ogrzewania piece.



14. Kubatura	15. Powierzchnia użytkowa	16. Przeznaczenie pierwotne	17. Użytkowanie obecne
5074 m <sup>3</sup>	1019 m <sup>2</sup>	budynek mieszkalny	budynek mieszkalny
18. Prace budowlane i konserwatorskie, ich przebieg i dokumentacja  1948 - zmiana instalacji elektrycznej 1961 - założenie neonu MHD-WŁOKNO 1959 - założenie instalacji co 1971 - projekt kolorystyki		19. Stan zachowania (fundamenty, ściany zewnętrzne, ściany wewnętrzne, sklepienia, stropy, konstrukcje dachowe, pokrycie dachu, wyposażenie i instalacje)  Stan budynku dobry z wyjątkiem: stanu dachu "   rynien "   stolarki	
20. Najpilniejsze postulaty konserwatorskie  - remont dachu wymiana rynien "   stolarki			



21. Akta archiwalne (rodzaj akt, numer i miejsce przechowywania)

Akta RGP nr 9513,9458, Wydział Budowlany  
Księga Inwentarzowa m.Łodzi nr 15948

Akta znajdują się w Archiwum Miejskim

Akta domu - Archiwum Miejskie oraz Dzielnicowe  
Łódź - Śródmieście

22. Bibliografia

Nie odnaleziono

23. Źródła ikonograficzne i fotografie (rodzaj, miejsce przechowywania, sygnatury)

Akta RGP nr 9513,9458 Wydział Budowlany

24. Uwagi różne

Nie dotyczy

25 Wypełnił E. MOSINIAK XII, 1983

26. Sprawdził

PRZEDSIĘBIORSTWO POLSKO-ZAGRANICZNE  
ARPEX



1. Miejscowość

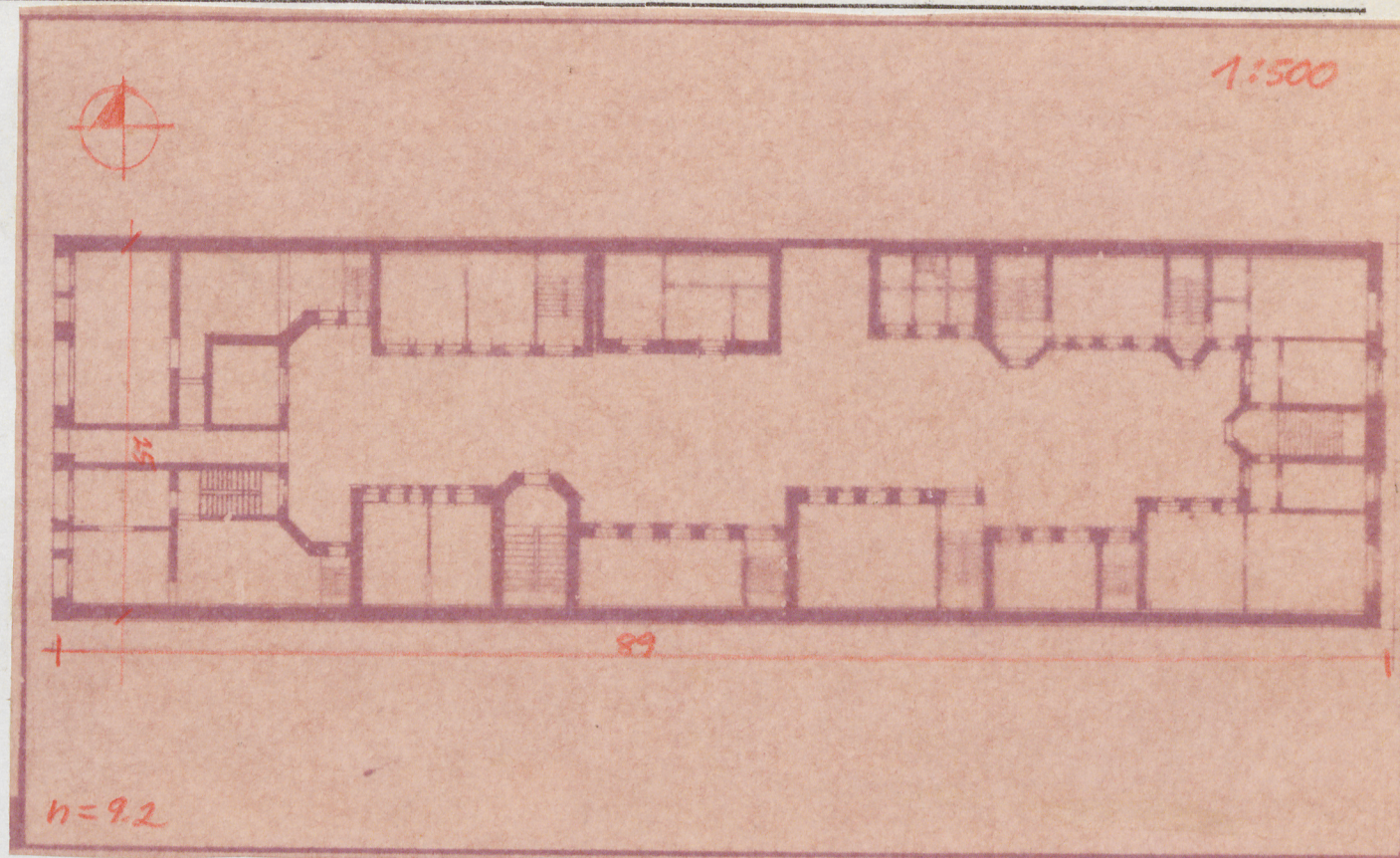
ŁÓDŹ

2. Obiekt (nazwa jak w karcie)

KAMIENICA MIESZKALNA

3. Zawartość wkładki (nazwa obiektu lub materiału uzupełniającego)

RZUT PARTERU FOTOGRAFIE ELEWACJI WSCH I ZACH



Wkładkę założył: Ewa Mosiniak, X 1983  
(imię, nazwisko, data)

Miejsce przechowywania negatywów: OBZŁ-Łódź  
Jed. W.A. Olsztyn z. 135/S  
OZGraf. Z.P. Ostróda z. 676 p. 40 000



1. Miejscowość

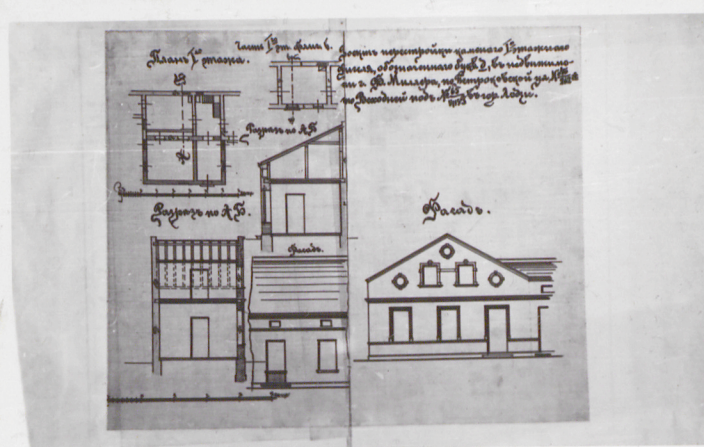
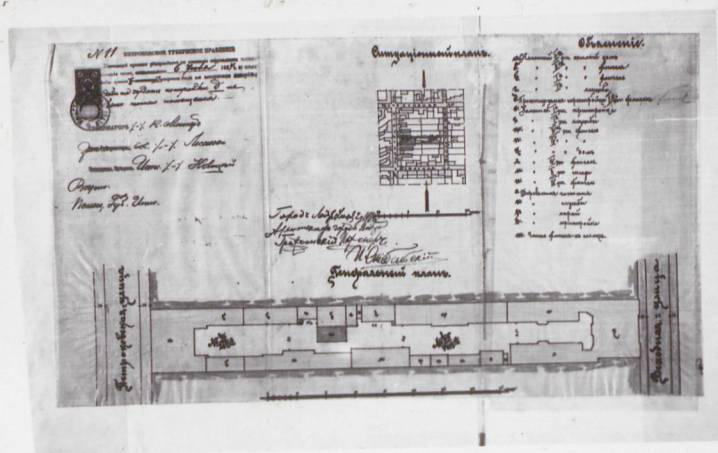
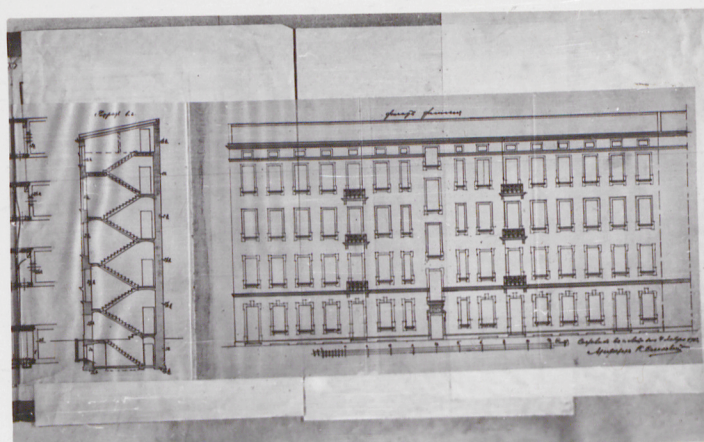
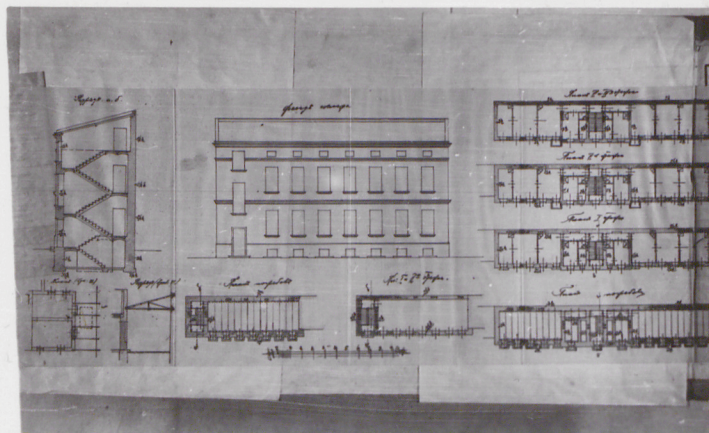
ŁÓDŹ

2. Obiekt (nazwa jak w karcie)

KAMIENICA MIESZKALNA

3. Zawartość wkładki (nazwa obiektu lub materiału uzupełniającego)

FOTOGRAFIE Z PROJEKTU TYPOWEGO



Wkładkę założył: Ewa Mosiniak, X. 1983  
(imię, nazwisko, data)

Miejsce przechowywania negatywów: OBDZ-Łódź

Jed. W.A. Olsztyn z. 135/S  
OZGraf. Z.P. Ostróda z. 676 n. 40 000

Wzór ODZ 1978 r.