

Nr

A

B

C

D

E

F

G

H

I

J

K

L

M

N

O

P

R

S

T

U

V

W

X

Y

Z

Sieradzki

1. Obiekt zabytkowy

KOŚCIÓŁ PAR. P.W. ŚN. JANA CHRZCICIELA

2. Miejscowość

BUDZYNEK

gm. Dąbki

3. Wiek XII/XVIII

4. Styl —

5. Kubatura m³

1150

6. Powierzchnia w m²

a) zabytkowa: 115 b) użytkowa:

20. Przynależność administracyjna

a) województwo

ŁÓDZKIE

b) powiat

PODDEBICKI

c) gmina

BUDZYNEK

7. Materiał budowlany

Przed zniszczeniem

Po odbudowie

11. Ilość budynków

1

14. Grunty należące do zabytku:

ha

12. Ilość kondygnacji

a) ogrody stylowe

21. Stacja

Nazwa stacji

Odległość od stacji w km

a) ściany

DREWNO

b) sklepienia

—

13. Użytkowanie wnętrza według ilości:

b) sady i grunty uprawne

1/4 ha

a) kolejowa

OZORKÓW

14 km

c) stropy

DREWNO

a) izb mieszkalnych

—

c) lasy

b) autobusowa

BUDZYNEK

d) więzania dachu

DREWNO

b) innych pomieszczeń

—

d) wody

22. Właściciel i jego adres

PARAFIA W BUDZYNKU

e) krycie dachu

GONT

c) piwnic

—

e) inne

8. Wyposażenie architektoniczne

15. Przeznaczenie pierwotne budynku KOŚCIÓŁ FILIALNY

23. Użytkownik i jego adres

— II —

2 OLTARZE BOCZNE BAROK

16. Użytkowanie w latach ubiegłych KOŚCIÓŁ PAR.

17. Użytkowanie obecne

— II —

24. Inwestor i jego adres

— II —

9. Autorzy i data budowy i przebudowy

19. Data, rodzaj i stopień zniszczeń i odbudowy

25. Rejestr zabytku Nr 78-V-2

rok 1949

miejsce przechowywania

1148R. ZBUD. OBECNE PREZB.
W W. XVIII DOBUDOWANO
NAWĘ.

Data

O P I S

Zniszczenia %

Odbudowa %

VIII.1939 r.

NIE ZNISZCZONY

XI.1939 r.

— II —

XII.1945 r.

— II —

26. Nazwa księgi hipotecznej

27. Nr hipoteczny

10. Udostępnienie

28. Akta

TAK. KLUCZE NA PLEBANII.

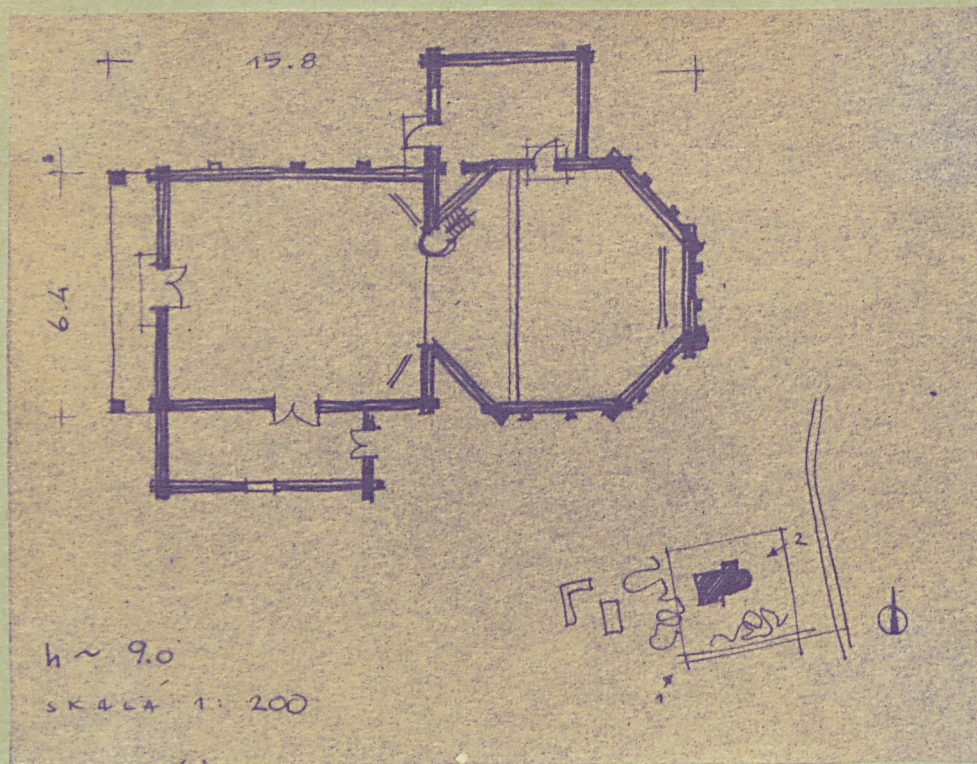
29. Fotografie F. 173, 379

30. Inwentaryzacja pomiarowa

m. 81 z 1951

Z Y X W V U T S R P O N M L K J I H G F E D C B A Nr

31. Szkic sytuacyjny, plan schematyczny, uwagi opisowe, fotografia



Kościół drewniany. Orientowany. Prezbiterium 8-boczne z v. XII. Nawa na planie prostokąta dobudowana o w. XVIII. Dach kryty gontem.

32. Przebieg prac konserwatorskich

Rok	Wyszczególnienie prac	Koszt tys. zł
1953	remont pokrycia dachowego	150

33. Koszty
w tys. zł

Przewidywane

Rzeczywiste

34. Inspekcje

35. Uwagi różne

36. Wypełnił dnia 28.X.1959r.

Yadwiga Borschia

37. Sprawdził dnia 16.XI.1959.

Starszy Konserwator Zabytków

(mgr Mieczysław Pracuta)