

1. Obiekt

Kościół p.w. Św. Jana Chrzciciela

2. Czas powstania

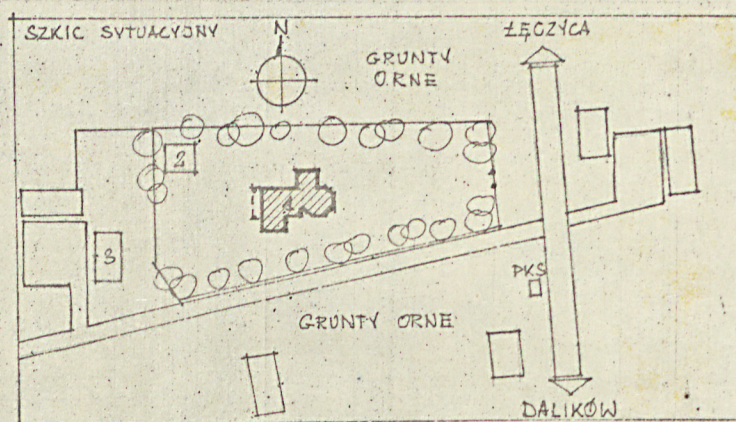
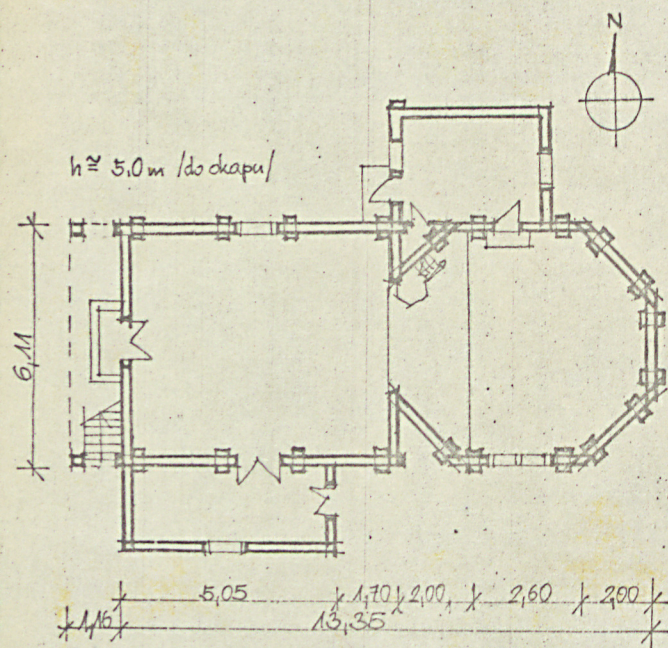
1748 r.

3. Miejscowość

BUDZYNEK

11. Zdjęcia, plan sytuacyjny, rzuty

BUDZYNEK



- 1. KOŚCIÓŁ
- 2. DZWONNICA
- 3. PLEBANIA



4. Adres Budzynek - Parafia Rzymsko-Katolicka

nr hipoteczny

5. Przynależność administracyjna

województwo sieradzkie

gmina Łęczyca DALIKÓW
pow. PODBĘBICE

6. Poprzednie nazwy miejscowości

7. Przynależność administracyjna przed 1.VI.1975

województwo łódzkie

powiat łęczyca

8. Właściciel i jego adres

Parafia Rzymsko-Katolicka w Budzynku

9. Użytkownik i jego adres

J.W.

10. Rejestr zabytków

Nr 197/33 data 2.10.1967

autor zdjęć mgr inż. arch. Andrzej Olszewski
data wykonania wrzesień 1987 r. BDZ - Sie
miejsce przechowywania negatywów



12. Autorzy, historia obiektu, określenia stylu.

Zbudowany w 1748 r. wg. daty na belce łącznej/ przez budowniczego Scholskiego. Do I Wojny Światowej był kościołem filialnym. Po wojnie założono w Budzynku probostwo i jest odtąd kościołem parafialnym.

13. Opis (sytuacja, materiał i konstrukcja, rzut, bryła, elewacje, dach, wnętrze wyposażenie, instalacje)

Sytuacja - zlokalizowany w środkowej części wsi, po zachodniej stronie drogi z Dalikowa do Łęczycy i Ozorkowa, działka przykościelna zadrzewiona, otoczona drewnianym parkanem, w północno-zachodnim narożniku działki dzwonnica z salką katechetyczną, dalej na zachód plebania z zabudowaniami gospodarskimi. Orientowany.

Materiał i konstrukcja - drewniany, konstrukcji zrębowej, ściany od wewnątrz tynkowane na macie trzcinowej, stężone w pionie po obu stronach lisicami, stropy drewniane belkowe z sufitem z desek, dach drewniany o konstrukcji krokwiowo-płatwiowej, pokryty gontem drewnianym, chór drewniany, schody drewniane drabinaste, podłogi białe z desek, okna w ramach drewnianych, drzwi drewniane klepkowe.

Plan i bryła - parterowy, jednonawowy, nawa na planie prostokąta, prezbiterium ośmioboczne, od północy przy prezbiterium prostokątna w planie zakrystia, od południa przy nawie prostokątny w planie przedsionek, nad wejściem głównym po stronie zachodniej wsparty na dwóch słupach chór muzyczny tworzący od zewnątrz jakby podcień, dach dwuspadowy przechodzący nad zamknięciem prezbiterium w namiotowy z małą czworoboczną sygnaturką w kalenicy na styku nawy i prezbiterium, nad zakrystią dach pulpitowy, jednospadowy, nad przedsionkiem, dwuspadowy.

Elewacje - frontowa od zachodu z wejściem na osi i mocno wysuniętą przed lico częścią piętrową wspartą na dwóch narożnych słupach mieszczącą chór, na osi piętra, kwadratowe okienko, po prawej stronie strome zewnętrzne schody drabinaste na chór, całość górą zamknięta trójkątnym szczytem dachu, boczna południowa z dobudowanym do nawy przedsionkiem, i podwójnym /niczym biforium/ okienkiem z łukowymi zwieńczeniami w nadprożach, boczna północna z zakrystią przy prezbiterium na którą nisko spływa połączyć dachu, od strony wschodniej wieloboczne zamknięcie prezbiterium, wszystkie elewacje zdominowane naturalnym rysunkiem drewnianej konstrukcji /wiązania belek w zrębie na obłap podwójny z ostatkami, pionowe stężenia ścian lisicami/.

Instalacje - elektryczna i odgromowa.

14. Kubatura 770 m ³	15. Powierzchnia użytkowa 105 m ²	16. Przeznaczenie pierwotne kościół	17. Użytkowanie obecne kościół
18. Prace budowlane i konserwatorskie, ich przebieg i dokumentacja		19. Stan zachowania (fundamenty, ściany zewnętrzne, ściany wewnętrzne, sklepienia, stropy, konstrukcje dachowe, pokrycie dachu, wyposażenie i instalacje) Stan zachowania ogólnie zły. - wyraźne ślady korozji drewna /wilgoć, owady/, szczególnie belki podwalinowe i ostatki w wiązaniu belek w zrębach. - miejscowe wyraźne odchylenia od pionu ścian.	
20. Najpilniejsze postulaty konserwatorskie			

21. Akta archiwalne (rodzaj akt, numer i miejsce przechowywania)

22. Bibliografia

23. Źródła ikonograficzne i fotografie (rodzaj, miejsce przechowywania, sygnatury)

24. Uwagi różne

25 Wypełnił
mgr inż. arch.
Andrzej Olszewski

26. Sprawdził

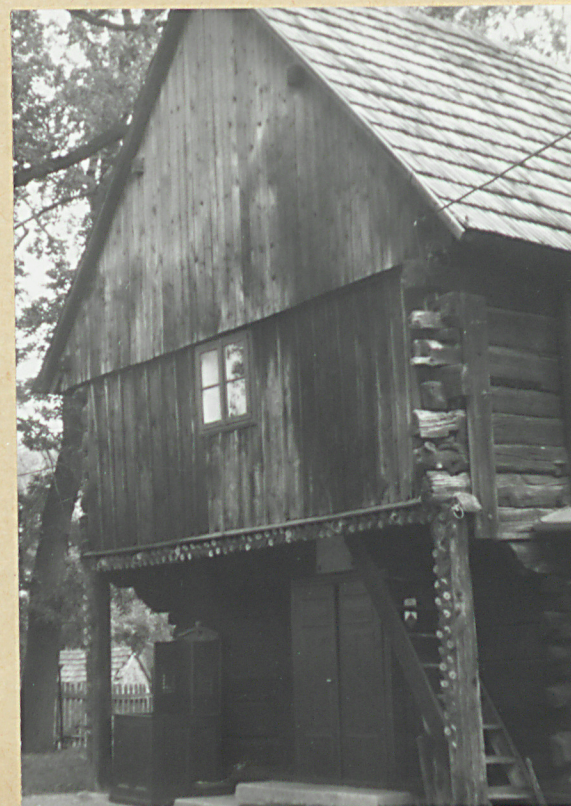
1. Miejscowość

BUBZYNEK

2. Obiekt (nazwa jak w karcie)

KOŚCIÓŁ P.W. ŚW. JANA

3. Zawartość wkładki (nazwa obiektu lub materiału uzupełniającego)



*Wkładkę założył: Auolnej Olnewski 19.1.1987
 (Imię, nazwisko, data)

Miejsce przechowywania negatywów:

