

A B C D E F G H I J K L M N O P R S T U V X Y Z

ŁÓDZKIE
PAŃSTWOWA SŁUŻBA
OCHRONY ZABYTEKÓW
Oddział Województwa Łódzkiego

1. Obiekt

KINO "ODEON"/obkino "Gdynia"/

2. Czas powstania

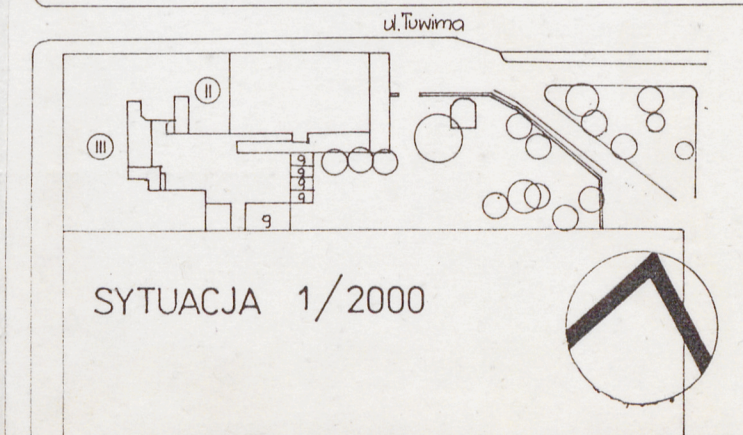
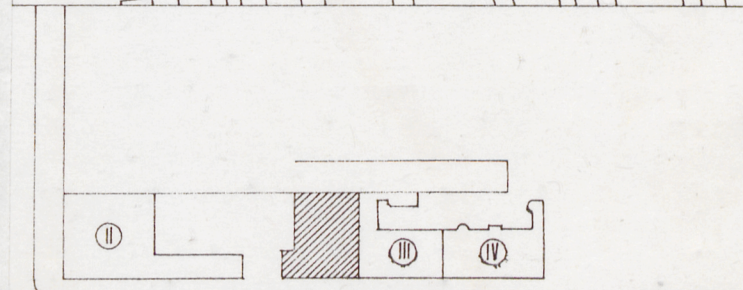
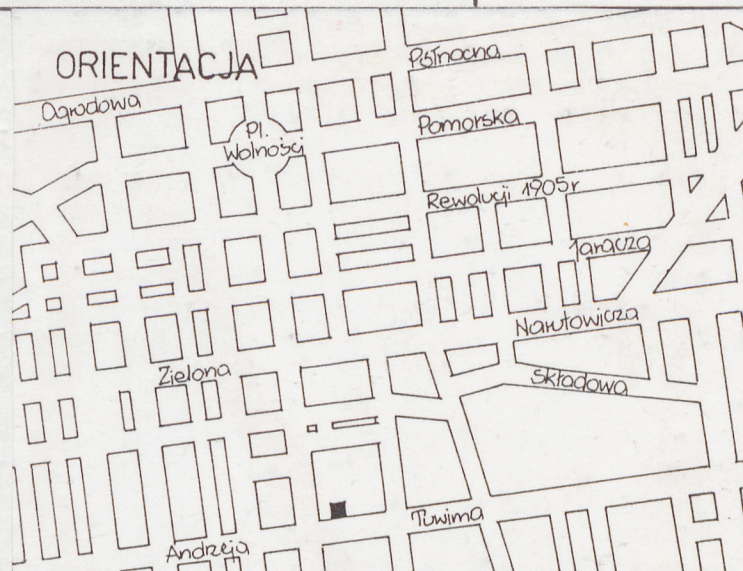
1907-1908r

3. Miejscowość

ŁÓDŹ

2388

11. Zdjęcia, rzut, przekrój, sytuacja, orientacja



4. Adres

ul. Tuwima 2

rep. hip. 6952

nr działki 144/2

nr hipoteczny

5. Przynależność administracyjna

województwo łódzkie

gmina

6. Poprzednie nazwy miejscowości

7. Przynależność administracyjna

przed 1 VI 1975

województwo łódzkie

powiat

8. Właściciel i jego adres

Instytucja Filmowa Dystry-
bucji Filmów-"Helios";
Łódź-ul. Przybyszewskiego 167

9. Użytkownik i jego adres

j/w

10. Rejestr zabytków

Nr data 18.06.2008

12. Autorzy, historia obiektu, określenia stylu.

Budowę kina "Odeon" na parceli przy ul. Przejazd 2/ob. Tuwima/ rozpoczęto w 1907 roku, zakończono we wrześniu roku następnego. Gmach składał się z cz. przedniej i widowni. Cz. przednią tworzył kryty korytarz wykorzystywany z bocznej strony jako poczekalnia. Widownia liczyła 350 miejsc. Od momentu powstania/1908.10.25/do roku 1913m właścicielem kina było Towarzystwo anonimowe "Odeon" liczące 10 udziałowców, wśród nich m.in. Marcusa Vola, Leonida Rozenbauma i Edwarda Babickiego. W następnym okresie kino wielokrotnie zmieniało właścicieli:

1913-1925-Maks Glicenstein/Moryc Glikzman/, Franciszek Bertram Fezer/do śmierci w 1920 roku/

1925-1926-Jerzy Stobiecki, Arje Wajnberg,

1926-1928-Jerzy Stobiecki, Bronisław Kowalewski

1928-1932-Jerzy Stobiecki

1932-1939-Bronisław Neugebauer

Zachowała się prośba F.B. Fezera z dn. 12 kwietnia 1914 r do Gubernatora Piotrkowskiego o zezwolenie na przebudowę kina, ponowiona następnie 3 sierpnia tego roku z podkreśleniem, że inwestycja zostanie wykonana zgodnie z zasadami planowania teatrów.

15 września 1950 roku Okręgowy Urząd Likwidacyjny w Łodzi działając na podstawie dekretu o majątkach opuszczonych i ponemieckich przekazuje w zarząd Min. Kultury i Sztuki w Warszawie przedsiębiorstwo kinowe "Gdynia" wraz z nieruchomością.

W roku 1987 następuje uregulowany w księdze wieczystej podział narożnej działki Piotrkowska 98, Tuwima 2 na dwie części. Na pierwszej z nich mieści się tzw. Dom Buta/nr 144/1/, na drugiej kino/144/2/.

13. Opis (sytuacja, materiał i konstrukcja, rzut, bryła, elewacje, wnętrze, wyposażenie, instalacje).

Sytuacja Kino stoi w zabudowie półzwartej w pkn. pierzei ul. Tuwima 7/d. Przejazd, Daszyńskiego/pomiędzy ul. ul. Piotrkowską i Sienkiewicza. Zajmuje niewielką prostokątną działkę. Od strony wschodniej z budynkiem sąsiadują kamienice mieszkalne, na zachód w sąsiedztwie kina znajduje się zabytkowy d. dom handlowy Emila Schmechela/tzw. Dom Buta/.

Materiał i konstrukcja Budynek murowany z cegły pełnej ceramicznej na zapr. wapiennej o wążku krzyżowym. Konstrukcję dachu nad salą kinową tworzą wiązary drewniane złożone z krążyn z bali połączonych drewnianymi zastrzałami i żelaznymi ściągami; nad poczekalnią więźba drewniana; nad hallem kasowym strop betonowy. W hallu kasowym podłoga z terrakoty ułożonej w szachownicę, w poczekalni i sanitariatach lastriko, w sali kinowej podłogi z desek. Na piętrze, w pom. operatora PCW. Drzwi zewn. 2-skrz. ram-płyc stalowe w wejściu głównym i drewniane w wejściu do poczekalni. Drzwi ewakuacyjne/wyjściowe/ z kina obite blachą; do kabiny operatora drzwi zewn. podobnej konstrukcji. Wewnątrz 1- i 2-skrz. drzwi ram-płyc. oraz płytowe współczesne. Okna jedno- i wieloskrzydłowe szklone pojedynczo. Do kabiny operatora schody zewnętrzne jednobiegowe; w dolnej cz. stalowe, w górnej ~~drewniane~~ ceglane. Dachy kryte papą. Ściany poczekalni, hallu i sali kinowej pokryte boazerią albo okleinowanymi płytami pilśniowymi.

Rzut Budynek założony na planie prostokąta. Wejście główne od strony południowej w głębokiej wnęce, przez współczesny wiatrołap do hallu kasowego, prostokątnego ustawionego dłuższą osią równoległą do ulicy. Jest on połączony z wąską poczekalnią-której oś podłużna jest prostopadła do osi hallu. Poczekalnia posiada od ulicy drzwi wejściowe, a zakończona jest pokojem kierownika oświetlonym przez świetlik w dachu. Sala kinowa wypełnia przestrzeń zawartą pomiędzy hallem kasowym a poczekalnią. W zach. ścianie hallu kasowego drzwi do sanitariatów wysuniętych poza korpus główny w formie przybudówki. Nad hallem kasowym pom. operatora i pokój wypoczynkowy.

Bryła Budynek niepodpiwniczony. Korpus główny o wysokości dwóch kondygnacji, z nieużytkowym poddaszem nad cz. południową, przykryty dachem o kształcie powłoki eliptycznej. Przybudówka wschodnia mieszcząca poczekalnię parterową, przykryta jednospadowym dachem płaskim. W przybudówce zachodniej sanitariaty. Jest ona parterowa, przykryta jednospadowym dachem.

Elewacje Elewacja frontowa od strony południowej. Tynkowana. Ustawiona na niskim lekko wysuniętym cokole. Trójsegmentowa. Segment pierwszy od lewej, parterowy, pozbawiony otworów. Segment środkowy dwukondygnacyjny, trójosiowy. Tworzy go korpus główny budynku. Segment trzeci jednokondygnacyjny, jednoosiowy. Segment pierwszy boniowany bonią pasową opracowaną w tynku. W segmencie środkowym ściana parteru boniowana analogicznie. W osi środkowej tego segmentu wnęka o planie trapezu, z prostokątnym otworem drzwiowym w głębi. Ponad wnęką silnie wysunięty daszek zwieńczony metalową dekoracją, która symbolizuje morskie fale. W osiach bocznych segmentu niewielkie prostokątne witryny okienne. Na wysokości 1p w segmencie środkowym duża płycina zamknięta łukiem odcinkowym, otoczona bonią kostkową opracowaną w tynku. Podzielona na trzy części pilastrami na cokołach. Wieńczące pilastry wolutowe wsporniki z łezkami podtrzymują archiwoltę łuku. W górnej cz. płyciny otwory okienne; dolną wypełniona murem ozdobionym boniowaniem pasowym. Ponad płyciną wygięty w łuk neon z napisem "KINO GDYNIA".

<p>14. Kubatura</p> <p>3 200m³</p>	<p>15. Powierzchnia użytkowa</p> <p>365m²</p>	<p>16. Przeznaczenie pierwotne</p> <p>kino</p>	<p>17. Użytkowanie obecne</p> <p>kino</p>
<p>18. Prace budowlane i konserwatorskie, ich przebieg i dokumentacja</p> <p>1974-Barbara Dyja-Projekt kolorystyczny elewacji kina "Gdynia"-Prac.Sztuk Plastycznych;</p> <p>1982-W.Czarnecki,E.Przybylak-Kuligowska-Ekspertyza i rekonstrukcja elementów dekoracyjnych wieżyczek na frontonie elewacji budynku kina "Gdynia" /egz.dokumentacji w IFDF-"Helios"/</p>		<p>19. Stan zachowania (fundamenty, ściany zewnętrzne, ściany wewnętrzne, sklepienia, stropy, konstrukcje dachowe, pokrycie dachu, wyposażenie i instalacje)</p> <p>-ściany zewnętrzne budynku z widocznymi niewielkimi śladami zawilgocenia oraz uszkodzeniami tynku;</p> <p>-w sąsiedztwie wschodniej wieżyczki zniszczenia muru spowodowane przez system korzeniowy rozwijających się tam roślin;</p> <p>-stropy w dobrym stanie technicznym;</p> <p>-pokrycie dachu zniszczone;</p>	
		<p>20. Najpilniejsze postulaty konserwatorskie</p> <p>-rekonstrukcja daszków wieżyczek w elewacji frontowej kina;</p> <p>-otynkowanie ściany korpusu głównego ponad dachem poczekalni;</p> <p>-naprawa pokrycia dachu;</p>	

21. Akta archiwalne (rodzaj akt, numer i miejsce przechowywania)

RGP Wydz.Bud.sygn:17 666 w:WAPE
Akta Miasta Łodzi,sygn:20 580 w:WAPE

22. Bibliografia

Hanna Krajewska-"Życie filmowe Łodzi w latach
1896-1939"/rozprawa doktorska-mps/

23. Źródła ikonograficzne i fotograficzne (rodzaj, miejsce przechowywania, sygnatury)

Akta Miasta Łodzi,sygn:20 580 w:WAPE

24. Uwagi różne

poprzednio nr [redacted]

25. Opracował

tekstJanusz Warszawa,lipiec 1991
imię, nazwisko, data, podpis
plany, rysunkiJanusz Warszawa,lipiec 1991
imię, nazwisko, data, podpis
zdjęcia fotogr.Janusz Warszawa,lipiec 1991
imię, nazwisko, data, podpis
miejsce przechowywania negatywówPaństwowa Służba Ochrony Zabytków
Oddział Wojewódzki w Łodzi

KARTA PO WYPEŁNIENIU PODLEGA OCHRONIE NA PODSTAWIE PRZEPISÓW PRAWA AUTORSKIEGO !

26. Adnotacje o inspekcjach, informacje o zmianach (daty, imiona i nazwiska wypełniających)

Pracownia Fotograficzna
Państwowej Służby Ochrony Zabytków w Łodzi
numer negatywu 1-13
numer albumu Koperła nr 26
data wykonania zdjęcia 1991r.
foto

27. Załączniki

1. Miejscowość Łódź	2. Obiekt (nazwa jak w karcie) Kino "Odeon" ul. Tuwima 2	3. Zawartość wkładki (nazwa obiektu lub materiału uzupełniającego) str. A: dalszy ciąg opisu zdj. 2 - fragment pierzei ul. Tuwima z widocznym d. handlowym Schmechela i kinem str. B: rzut parteru, przekrój poprzeczny.
-------------------------------	------------------------------------------------------------------------------	--------------------------------------------------------------------------------------------------------------------------------------------------------------------------------------------------------------------------------------------------------

dalszy ciąg opisu

W narożnikach segmentu środkowego na poz. 1p dwie ośmioboczne wieżyczki "zatopione" częściowo w ścianie frontowej. Każdą dzielą ozdobne gzymsy i boniowanie opracowane w tynku. Dolne cz. wieżyczek zaokrąglone ku dołowi do przenikania ze ścianą. Wieloboczne cz. środkowe niosą najwyższe, posiadające w każdej z bocznych ścian otwory. Cztery z tych otworów są przelotowe, cztery pozostałe zamurowane na głębokości cegły/wieńczące wieżyczki daszki-zniesione. Segment koronuje wygięty eliptycznie gzyms, pośrodku którego, na postumencie rzeźba przedstawiająca sowę-symbol mądrości. Segment trzeci nieznacznie wysunięty przed lico korpusu głównego. Tynkowany gładko. Pośrodku poprzedzony schodami otwór drzwiowy, prostokątny zamknięty łukiem odcinkowym. Nad nim "ślepy" okulus w opasce o formie czwórliścia. Całość wieńczy łukowy gzyms zakończony po bokach miękkimi spływami.

Elewacja zachodnia. Przed korpus w cz. południowej wysunięta przybudówka z pięcioma małymi otworami okiennymi. Na dach przybudówki wiodą schody z metalową balustradą. W narożu ścian korpusu, nad przybudówką, drzwi do kabiny operatora i jedna z narożnych wieżyczek. Ściana korpusu podzielona lizenami na pięć pól. W każdym z nich płycina zakończona półkolistą archiwoltą. W polach pierwszym i trzecim od lewej prostokątne drzwi ewakuacyjne z sali kinowej. W tych samych polach, pod szczytami archiwolt, blaszaki wentylacyjne. Nad okapem, w osiach lizen, kominy wentylacji grawitacyjnej.

Wnętrze W poczekalni na przeciw hallu kasowego duże prostokątne lustro kryształowe w drewnianej ramie z dekoracją snycerską o formie astragalu. Dwa nieduże zakończone półkoliście lustra kryształowe umieszczone także w hallu kasowym, w ścianie oddzielającej salę kinową.

Instalacje Kino posiada instalacje: wodociągową, kanalizacyjną, centralnego ogrzewania, elektryczną.



Wkładkę założył: **Janusz Warszawa, lipiec 1991**

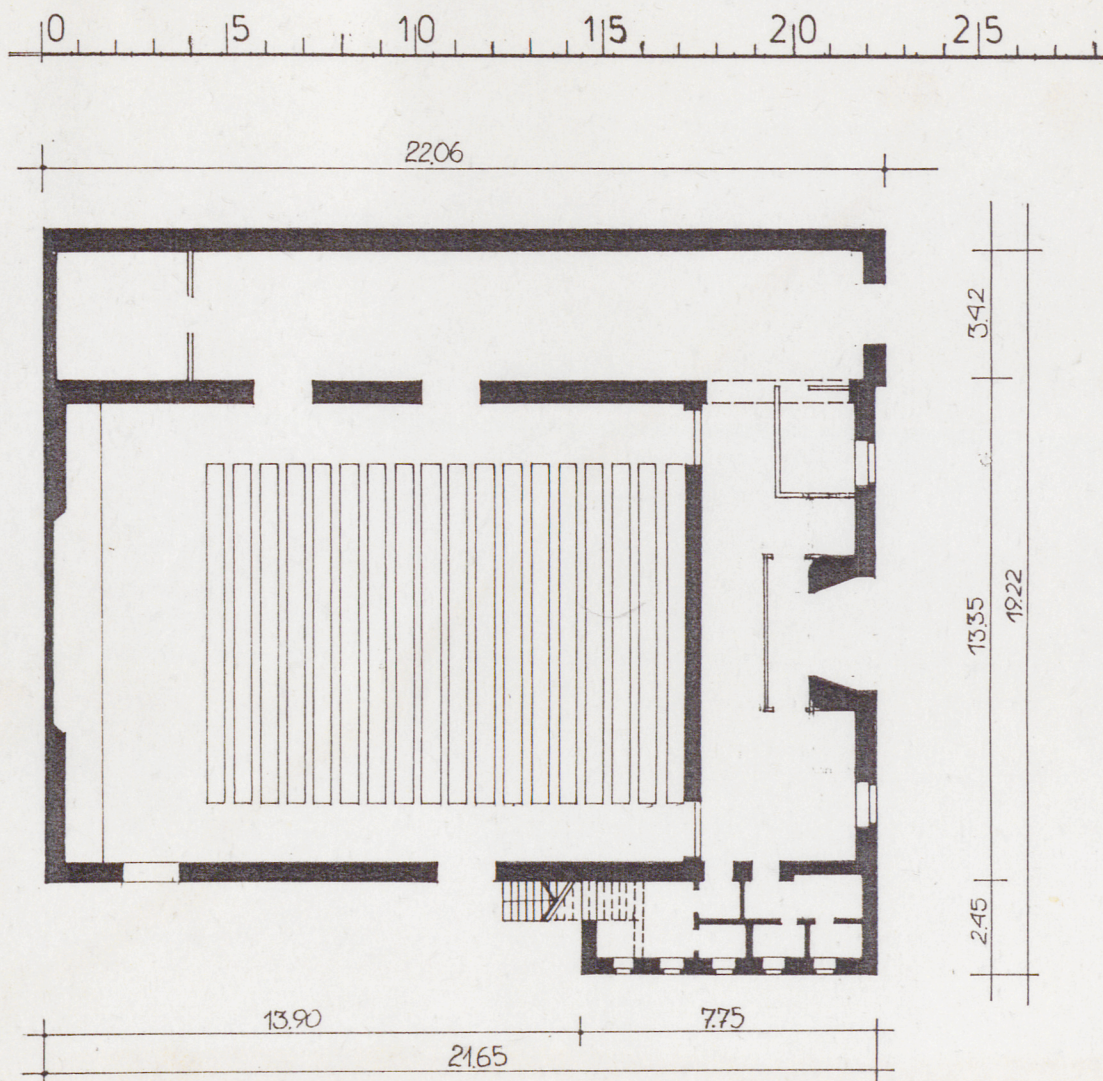
(imię, nazwisko, data)

Państwowa Służba Ochrony Zabytków

Miejsce przechowywania negatywów: **Oddział Wojewódzki w Łodzi**

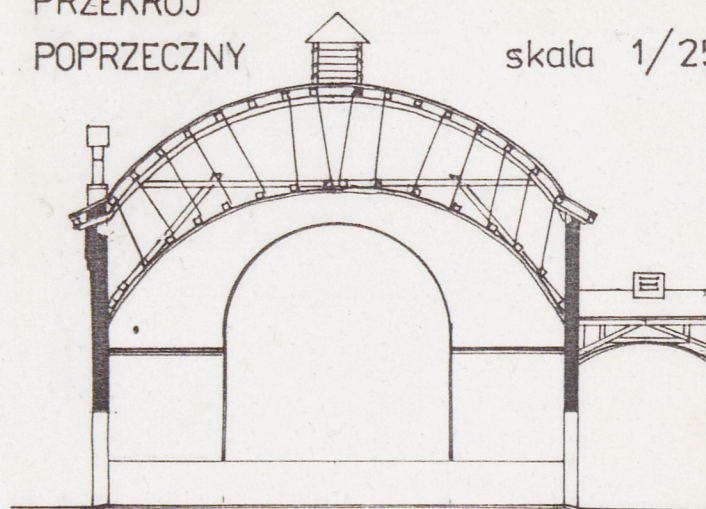
RZUT PARTERU

1 / 200



PRZEKRÓJ POPRZECZNY

skala 1/250



1. Miejscowość Łódź	2. Obiekt (nazwa jak w karcie) Kino "Odeon"/ob.Gdynia/ ul.Tuwima 2	3. Zawartość wkładki (nazwa obiektu lub materiału uzupełniającego) str.A:zdj.3+4-wejście główne i okna nad wejściem głównym,zdj.5- sowa wieńcząca elewację frontową,zdj.6-wieżyczka wschodnia w elewacji,zdj.7- zdj.7-wejście do poczekalni str.B:rzut piętra,elevacja frontowa/przed zniesieniem daszków nad wieżyczkami/
------------------------	--------------------------------------------------------------------------	----------------------------------------------------------------------------------------------------------------------------------------------------------------------------------------------------------------------------------------------------------------------------------------------------------------------------------------------------



Wkładkę założył: Janusz Warszawa, lipiec 1991
(imię, nazwisko, data)

Miejsce przechowywania negatywów: Państwowa Służba Ochrony Zabytków
Oddział Wojewódzki w Łodzi

Z-d Poligr. Jan Jasiński W-wa, ul. Wolna 13, tel. 12-43-83

Pracownia Fotograficzna
Państwowej Służby Ochrony Zabytków w Łodzi

numer negatywu _____

numer albumu Koperta m 26

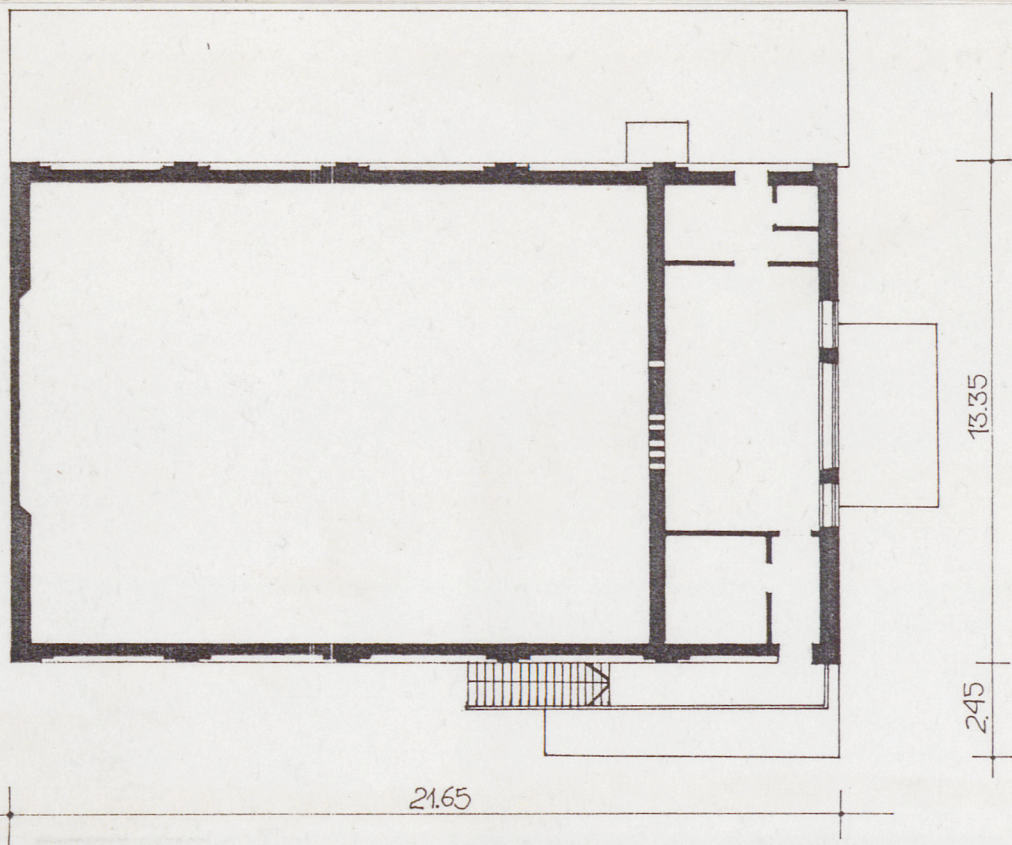
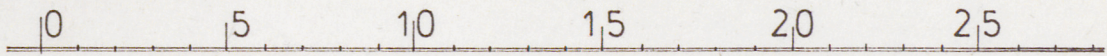
data wykonania zdjęcia 1991 r.

foto _____

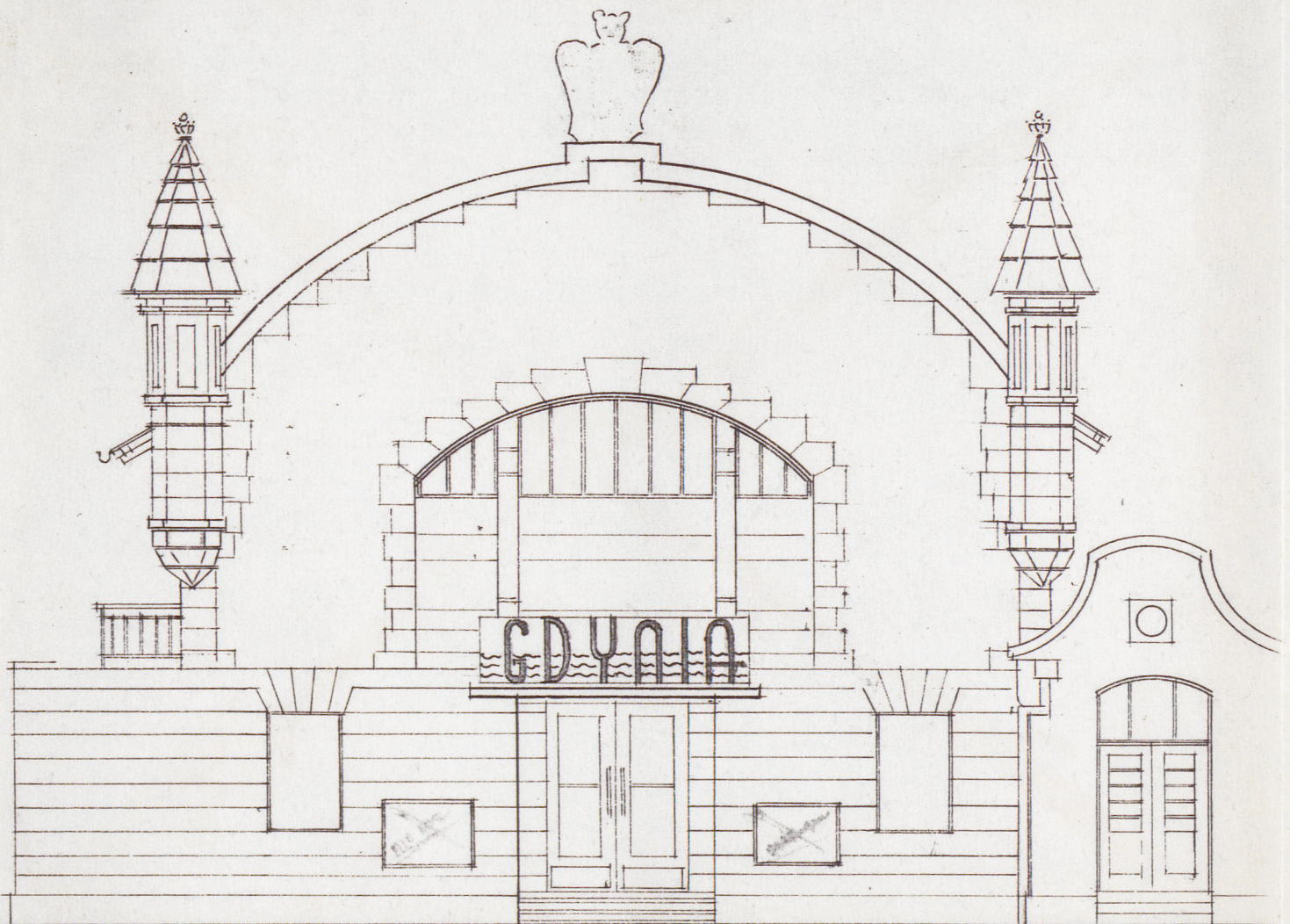
Wzór ODZ 1978 r.

RZUT PIĘTRA

1 / 200



PAŃSTWOWA SŁUŻBA
OCHRONY ZABYTKÓW
Oddział Wojewódzki w Łodzi



1. Miejscowość

Łódź

2. Obiekt, (nazwa jak w karcie)

Kino "Odeon"/ob.Gdynia/
ul.Tuwima 2

3. Zawartość wkładki (nazwa obiektu lub materiału uzupełniającego)

str.A:zdj.8+11-elewacja zachodnia
str.B:przekrój podłużny,zdj.12+13-elewacja zachodnia,zdj.14--wieżyczka wschodnia-
-widok z dachu nad
poczekalnią

Wkładkę założył: Janusz Waregawa, lipiec 1991

(imię, nazwisko, data)

Miejsce przechowywania negatywów: Państwowa Służba Ochrony Zabytków
Oddział Wojewódzki w Łodzi

Z-d Poligr. Jan Jasiński W-wa, ul. Wolna 13, tel. 12-43-83

Pracownia Fotograficzna

Państwowej Służby Ochrony Zabytków w Łodzi

numer negatywu

numer albumu Kopełka m 26

data wykonania zdjęcia 1991 r

foto

Wzór ODZ 1978 r.

PRZEKRÓJ PODŁUŻNY

1/250

