

A B C D E F G H I J K L Ł M N O P R S T U V W X Y Z

Nr

ŁÓDZKIE

1. Obiekt

HOTEL "SAVOY"

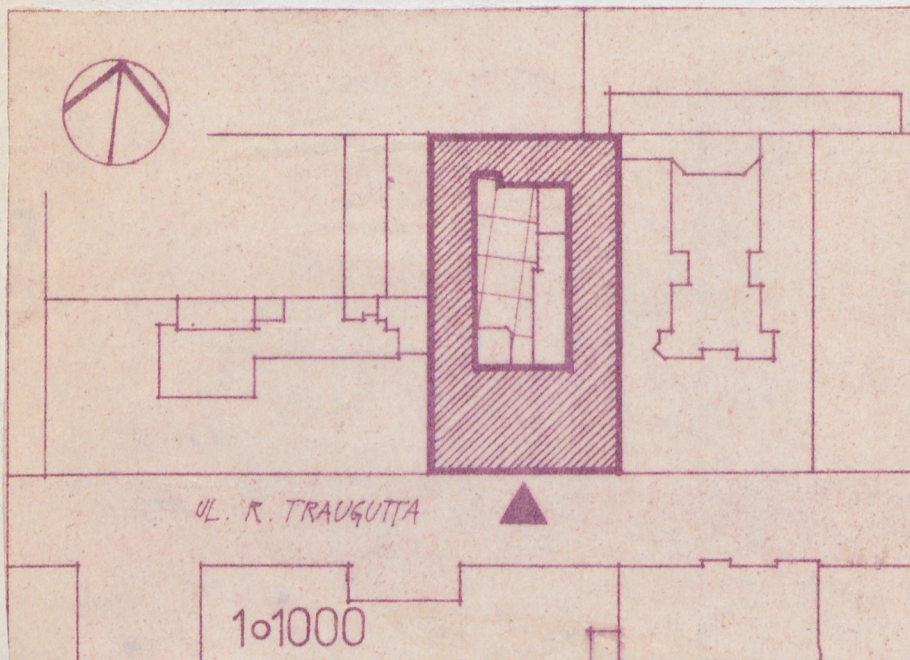
2. Czas powstania

1910

3. Miejscowość

ŁÓDŹ

11. Zdjęcia: rzut, przekrój, sytuacja, orientacja



1. Sytuacja

2. Elewacja frontowa

4. Adres

ul. Traugutta 6

nr hipoteczny

5. Przynależność administracyjna

województwo miejskie łódzkie

gmina

6. Poprzednie nazwy miejscowości

j.w.

7. Przynależność administracyjna  
przed 1 VI 1975

województwo j.w.

powiat

8. Właściciel i jego adres

Zjednoczone Przedsiębiorstwo  
Gospodarstwa Komunalnego

9. Użytkownik i jego adres

Hotel Savoy

10. Rejestr zabytków

Nr data



12. Autorzy, historia obiektu, określenia stylu.

Budynek powstał w 1910 r. na zamówienie pierwszego właściciela p.S.Ryngera według projektu inż. Chełmińskiego.

W 1911 r. następuje przebudowa ostatniej kondygnacji według projektu inż. Millera.

13. Opis (sytuacja, materiał i konstrukcja, rzut, bryła, elewacje, wnętrze, wyposażenie instalacje)

Sytuacja - budynek położony w północnej pierzei ulicy Traugutta w ścisłej zabudowie miejskiej. Budynek wypełnia całą działkę.

Konstrukcja - murowany, z cegły, tynkowany, stropy drewniane z podsufitką, konstrukcja dachu drewniana maszynowa, dach kryty papą. Schody w oficynie frontowej 3-biegowe żelbetowe w pozostałych oficynach 2-biegowe drewniane. Drzwi wejściowe zespolone aluminiowe, wewnątrz budynku drzwi drewniane o konstrukcji ramiakowo-płycinowej, pełne. Okna w 1 i 2 kondygnacji aluminiowe zespolone, na wyższych piętrach drewniane, skrzynkowe z przechodzącym ślemieniem. Posadzka w hallu lastrico, ksyolit, w pokojach częściowo parkiet, częściowo płytki P.C.V.

Rzut, bryła, elewacja - budynek na rzucie prostokąta z wewnętrznym dziedzińcem.

Oficyna frontowa 2,5 traktowa o traktach poprzecznych.

Oficyny boczne - wschodnia 2-traktowa, zachodnia 1-traktowa, oficyna tylnia 1-traktowa. Budynek podpiwniczony 9-kondygnacyjny z poddaszem użytkowym.

Bryła zwarta nakryta dachem 2-spadowym o łagodnym kącie nachylenia połaci. Od strony podwórza w elewacji ryzalit klatki schodowej.

Elewacja południowa 7 osiowa z symetrycznie umieszczoną bramą wjazdową.

Podziały poziome akcentowane przez gzymsy: kordonowy między 2-gą a 3-cią kondygnacją oraz gzymsem wieńczącym. W osiach skrajnych między 3 a 8-ą kondygnacją 2 wykusze założone na odcinkach łuków.

W części środkowej podziały pionowe wypełnione regularnie przez okna o wykroju prostokąta. W 4-tej, 5, 6 kondygnacji żeliwne balkony. Podziałom elewacji odpowiada rozmieszczenie okien w mansardzie.

Pozostałe elewacje: podziały regularne wypełnione prostokątnymi oknami.

W oficynie tylniej ryzalit klatki schodowej założony na 3 kolejnych bokach ośmiokąta.

Instalacje - budynek wyposażony jest w instalacje gazową, elektryczną, wod.-kan., co.



<p>14. Kubatura</p> <p>32364 m<sup>3</sup></p>	<p>15. Powierzchnia użytkowa</p> <p>6951 m<sup>2</sup></p>	<p>16. Przeznaczenie pierwotne</p> <p>Budynek mieszkalny</p>	<p>17. Użytkowanie obecne</p> <p>Hotel</p>
<p>18. Prace budowlane i konserwatorskie, ich przebieg i dokumentacja</p> <p>koniec lat 70-tych - kapitalny remont budynku</p>		<p>19. stan zachowania (fundamenty, ściany zewnętrzne, ściany wewnętrzne, sklepienia, stropy, konstrukcje dachowe, pokrycie dachu, wyposażenie i instalacje)</p> <p>stan budynku dobry</p> <p>20. Najpilniejsze postulaty konserwatorskie</p>	



21. Akta archiwalne (rodzaj akt, numer i miejsce przechowywania)

Archiwum Dzielnicowe Łódź- Śródmieście  
Archiwum Miejskie Księga podatkowa 16146  
RGP Nr 11789  
11560

22. Bibliografia

23. Źródła ikonograficzne i fotografia (rodzaj, miejsce przechowywania, sygnatury)

24. Uwagi różne

PRZEDSIĘBIORSTWO POLSKO-ZAGRANICZNE  
ARPEX

25. Opracował

tekst Ewa Mosiniak /mgr inż.arch./ VI.1984 r.

Imię, nazwisko, data, podpis

plany, rysunki Ewa Mosiniak

V. 1984 r.

Imię, nazwisko, data, podpis

zdjęcia lotogr. Ewa Mosiniak

V. 1984 r.

Imię, nazwisko, data, podpis

miejsce przechowywania negatywów

O.B.D.Z. - Łódź

Karta po wypełnieniu podlega ochronie na podstawie przepisów prawa autorskiego

26. Adnotacje o inspekcjach, informacje o zmianach (daty, imiona i nazwiska wypełniających)

27. Załączniki



1. Miejscowość

ŁÓDŹ

2. Obiekt (nazwa jak w karcie)

HOTEL "SAVOY"  
~~BUDYNEK HOTELOWY~~

3. Zawartość wkładki (nazwa obiektu lub materiału uzupełniającego)

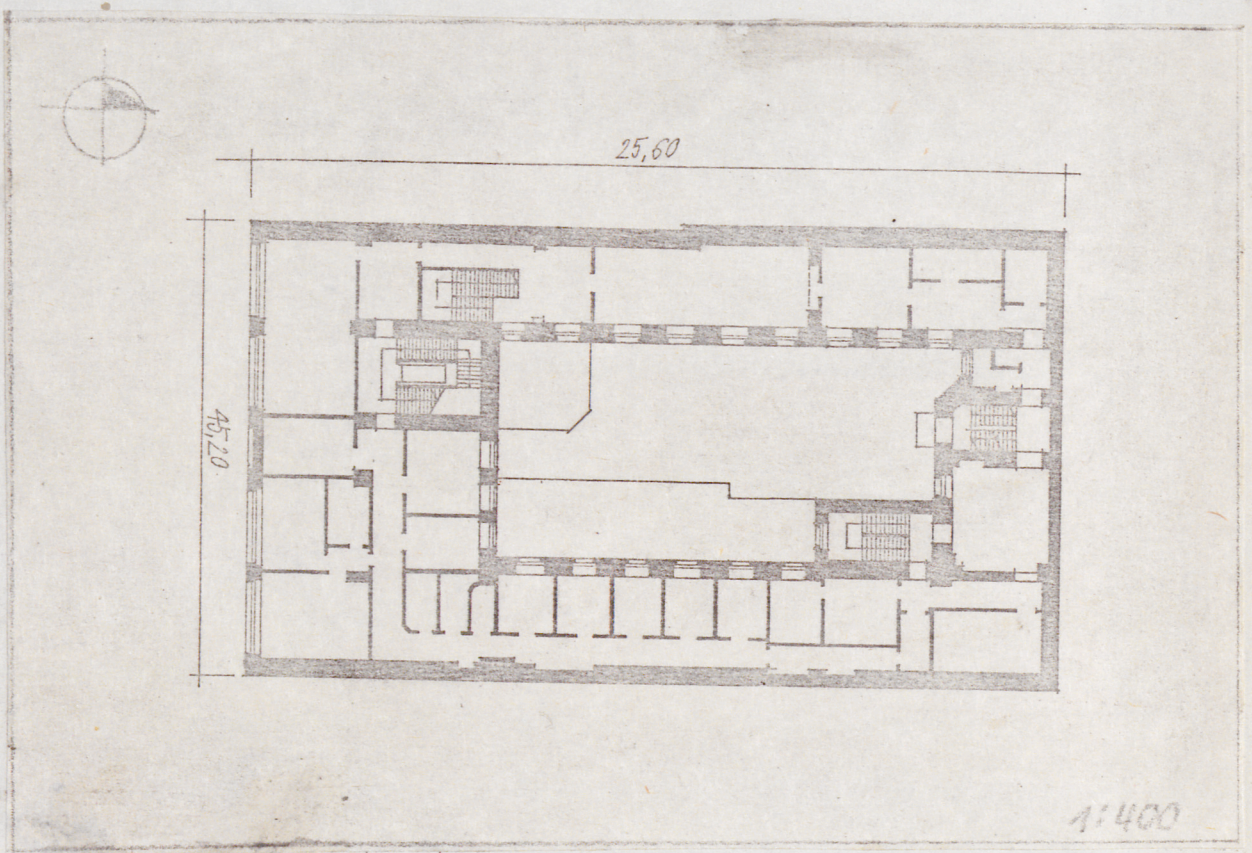
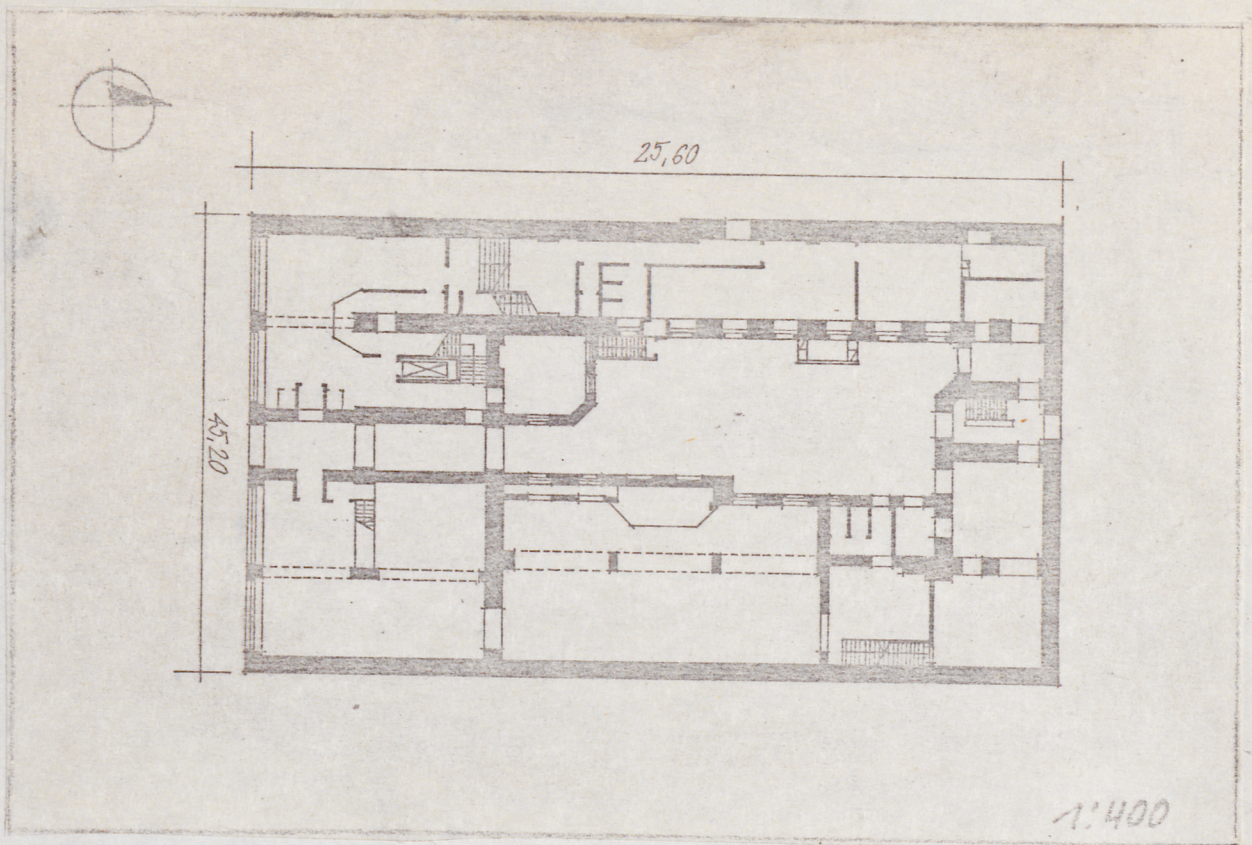
FOTOGRAFIE



Wkładkę założył: Ewa Mosiniak, V 1984  
(imię, nazwisko, data)

Miejsce przechowywania negatywów: OBDZ-Łódź







1. Miejscowość

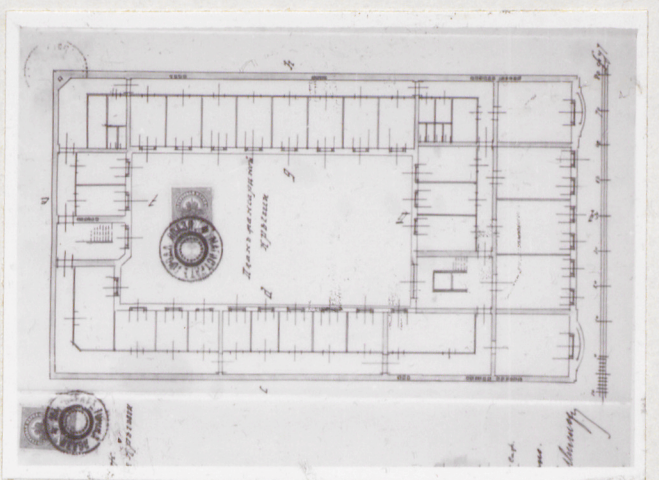
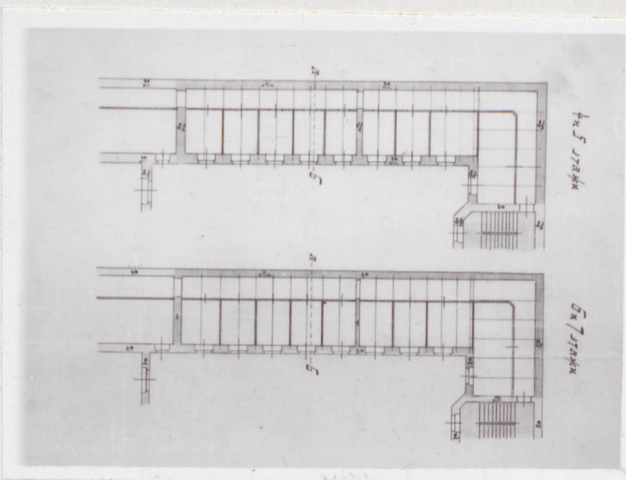
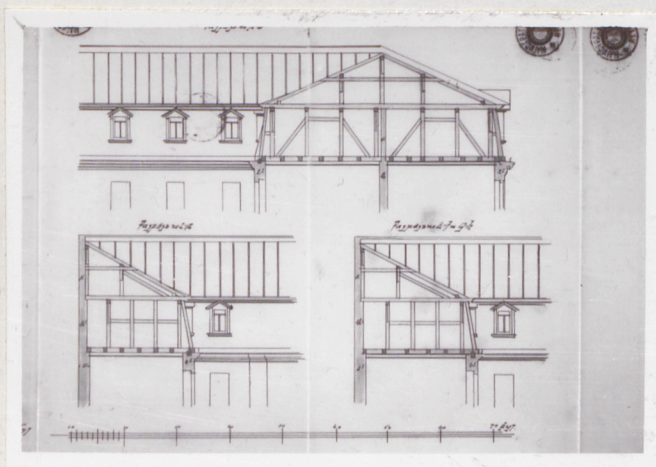
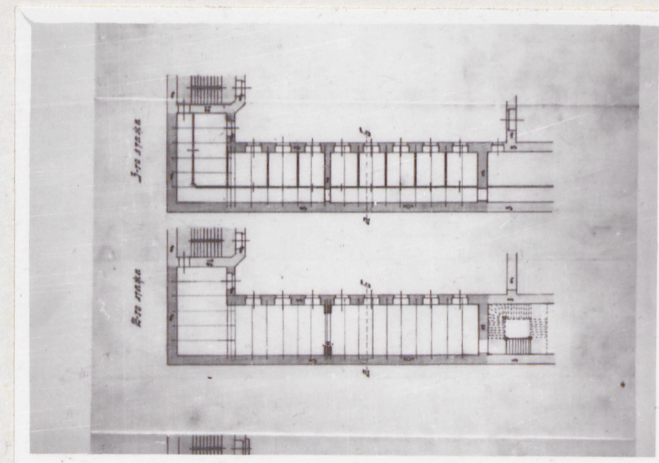
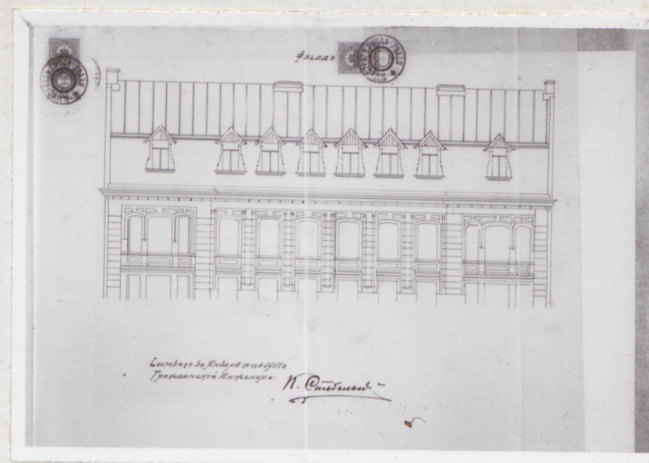
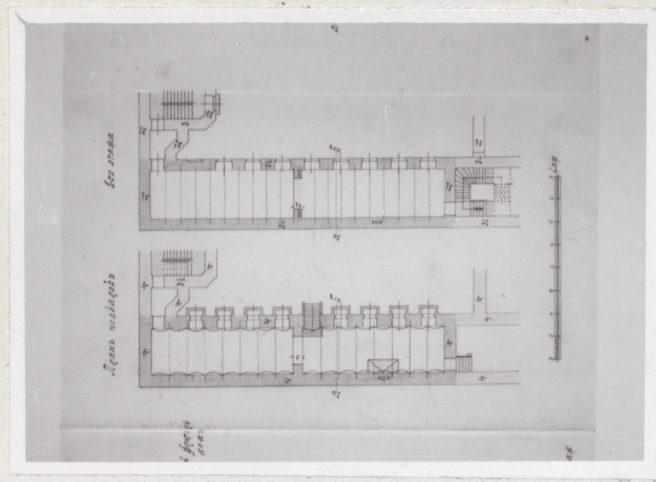
ŁÓDŹ

2. Obiekt (nazwa jak w karcie)

~~KAMIENICA~~ HOTEL "SAVDY"

3. Zawartość wkładki (nazwa obiektu lub materiału uzupełniającego)

FOTOGRAFIE Z PROJEKTU



Wkładkę założył: Ewa Mosiniak, V 1984  
(imię, nazwisko, data)

Miejsce przechowywania negatywów: ODZ-Łódź