

Nr

A

B

C

D

E

F

G

H

I

J

K

L

M

N

O

P

R

S

T

U

V

W

X

Y

Z

Tobolskie

1. Obiekt zabytkowy

POZA SPISEM DOM J. TUWIMA - ul. Andrzeja Struga 42

2. Miejscowość

MIASTO

ŁÓDŹ

3. Wiek  
XIX

4. Styl

5. Kubatura m<sup>3</sup>

5.355

6. Powierzchnia w m<sup>2</sup>

a) zabytkowa: 315 b) użytkowa: 1260

20. Przynależność administracyjna

a) województwo łódzkie

b) powiat

c) gmina

7. Materiał  
budowlany

Przed zniszczeniem

Po odbudowie

11. Ilość budynków 1

14. Grunty należące do zabytku: ha

21. Stacja

Nazwa stacji

Odległość  
od stacji  
w km

a) ściany

cegła

b) sklepienia

c) stropy

drewn.

d) wiązania  
dachu

drewn.

e) krycie dachu

blacha

12. Ilość kondygnacji 4

a) ogrody stylowe

13. Użytkowanie wnętrza  
według ilości:

b) sady i grunty uprawne

a) izb mieszkalnych

c) lasy

b) innych pomieszczeń

d) wody

c) piwnic

e) inne

a) kolejowa

Łódźka

b) autobusowa

"

22. Właściciel i jego adres

PRN m. Łodzi

8. Wyposażenie architektoniczne  
tablica pamiątkowa ku  
czci poety J. Tuwima

15. Przeznaczenie pierwotne budynku

dom mieszkalny

16. Użytkowanie w latach ubiegłych

"

17. Użytkowanie obecne

"

18. Nadaje się do użycia na

"

23. Użytkownik i jego adres  
lokatorzy

24. Inwestor i jego adres

9. Autorzy i data budowy i przebudowy

19. Data, rodzaj i stopień zniszczeń i odbudowy

Data

O P I S

Zniszczenia  
%Odbudowa  
%

VIII.1939 r.

XI.1939 r.

XII.1945 r.

1963

25. Rejestr zabytku Nr. 617-VII-30

rok 1955 miejsce przechowywania

26. Nazwa księgi hipotecznej

27. Nr hipoteczny

28. Akta

29. Fotografie

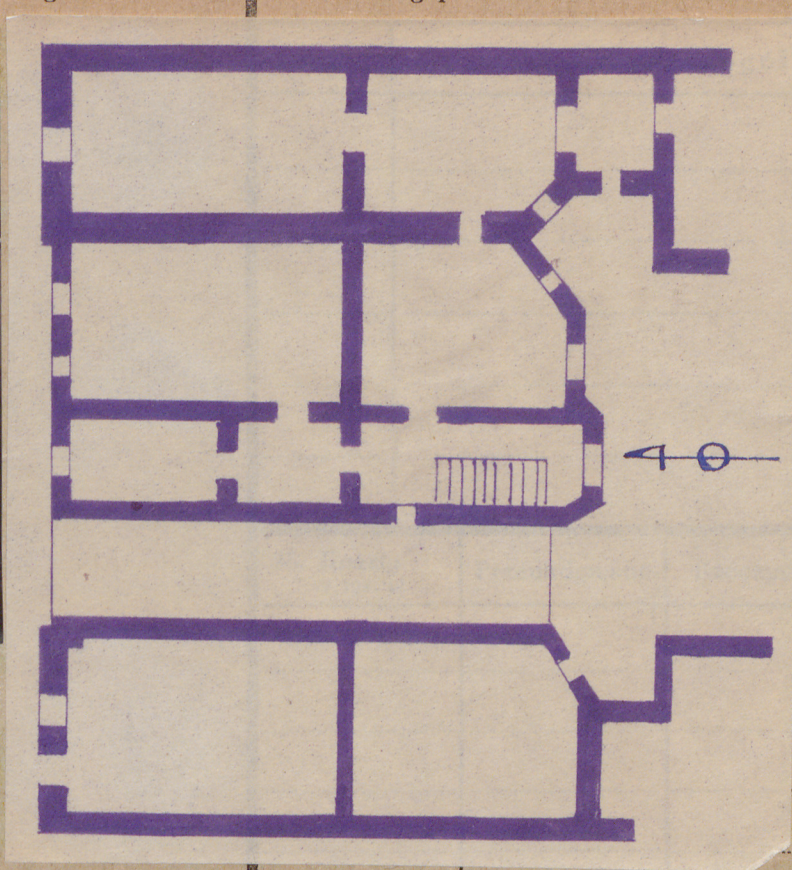
30. Inwentaryzacja pomiarowa

10. Udostępnienie



31. Szkic sytuacyjny, plan schematyczny, uwagi opisowe, fotografia

32. Przebieg prac konserwatorskich



ienie prac	K o s z t tys. zł

iste	34. Inspekcje

Dom w którym urodził się i mieszkał poeta Julian Tuwim.

35. Uwagi różne

Opracowano na podstawie  
karty I. Popławskiej z  
X. 1959 r.

Konserwator Zabzyków  
36. Wypełnił dnia 6.VIII.63 Mgr Tadeusz Byczko  
37. Sprawdził dnia