

A B C D E F G H I J K L Ł M N O P R S T U V W X Y Z

Nr

ŁÓDZKIE

2342

1. Obiekt

KAMIENICA WIELKOMIEJSKA

2. Czas powstania  
1911r;

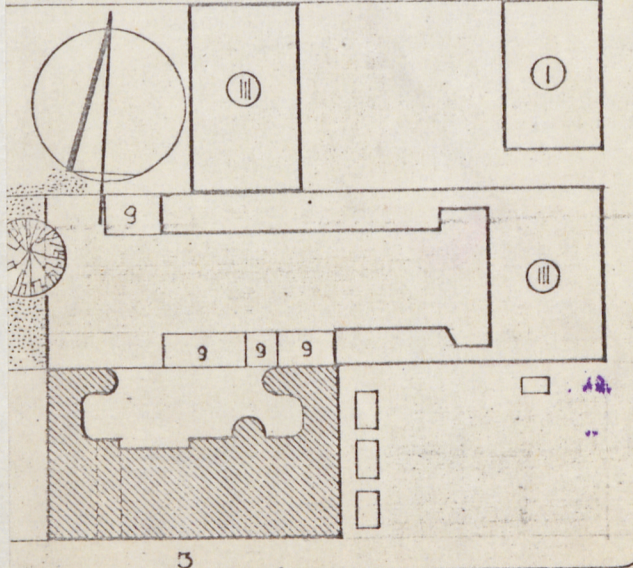
3. Miejscowość

Łódź

11 Zdjęcia: rzut, przekrój, sytuacja, orientacja



Sytuacja  
skala 1:1000



ul. Piotrkowska

ul. A. Struga

4. Adres

ul. Andrzeja Struga 3

nr hipoteczny

5. Przynależność administracyjna

województwo miejskie łódzkie

gmina

6. Poprzednie nazwy miejscowości

7. Przynależność administracyjna  
przed 1 VI 1975

województwo miasto wydzielone Łódź

powiat

8. Właściciel i jego adres

Przedsiębiorstwo Gospodarki Mie-  
szkaniowej Łódź-Śródmieście;  
Łódź ul. M. Buczka 8

9. Użytkownik i jego adres

j/w  
ROM ul. Piotrkowska 47;

10. Rejestr zabytków

Nr A/359

data 6.02.1995



W roku 1910 znajdujący się na parceli 5-10 kondygnacyjny budynek mieszkalny ulega zawaleniu. We wznie-  
sionym na jego miejscu w roku 1911  
znalazło siedzibę II-e Łódzkie To-  
warzystwo Pożyczkowo-Oszczędnościowe,  
a w latach międzywojennych Bank  
Spółdzielczy, Komunalna Kasa Oszczę-  
dności m. Łodzi oraz Towarzystwo  
Kredytowe m. Łodzi.  
Kamienica o wystroju zewnętrznym  
historyzującym i secesyjnym.

## Sytuacja

Kamienica stoi w północnej pierzei ul. Andrzeja Struga, między ulicami Piotrkowską i Al. Kościuszki. Zajmuje front niedużej prostokątnej parceli ustawionej dłuższą osią w kierunku równoleżnikowym. Po wschodniej stronie działki na niezabudowanym narożniku ulic szereg drewnianych pawilonów handlowych i wiaty; od zachodu kamienica mieszkalna z pocz. XX w.

## Materiał i konstrukcja. Elementy wykończenia.

Ściany nośne i ścianki działowe murowane z cegły ceramicznej. Stropy odcinkowe oraz belkowe drewniane z wsuwanką i podsufitką. Płyty balkonowe sklepienie na belkach stalowych. W bramie sklepienie beczukowe. Więźba dachowa drewniana półmansardowa o konstrukcji krokwiowo-płatwiowej. W bramie, sieni i pom. sklepowych parteru posadzki z terrakoty. Wyżej białe podłogi z drewna miękkiego oraz klepka podłogowa z drewna twardego. Frontowe wrota bramy 2-skrzydłowe stalowe, wrota wewnętrzne drewniane/niekompletne/. Drzwi zewnętrzne do sieni 2-skrzydłowe ram-płyc. ze ślemieniem, górne płyciny przeszklone i zabezpieczone kutą kratą, część nadślemienna przeszklona. Do pom. sklepowych drzwi 1-skrzydłowe o analogicznej dekoracji oraz drzwi współczesne. Pomiedzy sienią i klatką schodową 2-skrzydłowe drzwi ram-płyc oszkłone szkłem kryształowym; w górnej płycinie płaskorzeźbiona girlanda; listwa przymykowa w formie pilastra o płycinowo wyciętym trzonie. Drzwi z klatki schodowej na korytarze pięter 2-skrzydłowe ram-płyc. ze ślemieniem; część nadślemienna przeszklona z kutą kratą o motywach geometrycznych i roślinnych; w górnych płycinach drzwiowych niewielkie elipsoidalne przeszklenia z 2-a pionowymi szprosami, zdobione wiązką opadających kampanulli; listwa przymykowa w formie pilastra o płycinowo wyciętym trzonie i głowicy dekorowanej cekinami. Pozostałe drzwi 1- i 2-skrzydłowe ram-płyc w ościeżnicach drewnianych oraz płytowe współczesne. W parterze witryny sklepowe. Okna klatki schodowej pojedynczo szklone, z wywietrznikami; pozostałe typu skrzynkowego. Główna klatka schodowa trójbiegowa o stopnicach i podstopnicach z płyt marmurowych. Balustrada metalowa; między słupkami czworoboczne pola, w niektórych kute liście. Spoczniki z terrakoty ułożonej rombowo. Boczne klatki schodowe dwubiegowe betonowe. Dachy kryte papą na deskowaniu. Tynki zewnętrzne cementowo wapienne.

## Rzut

Budynek o skomplikowanym planie. Dwutraktowy. Front prostokątny z bramą przejazdową i wejściem w półkolistych wnękach. Od strony podwórza dwie krótkie oficynki zakończone silnie wysuniętymi ryzalitami klatek schodowych. Reprezentacyjne schody i szyb windy łączy z sienią krótki korytarz, równoległy do podłużnej osi budynku. W parterze pom. sklepowe z zapleciami oraz mieszkania. Na 2-iej kond. od frontu duże pom. biurowe podzielone wtórnie ściankami działowymi. W kondygnacjach wyższych mieszkania, pokoje frontowe w układzie amfiladowym.

## Bryła

Kamienica pięciokondygnacyjna, podpiwniczona, z częściowo użytkowym poddaszem, przykryta dachem półmansardowym. Od frontu dwa wykusze.

## Wnętrza

W sieni pod stropem prostokątne płyciny wypełnione płytkami glazury w oprawie sztukatorskiej o charakterze secesyjnym. Nad drzwiami między sienią i głównymi schodami płyta z napisem "Salve" pośrodku. Stropy z zachowanymi częściowo dekoracjami sztukatorskimi.



|  |  |  |  |
|--|--|--|--|
| <p>14. Kubatura</p> <p>16 530m<sup>3</sup></p>   | <p>15. Powierzchnia użytkowa</p> <p>2 104m<sup>2</sup></p> | <p>16. Przeznaczenie pierwotne</p> <p>sklepy, pomieszczenia biurowe<br/>mieszkania</p>   | <p>17. Użytkowanie obecne</p> <p>sklepy, pomieszczenia biurowe,<br/>mieszkania</p> |
| <p>18. Prace budowlane i konserwatorskie, ich przebieg i dokumentacja</p> <p>1988-malowanie klatki schodowej</p> |  | <p>19. stan zachowania (fundamenty, ściany zewnętrzne, ściany wewnętrzne, sklepienia, stropy, konstrukcje dachowe, pokrycie dachu, wyposażenie i instalacje)</p> <p>Ściany zewnętrzne w dobrym stanie technicznym. Drewniane stropy zaatakowane przez szkodniki i grzyb. Zniszczone dekoracje sztukatorskie głównej klatki schodowej. Zniszczona stolarka okienna i drzwiowa.</p> <p>20. Najpilniejsze postulaty konserwatorskie</p> |  |



21. Akta archiwalne (rodzaj akt, numer i miejsce przechowywania)

RGP Wydz. Bud. sygn. 10 919/opis/ w; WAPŁ  
Akta Towarzystwa Kredytowego m. Łodzi sygn. 1649 w; WAPŁ

22. Bibliografia

23. Źródła ikonograficzne i fotografia (rodzaj, miejsce przechowywania, sygnatury)

Akta Towarzystwa Kredytowego m. Łodzi sygn. 1649/plany/  
w; WAPŁ

Pracownia Fotograficzna

Ośrodek Badań i Dokumentacji Zabytków w Łodzi

numer negatywu 4262 m - 4270 m; 4353 m - 4375 m

numer albumu 14 m

data wykonania zdjęcia 1988 r.

24. Uwagi różne

25. Opracował

tekst Janusz Warszawa, marzec 1988

imię, nazwisko, data, podpis

plany, rysunki Janusz Warszawa, marzec 1988

imię, nazwisko, data, podpis

zdjęcia lotogr. Janusz Warszawa, marzec 1988

imię, nazwisko, data, podpis

miejsce przechowywania negatywów OBiDZ

Karta po wypełnieniu podlega ochronie na podstawie przepisów prawa autorskiego

26. Adnotacje o inspekcjach, informacje o zmianach (daty, imiona i nazwiska wypełniających)

27. Załączniki



1. Miejscowość

Łódź

2. Obiekt (nazwa jak w karcie)

Kamienica wielkomiejska  
ul. Andrzeja Struga 3

3. Zawartość wkładki (nazwa obiektu lub materiału uzupełniającego)

dalszy ciąg opisu, rzut parteru, zdjęcia

Fasada od strony południowej. Lekko wysunięty cokół sięga poziomu otworów okiennych parteru. Parter dziewięcioosiowy z dwiema wnękami w osiach drugiej i ósmej od strony zachodniej. W drugiej osi przelotowa brama, w ósmej wejście na korytarz i klatkę schodową. Wnęki zamknięte łukami koszowymi, pozostałe otwory prostokątne z wyoblonymi górnymi narożami. Ściana parteru i 1-ego p. boniowana kostkowo, tynk ciemnoszary do poziomu parapetów okien 1p. Ponad wnękami płaskorzeźbione rollwerkowe kartusze z girlandami i koroną: w lewym napis "Anno D<sup>ni</sup> MCMLXI", w prawym "Viribus Unitis". Powyżej otwory okienne 1p. zamknięte łukami koszowymi i półkolistymi, w opaskach, z archiwoltami zdobionymi płasko-rzeźbionym ornamentem roślinnym i trapezoidalnymi kluczami w zwornikach. Otwory okienne nad bramami flankowane półkolumnami na wspornikach niosących wykusze obejmujące kolejne trzy kondygnacje. Drugą kond. oddziela od trzeciej profilowany gzyms przykryty blaszanym daszkiem. Ściana na poziomie górnych kondygnacji opracowana w gładkim tynku, artykułowana płaskimi pilastrami, na których wspierają się archiwolty zdobione płaskorzeźbioną dekoracją złożoną z motywów splecionych liści i kwiatów. Otwory okienne 3-ej kond. prostokątne zamknięte prosto, w opaskach. Wyżej płyciny. Otwory okienne 4-ej kond. prostokątne zamknięte prosto, ustawione na wysuniętych gzymsach parapetowych opartych na wspornikach pokrytych ornamentem roślinnym. Wyżej profilowany gzyms nadokienny. Nad nim płyciny oddzielające okna 5-ej kond. Otwory 5-ej kond. zamknięte łukami koszowymi oraz półkolistymi. W narożach wykuszy na tej wysokości pilastry o stylizowanych głowicach. Gzyms koronujący silnie wysunięty, wsparty na kroksztynach, wygięty pośrodku sinuoidalnie. W osi symetrii elewacji eliptyczne okno w profilowanej opasce dekorowanej u góry wieńcem z liści dębu przepasanych wstęgą i z parą amorków. Po bokach widoczne połacie mansardowego dachu z lukarnami ustawionymi w osiach wykuszy. W lukarnach eliptyczne okna w opaskach, zdobione u góry główką kobiecą pośrodku konchy i girlandami. Szczyty lukarn w formie spływów.

Instalacje

Kamienica wyposażona w instalacje: wodociagową, kanalizacyjną, gazową, elektryczną i centralnego ogrzewania.

Wkładkę założył: Janusz Warszawa, marzec 1988

(imię, nazwisko, data)

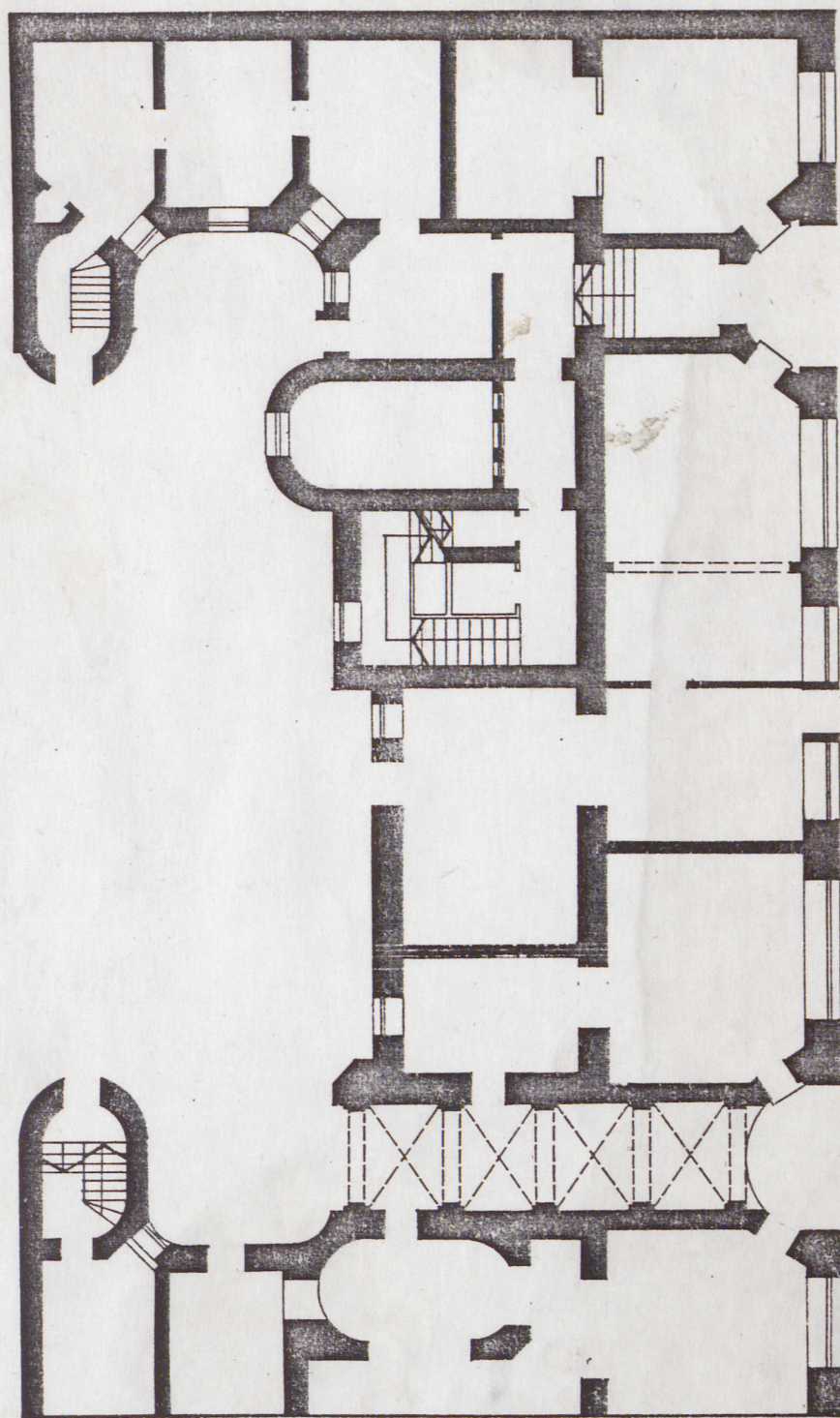
OBIDZ

Miejsce przechowywania negatywów:



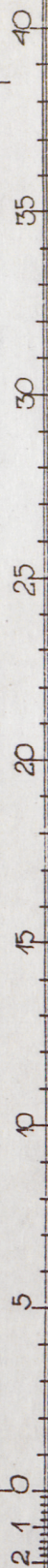


22.60



Rzut parteru skala 1:200

58.50





1. Miejscowość Łódź

2. Obiekt (nazwa jak w karcie)  
Kamienica wielkomiejska  
ul. Andrzeja Struga 3

3. Zawartość wkładki (nazwa obiektu lub materiału uzupełniającego)  
rzut 1-ego piętra, zdjęcia

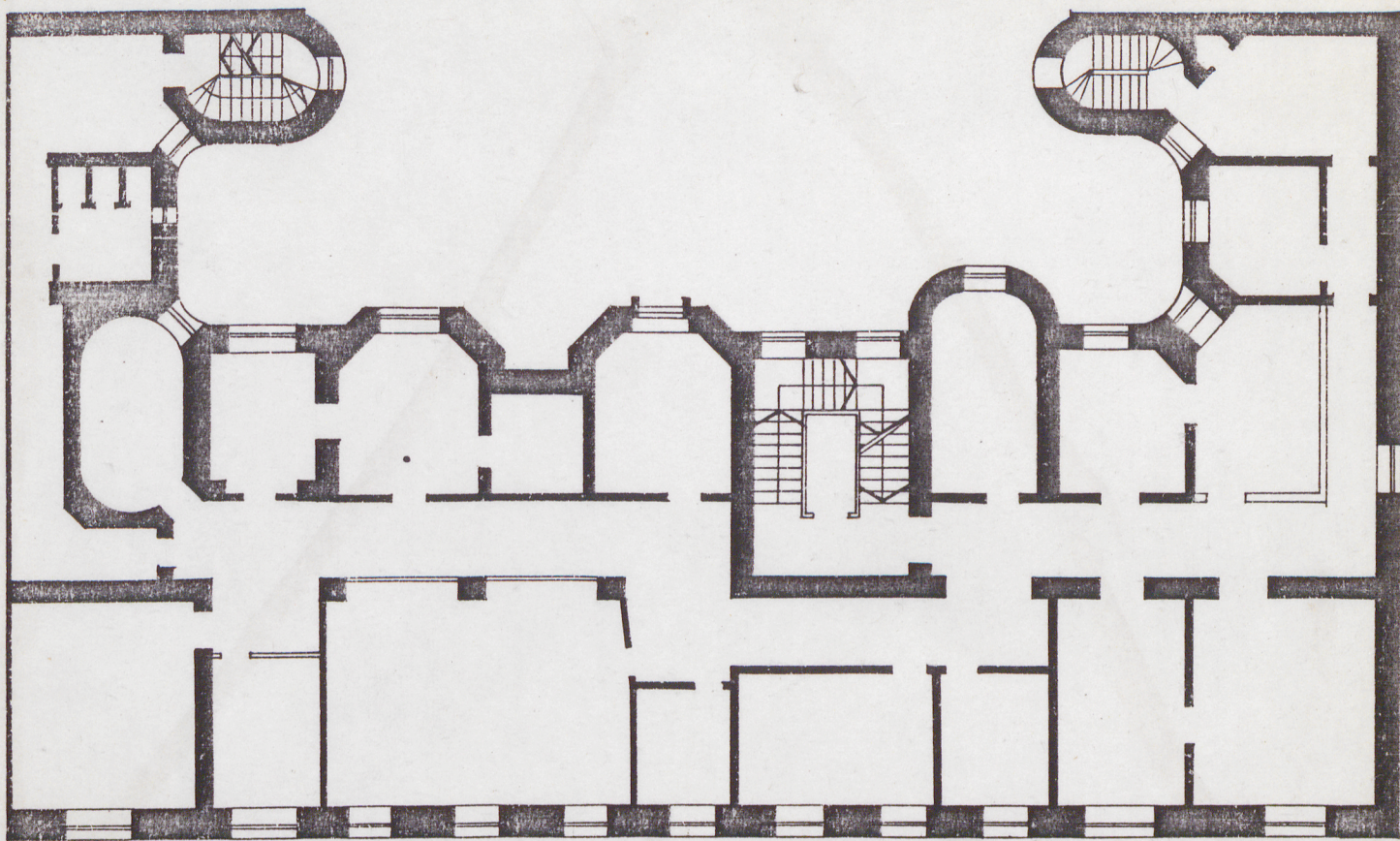


Wkładkę założył: Janusz Warszawa, maj 1988  
(imię, nazwisko, data)

Miejsce przechowywania negatywów: OBIŁDZ

Wzór ODZ 1978 r.





Rzut 1-ego piętra 1:200





1. Miejscowość Łódź

2. Obiekt (nazwa jak w karcie):  
Kamienica wielkomiejska  
ul. Andrzeja Struga 3

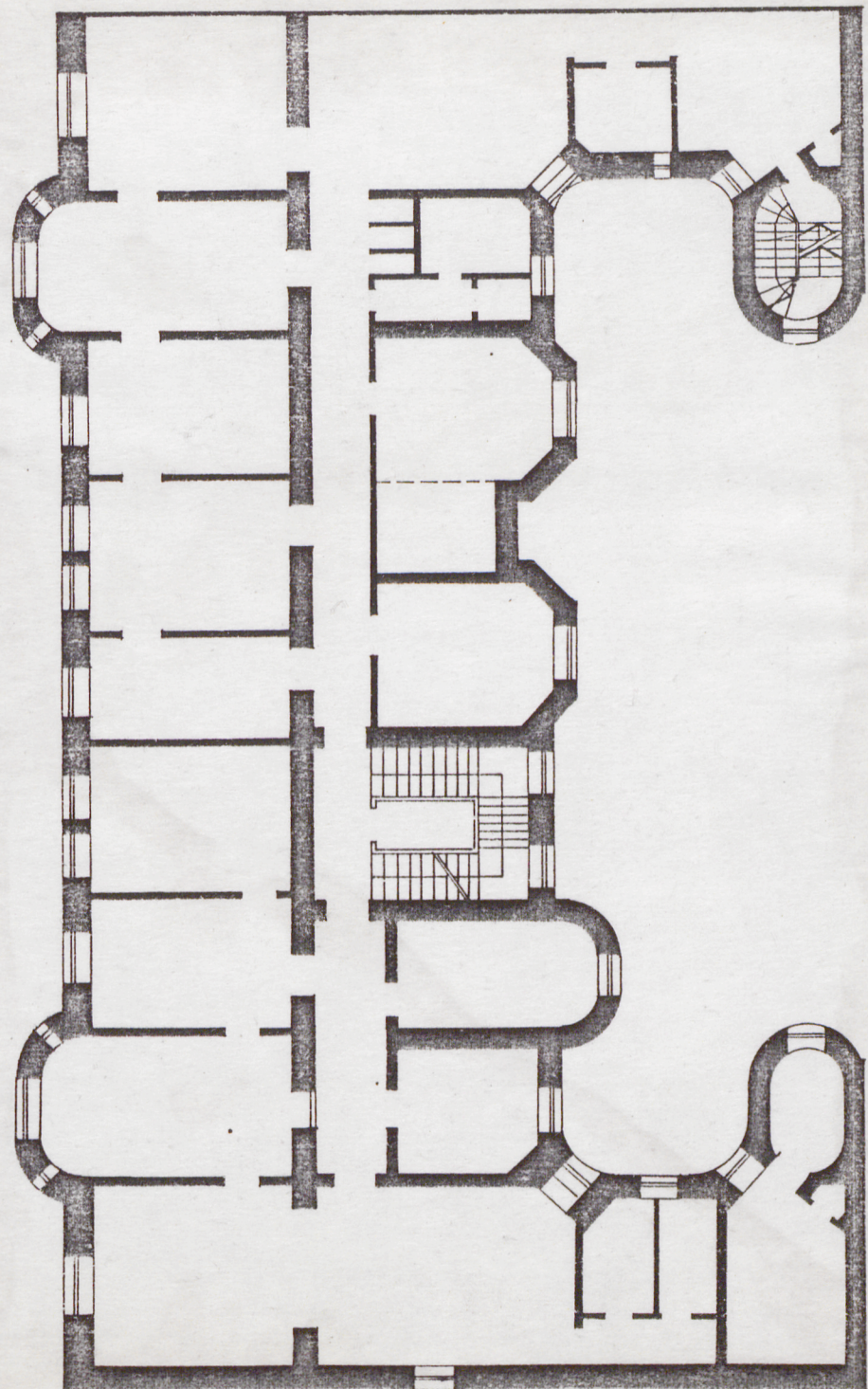
3. Zawartość wkładki (nazwa obiektu lub materiału uzupełniającego)  
rzut 2-ego piętra, zdjęcia



Wkładkę założył: Janusz Warszawa, Łódź 1988

Miejsce przechowywania negatywów: OBIDZ







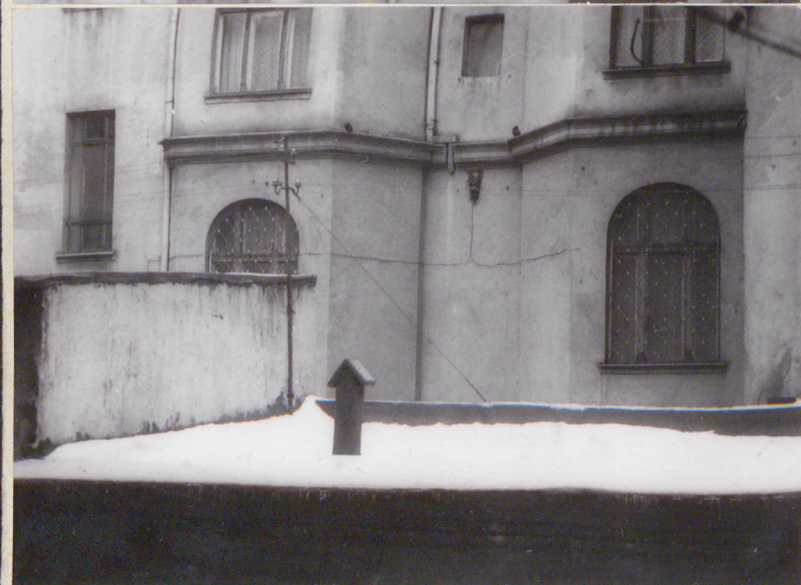
1. Miejscowość

Łódź

2. Obiekt (nazwa jak w karcie)

Kamienica wielkomiejska  
ul. A. Struga 3

3. Zawartość wkładki (nazwa obiektu lub materiału uzupełniającego)  
zdjęcia



Wkładkę założył: Janusz Warszawa, marzec 1980

(imię, nazwisko, data)

OBiDZ

Miejsce przechowywania negatywów:







1. Miejscowość Łódź

2. Obiekt (nazwa jak w karcie)  
Kamienica Wielkomięjska  
Ul. Andrzeja Struga 3

3. Zawartość wkładki (nazwa obiektu lub materiału uzupełniającego)  
Zdjęcia, zdjęcia wnętrza



Wkładkę założył: Janusz Warszawa, marzec 1988

(imię, nazwisko, data)

OBiDZ

Miejsce przechowywania negatywów: .....



