

A B C D E F G H I J K L M N O P R S T U V W X Y Z

Nr PAŃSTWOWA SŁUŻBA OCHRONY ZABYTEKOW  
ŁÓDZKIE  
Oddział Wojewódzki w Łodzi

2368

1. Obiekt

WILLA

2. Czas powstania

XIX/XXw

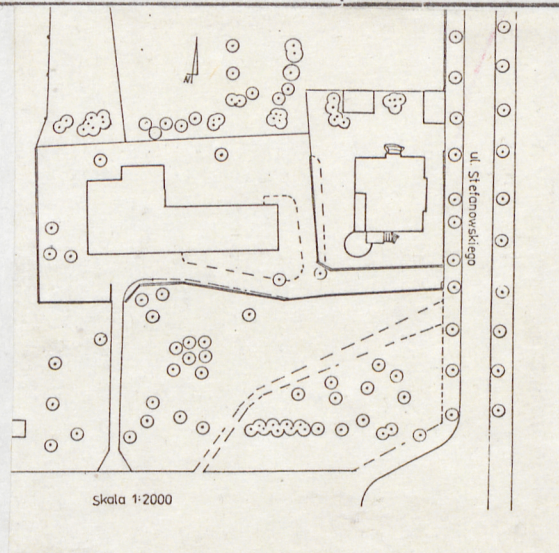
3. Miejscowość

ŁÓDŹ

11 Zdjęcia rzut, przekrój, sytuacja, orientacja



Widok ogólny z pTd-zach.



4 Adres ul. Stefanowskiego 19  
d. Gdańska 165

nr hipoteczny

5. Przynależność administracyjna

województwo łódzkie

gmina

6. Poprzednie nazwy miejscowości

7. Przynależność administracyjna  
przed 1 VI 1975

województwo łódzkie

powiat

8. Właściciel i jego adres

Skarb Państwa

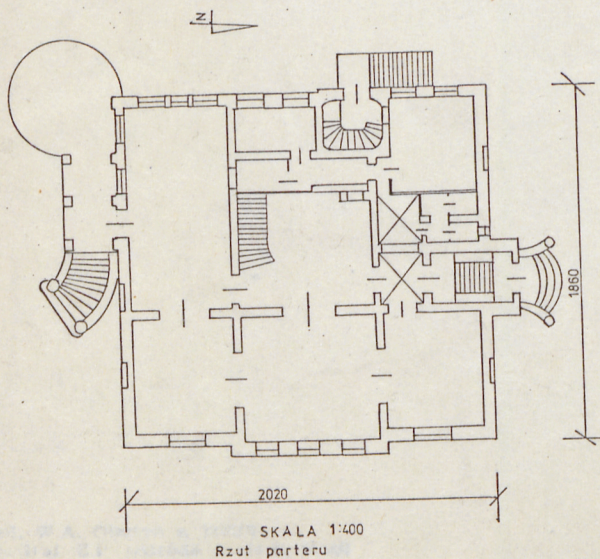
9. Użytkownik i jego adres

Komenda Chorągwi Łódzkiej ZHP

10 Rejestr zabytków

Nr A/319

data 14.03.1990r





12. Autorzy, historia obiektu, określenia stylu.

Parcelę ozn. numerem 852a, powstała z podziału większej, otrzymał Zygmunt Richter od rodziców Józefa i Julianny, łącznie z sąsiednimi, posiadającymi już zabudowę fabryczną. Na wymienionej działce, właściciel wznosił na przełomie wieków XIX/XX willę w ogrodzie dla siebie i rodziny /projekt nie zachował się/. Po śmierci Zygmunta Richtera w 1923r. nieruchomość pozostaje w rękach małżonki Emmy Matyldy z Kleistów oraz ich sześciorga dzieci. W 1927r. rodzina Richterów sprzedaje nieruchomość Włókienniczej Spółce Akcyjnej-N. Eitingon i s-ka. Po drugiej wojnie nieruchomość przechodzi ~~XXXXXXXXXX~~ na własność Skarbu Państwa, choć formalnie sprawę uregulowano dopiero w 1961r. Willę początkowo użytkują Zakłady Przemysłu Bawełnianego im. S. Dubois a od 1959r.-ZHP.

Styl: modernizm

13. Opis sylwetki, materiał i konstrukcja, rzut, bryła, elewacje, wnętrze, wyposażenie, instalacje

- Willa położona jest przy ul. Stefanowskiego, w kwadracie ulic zamkniętym od pld. ul. St. Worcella, od zach. Al. Politechniki, od pn.-ul. K. Swierczewskiego. Zadrzewiona działka otoczona ogrodzeniem z prętów żel. na podmurówce-znajduje się na zach. od ul. Piotrkowskiej, w śródmieściu. Na pld. od działki-zadrzewiony skwerek, na pn-par-king, po przeciwnej stronie ulicy-hala sportowa. Na działce, w pn-wsch. narożniku-parterowy budynek portierni.
- Obiekt murowany z cegły na zaprawie cementowo-wapiennej, tynkowany, kryty papą. Okna ościeżnicowe, drzwi płycinowe pełne i przeszklone /szkło kryształowe i zwykłe/. Stropy drewniane, sklepienia, sztukaterie na sufitach. Schody murowane /okładzina marmurowa w przedsionku/i drewniane /w holu/, witraż w oknie od zach, kraty żel., gęste /w oknach piwnicznych + balustrady/, daszek nad wejściem ze szkła zbrojonego prętami metalowymi.
- Budynek na rzucie prostokąta, z kolistym tarasem w narożniku pld-zach, poprzedzony fragmentem prostokątnym, ze schodami zabiegowymi od wsch. Wejście gł. w ryzalicie od strony pn. po schodach zewn. i wewn.-jednobiegowych. Wejście od zach-po schodach jednobiegowych, z podestem-na klatkę schodową-gdzie schody kręcone. Od pld. wejście z tarasu w pergoli. Kład wnt- trz-trzytraktowy, z prostokątnym, dwukondygnacyjnym /galeria/hollem w centrum. Tu od pld. i zach.-schody jednobiegowe, łamane. Omieszczone prostokątne, skomunikowane wzajemnie i z hollem. Na piętrze pomieszczenia zgrupowane wokół holu z trzech stron-od zach.-taras.
- Budynek piętrowy, podpiwniczony, z poddaszem. Bryła o skomplikowanym układzie. Zasadniczy człon na prostokacie, kryty dachem czterospadowym, od strony pn-zach.-głęboki ryzalit zwieńczony trójkątnym szczytem, kryty dachem dwuspadowym. Płytkie ryzalitty od pn. i wsch, od strony zach, nad parterem-taras na pld. od ryzalitu, z balustradą opadającą stopniami ku pn. Taras od strony pld. i pld-zach.-o wysokości cokołu budynku, z prawej strony /na nim/-pergola na trzech słupach do wys. piętra. W dachu, od pn.-świetlik, czworoboczna nadbudowa i kilka kominów.
- Budynek na wysokim cokole, z własnym cokołem i gzymsem, o boniowanych pasowo elewacjach. Gzyms międzypiętrowy-profilowany z fryzem kostkowym, gzyms wieńczący-takiż, na wspornikach. Otwory i blendy prostokątne, w opaskach, okna piwniczne-także, bywają zamknięte odcinkowo /w tarasie i od zach/.
- Elewacja pn.-asymetr., z jednoosiowym ryzalitem /nieco odsuniętym na wsch/-gdzie otwór wejściowy /drzwi dwuskrzydłowe, z dekoracją płycinową z rozetami/, pod dekoracyjnym daszkiem. Schody o półkolistym obrysie, czterech stopniach z niską balustradą. Na lewo od ryzalitu-oś blend, na prawo, przyległa do ryzalitu-z wąskich okienek sanitariatów i skrajna, z blendą na parterze i oknem na piętrze. Blendy parteru z zaznaczonymi w tynku kluczami. Na piętrze odcinki profilowanego gzymsu na wspornikach. Okna strychowe-szczelinowe.
- Elewacja wsch.-zasadniczo trójosiowa. Dwie osie od wsch.-z blendami okiennymi jw. W trzeciej, w pergoli-otwór wejściowy, wyżej-okno. Od zach.-okno. Taras narożny z ozdobną, żel. balustradą, z prostokątnymi wrotami garażu od zach /nowe/.
- Elewacja zach-asymetryczna. Ryzalit pn-"trójosiowy" /środkowa oś blend/. Wejście w skrajnej, pld. osi ryzalitu-po schodach z ażurową, żel. balustradą. Nad otworami piętra-wspólny odcinek gzymsu na wspornikach. W partii strychowej-trzy pary okienek szczelinowych zamkniętych półkoliście. Od pld, pod tarasem-dwa małe okna od



14. Kubatura 3890m <sup>3</sup>	15. Powierzchnia użytkowa 1593m <sup>2</sup>	16. Przeznaczenie pierwotne mieszkalne	17. Użytkowanie obecne biura
18. Prace budowlane i konserwatorskie, ich przebieg i dokumentacja 1960r-przebudowa pomieszczenia pod tarasem na garaż, 1967r-montaż urządzeń odgromowych, 1976r-wykonanie nowej instalacji elektrycznej, 1983r-szklenie okien, smołowanie dachów, 1984r-uzupełnienie tynków zewn, naprawa schodów gł., prace dekarsko-biacharskie, pokrycie dachu papą, malowanie wnętrz, prace hydrauliczne i gazowe, 1985r-przebudowa sanitariatów na 1p, prace dekarsko-bia- charskie portierni, 1986r-portiernia: wyk. stolarki okiennej, malowanie, kanali- zacja, 1987r-remont obu tarasów, wymiana tynków w pom. parteru traktu pld., instalacja węzła CO, prace hydrauliczne, 1988r-prace dekarskie, elektryczne, malowanie wnętrz, 1989r-wykonanie drzwi do portierni.		19. stan zachowania (fundamenty, ściany zewnętrzne, ściany wewnętrzne, sklepienia, stropy, konstrukcje dachowe, pokrycie dachu, wyposażenie i instalacje) Dobry	
		20. Najpilniejsze postulaty konserwatorskie -	



21. Akta archiwalne (rodzaj akt, numer i miejsce przechowywania)

PBN w Łodzi, KW [REDACTED]

WAPŁ, RGP Wydz. Bud. sygn. 12303

Urząd Dzieln. Łódź-Polesie, Wydział Urbanistyki, Architektury i Budownictwa, Archiwum. Dokumentacja Techn. posesji 15/783

22. Bibliografia

nie ma

23. Źródła ikonograficzne i fotografia (rodzaj, miejsce przechowywania, sygnatura)

Plan sytuacyjny posesji Z. Richtera. 21.04/3.05.1911r.  
w: WAPŁ, RGP Wydz. Bud. sygn. 12303

Pracownia Fotograficzna

Ośrodek Badań i Dokumentacji Zabytków w Łodzi

numer negatywu *negat. sit. 1-23*

numer albumu *Kopie nr 15*

data wykonania zdjęcia *1990r.*

24. Uwagi różne

25. Opracował

*Lwa Szelałowska, 10.1990r*

tekst

imię, nazwisko, data, podpis *Ejml*

plany, rysunki

*iw.*

imię, nazwisko, data, podpis *Ejml*

zdjęcia fotogr.

*iw.*

imię, nazwisko, data, podpis *Ejml*

miejsce przechowywania negatywów

Karta po wypełnieniu podlega ochronie na podstawie przepisów prawa autorskiego

26. Adnotacje o inspekcjach, informacje o zmianach (daty, imiona i nazwiska wypełniających)

27. Załączniki

Wkładka I, II



1. Miejscowość ŁÓDŹ	2. Obiekt (nazwa jak w karcie) WILLA	3. Zawartość wkładki (nazwa obiektu lub materiału uzupełniającego) Tekst i fotografie
------------------------	---	--

/bez opasek/, dalej trzy większe tworzą rodzaj "triforium". Nad tarasem, przy ryzalicie - duże prostokątne okno z witrażem, sąsiaduje z dwoma typowymi w oprawach jw. Okna strychowe - małe, prostokątne.

- Wystrój i wyposażenie: W przedsionku sklepienie kolebkowe, okładzina marmurowa ścian i schodów, dekorac. kraty na kaloryferach. Sien. sklepią krzyżowo, o dwóch przęsłach, boazerie płycinowe.

Holl-boazeria i schody drewn., marmurowy kominek, sztukatorski fryz, drzwi płycinowe pełne i przeszklone, rozsuwane /wsch/. W trakcie wsch. i pn. - sztablatury, sztukaterie na sufitach, kominek marmurowy.

Na piętrze - szafy ściennie, drewn. obudowy kaloryferów, sztukaterie.

- instalacje elektryczna, CO, telefoniczna, wodno-kanalizacyjna, odgromowa.



Willa - widok od pTd.



Narożnik pTd - zach.



Elevacja pTd.



Fragm. elewacji pTd - schody na taras, widok od wsch. Wzór ODZ 1978 r.

Wkładkę założył: Ewa Szelągowska, 10.1990r.  
(imię, nazwisko, data)

Miejsce przechowywania negatywów: Arch. WZ SWŁŁódź

Z-d Poligr. Jan Jasiński W-wa, ul. Wolna 13, tel. 12-43-83

Pracownia Fotograficzna  
Ośrodka Badań i Dokumentacji Zabytków w Łodzi  
numer negatywu  
numer albumu Koperka m 15  
data wykonania zdjęcia 1990 r.

Arch. WZ SWŁŁódź  
OCHRONA ZABYTKÓW  
Oddział Wojewódzki w Łodzi

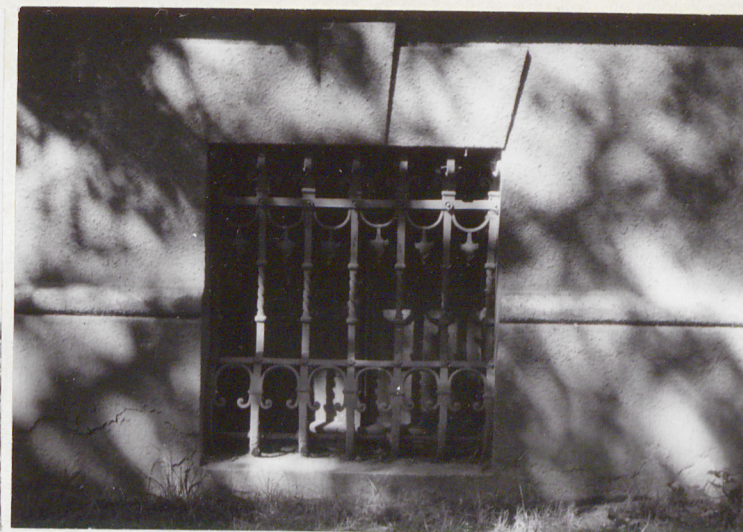




Widok na stróżówkę od strony ptd - wsch.



Fragment elewacji wsch - okno na piętne



Fragment elewacji wsch - okno w przyziemiu



Elewacja wsch.



Elewacja pn - część wsch.



Elewacja pn - część zach.



Elewacja pn - fragment - blendy parteru.



1. Miejscowość

ŁÓDŹ

2. Obiekt (nazwa jak w karcie)

Willa, ul. Stefanowskiego  
19

3. Zawartość wkładki (nazwa obiektu lub materiału uzupełniającego)

Fotografie



Elevacja zach. - ryzalit.



Elevacja zach. - fragment ryzalitu /piętra/



Elevacja zach. - fragment ryzalitu /parter/



Elevacja zach - widok parteru, cz. pTd.



Elevacja pn - wejście gT.

Wkładkę założył:

Ewa Szelańska. 10.1990 r.

(imię, nazwisko, data)

Miejsce przechowywania negatywów:

OZGrafi. Z.P. Ostroda zam. 699 naki. 23.600

Pracownia Fotograficzna

Ośrodka Badań i Dokumentacji Zabytków w Łodzi

numer negatywu

numer albumu

data wykonania zdjęcia

Kopie nr 15

1990 r.

Wzór ODZ 1978 r.