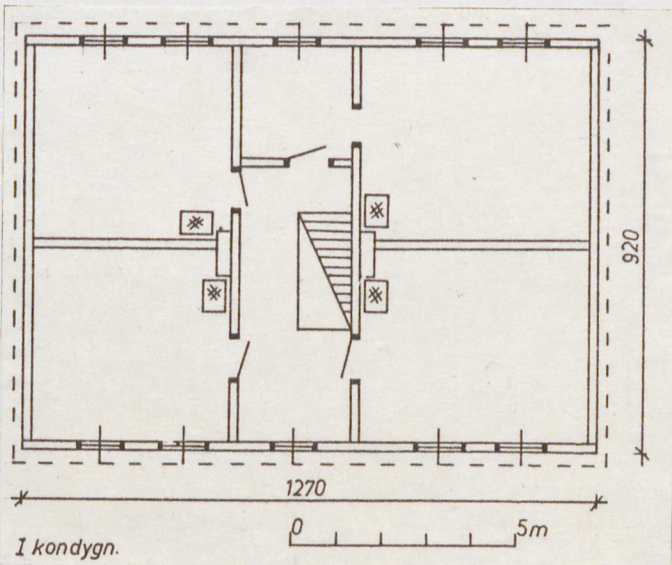
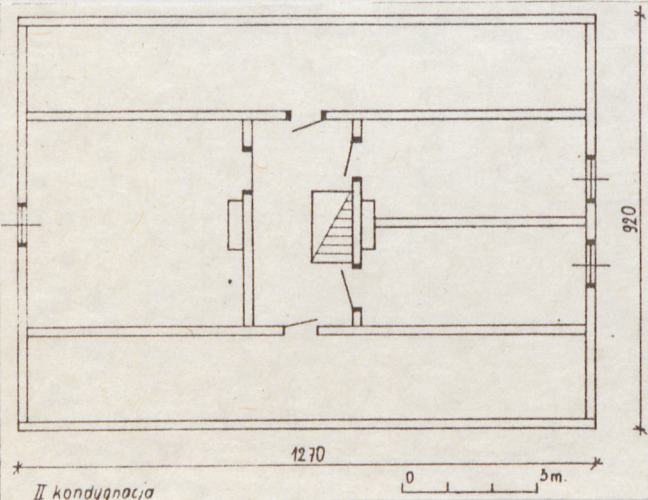
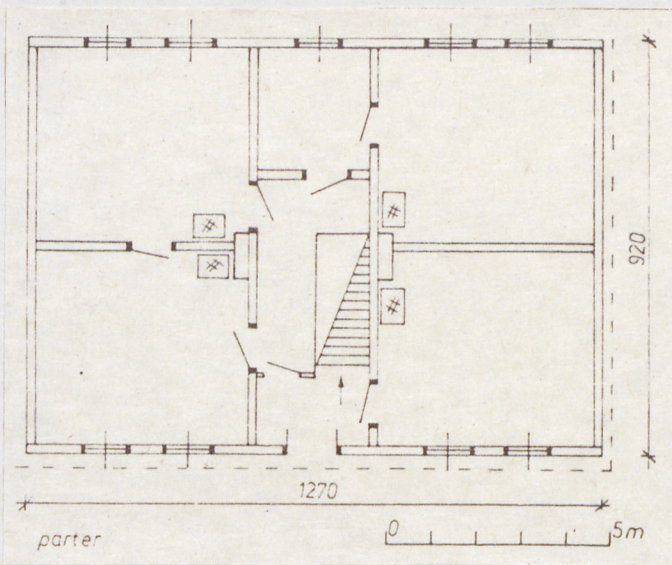


1. Obiekt BUDYNEK MIESZKALNY	2. Czas powstania pocz. XX w.	3. Miejscowość ŁÓDŹ
--	---	-------------------------------

11 Zdjęcia. rzut, przekrój, sytuacja, orientacja



4. Adres Łódź, ul. Mazowiecka 71 nr hipoteczny
5. Przynależność administracyjna województwo m. Łódź gmina
6. Poprzednie nazwy miejscowości
7. Przynależność administracyjna przed 1 VI 1975 województwo m. Łódź powiat
8. Właściciel i jego adres PGM - Widzew
9. Użytkownik i jego adres PGM Widzew
10. Rejestr zabytków Nr data

12. Autorzy, historia obiektu, określenia stylu.

Budynek mieszkalny został pobudowany prawdopodobnie na pocz. XX w przez rodzinę [REDAKTOWANE]. Ostatnim właścicielem był [REDAKTOWANE]

[REDAKTOWANE], który ok. 1974 - 75 r przekazał budynek państwu.

Zmiany: pierwszy remont został przeprowadzony w latach 50-tych otynkowano wówczas ściany, sufity wymieniono część podłóg i okien postawiono nowe schody, wzmocniono więźbę dachową, zlikwidowano kaflowe trzony kuchenne zastępując je metalowymi piecami typu Jawor szamotówkami. W 1975 r. był drugi remont podczas którego wymieniono część drzwi a część obito płytami pilśniowymi, wymieniono część okien, ściany ponownie otynkowano i pomalowano.

Budynek wolnostojący, dwukodorygnacyjny z mieszkalnym poddaszem, dwutraktowy, dach dwuspadowy.

Powierzchnia mieszkalna: parter - 5 izb, I p. - 5 izb, II p. 3 izby

13. Opis (sytuacja, materiał i konstrukcja, rzut, bryła, elewacje, wnętrze, wyposażenie instalacje)

Sytuacja obiektu: budynek usytuowany jest przy ul. Mazowieckiej 71. W głębi podwórza, elewacją frontową na wsch. frontem do drogi. Przed budynkiem podwórze, którego zach. granicę wytyczają drewniane komórki, na płn. również komórki i ogród, płd. sąsiednia posesja.

Ogrodzenie: od ulicy siatka metalowa

Studnia: w obrębie podwórza.

OPIS BUDYNKU:

Podmurówka: Cegła wiązana zaprawą murarską z frontu całkowicie pograżona w ziemi.

Przyciesie: brewiona dębowe gr. ok. 15 cm. łączone na zamek, zakryte poziomymi deskami nad nimi mały daszek okapowy na szer. 5 cm.

Konstrukcja ścian: Konstrukcja podstawowa: zrębowa, pomocnicza: sumikowo-łatkowa. Materiał: belki sosnowe gr ok. 20-25 cm. Z zew. budynek szalowany poziomo frezowanymi deskami łączonymi na nakładkę. Pod dachem /ok. 1 m/ szalunek pionowy, kondygnacje rozdzielone daszkiem okapowym na szer. ok. 10 cm. Narożniki zakryte pionowymi deskami z ozdobnym rowkowaniem. Wew. ściany otynkowane, malowane farbami klejowymi, w sieni i na korytarzach lamperie - farba olejna koloru zielonego.

Stropy: belkowe, na parterze we wszystkich pomieszczeniach sufity otynkowane na I p. w korytarzu belki podbite płytą pilśniową, w mieszkaniach na II p. strop nagi, powłoka podbita płytą pilśniową lub otynkowana. Materiał: belki sosnowe. Wejście na strych z korytarza na II p.

Dach: konstrukcja krokwiowo-płatwiowa /ok. 15 par krokwi/, płatew w pionie wystające końce profilowane, w połowie dachu równoległe do płatwi 2 podciągi wsparte na pionowych belkach /stolcach-łatkach/. Wypusty belek stropowych ścięte prosto, z licem ściany, oszalowane. Typ dachu: dwuspadowy, pokrycie papa. Lewy szczyt szalowany pionowo na listewkę, w części centralnej 1 okno trójskrzydłowe, 9-taflowe, pojedyncze, z zew. malowane na zielono, wym. 1,2 x 1,3 m. Połacie dachu wysunięte na ok. 0,5 m. końce belek podciągowych profilowane. Prawy szczyt szalowany także pionowo, na listewkę, z dwoma 6-taflowymi, dwuskrzydłowymi oknami, z zew. malowanymi na jasny brąz, wym. 0,9 x 1,2 m. Dach wysunięty na ok. 0,5 m, końce belek podciągowych profilowane.

Podłogi: W sieni wylana posadzka cementowa, w pozostałych pomieszczeniach podłogi deskowe, sosnowe.

Otwory okienne: ujęte w łątki i futryny, ilość okien: 22, front - 9. tył 10 3 okna w szczytach /opis wyżej w tekście/. W elewacji frontowej dwa okna 4-taflowe, dwuskrzydłowe, wym. 0,9 x 1,6 m. futryny malowane na kolor j. brąz okna na biało, 7 okien 6-taflowych, dwuskrzydłowych, z zew. 3 malowane na j. brąz, pozostałe - futryny na brąz, okna na biało.

14. Kubatura	15. Powierzchnia użytkowa	16. Przeznaczenie pierwotne	17. Użytkowanie obecne
922.0 m ³	350.5 m ²	mieszkalne	mieszkalne
18. Prace budowlane i konserwatorskie, ich przebieg i dokumentacja		19. stan zachowania (fundamenty, ściany zewnętrzne, ściany wewnętrzne, sklepienia, stropy, konstrukcje dachowe, pokrycie dachu, wyposażenie i instalacje) Stan zachowania obiektu zły. znaczne zawilgocenie parteru, osłabiona konstrukcja ścian i więźby dachowej. W złym stanie szalunek zew.	
		20. Najpilniejsze postulaty konserwatorskie	

21. Ak'ta archiwalne (rodzaj akt, numer i miejsce przechowywania)

24. Uwagi różne

25. Opracował

tekst.....Ewa Bonasiuk VII 1985.....

imię, nazwisko, data, podpis

plany, rysunki.....Małgorzata Ginter VII 1985.....

imię, nazwisko, data, podpis

zdjęcia fotogr.....Małgorzata Ginter VII 1985.....

imię, nazwisko, data, podpis

miejsce przechowywania negatywów.....

ODZ Łódź

Karta po wypełnieniu podlega ochronie na podstawie przepisów prawa autorskiego

22. Bibliografia

26. Adnotacje o inspekcjach, informacje o zmianach (daty, imiona i nazwiska wypełniających)

23. Źródła ikonograficzne i fotografia (rodzaj, miejsce przechowywania, sygnatury)

27. Załączniki

Zał.: nr.1-1 zdjęcie, dok. tekstu
nr.2- 3 zdjęcia, mapa kontur. Łodzi, fragm. pl. Łodzi,
plan sytuacyjny
nr.3-4 zdjęcia, przekrój pionowy

ODZ-wzór 1975 r.

1. Miejscowość	2. Obiekt (nazwa jak w karcie)	3. Zawartość wkładki (nazwa obiektu lub materiału uzupełniającego)
Łódź, ul. Mazowiecka 71	Bud. mieszkalny	1 zdjęcie, dok. tekstu



W elewacji tylnej 5 okien 4-taflowych, dwuskrzydłowych, w tym 3 malowane na j. brąz, 2-futryny na j. brąz, okno na biało, wym. 0,9 x 1,6 m, 5 okien 6-taflowych, dwuskrzydłowych, w tym 4 malowane z zew. na biało, 1 na brąz, wym. 0,9 x 1,6 m.

Otwory drzwiowe: ujęte w łątki i futryny. Drzwi zew. - próg stanowi przycieś wzmocniona deska, nadproże 3 świetliki, typ filongowe obite z obu stron dyktą dwuskrzydłowe, zawiasy tulejkowe, zamek wew, z obu stron malowane w kolorze ciemno zielonym, wym. 1,1 x 1,9 m. Drzwi wew. z sieni do mieszkań i w ścianie działowej konstr. szkieletowej drzwi filongowe, w górnej części przeszklone /2-taflowe/, od mieszkania wyłożone boazerią klepkową, zawiasy tulejkowe, zamek zew. i wew. wym. 0,9 x 1,9 m, nad drzwiami 3 świetliki, ścianka i drzwi od sieni malowane na ciemnozielono, drugie drzwi filongowe, zawiasy tulejkowe, zamek wew, z zew. malowane na ciemnozielono, wym. 0,9 x 1,9 m, na I p. dwoje drzwi filongowych, z zawiasami tulejkowymi, z zamkami zew. i wew., z zew. malowane na ciemnozielono, wym. 0,9 x 1,9 m. dwoje drzwi płycinowych, z zawiasami tulejkowymi z zamkami zew. i wew. w tym jedno mazerowane /kolory: jasny i ciemny brąz/, drugie oklejone drewnopodobną tapetą, wym. 0,95 x 2 m, II p. troje drzwi filongowych, z zawiasami tulejkowymi, z zamkami zew. i wew., z zew. malowane w kolorach bordowym /2/ i zielonym /1/. wym. 0,9 x 1,8 m. W ścianie /konstr. szkieletowa/ oddzielającej korytarz od strychu dwoje drzwi sponowych, mocowanych na zawiasach prostych, krótkich, zamykane na skoble z kłódkami, wym. 0,55 x 1,6 m. Ścianka i drzwi malowane od strony korytarza farbą klejową.

Schody: dwa biegi schodów, na I p. szer. 1,2 m, 16 stopni, drewniane z balustradą z prostymi szczeblami, na II p. - szer. 0,9 m, 14 stopni. również drewniane z prostą balustradą. Balustrady i boki schodów malowane farbą olejną w kolorze zielonym. Schody z I na II p. obite od dołu płytą pilśniową.

Urządzenia ogniowe: dwa przewody kominowe, proste, szerokie, dwucugowe. W mieszkaniach piece metalowe typu Jawor.

Wkładkę załączył: E. Bonusiak VII.85

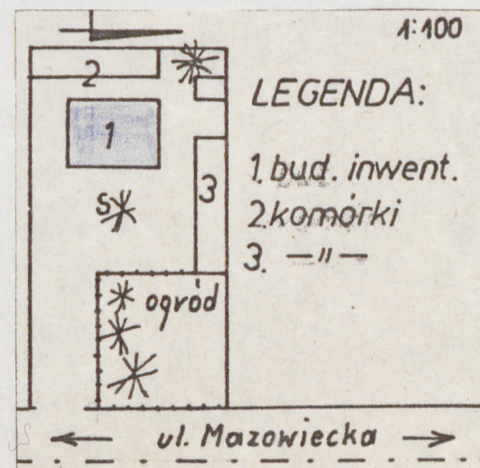
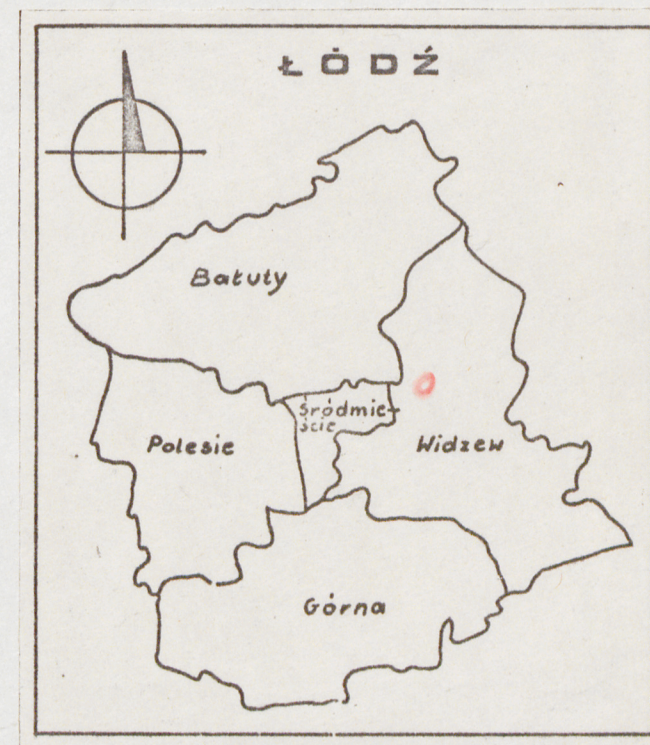
(imię, nazwisko, data)

Miejsce przechowywania negatywów: ODZ Łódź

jed. W.A. Olsztyn z. 135/S
OZGraf. Z.P. Ostróda z. 676 n. 40 000

Wzór ODZ 1978 r.

1. Miejscowość	2. Obiekt (nazwa jak w karcie)	3. Zawartość wkładki (nazwa obiektu lub materiału uzupełniającego)
Łódź, ul. Mazowiecka 71	Bud. mieszkalny	3 zdjęcia, mapka kontur. Łodzi, fragm. pl. Łodzi, plan sytuacyjny



Wkładkę założył: **E. Bonusiak, VII. 1985 r.**

(imię, nazwisko, data)

Miejsce przechowywania negatywów: **ODZ Łódź**

jed. W.A. Olsztyn z 135/S
OZGraf. Z.P. Ostróda z 676 n. 40 000

Nzór ODZ 1978 r.

1. Miejscowość

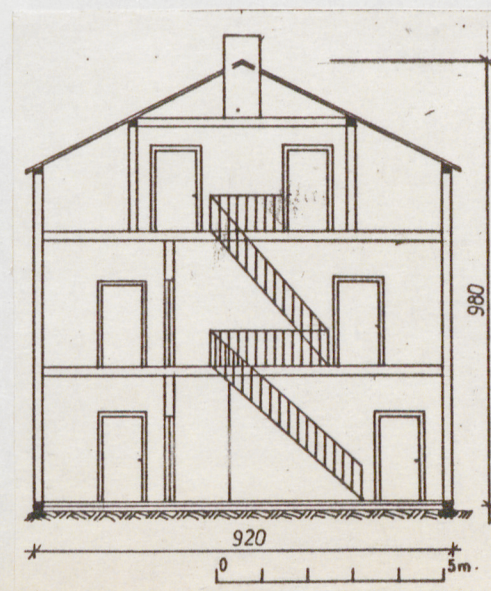
Łódź, ul. Mazowiecka 71

2. Obiekt (nazwa jak w karcie)

Bud. mieszkalny

3. Zawartość wkładki (nazwa obiektu lub materiału uzupełniającego)

4 zdjęcia, przekrój pionowy



Wkładkę złożył: E. Bonusiak VII.85

(imię, nazwisko, data)

Miejsce przechowywania negatywów: ODZ Łódź

jed. W.A. Olsztyn z. 135/S
OZGraf. Z.P. Ostróda z. 676 n. 40 000

Wzór ODZ 1978 r.

