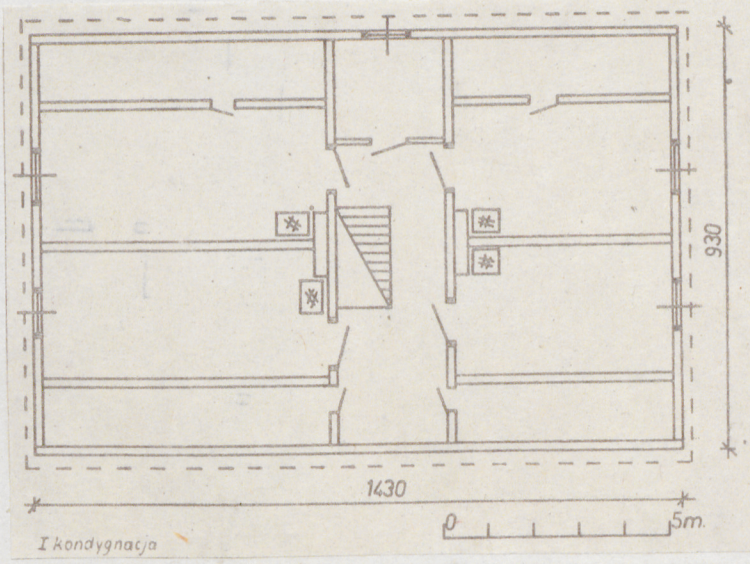
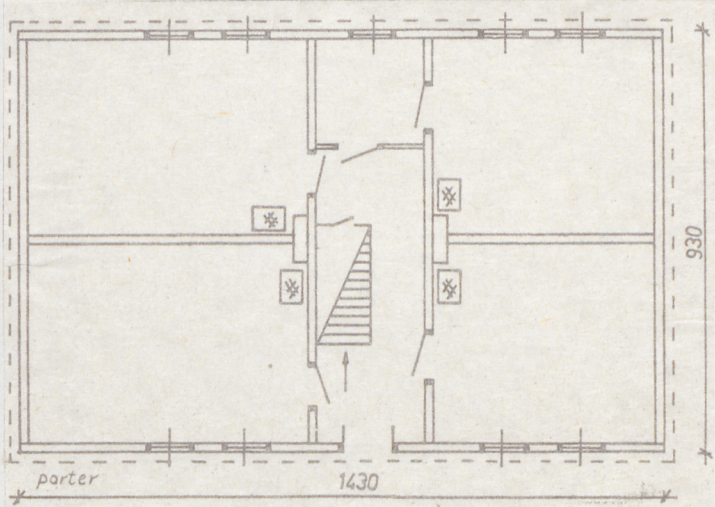


1. Obiekt
BUDYNEK MIESZKALNY

2. Czas powstania
1914 r.

3. Miejscowość
ŁÓDŹ

11. Zdjęcia. rzut, przekrój, sytuacja, orientacja



4. Adres
Łódź, ul. Mazowiecka 65
nr hipoteczny

5. Przynależność administracyjna
województwo m. Łódź
gmina

6. Poprzednie nazwy miejscowości

7. Przynależność administracyjna przed 1 VI 1975
województwo m. Łódź
powiat

8. Właściciel i jego adres
PGM Łódź-Widzew

9. Użytkownik i jego adres
j.w.

10. Rejestr zabytków
Nr data

12. Autorzy, historia obiektu, określenia stylu.

Budynek mieszkalny wybudowany w 1914 r. Pierwszym właścicielem był Franciszek Walaszczyk, który w 1929 r. sprzedał go Niemcowi nazwiskiem Wildeman. Po II-ej wojnie światowej budynek przeszedł pod zarząd państwa. Obecnie gospodarzem jest PGM Łódź-Widzew. Zmiany: w 1956 r. przeprowadzono kapitalny remont, rozebrano stare murowano-kafłowe piece, otynkowano ściany i sufity. Budynek w jednym ciągu z dużą mieszkalną dobudówką, dostawioną do prawej ściany szczytowej, jednokondygnacyjny z mieszkalnym poddaszem, 2-traktowy, z sienią centralnie usytuowaną, nieprzechodnią, dach 2-spadowy z nadbudówką. Powierzchnia mieszkalna: parter - 5 izb, poddasze - 4 izby.

13. Opis (sytuacja, materiał i konstrukcja, rzut, bryła, elewacje, wnętrze, wyposażenie, instalacje)

Sytuacja obiektu: budynek usytuowany w dzielnicy Widzew, przy ulicy Mazowieckiej 65, frontem do tej ulicy. Elew. frontowa skierowana na wsch., na pld. granicy szereg komórek drewnianych, na zach. i pñn. ogród warzywno-kwiatowy na pñn.-wsch. w rogu, dobudówki mieszkalne - drewniane.

Stadnia: - hydrant na ulicy

Ogrodzenie: brama i furtka z metalowych prętów.

OPIS BUDYNKU

Podmurówka: z cegły otynkowanej zaprawą murarską, wys. 0,40 - 0,50 m.

Przyciesie: sosnowe bierwiona łączone na zamek, zakryte z zew. szalunkiem.

Konstrukcja ścian: węglowa, materiał: sosnowe bierwiona, wszystkie elew. z zewnątrz szalowane deskami układanymi poziomo, na nakładkę, pod podniesionym dachem - pionowo, na listewkę. Narożniki zabezpieczone pionowymi deskami.

Od wewnątrz ściany otynkowane i pomalowane farbami klejowymi. Ścianki komórek na poddaszu - szalowane, deski układane na styk, pomalowane farbami klejowymi.

Stropy: belkowe, we wszystkich pomieszczeniach na parterze i na poddaszu sufity otynkowane - gładkie.

Dach: konstrukcja krokwiowo płatwiowa, 13 par krokwi, płatwie dolne w pionie zrębu, w połowie wysokości dachu, równolegle do płatwi dolnych umieszczone są dwie belki podciągowe /płatwie pośrednie/ wsparte na słupach. Końce krokwi profilowane, wysunięte poza pion zrębu tworzą okap na ok. 0,50 m. Końce belek stropowych niewidoczne pod oszalowaniem. Typ dachu - 2-spadowy z nadbudówką od str. frontowej, poszycie - papa. Szczyty dachu szalowane deskami układanymi poziomo na nakładkę, w spadach dachu i półszczytach deski układane pionowo na listewkę. W obu szczytach po 2 okna 6-taflowe, o wym. 0,90 x 1,20, ramy malowane na zielono. Nad oknami oraz u dołu szczytu - wąskie listwy okapnikowe. We frontowej połaci dachu - nadbudówka o 2-spadowym dachu krytym papą, z małym okapem, szalowana deskami układanymi poziomo na nakładkę, na brzegach - deski pionowe, w półszczyt szalowanymi deskami układanymi pionowo na listewkę. Okno - 6 taflowe o wym. 0,90 x 1,20, rama malowana na zielono, nad oknem listwa okapnikowa.

Podłogi: We wszystkich pomieszczeniach podłogi z desek.

Schody: drewniane, z parteru na poddasze, szer. 1,20, ilość stopni 15, zabezpieczone balustradą o prostych szczeblach, malowana na kolor zielony, podest na poddaszu otoczony taką samą balustradą. Pod schodami wydzielono komóreczkę - ściana szalowana. Schody na strych - osłonięte ścianką z desek układanymi na styk, zabezpieczone drzwiami sponowymi.

Otwory okienne: Ujęte w łątki i futryny. Ilość okien: ogółem 15, w tym: w elew. frontowej - 5 okien 6-taflowych, o wym. 0,90 x 1,40, trzy z nich zaopatrzone w okiennice filongowe, 2-skrzydłowe, malowane na zielono, dwa pozostałe - bez okiennic, malowane na jasno zielony kolor, w elew. tylnej - 4 okna 6-taflowe o wym. 0,90 x 1,40. bez okiennic, malowane na zielono.

14. Kubatura	15. Powierzchnia użytkowa	16. Przeznaczenie pierwotne	17. Użytkowanie obecne
465,3 m ³	265,9 m ²	mieszkalne	mieszkalne
18. Prace budowlane i konserwatorskie, ich przebieg i dokumentacja		19. stan zachowania (fundamenty, ściany zewnętrzne, ściany wewnętrzne, sklepienia, stropy, konstrukcje dachowe, pokrycie dachu, wyposażenie i instalacje)	
		Stan techniczny średni. drewno zaatakowane przez owady, zły stan techniczny stolarki okiennej, zniszczone schody i podłogi.	
		20. Najpilniejsze postulaty konserwatorskie	

21. Akta archiwalne (rodzaj akt, numer i miejsce przechowywania)

22. Bibliografia

23. Źródła ikonograficzne i fotografia (rodzaj, miejsce przechowywania, sygnatury)

24. Uwagi różne

25. Opracował

tekst mgr.G.Olędzka VI 1985 r.
imię, nazwisko, data, podpis

plany, rysunki M.Ginter VI 1985 r.
imię, nazwisko, data, podpis

zdjęcia fotogr. M.Ginter VI 1985 r.
imię, nazwisko, data, podpis

miejsce przechowywania negatywów ODZ Łódź.

Karta po wypełnieniu podlega ochronie na podstawie przepisów prawa autorskiego

PRZEDSIĘBIORSTWO PAŃSTWA
PRACOWNIE KONSERWACJI ZABYTEK
Oddział w Łodzi
90-365 Łódź, ul. 8-go Marca 6
Pracownia Etnograficzna

26. Adnotacje o inspekcjach, informacje o zmianach (daty, imiona i nazwiska wypełniających)

27. Załączniki

Wkładkanr1-plan sytuacyjny,rzut pionowy,dok. tekstu,3 zdj.

Wkładka nr2-3 zdjęcia,mapka kontur.,plan Łodzi-fragm.

1. Miejscowość

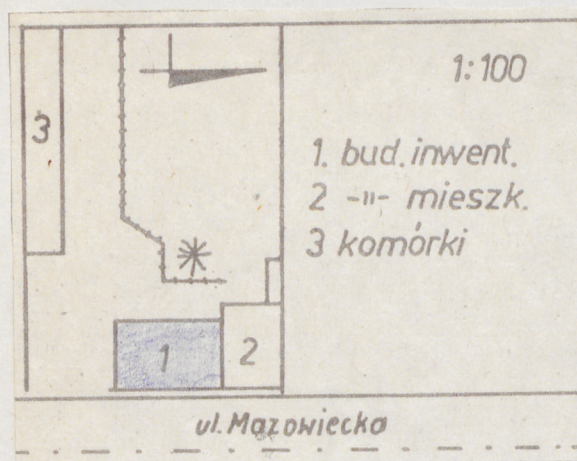
2. Obiekt (nazwa jak w karcie)

3. Zawartość wkładki (nazwa obiektu lub materiału uzupełniającego)

Łódź, ul. Mazowiecka 65.

Bud. mieszkalny.

Plan sytuacyjny, rzut pionowy, dok. tekstu, 3 zdjęcia.

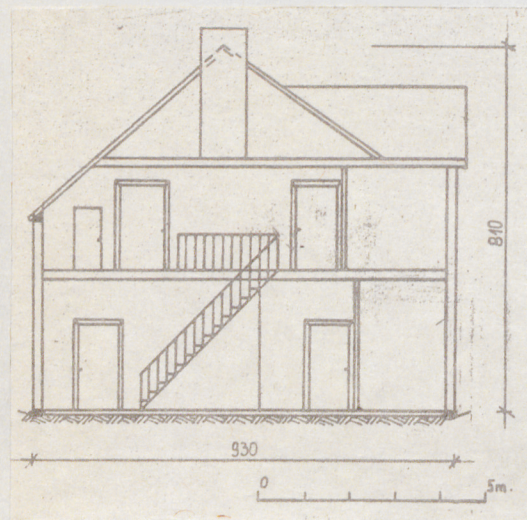


Nad i pod wszystkimi oknami krótkie, wąskie okapniki. Pozostałe 5 okien - usytuowane w dachu - opisane wyżej.

Otwory drzwiowe: Ujęte w łątki i futryny, nadproża wpasowane prosto, przyciesie stanowią progi, dodatkowo wzmocnione deską. Drzwi wejściowe po 2 stopniach murowanych, tafla drzwiowa - filongowa, 2-skrzydłowe, wym. 1,10 x 1,90, zawiasy tulejkowe, zamek zewnętrzny ze sprężyną, nad drzwiami 3-szybkowy świetlik ze specjalną skrzyneczką na oświetlony numer domu. Drzwi wewnętrzne: wszystkie filongowe, o wym. 0,90 x 1,90, zawiasy - tulejkowe, zamki zew. i wewn. Drzwi do komórek i na strych - sponowe, o wym. 0,60 x 1,50, zawiasy - proste, krótkie. zamki - skoble z kłódkami.

Urządzenia ogniowe: 2 przewody kominowe. proste, 2-cugowe, w izbach - typu Jawor

Instalacje: elektryczna, odgromowa.



Wkładkę założył: mgr. G. Olędzka

(imię, nazwisko, data)

VI.1985.

ODZ Łódź.

Miejsce przechowywania negatywów:

jed. W.A. Olsztyn z. 135/S
OZGraf. Z.P. Ostróda z. 676 n. 40 000


1. Miejscowość

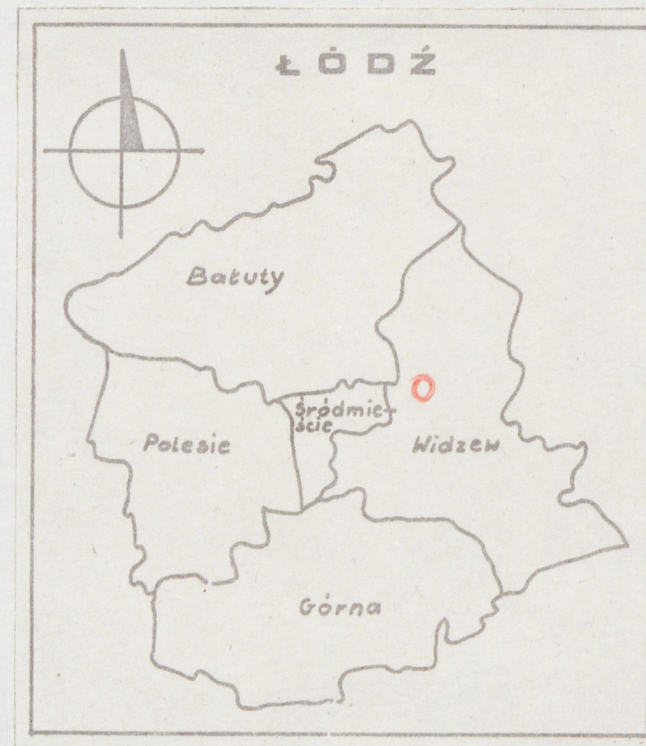
2. Obiekt (nazwa jak w karcie)

3. Zawartość wkładki (nazwa obiektu lub materiału uzupełniającego)

Łódź ul. Mazowiecka 65.

Bud. mieszkalny.

3 zdjęcia, mapa kontur., fragm. pl. Łodzi.



Wkładkę założył: mgr. G. Olędzka. VI.1985

(imię, nazwisko, data)

Miejsce przechowywania negatywów: ODZ Łódź.

Jed. W.A. Olsztyn z. 135/S
OZGraf. Z.P. Ostróda z. 676 n. 40 000

ODZ 1978 r.