

A B C D E F G H I J K L Ł M N O P R S T U V W X Y Z

Nr

930

1. Obiekt

132/1

DWÓR

2. Czas powstania

1 poł. XX w.

3. Miejscowosc

SREBRNA



Elewacja zachodnia



4. Adres

Srebrna

nr hipoteczny

lub ewid. Gruntów

5. Przynaleznosc administracyjna

województwo Łódzkie

gmina Grabów

6. Poprzednie nazwy miejscowości

Srebrna

7. Przynaleznosc administracyjna  
przed 1 VI 1975

województwo poznańskie

powiat łęczycki

8. Właściciel i jego adres

Agencja własności Rolnej

Część wykupiona -

9. Użytkownik i jego adres

10. Rejestr zabytków

A-491/232 z dnia 16.11. 1993 r.



## 12. Autorzy, historia obiektu, określenie stylu

Dwór w stylu klasycyzującym z 1 poł. XX w. Autor i pierwsi właściciele nie znani. Ostatni właściciel przed wojną – H. Modliński. Po wojnie należał do PGR. Mieściła się w nim dyrekcja PGR Hodowli Buraka Cukrowego. Stacja Hodowli Roślin w Chodowie, Oddz. Srebrna. Po likwidacji PGR przeszedł na własność Agencji Własności Rolnej Skarbu Państwa. Część pomieszczeń wykupiła dawna pracownica PGR [REDAKTOWANO]. Dwór wraz z parkiem i gruntami rolnymi jest dzierżawiony. Obecny dzierżawcą jest pan [REDAKTOWANO].

## 13. Opis (sytuacja, materiał i konstrukcja, rzut, bryła, elewacje, wnętrza, wyposażenie, instalacje)

Budynek położony w parku, graniczy od zachodu z zabudowaniami gospodarczymi d. PGR od północy z drogą lokalną w Srebrnej. Od strony zachodniej podjazd z okrągłym gazonem, od wschodu – park.

Budynek murowany z cegły ceramicznej pełnej na zaprawie wapiennej, obustronnie tynkowany. Stropy drewniane, belkowe. Wieżba dachowa drewniana konstrukcji krokwiowo-jętkowej. Dach kryty papą. Podłoga z desek na legarach. W sieni wylewka cementowa. Sklepienie w piwnicy murowane z cegły, kolebkowe. Schody wewnętrzne drewniane, policzkowe, zewnętrzne kamienne. Okna drewniane, prostokątne skrzynkowe typu polskiego, dwuskrzydłowe, sześciopolowe, jednoskrzydłowe z wywietrznikiem. Okna do piwnic krosnowe. Drzwi zewnętrzne prostokątne, drewniane, ościeżnicowo-płycinowe, dwuskrzydłowe, przeszklone i płycinowe, pełne. Do piwnicy drzwi metalowe.

Budynek na rzucie prostokąta, dwutraktowy z wejściem od zachodu do sieni z klatką schodową. Od strony południowej pięcioboczny wykusz.

Bryła zwarta jednokondygnacyjna, podpiwniczona, z częściowo mieszkalnym poddaszem, kryta dachem dwuspadowym.

Elewacja zachodnia frontowa jednokondygnacyjna, ośmioosiowa, zwieńczona gzymsem koronującym. Centralnie trzyosiowy dwukondygnacyjny ryzalit, podzielony gzymsem kordonowym, zwieńczony trójkątnym szczytem. W parterze na osi środkowej otwór wejściowy zamknięty półkoliście, flankowany dwoma wąskimi otworami okiennymi, poprzedzony prostokątnym podestem z jednobiegowymi schodami. Nad drzwiami gzyms w kształcie odcinka koła. Ryzalit flankowany lizenami. W drugiej kondygnacji trzy prostokątne otwory okienne. W parterze po obu stronach ryzalitu po trzy otwory okienne, w przyziemiu wspólnie otwory okienne do piwnicy.

Elewacja wschodnia jednokondygnacyjna, ośmioosiowa. Na osiach skrajnych dwa małe kwadratowe otwory okienne. Na pozostałych – duże, prostokątne okna. W partii przyziemia wspólnie prostokątne okna piwnicy.

Elewacja północna dwukondygnacyjna, dwuosiowa. Centralnie pięcioboczny wykusz sięgający drugiej kondygnacji z wąskimi prostokątnymi oknami, w ścianach bocznych blendy, zamknięty prostym profilowanym gzymsem koronującym. Od partii przyziemia oddziela go gzyms kordonowy. W przyziemiu okna i wejścia do piwnicy osłonięte metalową kutą balustradą. W ścianie od zachodu wejście poprzedzone kamiennymi schodami na poziom parteru. W drugiej kondygnacji, zwieńczonej trójkątnym szczytem centralnie dwa prostokątne okna poddasza.

Elewacja południowa analogiczna do północnej. Wejście do piwnicy w przyziemiu od zachodu.

14. Kubatura	15. Powierzchnia użytkowa	16. Przeznaczenie pierwotne	17. Użytkowanie obecne
1529 m <sup>3</sup>	380 m <sup>2</sup>	Mieszkalne	Mieszkalne
18. Prace budowlane i konserwatorskie, ich przebieg i dokumentacja (po 1945 r.)  Obiekt w trakcie remontu.		19. Stan zachowania (fundamenty, ściany zewnętrzne, ściany wewnętrzne, sklepienia, stropy, konstrukcje dachowe, pokrycie dachu, wyposażenie i instalacje)  Zawilgocenia, odpadające tynki, ubytki pokrycia dachowego..	
20. Najpilniejsze postulaty konserwatorskie			



21. Akta archiwalne i źródła ikonograficzne (rodzaj, numer i miejsce przechowywania)

23. Uwagi różne

24. Opracowanie karty ewidencyjnej

tekst mgr Halina Lisińska, VIII, 2003  
(imię, nazwisko, data, podpis)

plany, rysunki mgr Halina Lisińska, VIII, 2003  
(imię, nazwisko, data, podpis)

zdjęcia fotog. mgr Halina Lisińska, VIII, 2003  
(imię, nazwisko, data, podpis)

miejsce przechowywania negatywów WO SOZ Delegatura w Skierniewicach

22. Bibliografia

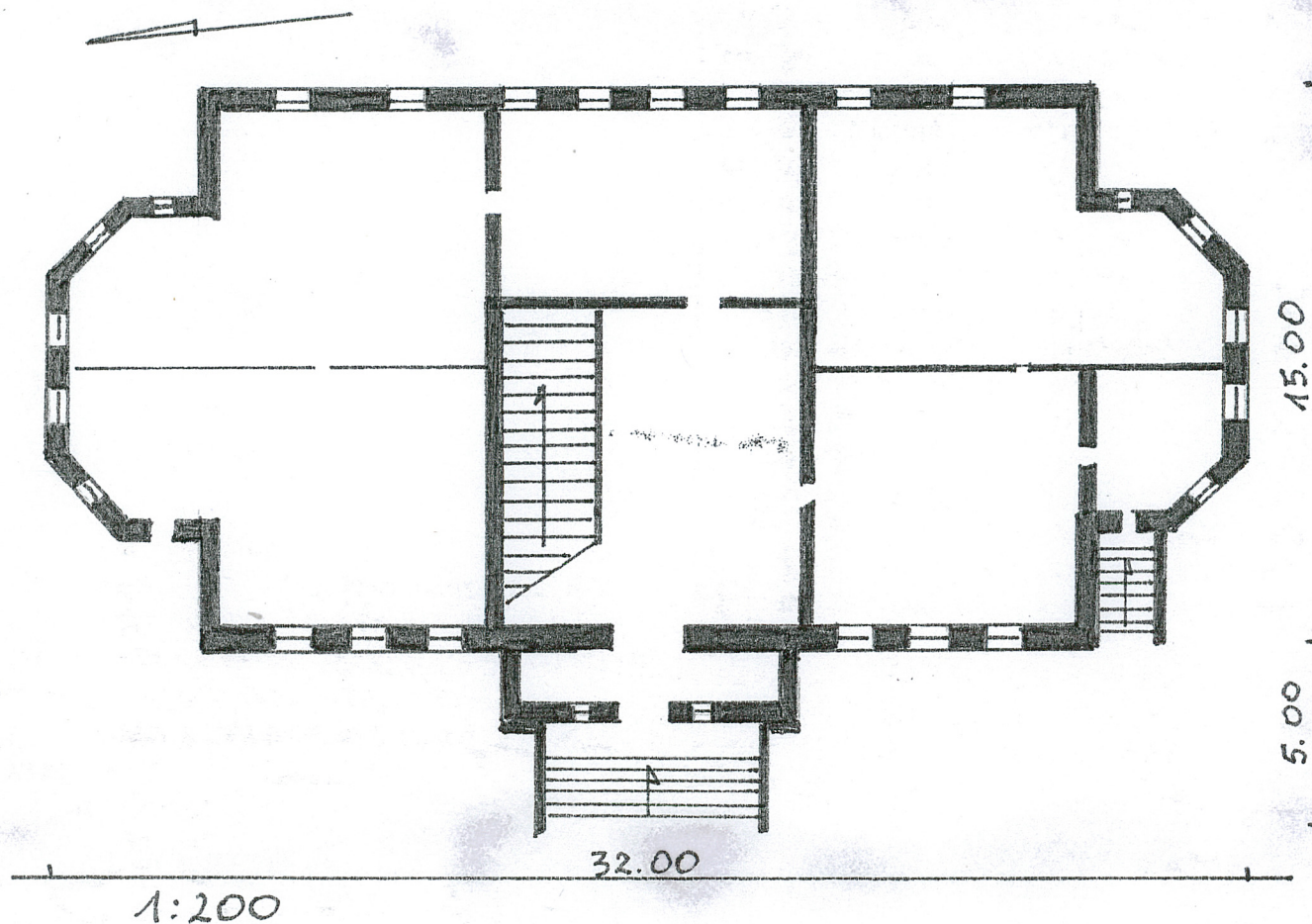
25. Adnotacje o inspekcjach, informacje o zmianach (daty, imiona i nazwiska wypełniających)

26. Załączniki

Wkładka: rzut, zdjęci fot.



1. Miejscowość Srebrna	4. Obiekt (nazwa jak w karcie)	5. Zawartość wkładki (nazwa materiału uzupełniającego)
2. Gmina Grabów	D W Ó R	zdjęcia fot, rzut
3. Województwo łódzkie		



Elewacja południowa

Wkładkę założył: mgr Halina Lisińska VIII, 2003

(imie, nazwisko, data)

Miejsce przechowywania negatywów: WO SOZ Delegatura w Skierniewicach





Elewacja południowa



1. Miejscowość    Srebrna	4. Obiekt (nazwa jak w karcie)	5. Zawartość wkładki (nazwa materiału uzupełniającego)
2. Gmina            Grabów	<b>D W Ó R</b>	zdjęcia fot, 2003
3. Województwo    łódzkie		



Elewacja zachodnia



Elewacja wschodnia

Wkładkę założył: mgr Halina Lisińska VIII, 2003

(imie, nazwisko, data)

Miejsce przechowywania negatywów: WO SOZ Delegatura w Skierniewicach





Elewacja północna