

A B C D E F G H I J K L M N O P R S T U V X Y Z

1. Obiekt

PRALNIA

w zespole szpitala im. Anny-Marii, ob. szpitala im. J. Korczaka

2. Czas powstania

1903-1904 r.

3. Miejscowość

ŁÓDŹ

5184

11. Zdjęcia, rzut, przekrój, sytuacja, orientacja

4. Adres

Al. Piłsudskiego 71X

nr hipoteczny

5. Przynależność administracyjna

województwo ..miejskie..łódzkie.....

gmina

6. Poprzednie nazwy miejscowości

7. Przynależność administracyjna

przed 1 VI 1975

województwo ..łódzkie.....

powiat

8. Właściciel i jego adres

Skarb Państwa

9. Użytkownik i jego adres

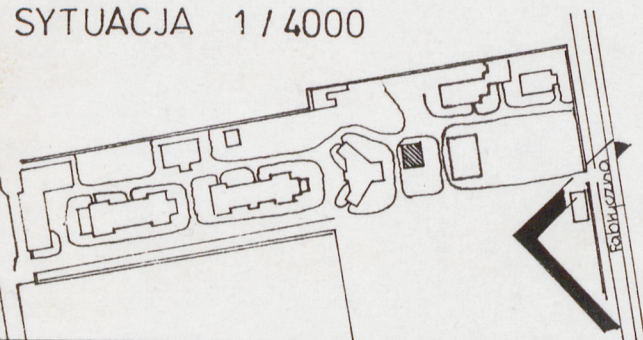
Specjalistyczny Zespół Opieki
Zdrowotnej Matki i Dziecka,
Szpital im. J. Korczaka, Łódź
Al. Piłsudskiego 71X

10. Rejestr zabytków

Nr data

SYTUACJA 1 / 4000

ORIENTACJA



12. Autorzy, historia obiektu, określenia stylu.

Budynek pralni szpitalnej wzniesiony został w latach 1903-1904 jako element zespołu szpitala dziecięcego.

13. Opis (sytuacja, materiał i konstrukcja, rzut, bryła, elewacje, wnętrze, wyposażenie, instalacje).

Sytuacja Budynek stoi w centralnej części działki, pomiędzy dwoma pawilonami pochodzącymi z lat międzywojennych. Współcześnie został rozbudowany od strony zachodniej.

Materiał i konstrukcja Fundamenty i ściany budynku z cegły pełnej ceramicznej na zaprawie wapiennej, w dolnej części tynkowane. Strop belkowy drewniany z polepą i podsufitką, tynkowany. Więźba dachowa drewniana typu krokwiowego ze słupkami. Posadzka z terakoty, w wymiennikowni betonowa. Drzwi zewn 2-skrz. ram-płyc. ze ślemieniem i przeszkloną cz. nadślemienną; płyciny w drzwiach północnych wypełnione ułożonymi poziomo listwami. Drzwi wewn. 1-skrz. płytowe współczesne. Okna 2-skrz. zespolone ze ślemieniem. Wewnątrz do poz. 2,0 m ściany pom. pralni wyłożone glazurą. Dach kryty papą na deskowaniu.

Rzut Budynek założony na planie prostokąta. Od południa wejście poprzez przedsionek w lewo do pomieszczenia pralni połączonego z dwoma mniejszymi znajdującymi się w cz. dobudowanej. Inne wejście do pralni od strony północnej. W elewacji zachodniej drzwi dł. wymiennikowni.

Bryła Budynek parterowy, niepodpiwniczony, z nieużytkowym poddaszem, przykryty dachem kopertowym o niewielkim kącie nachylenia połaci. Dobudówka niższa, przykryta dachem jednospadowym.

Elewacje Wszystkie elewacje budynku do wysokości ślimionm okiennych tynkowane, wyżej opracowane w ciemnoczerwonej cegle o wątku krzyżowym. Zwieńczone pasem fryzu z sześciokątnych kształtek ceglanych i ceglanym gzymsem.

Elewacja południowa czteroosiowa z otworem drzwiowym zamkniętym ostrołukowo w trzeciej osi od lewej. W pozostałych osiach otwory okienne podobnego kształtu, z płycinami podokiennymi.

Elewacja wschodnia dwuosiowa z otworem drzwiowym od płu.

Elewacja północna czteroosiowa z drzwiami w pierwszej osi od prawej strony.

Elewacja zach. przysłonięta przez dobudowaną część obiektu.

Instalacje Budynek posiada instalacje: wodociągową, kanalizacyjną, centralnego ogrzewania, elektryczną, wentylacji mechanicznej.

14. Kubatura 380m ³	15. Powierzchnia użytkowa 90m ²	16. Przeznaczenie pierwotne pralnia	17. Użytkowanie obecne pralnia i wymiennikownia
18. Prace budowlane i konserwatorskie, ich przebieg i dokumentacja		19. Stan zachowania (fundamenty, ściany zewnętrzne, ściany wewnętrzne, sklepienia, stropy, konstrukcje dachowe, pokrycie dachu, wyposażenie i instalacje) Stan zachowania elementów konstrukcyjnych budynku pralni dobry.	
		20. Najpilniejsze postulaty konserwatorskie	

21. Akta archiwalne (rodzaj akt, numer i miejsce przechowywania)

24. Uwagi różne

22. Bibliografia

dr Tadeusz Mogilnicki-25-lecie szpitala Anny-Marii
dla dzieci w Łodzi 1905-1930.
str.106,il.24."Drukarnia Polska"
Ludomira Mazurkiewicza w Łodzi,
Łódź 1930.

23. Źródła ikonograficzne i fotograficzne (rodzaj, miejsce przechowywania, sygnatury)

25. Opracował

tekst Janusz Warszawa, kwiecień 1991
imię, nazwisko, data, podpis
plany, rysunki Janusz Warszawa, kwiecień 1991
imię, nazwisko, data, podpis
zdjęcia fotogr. Janusz Warszawa, kwiecień 1991
imię, nazwisko, data, podpis
miejsce przechowywania negatywów Państwowa Służba Ochrony Zabytków
Oddział Wojewódzki w Łodzi

KARTA PO WYPEŁNIENIU PODLEGA OCHRONIE NA PODSTAWIE PRZEPISÓW PRAWA AUTORSKIEGO !

26. Adnotacje o inspekcjach, informacje o zmianach (daty, imiona i nazwiska wypełniających)

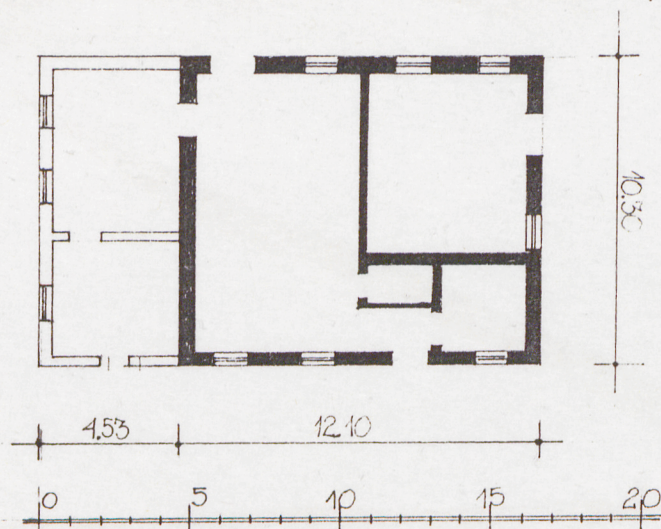
Pracownia Fotograficzna
Państwowej Służby Ochrony Zabytków w Łodzi
numer negatywu 1-107
numer albumu Koperta nr 23
data wykonania zdjęć 1991 r.
foto

27. Załączniki

1. Miejscowość Łódź	2. Obiekt (nazwa jak w karcie) Pralnia Al. Piłsudskiego 15	3. Zawartość wkładki (nazwa obiektu lub materiału uzupełniającego) rzut, zdjęcie nr 3-widok od strony południowo-zachodniej 4-elewacja wschodnia
------------------------	--	--

RZUT PARTERU

1 / 250



Pracownia Fotograficzna
Państwowej Służby Ochrony Zabytków
numer negatywu
numer albumu Koperta nr 23
data wykonania zdjęcia 1991 r.
foto

Wkładkę założył: Janusz Warszawa, kwiecień 1991
(imię, nazwisko, data)

Miejsce przechowywania negatywów: Państwowa Służba Ochrony Zabytków

Oddział Wojewódzki w Łodzi

Z-d Poligr. Jan Jasiński W-wa, ul. Wolna 13, tel. 12-43-83

PAŃSTWOWA SŁUŻBA
OCHRONY ZABYTKÓW
Oddział Wojewódzki w Łodzi

Wzór ODZ 1978 r.