

A B C D E F G H I J K L M N O P R S T U V X Y Z

1. Obiekt

252/8

PAWILON OBSERWACYJNO-ZAKAŻNY/ob.okulistyczny/
w zespole d.szpitala im.Anny-Marii

2. Czas powstania

1937 r;

3. Miejscowość

ŁÓDŹ

2182

11. Zdjęcia, rzut, przekrój, sytuacja, orientacja

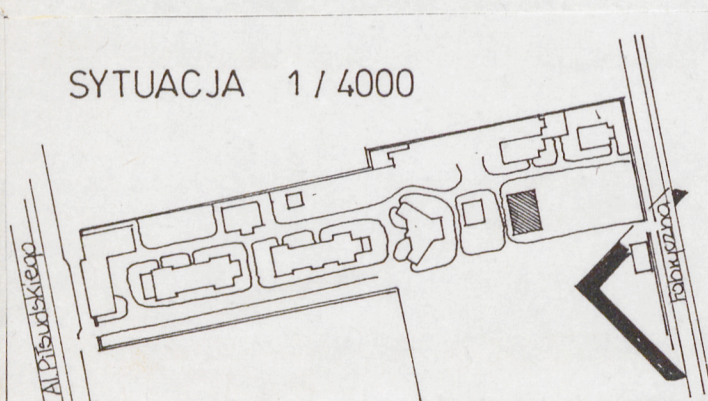


zdj.1-elewacja północna



zdj.2-elewacja południowa

SYTUACJA 1 / 4000



4. Adres

Al. Piłsudskiego 71

nr hipoteczny kw.

5. Przynależność administracyjna

województwo miejskie łódzkie

gmina

6. Poprzednie nazwy miejscowości

7. Przynależność administracyjna

przed 1 VI 1975

województwo łódzkie

powiat

8. Właściciel i jego adres

Specjalistyczny Zespół Opieki
Zdrowotnej Matki i Dziecka;
Szpital im.J.Korczaka
Łódź, Al. Piłsudskiego 71

9. Użytkownik i jego adres

j/w

10. Rejestr zabytków

Nr 336/7 data 28.05.1993

12. Autorzy, historia obiektu, określenia stylu.

W latach 30-tych bieżącego wieku ówczesny dyrektor szpitala, Tadeusz Mogilnicki prowadząc walkę z zakażeniami wewnątrzszpitalnymi staje się pomysłodawcą budowy pawilonu obserwacyjno-zakaźnego. Dzięki bezprocentowej pożyczce od Chrześcijańskiego Towarzystwa Dobroczynności, zaprojektowany przez zespół lekarzy szpitala pawilon zostaje wybudowany w 1937 r., a oddany do użytku 30.01.1938. Budowę kierował inż. W. Minkiewicz. Architektura budynku jest utrzymana w duchu funkcjonalizmu.

13. Opis (sytuacja, materiał i konstrukcja, rzut, bryła, elewacje, wnętrze, wyposażenie, instalacje).

Sytuacja Pawilon położony w południowej części działki. Od ul. Fabrycznej oddziela go rozległy pas zieleni.

Materiał i konstrukcja Fundamenty i ściany nośne z cegły pełnej ceramicznej na zapr. cem-wap.; ścianki działowe drewniane, przeszklone. Strop ognioodporny typu Kleina. Więźba dachowa drewniana krokwiowo-płatwiowa z płatwiami opartymi na rzędach słupów. W piwnicy pos. betonowa; w pom. parteru podłogi z PCW, w sanitariatach terrakota. Drzwi zewn. 1- i 2-skrz. płytowe, wewnątrz drzwi płytowe i ram-płyc. przeszklone. Okna 2-skrz. zespolone ze ślemieniem. Do piwnicy zewnętrzne schody betonowe na gruncie.

Rzut Pawilon założony na planie prostokąta. Wejście główne od strony północnej do wąskiego korytarza z przylegającym doń pokojem pielęgniarów. Centralną cz. budynku zajmuje obszerne prostokątne pomieszczenie zabaw i wspólnej nauki; oświetlone bezpośrednio świetlikiem w dachu i pośrednio poprzez przeszklone ściany sal pacjentów. W narożach tego pom. drzwi do poszczególnych zespołów sal obserwacyjnych. Każdy z nich tworzą dwa pokoje, między którymi blok sanitarny. Każdy posiada odrębne wyjście na zewnątrz przez przedsionek. W płu-zach. narożniku pawilonu zewnętrzne schody do piwnicy.

Bryła Pawilon parterowy z cofniętymi narożnikami opartymi na pojedynczych filarach, które podtrzymują poddasze. Częściowo podpiwniczony. Przykryty czterospadowym płaskim dachem ze świetlikiem pośrodku. Przy wszystkich ścianach poza północną niskie rampy z kilkustopniowymi schodami.

Elewacje Elewacja północna. Ośmioosiowa. W osiach skrajnych/pierwszej i ósmej/wejścia do sal chorych i do piwnicy; cofnięte z płaszczyzny elewacji; "czapy" poddaszy oparte na pojedynczych filarach. W czwartej i siódmej osi od lewej strony otwory drzwiowe poprzedzone schodami; w pozostałych osiach otwory okienne/pod oknami w trzeciej i szóstej osi stopnie schodów/. Wszystkie otwory prostokątne zamknięte prosto. Pod gzymsem wieńczącym cztery szczeliny wentylacyjne poddasza.

Elewacja południowa. Sześćoosiowa. Symetryczna. Naroża cofnięte z płaszczyzny elewacji rozwiązane analogicznie jak od strony północnej, z otworami drzwiowymi w głębi. W pozostałych osiach otwory okienne; środkowe o podwójnej szerokości.

Elewacje wschodnia i zachodnia. rozwiązane identycznie jak elewacja południowa.

Instalacje Pawilon jest wyposażony w instalacje: wodociagową, kanalizacyjną, centralnego ogrzewania, elektryczną.

14. Kubatura 1 550m ³	15. Powierzchnia użytkowa 290m ²	16. Przeznaczenie pierwotne pawilon obserwacyjno-zakaźny	17. Użytkowanie obecne pawilon okulistyczny
18. Prace budowlane i konserwatorskie, ich przebieg i dokumentacja		19. Stan zachowania (fundamenty, ściany zewnętrzne, ściany wewnętrzne, sklepienia, stropy, konstrukcje dachowe, pokrycie dachu, wyposażenie i instalacje) Wszystkie elementy konstrukcyjne budynku w dobrym stanie technicznym.	
		20. Najpilniejsze postulaty konserwatorskie	

21. Akta archiwalne (rodzaj akt, numer i miejsce przechowywania)

RGP Wydz.Bud.sygn:9855 w;WAPŁ

22. Bibliografia

dr T.Mogilnicki-Oddział izolacyjny Szpitala Anny-Marii dla dzieci w Łodzi;w;"Przeglądzie Szpitalnictwa" organie Polskiego Towarzystwa Szpitalnictwa nr 1,2/1938 str.38-44;

23. Źródła ikonograficzne i fotograficzne (rodzaj, miejsce przechowywania, sygnatury)

RGP Wydz.Bud.sygn:9 855 w;WAPŁ

24. Uwagi różne

25. Opracował

tekst Janusz Warszawa, kwiecień 1991
imię, nazwisko, data, podpis
plany, rysunki Janusz Warszawa, kwiecień 1991
imię, nazwisko, data, podpis
zdjęcia fotogr. Janusz Warszawa, kwiecień 1991
imię, nazwisko, data, podpis
miejsce przechowywania negatywów Państwowa Służba Ochrony Zabytków
Oddział Wojewódzki w Łodzi

KARTA PO WYPEŁNIENIU PODLEGA OCHRONIE NA PODSTAWIE PRZEPISÓW PRAWA AUTORSKIEGO !

26. Adnotacje o inspekcjach, informacje o zmianach (daty, imiona i nazwiska wypełniających)

Pracownia Fotograficzna
Państwowej Służby Ochrony Zabytków w Łodzi
numer negatywu 1-107
numer albumu koprota m 23
data wykonania zdjęcia 1991r.
foto

27. Załączniki

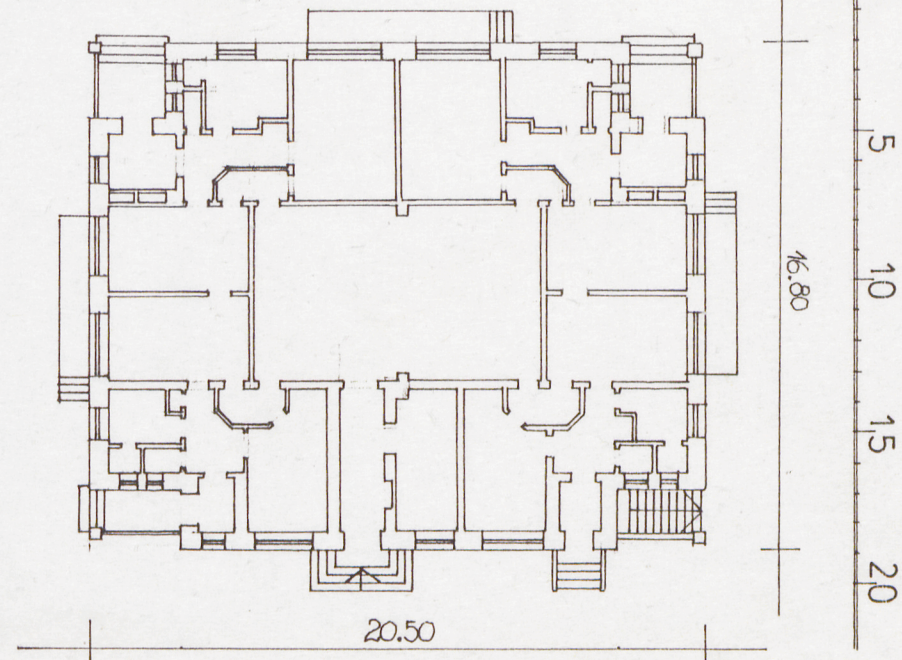
1. Miejscowość **Łódź**
Al. Piłsudskiego 71

2. Obiekt (nazwa jak w karcie)
**Pawilon
obserwacyjno-zakaźny**

3. Zawartość wkładki (nazwa obiektu lub materiału uzupełniającego)
**zdj. 3 - elewacja zachodnia, zdj. 4 - elewacja wschodnia,
rzut**



RZUT 1 / 250



Wkładkę założył: **Janusz Warszawa, kwiecień 1991**

(imię, nazwisko, data)

Państwowa Służba Ochrony Zabytków

Miejsce przechowywania negatywów: **Oddział Wojewódzki w Łodzi**

Z-d Poligr. Jan Jasiński W-wa, ul. Wolna 13, tel. 12-43-83

Pracownia Fotograficzna

Państwowej Służby Ochrony Zabytków w Łodzi

numer negatywu

numer albumu **Koperta nr 23**

data wykonania zdjęcia **1991 r.**

foto

**PAŃSTWOWA SŁUŻBA
OCHRONY ZABYTKÓW
Oddział Wojewódzki w Łodzi**

Wzór ODZ 1978 r.