

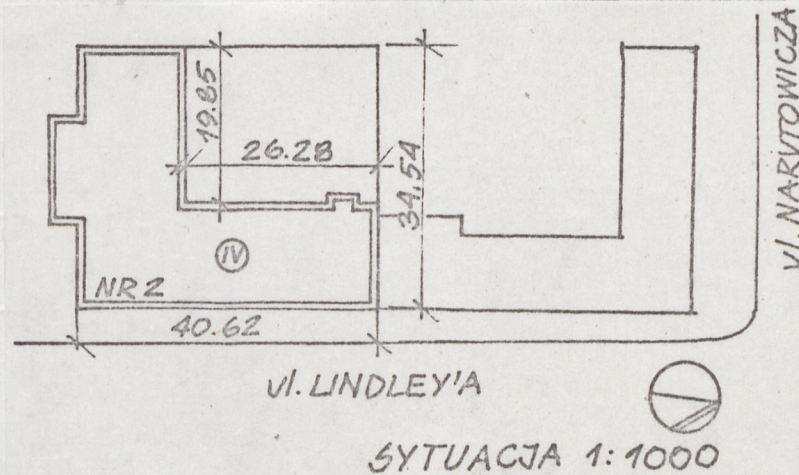
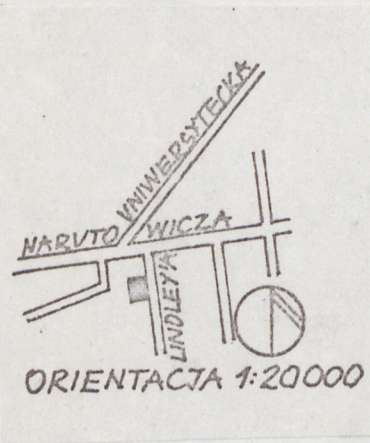
A B C D E F G H I J K L Ł M N O P R S T U V W X Y Z Nr

1 Obiekt  
DOM BIUROWY, OB. AKADEMIA MEDYCZNA I UNIWERSYTET ŁÓDZKI

2 Czas powstania  
1938-39r.

3 Miejscowość  
ŁÓDŹ

11 Zdjęcia rzut, przekrój, sytuacja, orientacja



4 Adres  
ul. Lindleya 3  
nr hipoteczny

5 Przynależność administracyjna  
miasto Łódź  
województwo  
gmina

6 Poprzednie nazwy miejscowości

7 Przynależność administracyjna  
przed 1 VI 1975  
miasto Łódź  
powiat

8 Właściciel i jego adres  
Akademia Medyczna  
Łódź, Al. Kościuszkii 2  
Uniwersytet Łódzki  
Łódź, ul. Narutowicza 65

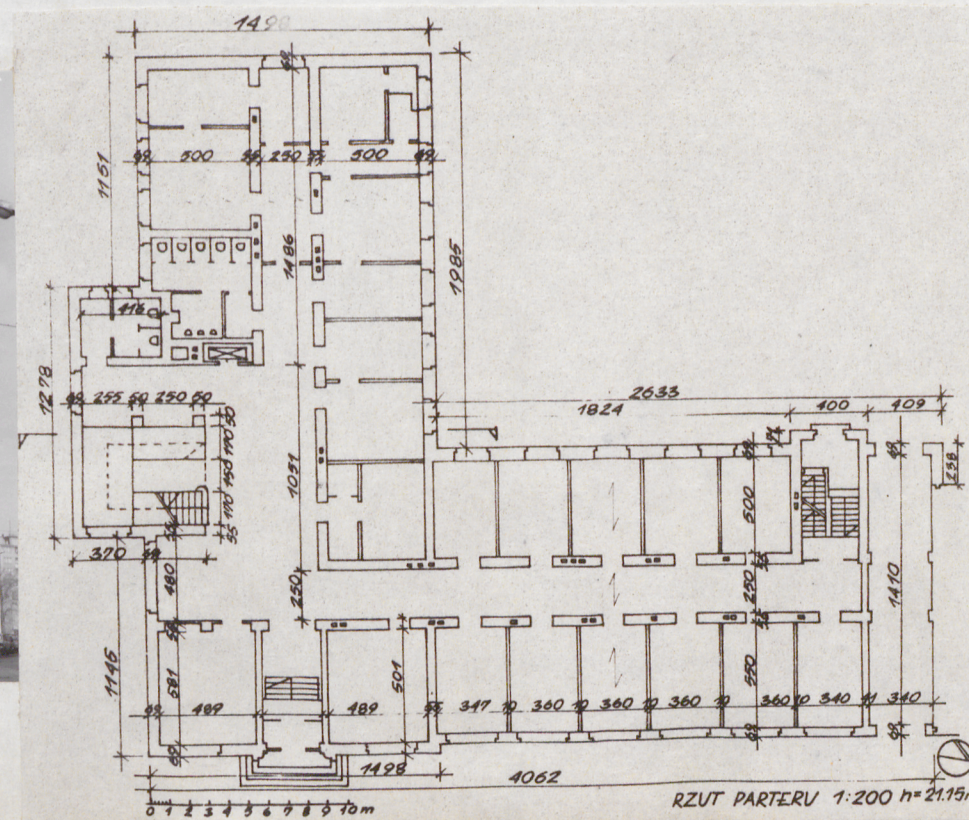
9 Użytkownik i jego adres  
J.W.

10 Rejestr zabytków

Nr data



red. W.A. Oleś i in. z 1950/5  
Oznaczenie: 41 Gostroda z 314 a. 46 300



## 12. Autorzy, historia obiektu, określenia stylu.

Budynek biurowy 3-piętrowy, wybudowany pod koniec lat 30-tych XXw. Projektował Wydział Techniczny Gminy Miejskiej Łódź - kierownik oddziału inż. Wilhelm Sawczyk. Inwestor - Gmina Miejska w Łodzi, Kierownik budowy - inż. arch. Stanisław Janiec. Przeznaczenie budynku - biura dla Zarządu Miejskiego. Obecni właściciele budynku: Akademia Medyczna w Łodzi i Uniwersytet Łódzki. Obecni użytkownicy budynku: Akademia Medyczna - Wydział Lekarski: Instytut Fizjologii i Biochemii, Zakład Biofizyki, Zakład Fizjologii, Uniwersytet Łódzki: Zakład Dydaktyczny Chemii, Dziekanat Wydziału Matematyki i Chemii, Dziekanat Wydziału Prawa i Administracji, Instytut Chemii. Styl /wg K. Olszewskiego "Nowa forma w architekturze polskiej 1900-25"/ - wolny funkcjonalizm - forma pośrednia między funkcjonalizmem a kompromisowym półmodernizmem.

## 13. Opis (sytuacja, materiał i konstrukcja, rzut, bryła, elewacje, wnętrza, wyposażenie instalacje)

Sytuacja - działka prostokątna, wsch. granicą przylegająca do ul. Lindley a, budynek frontowy, w zach. pierzei ul. Lindley a, z zewnętrznym z dwóch stron obudowanym dziedzińcem, dostępnym z bramy przejazdowej, umieszczonej w pn części szczytowej budynku frontowego, przylegającej do budynku sąsiedniego, dziedzińiec połączony z dziedzińcem pn sąsiada.

Materiał i konstrukcja - ściany nośne /układ podłużny/ - murowane z cegły pełnej, ściany ceglane zbrojone; stropy systemu Kleina na dźwigarach dwuteowych, stalowych, opartych na ścianach zewnętrznych i dwóch ścianach wewnętrznych podłużnych; dach drewniany dwuspadowy ze ścianką kolankową, o konstrukcji płatwowo-kleszczowej, sześciostopowy, słupy dachowe są ustawione na belkach podwalinowych spoczywających na stropie 3-go piętra, kryty papą; nad główną klatką schodową czterospadowy, oparty na stropie wzmocnionym trzema żebrami; stropy międzypiętrowe posiadają na korytarzach i w sanitariatach posadzkę terracotową a w pokojach posadzkę z klepki dębowej; schody główne żelbetowe z płytami biegowymi rozpiętymi między belkami spocznikowymi, okładzina lastricowa, schody boczne betonowe, policzkowe, schody zewnętrzne granitowe; okna skrzynkowe, dwupoziomowe trójdzielne; drzwi zewnętrzne drewniane dwuskrzydłowe z nadświetłem, zaskłone, drzwi wewnętrzne jedno- i dwuskrzydłowe drewniane płycinowe pełne.

Rzut - założony na planie litery L, skrzydła trzytraktowe, frontowe wschodnie z nieznacznie zryzalitowaną strefą wejścia głównego w pd części narożnikowej z bramą przyjazdową w pn części szczytowej, skrzydło pd z wyraźnym ryzalitem głównej klatki schodowej w fasadzie pd, w strefie głównej klatki pom. sanitarne, w skrzydle frontowym przy bramie przejazdowej boczna klatka schodowa dostępna z dziedzińca, pokoje biurowe w obu skrzydłach rozłożone symetrycznie w dwóch traktach połączonych traktem korytarza.

Bryła - budynek frontowy, trzypiętrowy, podpiwniczony, dach dwuspadowy ze ścianką kolankową, nad strefą głównej klatki schodowej czterospadowy, strefa głównej klatki schodowej wyższa o jedną kondygnację od reszty budynku.

Elewacja - frontowa od strony ul. Lindley a, wsch., dziesięcioosiowa, asymetryczna, dwustrefowa, strefa wejściowa czterokondygnacyjna z poddaszem, czteroosiowa symetryczna, w parterze trzyosiowa, drzwi wejściowe szklone dwuskrzydłowe z nadświetłem ujęte w modernistyczny portal zwieńczony płytą, stanowiącą daszek nad wejściem, w ścianie kolankowej poddasza dwa okienka na linii osi wewnętrznych; strefa biurowa bez okien w ścianie kolankowej, siedmioosiowa, w skrajnej osi pn części szczytowej brama wjazdowa w poziomie parteru, drewniana pełna o wzmocnionych płycinach ze stałym nadświetłem; wszystkie okna dwupoziomowe trójdzielne połączone na poszczególnych kondygnacjach gzymsem parapetowym i płycinami podokiennymi o ciemniejszej barwie tynku; dach dwuspadowy ze ścianką kolankową.

Wnętrze - brak elementów dekoracyjnych.

Wyposażenie - posadzka hallu wejściowego i korytarzy czarno-biała z terrecoty, na klatkach schodowych lastrico, w pom. biurowych klepka dębową, winda w strefie klatki głównej.

Instalacje - elektryczna, wod.-kanalizacyjna, ogrzewcza c.o.-zdalaczynne /sieciowe/.

$19.485 \text{ m}^3$ 
$$3.728 \text{ m}^2$$

Budynek biurowy

Budynek biurowo-dydaktyczny

Budynek w stanie dobrym, po renowacji elewacji.

Renowacja elewacji i wymiana pokrycia dachowego na początku lat 80-tych XXw..

## 20. Najpilniejsze postulaty konserwatorskie

21. Akta archiwalne (rodzaj akt, numer i miejsce przechowywania)

Projekt budynku-Archiwum Wydziału Architektury i Gosp.  
Przestrzennej Prezydium Dzielnicy Rdy Narodowej Łódź-  
Śródmieście, Łódź al.Kościuszki 1.

22 Bibliografia

23 Źródła ikonograficzne i fotogramia (rodzaj, miejsce przechowywania, sygnatury)

24. Uwagi różne

25. Opracował

tekst arch. Joanna Olenderek X.1984r.

imię, nazwisko, data, podpis

plany, rysunki arch. Joanna Olenderek X.1984r.

imię, nazwisko, data, podpis

zdjęcia fotogr. arch. Maciej Olenderek X.1984r.

imię, nazwisko, data, podpis

miejsce przechowywania negatywów O.B.i D.Z. w Łodzi

Karta po wypełnieniu podlega ochronie na podstawie przepisów prawa autorskiego

26 Adnotacje o inspekcjach, informacje o zmianach (daty, imiona i nazwiska wypełniających)

27 Załączniki

1 wkładka

1. Miejscowość

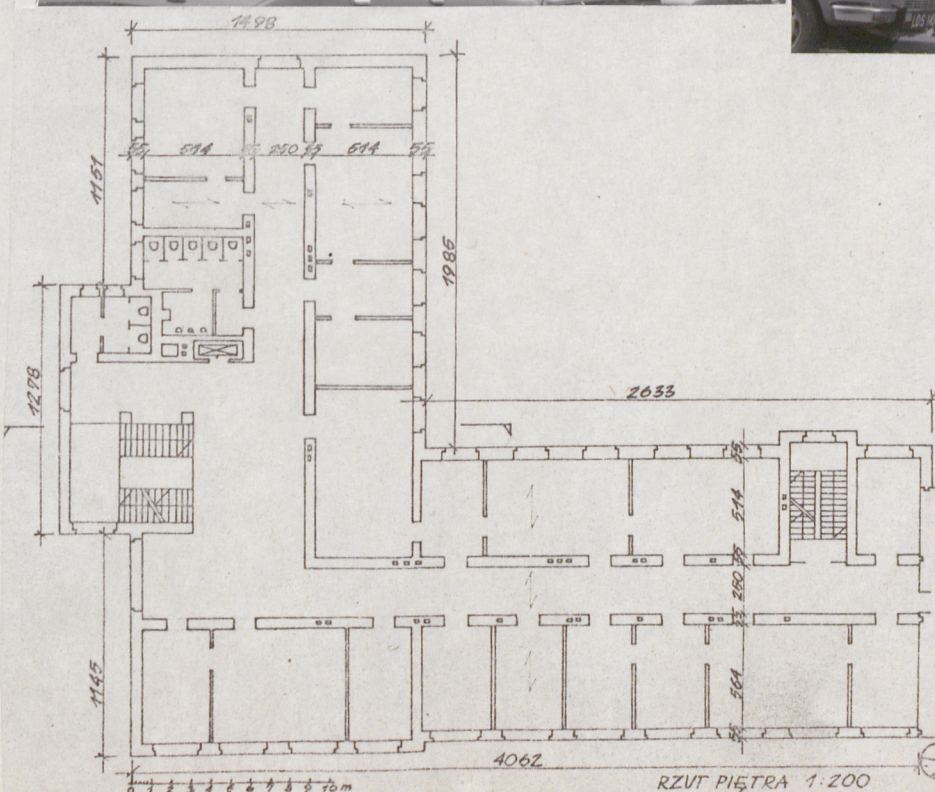
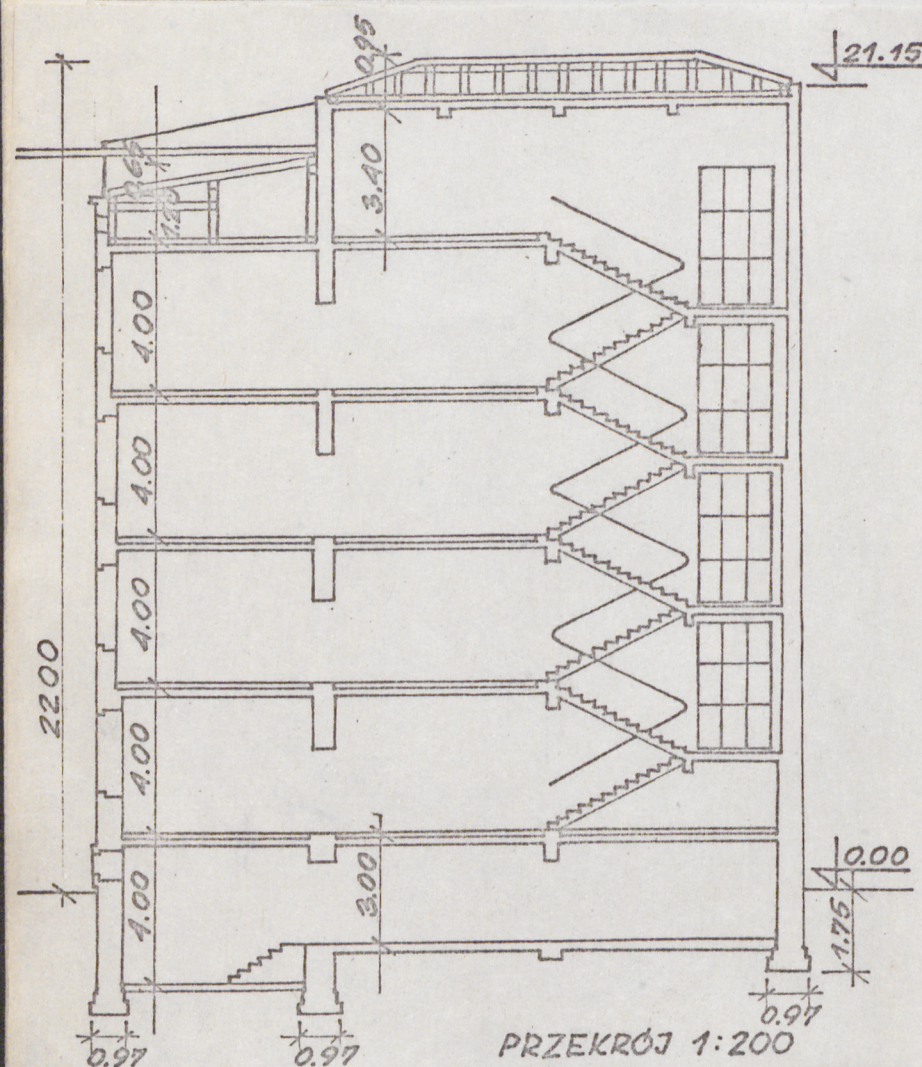
Ł O D Z

2. Obiekt (nazwa jak w karcie)

DOM BIUROWY, OB. AKADEMIA MED. i UNIwersYTET Ł.

3. Zawartość wkladki (nazwa obiektu lub materiału uzupełniającego)

Rzut piętra, przekrój, zdjęcia



Joanna Olenderek X.1984r.

Wkładkę założył:

(imię, nazwisko, data)

O.B.i D.Z. w Łodzi

Miejsce przechowywania negatywów:

Wzór ODZ 1978 r.