

1. Obiekt

DOMY WOJSKOWE

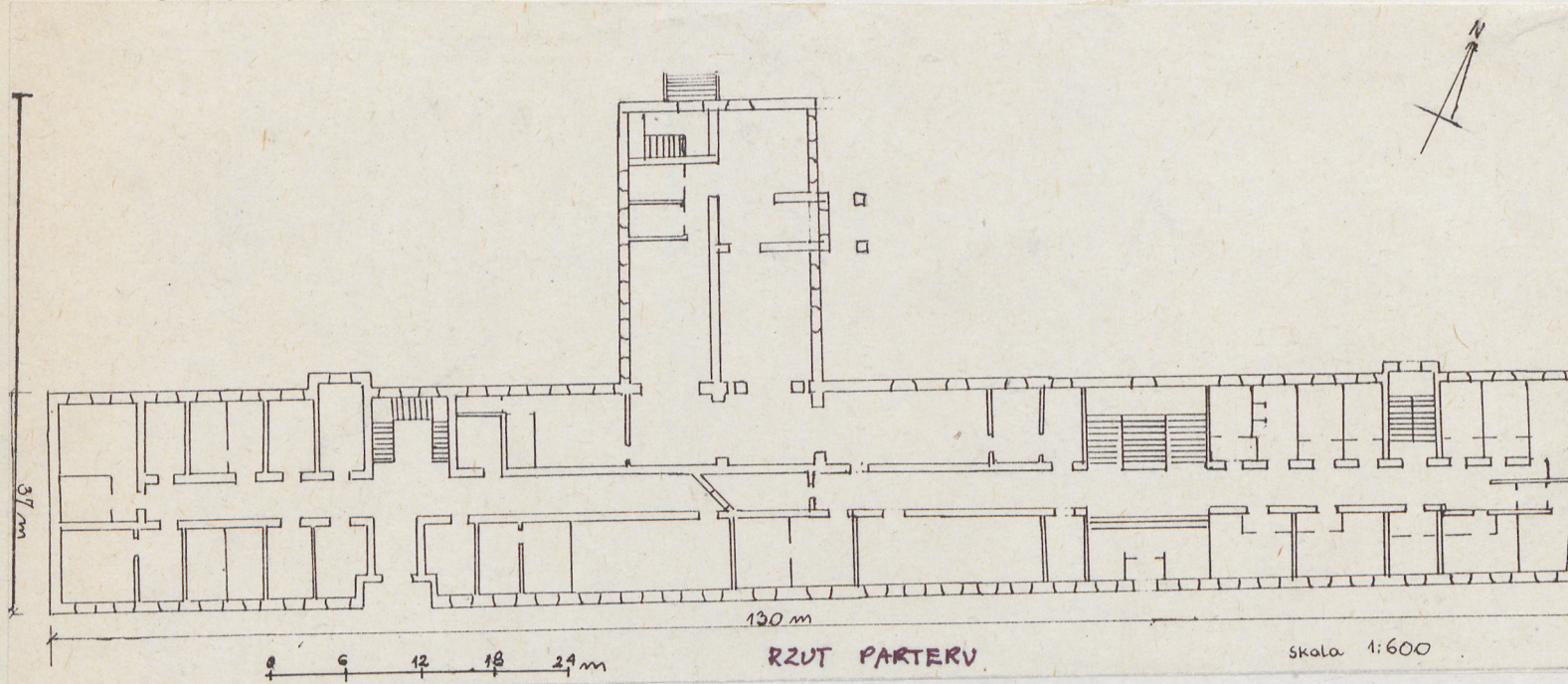
2. Czas powstania

1927r

3. Miejscowość

ŁÓDŹ

11. Zdjęcia, plan sytuacyjny, rzuty



4. Adres *of. Legionów 81/83*
ul. Obrońców Stalingradu 81/
83 /d. 11 listopada/
nr hipoteczny [redacted]

5. Przynależność administracyjna

łódzkie

województwo

gmina

6. Poprzednie nazwy miejscowości

7. Przynależność administracyjna
przed 1.VI.1975 r.

województwo

powiat

8. Właściciel i jego adres

Skarb Państwa

9. Użytkownik i jego adres

Prokuratura Garnizonowa,
Hotel i Internat Wojskowy

10. Rejestr zabytków

A/110

20.01.1971r

Nr data

autor zdjęć
data wykonania
miejsce przechowywania negatywów

E. Szelągowska, 01.90r

WKZ w Łodzi

Pracownia Fotograficzna

Gabinet Badani i Dokumentacji Zabytków w Łodzi

numer negatywu *negot. 1-25*

numer albumu *Kop. m. 8*

data wykonania zdjęcia *1990*



12. Autorzy, historia obiektu, określenia stylu.

Domy wojskowe wzniesione w roku 1927, na działce zakupionej w 1920r.
Styl: modernizm



13. Opis (sytuacja, materiał i konstrukcja, rzut, bryła, elewacje, dach wnętrze wyposażenie, instalacje)

- Domy położone u zbiegu ulic Obr. Stalingradu. i Jerzego; obie fasady w pierzei ul. Obrońców Stalingradu, elewacja wsch. hotelu - w pierzei ul. Jerzego. Kwatera ulic położony jest na zach. od placu Wolności.
- Domy wzniesione z cegły, na zaprawie cementowo-wapiennej, tynkowane, malowane farbą emulsyjną. Dachy konstrukcji drewnianej, kryte papą. Posadzki drewn., ceramiczne i parkiety.
- Budynek Prokuratury /zach./ na rzucie prostokąta, hotel z internatem - na rzucie litery L, o wspólnej ścianie szczytowej. Wnętrza w układzie dwu- i półtraktowym, trakty rozdzielone korytarzem. Klatki sch. w centrum każdego budynku, w trakcie podwórzowym.
- Budynek prokuratury o kubicznej bryle, podpiwniczony, trzypiętrowy, kryty dachem dwuspadowym, spłaszczonym. W fasadzie, na osi portyk wgłębny, w niszy prostokątnej, zamkniętej półkoliście. Od strony pn., na osi, płaski ryzalit, jednoosiowy. Nad trzema skrajnymi osiami fasady - attyki w formie prostokątnych ścianek.
Hotel i internat - dwie kubiczne bryły tworzące w rzucie literą L, podpiwniczone kryte dachem dwuspadowym, spłaszczonym. Od frontu, na osi, trójdzielny portyk wgłębny, w płytkim ryzalicie, obejmujący dwie kondygnacje. W elewacji pn. - ryzalit /czwarta oś od wsch./. Skrzydło prostopadłe - z ryzalitem od strony wsch. poprzedzone portykiem na filarach, obejmującym dwie kondygnacje /trzecia oś od pn/
- Prokuratura - pomieszczenia prostokątne, po obu stronach wąskiego korytarza. Brak wystroju.
Hotel - układ jw. Na parterze holl, z wejściem pomiędzy parą kolumn o "graniastych" kapitelach. Sztukatorska dekoracja stropu /"kryształowa"/ w hollu bud. głównego i w sali na parterze skrzydła. W gł. klatce sch. - schody o marmurowych balustradach do wys. I p., wyżej - balustrada mosiężna, kratownicowa.
- Budynek prokuratury - trzypiętrowy. Elewacja frontowa - trójdzielna, szesnastoosiowa, parter boniowany pasowo, wyżej gładki tynk. W centrum portyk wgłębny z tarasem nad prostokątnym wejściem, wsparty na dwóch kolumnach doryckich, wyżej okno termalne. Nadproże akcentowane boniowaniem w tynku. Otwory okienne prostokątne, na parterze, po cztery z obu stron wejścia - w prostokątnych, zamkniętych półkoliście płycinach. Trzy skrajne osie okienne na piętrach - ujęte płaskimi lizenami. Powyżej prostokątne "cianki attyk. Elewacja pn. - z ryzalitem na osi, gładko tynkowana. Otwory prostokątne. Wejścia w osi trzeciej i piątej od wsch.
Budynek hotelu - trzypiętrowy. Elewacja gł. na cokole, trójpoziomowa, dziewiętnastoosiowa. Na osi, w płytkim ryzalicie, trójdzielny portyk wgłębny obejmujący dwie kondygnacje, na czterech filarach "kryształowymi" kapitelami, o trzonach z opaskami. W centrum wejście po trzech stopniach. Podobne lizeny - filary ujmują skrajne osie elewacji do wysokości gzymsu międzypiętrowego /na wspornikach kostkowych/. Górne piętra wydzielone profilowanymi gzymsami. Okna - prostokątne. Elewacja wsch. - czteroosiowa. Kompozycja jw. Środkowe okna parteru z odcinkami profilowanych gzymsów w nadprożach, ujęte stylizowanymi kryształowo zwisami girlandowymi. Elewacja pn. - szesnastoosiowa, o kompozycji w poziomie jw. Otwory wejściowe - w osi czwartej /ryzalit/ i dziewiątej od wsch. Gzyms między II i III p. przerwany otworem okiennym klatki sch. cd

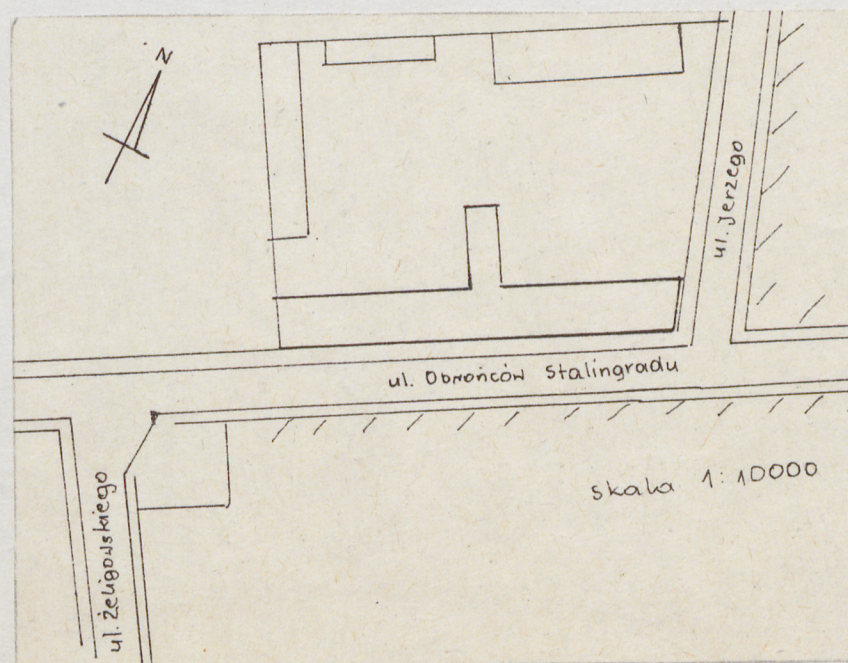
14. Kubatura 27562m ³	15. Powierzchnia użytkowa 6335m ²	16. Przeznaczenie pierwotne domy wojskowe	17. Użytkowanie obecne Hotel Garnizonowy, Internat Garn., Prokuratura Garnizonowa
-------------------------------------	---	--	---

18. Prace budowlane i konserwatorskie, ich przebieg i dokumentacja

19. Stan zachowania (fundamenty, ściany zewnętrzne, ściany wewnętrzne, sklepienia, stropy konstrukcje dachowe, pokrycie dachu, wyposażenie i instalacje)

dobry

20. Najpilniejsze postulaty konserwatorskie



21. Akta archiwalne (rodzaj akt, numer i miejsce przechowywania)

Księga hip.nr [REDACTED] nr rejestru [REDACTED]

23. Źródła ikonograficzne i fotografie (rodzaj, miejsce przechowywania, sygnatury)

22. Bibliografia

24. Uwagi różne

25. Wypełnił

Ewa Szelałowska

imię i nazwisko

01.1990r

data

26. Sprawdził

imię i nazwisko

data

27. Załączniki

Elewacja wsch. skrzydła północnego /Internat/ o wysokości i podziałach poziomych jw. Ryzalit w trzeciej osi od pn.-poprzedzony wysokim portykiem wspartym na filarach, z tarasem, obejmuje dwie kondygnacje. Nad wejściem - porte-fenêtre z balkonem.
 - instalacje: elektryczna, CO, wodno-kan.



Pracownia Fotograficzna
 Ośrodek Badań i Dokumentacji Zabytków w Łodzi
 numer negatywu neg. 1-25
 numer albumu Kop. m 8
 data wykonania zdjęcia 1980



Pracownia Fotograficzna
 Ośrodka Badań i Dokumentacji Zabytków w Łodzi
 numer negatywu negot. 1-25
 numer albumu Kop. m. 8
 data wykonania zdjęcia 1990





Pracownia Fotograficzna
 Ośrodek Badań i Dokumentacji Zabytków w Łodzi
 numer negatywu negat 1-25
 numer albumu Kop. nr 8
 data wykonania zdjęcia 1990